



Fréquentation des sites Ramsar Projet d'indicateur de l'Observatoire National des Milieux Humides

C.Perennou & T.Galewski (Tour du Valat) & B.Coïc (Association Ramsar France),
Juillet 2015

Source : Enquête 2015 auprès des gestionnaires de centres d'accueil des visiteurs situés dans l'ensemble des sites Ramsar de France

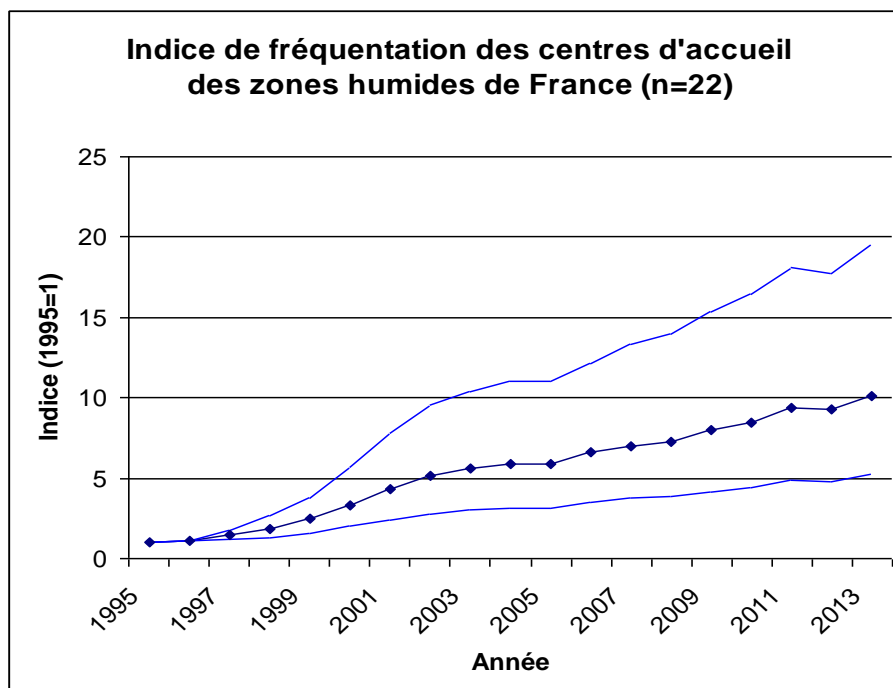
Méthodologie :

Tous les sites Ramsar disposant d'un coordinateur identifié (soit 31 sur 36) ont été sollicités pour obtenir l'évolution, remontant le plus loin possible dans le temps, du nombre de visiteurs dans les centres d'accueil du public spécialisés « zones humides / oiseaux d'eau ». Vingt sites ont répondu, fournissant des données pour 22 centres (le site Camargue en héberge trois).

Le nombre de visiteurs ne peut pas être simplement additionné, en raison :

- de dates d'ouvertures différentes des centres, parfois très récentes ;
- de séries de données ne couvrant pas la même plage temporelle ;
- de nombres de visiteurs très hétérogènes – 3 centres accueillent plus de 100.000 visiteurs/an chacun, contre quelques milliers (voire centaines) pour la plupart des autres. Dans une approche additive, ils « noieraient » les tendances observées sur les centres plus récents ou plus petits.

L'approche « *Indice Planète Vivante* », initialement appliquée aux populations de Vertébrés, et plus récemment aux surfaces de milieux humides, permet de contourner tous ces biais. Elle calcule simplement la moyenne du taux d'évolution interannuelle du nombre de visiteurs, en accordant le même poids à chaque site.



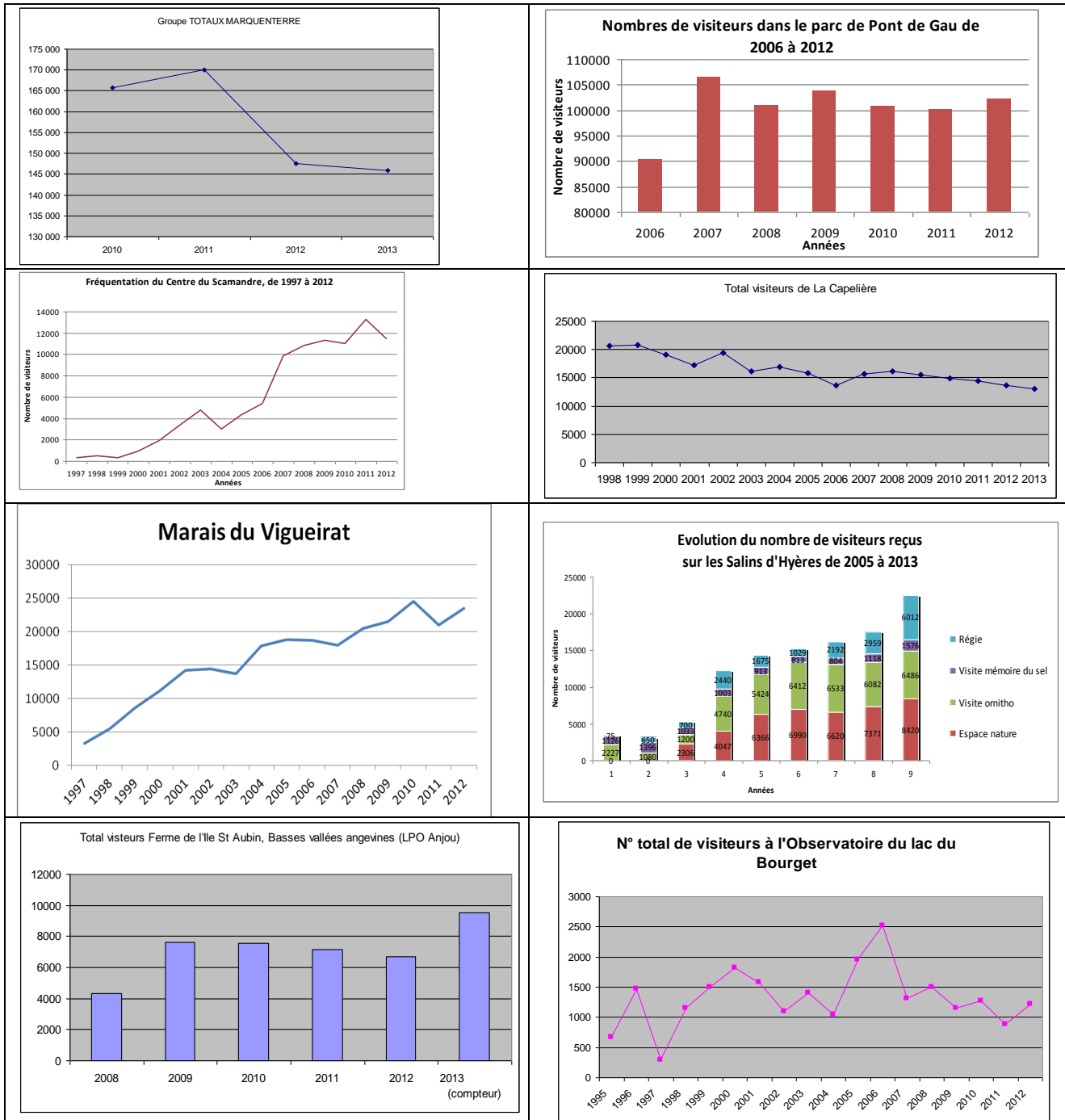
(N = 22 centres d'accueil pris en compte sur 31 sollicités) -
Méthode « *Indice Planète Vivante* » ; lignes bleues :
intervalles de confiance 95%

Interprétation

Le nombre de visiteurs des centres d'accueil spécialisés « zones humides / oiseaux d'eau » situés dans les sites Ramsar connaît une forte augmentation depuis le milieu des années 1990. Leur taux de fréquentation a été, en moyenne, multiplié par 10 depuis 1995.

Cela **ne peut et ne doit pas être résumé en** « Le nombre total de visiteurs de ces centres a été multiplié par 10 », car (1) ce nombre total n'est pas disponible ; (2) certains centres n'ont été créés qu'après 1995 et ne pourraient donc pas contribuer aux statistiques des années antérieures à leur création.

Exemples de tendances individuelles sur 8 sites :



Nota : une méthode qui consisterait à additionner le nombre de visiteurs sur tous les centres serait limitée, pour identifier les tendances, aux **seules années où tous les centres disposent de données, soit 3 ans seulement** avec ces 8 centres (2010-2012). Le calcul de tendances serait alors privé de la majorité des données.

Tous nos remerciements pour leur collaboration à :

Bonton Nicolas (Salins de Frontignan, Frontignan)
Chiarel Nicole (Marais du Vigueirat, Mas-Thibert)
Coincenot Ludivine (Pôle-relais tourbières, Besançon)
Colombaud Serge (Centre du Scamandre, Vauvert)
Delliou Nathalie (Maison du Littoral/Maison de la Mer, Tregunc)
Doret Guislaine (Le marais de la tête noire, Rognac)
Drouzy Nadine (Ferme des Esclamandes, association Semailles83, Fréjus)
Faucon Ggwenaelle (Maison de la nature, Lattes)
Foulc Ludovic (Site naturel protégé des Salines de Villeneuve, Villeneuve-lès-Maguelone)
Gallais Régis (RNN Estagnol, Juvignac)
Gibert Mireille (La Capelière, Arles)
Guéret Jean-Pierre (Réserve Naturelle Régionale du Marais de la Vacherie, Champagné les Marais)
Guiho Eric (Plaine d'Ansotr et Muséum d'histoire naturelle, Bayonne)
Guilpain Nicolas (Maison de l'étang de Salses Leucate, Leucate)
Hoflackp Pierre (Marais endigué de Mazerolles, Petit mars)
Javelas Aude (Maison Grand Site de France Camargue Gardoise, Aigues-Mortes)
Lorfanfant Monik (SOS Mangrove Rivière Salée, Nouméa)
Moisan Doriane (Centre du Scamandre & Parc Ornithologique du Pont de Gau, Vauvert & Arles)
Romet Emmanuelle (Maison éclusière de Sainte-Lucie, Port-la-Nouvelle)
Stephen Fortune Sylviana (Etang des Salines, Sainte-Anne)
Suc Marion (Marais du Vigueirat, Arles)
Talbordet Nicolas (Maison départementale des marais de Misery, Vert le Petit)