

## **La gestion du bois flotté sur le littoral du Languedoc- Roussillon :**

**Réunion de restitution—19 mai 2014—Camping municipal de Fleury  
d'Aude**

### **Plan d'accès**

#### **Adresse :**

Camping municipal Rive d'Aude  
Avenue Eric Tabarly  
11560 Fleury

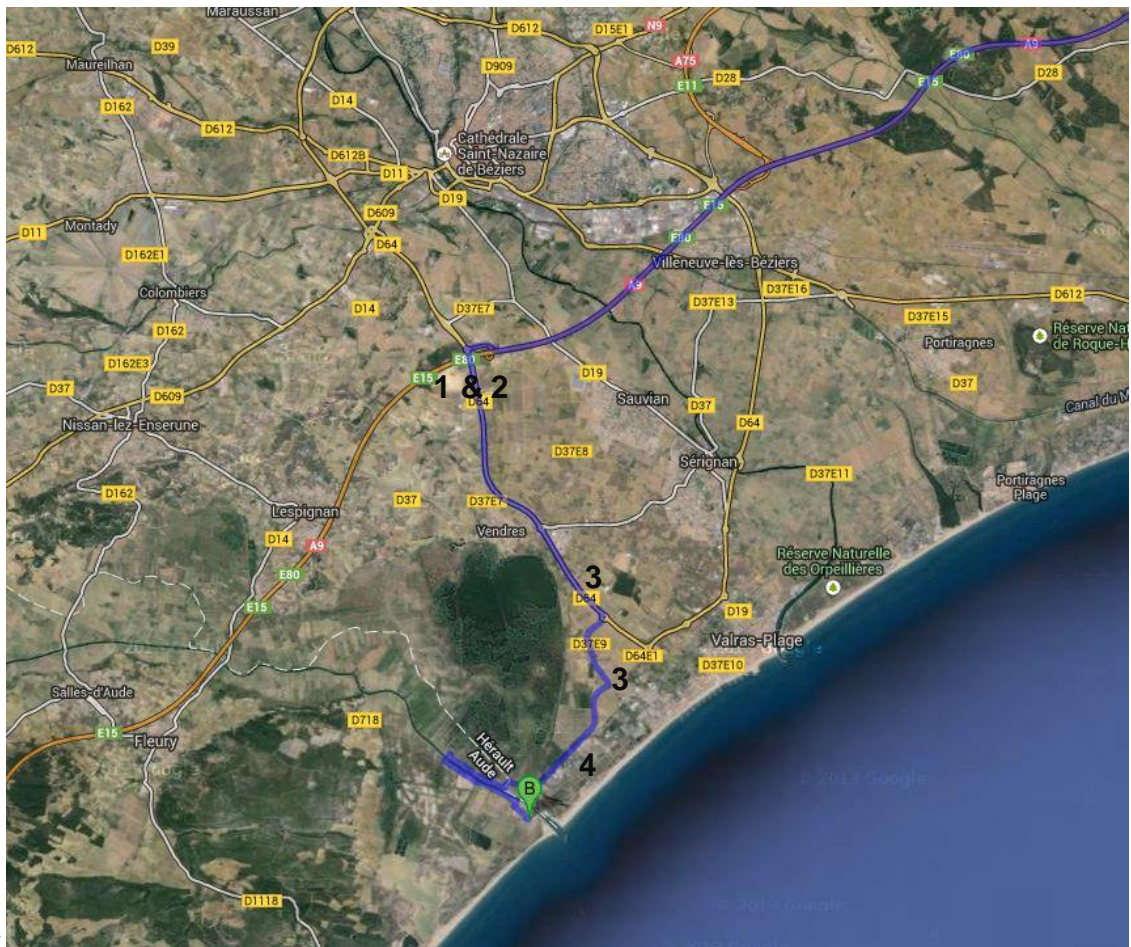
#### **Situé à :**

- 1h de Montpellier
- 30 min de Béziers
- 35 min de Narbonne
- 1h10 de Perpignan

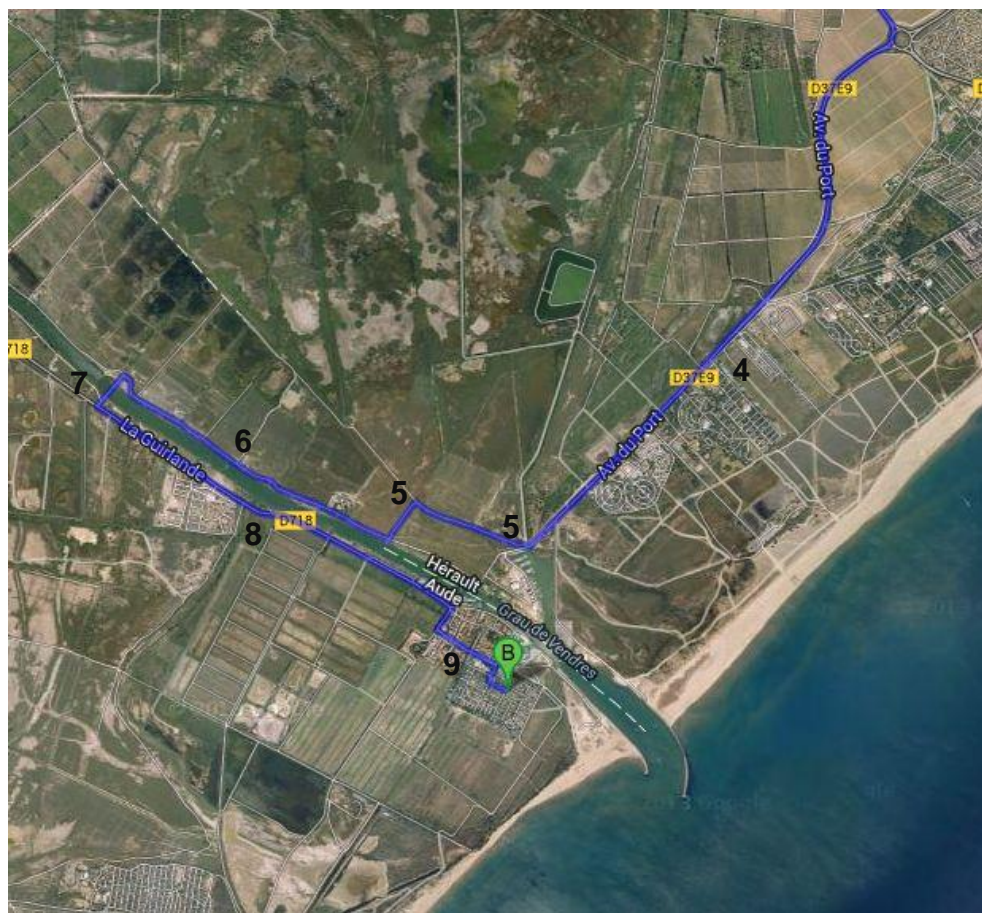
#### **Accès par autoroute (Plan 1 et 3):**

- 1 : A9 – Sortie 36 : vers Castres / Mazamet / Saint Pons / Vendres / Béziers Ouest
- 2 : Au rond-point prendre la 3<sup>ème</sup> sortie sur D64
- 3 : Aux ronds-points prendre la 1<sup>ère</sup> sortie sur D37E9
- 4 : Continuer sur avenue du port
- 5 : Prendre la direction de Saint-Raymond
- 6 : Continuer sur Pistole
- 7 : Traverser l'Aude
- 8 : Prendre à gauche sur D718
- 9 : Continuez sur Av. Eric Tabarly

**Ou accès possible par D718** pour les participants venant de l'Aude ou des Pyrénées Orientales **(Plan 2 et 3)**

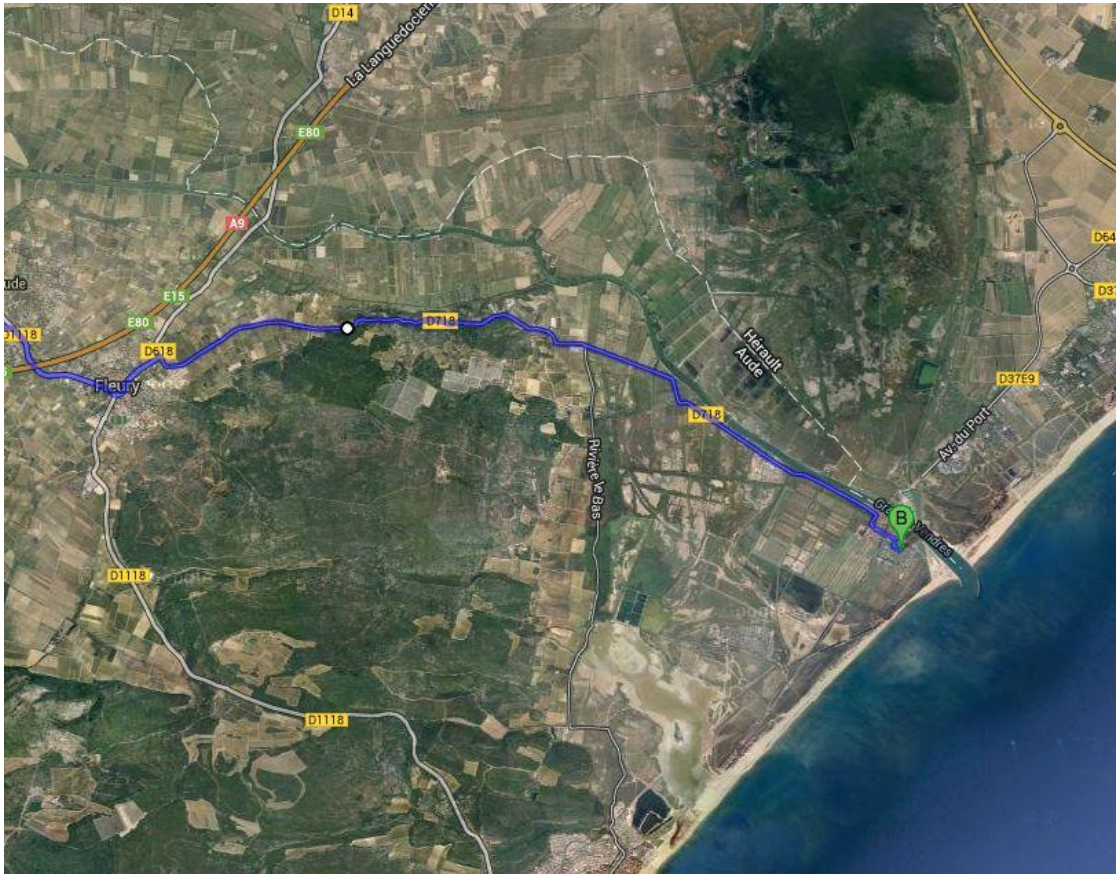


Plan 1 →



Plan 3 →





Plan 2 →