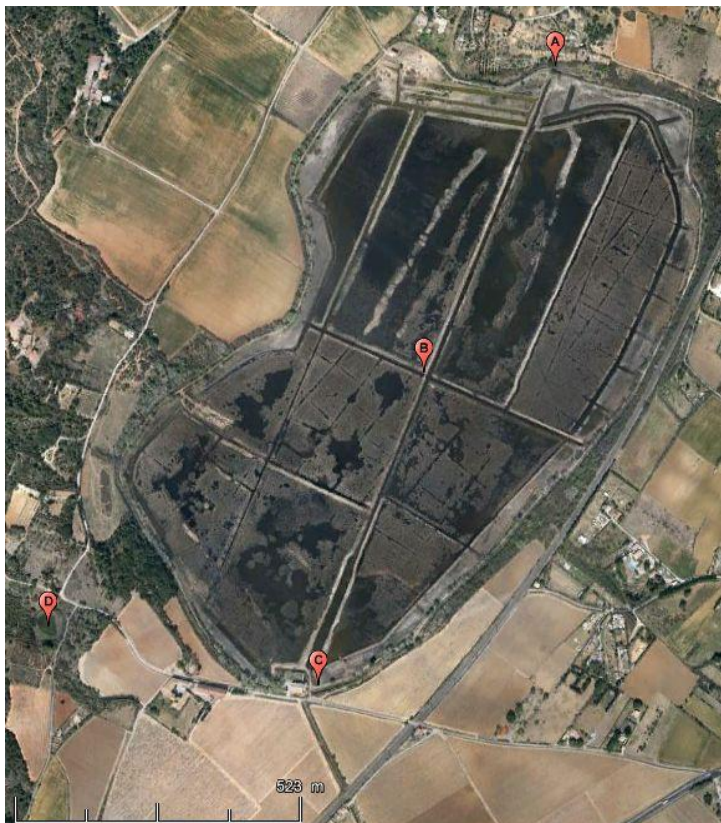


Carte du site et localisation des stations suivies :

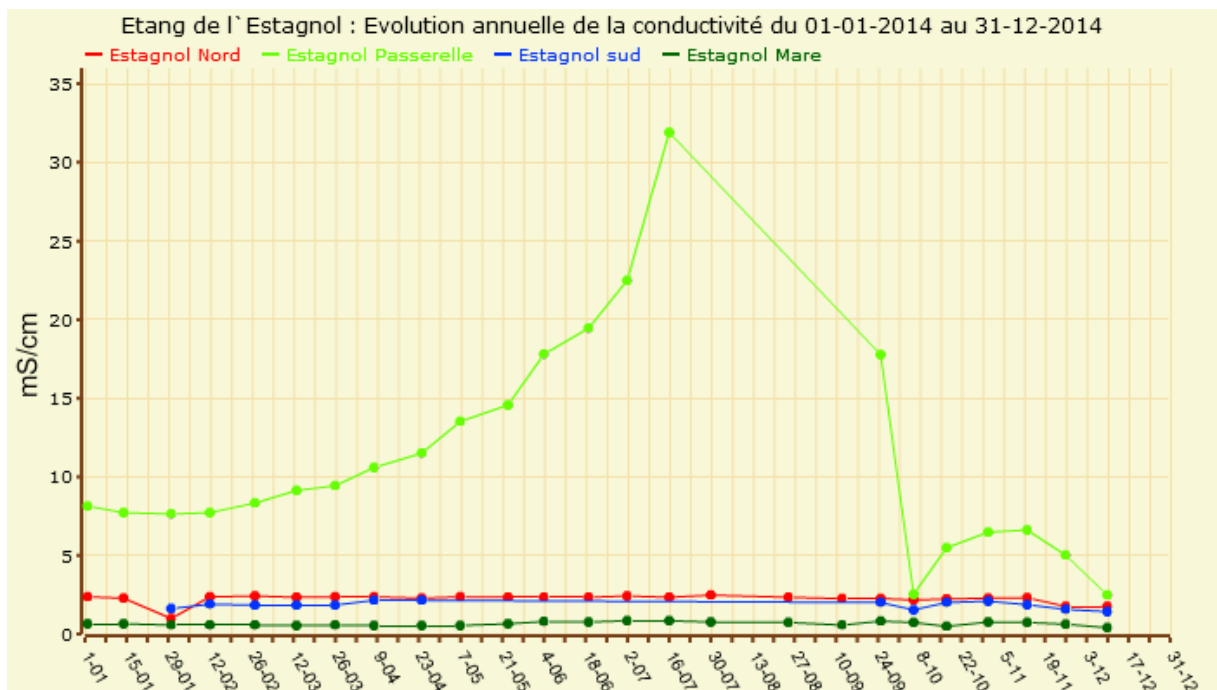
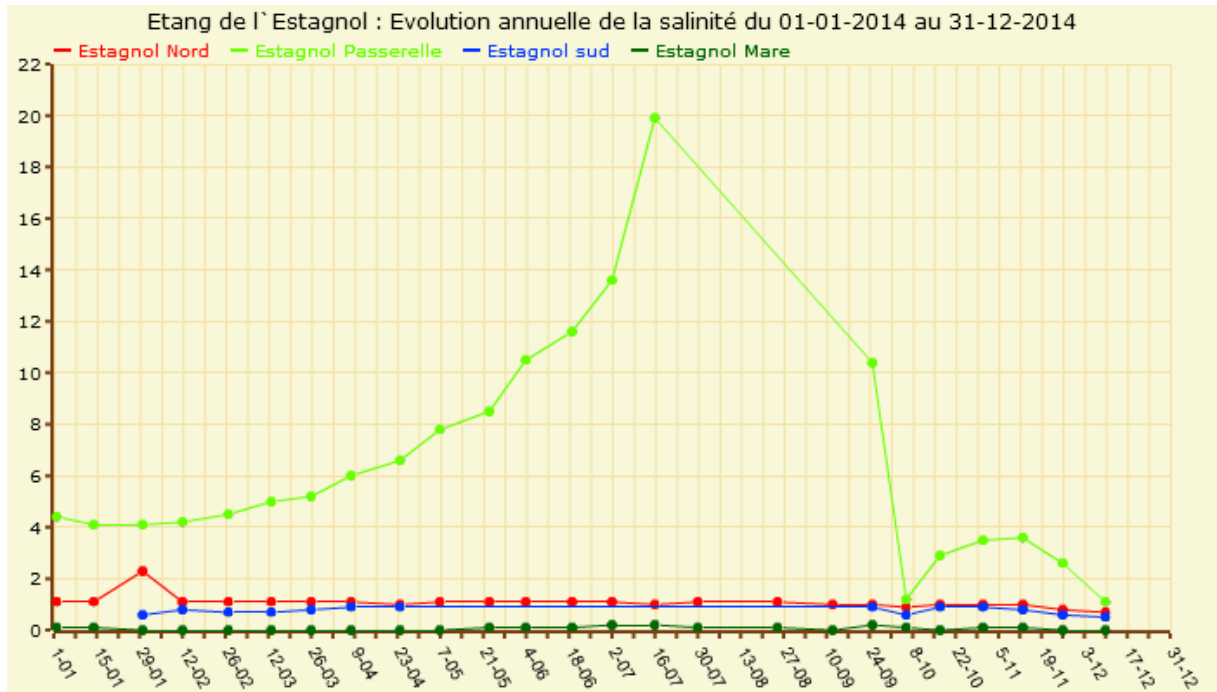


- A : Estagnol Nord
- B : Estagnol Passerelle
- C : Estagnol Sud
- D : Estagnol Mare

Matériel :



Salinité :



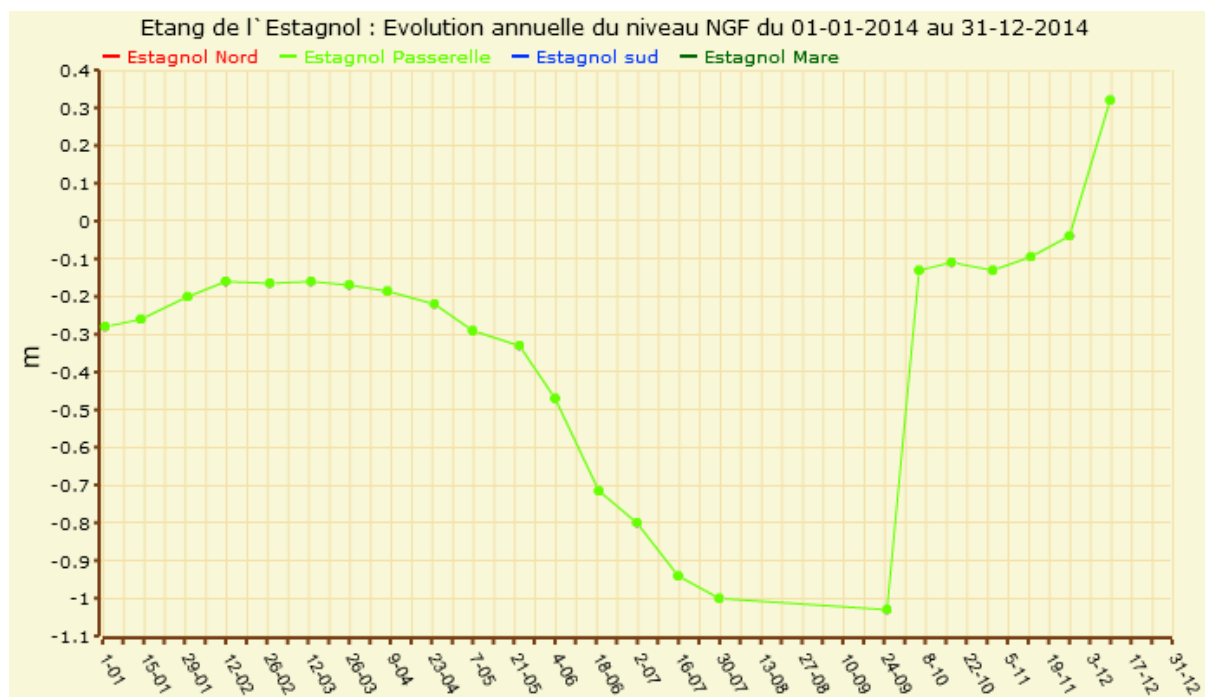
Les courbes, outre la variation de salinité sur le plan d'eau central, montrent que la mare et la roubine extérieure (Estagnol Nord et Estagnol Sud) sont essentiellement de l'eau

douce avec de plus une remarquable stabilité sur Estagnol Nord due au fait que cette eau provient d'une résurgence du fleuve Mosson.

La variation de salinité observée au niveau de la passerelle est due à la variation de la quantité d'eau qui est restée sur la réserve cette année, seule l'eau s'évapore ce qui entraîne une augmentation de la concentration du sel restant.

2014 a été une année exceptionnel en terme d'assec. Les faibles précipitations d'automne 2013 cumulé à l'absence de recharge au printemps 2014 sont responsables d'un assec du plan d'eau très précoce au printemps avec des niveaux très bas toute la période estivale. Les fortes pluies de l'automne 2014 ont permis une recharge importante du plan d'eau qu'à partir du mois d'octobre. Les niveaux d'eau de juillet à octobre ont été inférieur à - 1 mètre NGF, mais les piézomètres ne nous ont pas permis de réaliser des mesure en dessous de cette cote.

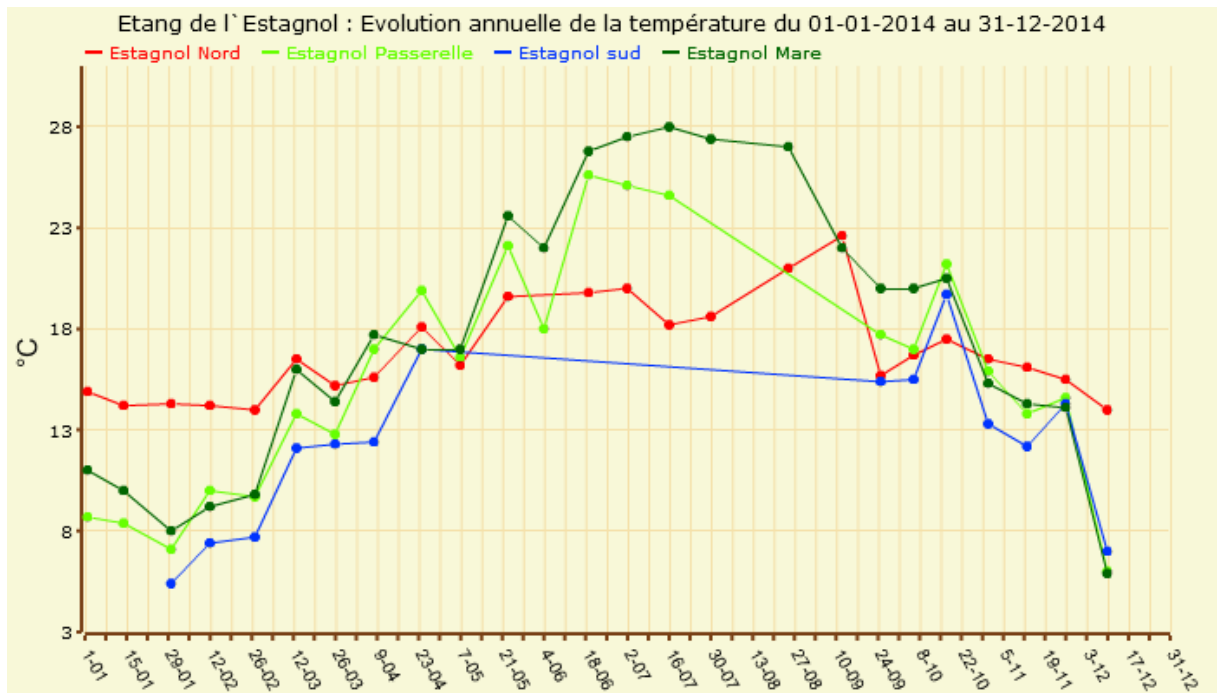
Niveau d'eau :



Température :

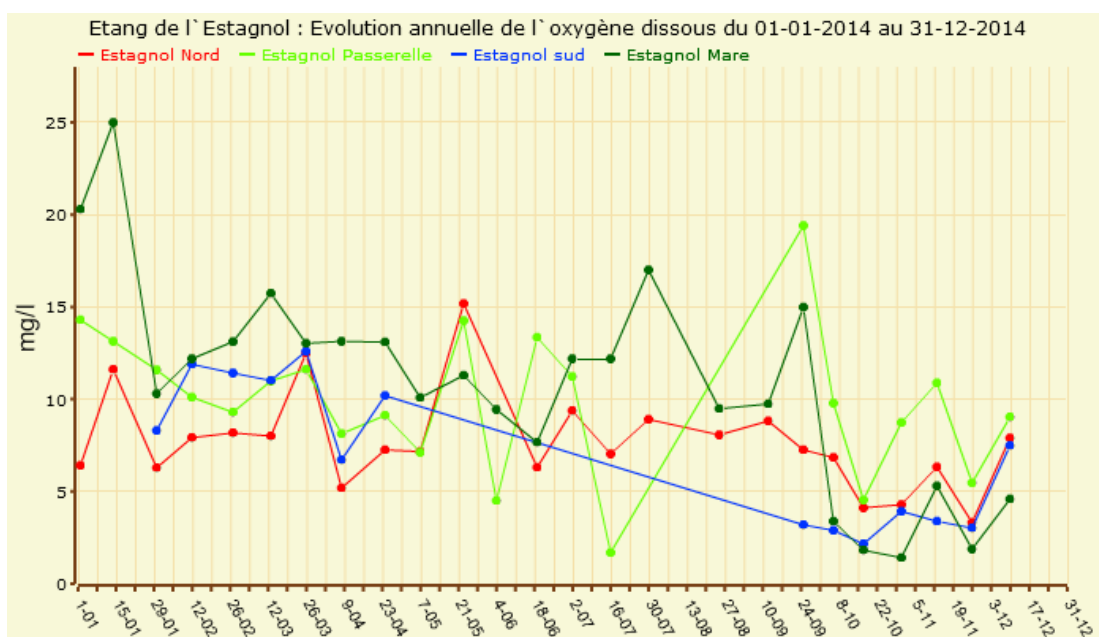
La valorisation des données du FILMED est réalisée avec le soutien financier du FEDER PACA

Suivi FILMED du 01-01-2014 au 31-12-2014
 (salinité, température, oxygène dissous, ph, conductivité et redox)
 réalisé par l'ONCFS – Réserve Naturelle de l'Estagnol



Les niveaux d'eau très bas ont engendré une hausse rapide de la température des masses d'eau. Plusieurs points de prélèvements montrent l'absence de données faute d'eau accessible à ces périodes (Estagnol passerelle : 16/07-10/09 ; Estagnol Sud : 23/04-24/09). Pour Estagnol Nord, on note des températures globalement plus ou moins froides en hiver et moins élevées en été dues à un apport continu de la résurgence de la Mosson.

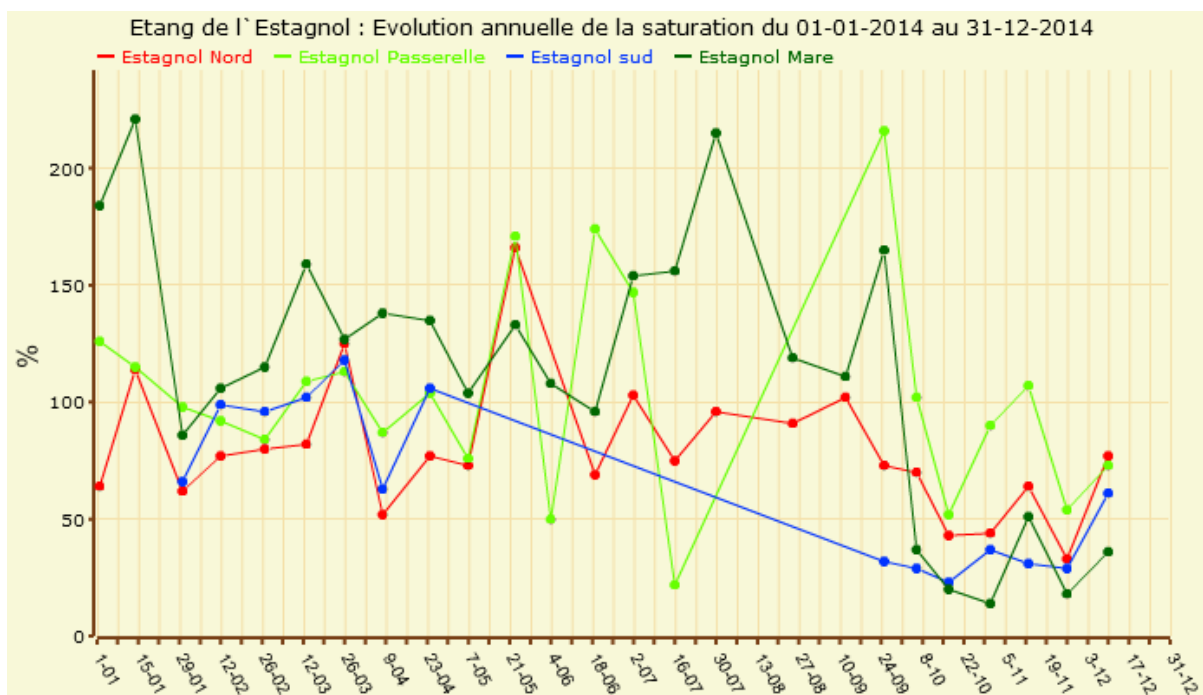
Oxygène dissous :



La valorisation des données du FILMED est réalisée avec le soutien financier du FEDER PACA

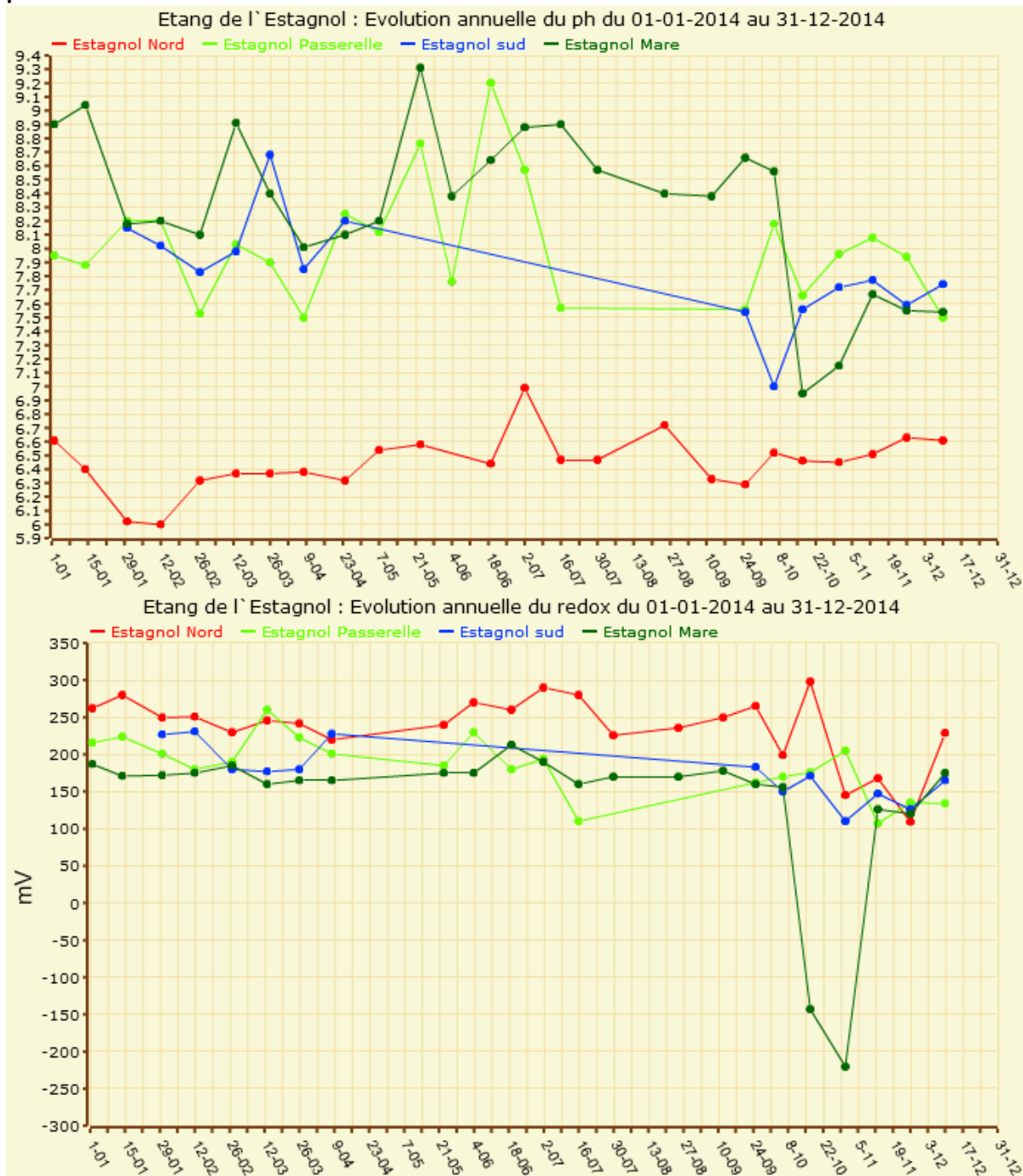


Suivi FILMED du 01-01-2014 au 31-12-2014
 (salinité, température, oxygène dissous, ph, conductivité et redox)
 réalisé par l'ONCFS – Réserve Naturelle de l'Estagnol



Commentaire: A vérifier si la grosse chute de l'oxygène dissous peut-être mise en relation avec un épisode pluvieux qui a pu perturber le milieu. La baisse de septembre semble être due au faible niveau d'eau.

pH :



On note toujours une différence du point Estagnol Nord, sous l'influence de la résurgence, qui affiche un pH plus acide et une stabilité au cours de l'année. Sur les autres points, rien d'alarmant concernant le pH qui est beaucoup plus alcalin et beaucoup moins stable dans une eau peu salée et essentiellement d'origine pluviale. Il semble que le faible niveau d'eau ait pu entraîner des blooms de phytoplancton expliquant le pH très basique en été et occasionnant une chute relative de Redox.