

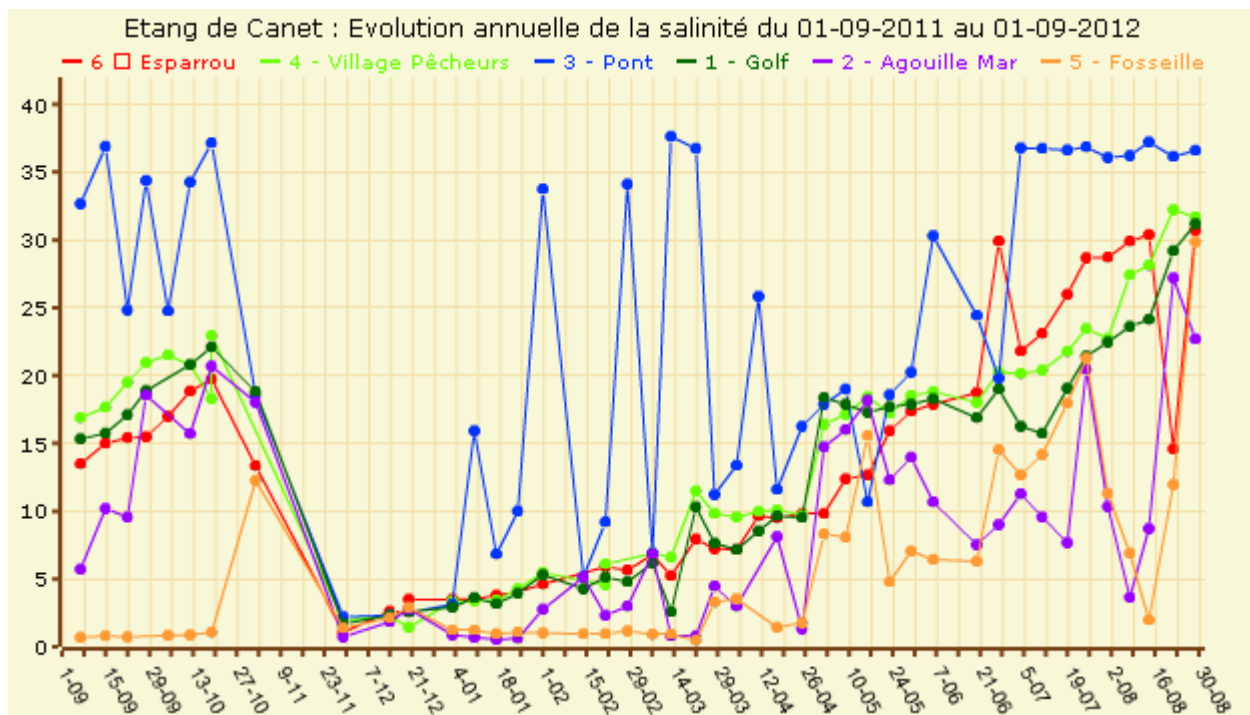
**Matériel utilisé : sonde YSY MP550**



**Etang de Canet**

- 4 stations situées coté ouest de l'étang : Esparrou, Village pêcheur, Grau, Golf
- 2 stations situées en embouchures de cour d'eau : Fosseille, Agouille de la mar
- 1 station pour l'estimation de débit : le Réart

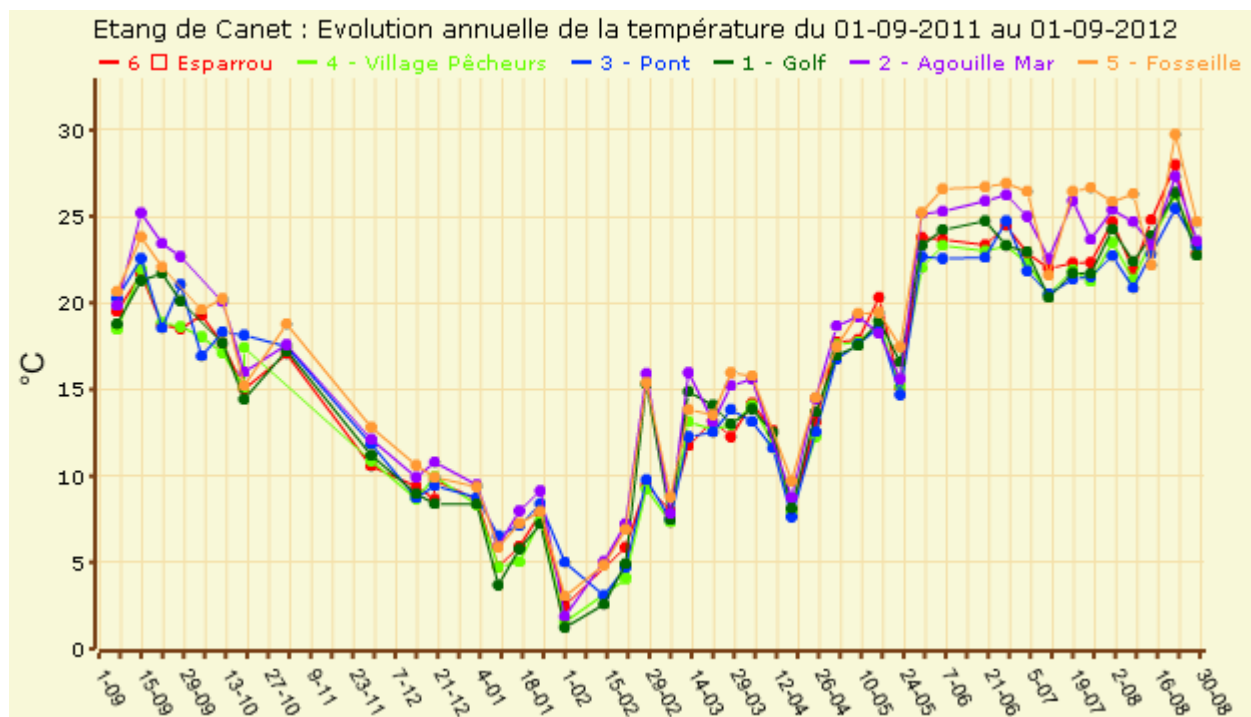
**Salinité :**



La valorisation des données du FILMED est réalisée avec le soutien financier du FEDER PACA

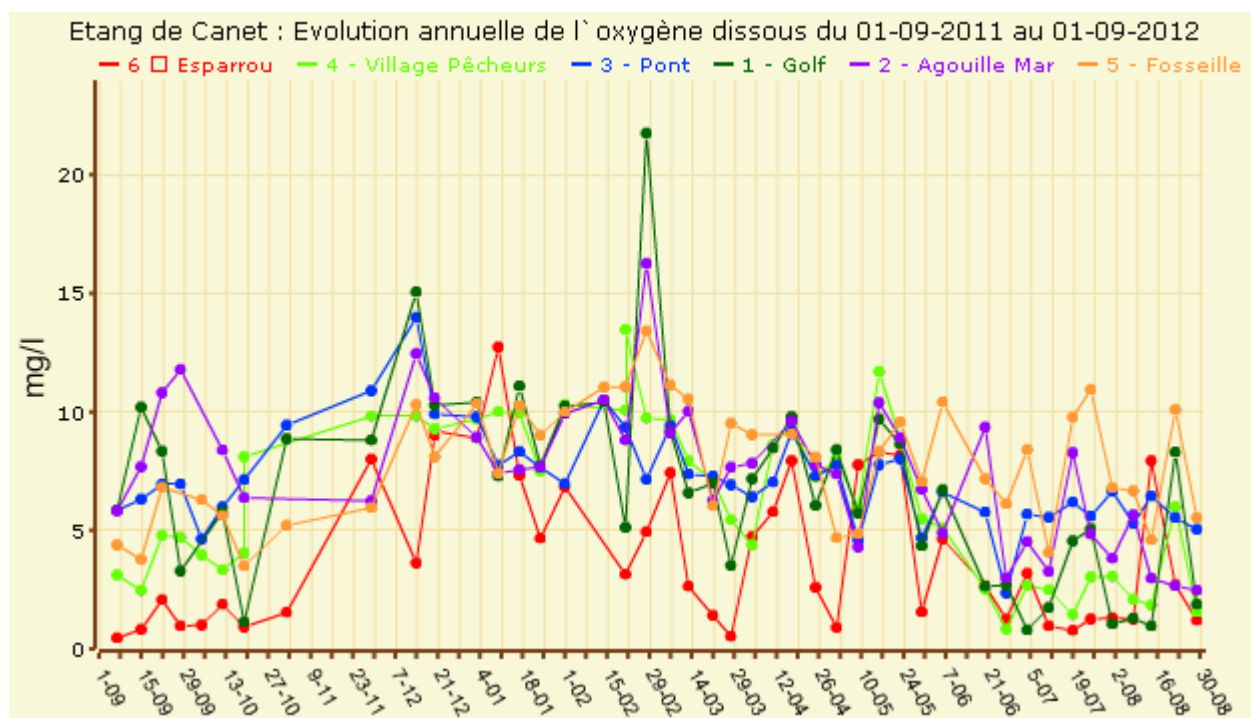
Depuis 2 ans d'importantes précipitations entre octobre et novembre font considérablement chuter la salinité dans la lagune. Le pont de mesure au niveau du pont augmente significativement lors des coups de mer par vent marin puisqu'il se situe le long de la connexion étang mer. Cette station permet de suivre efficacement les changements de régime de vent et son influence sur les échanges avec la mer.

### Température :



L'année 2012 a été marquée par une période de froid exceptionnel en février. L'étang a gelé sur les 2/3 de sa surface le 1<sup>er</sup> weekend du mois de février.

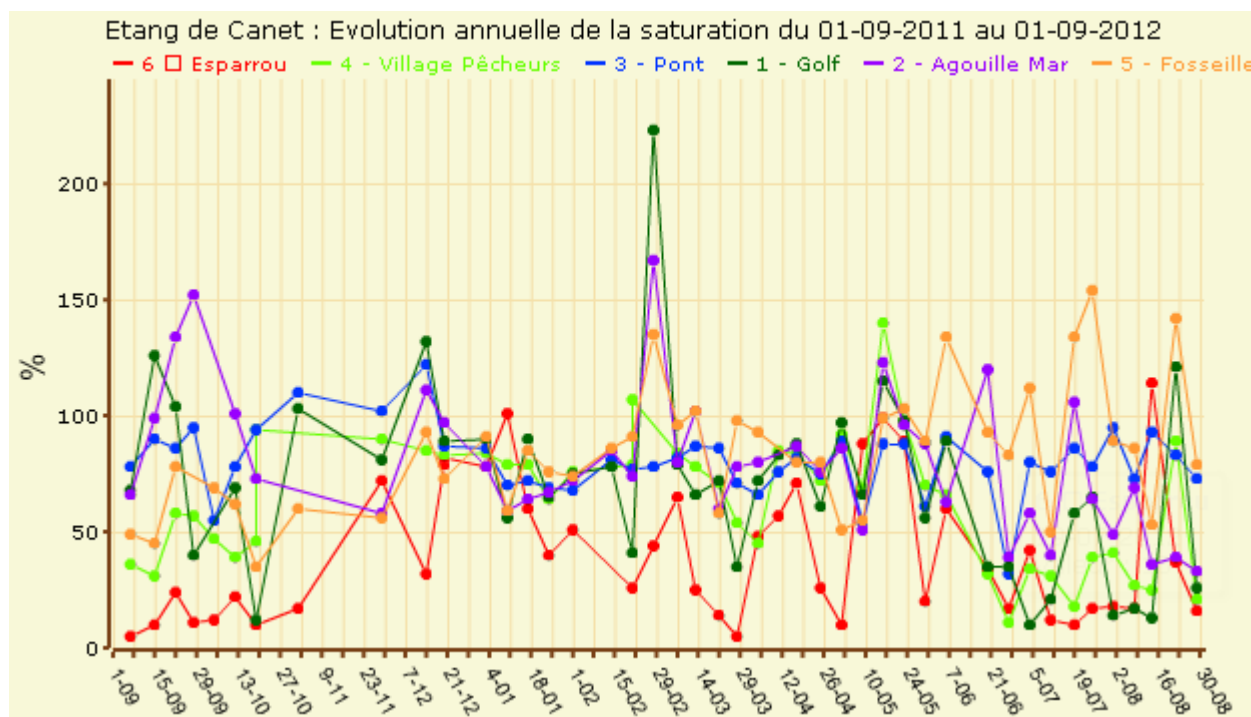
### Oxygène dissous :



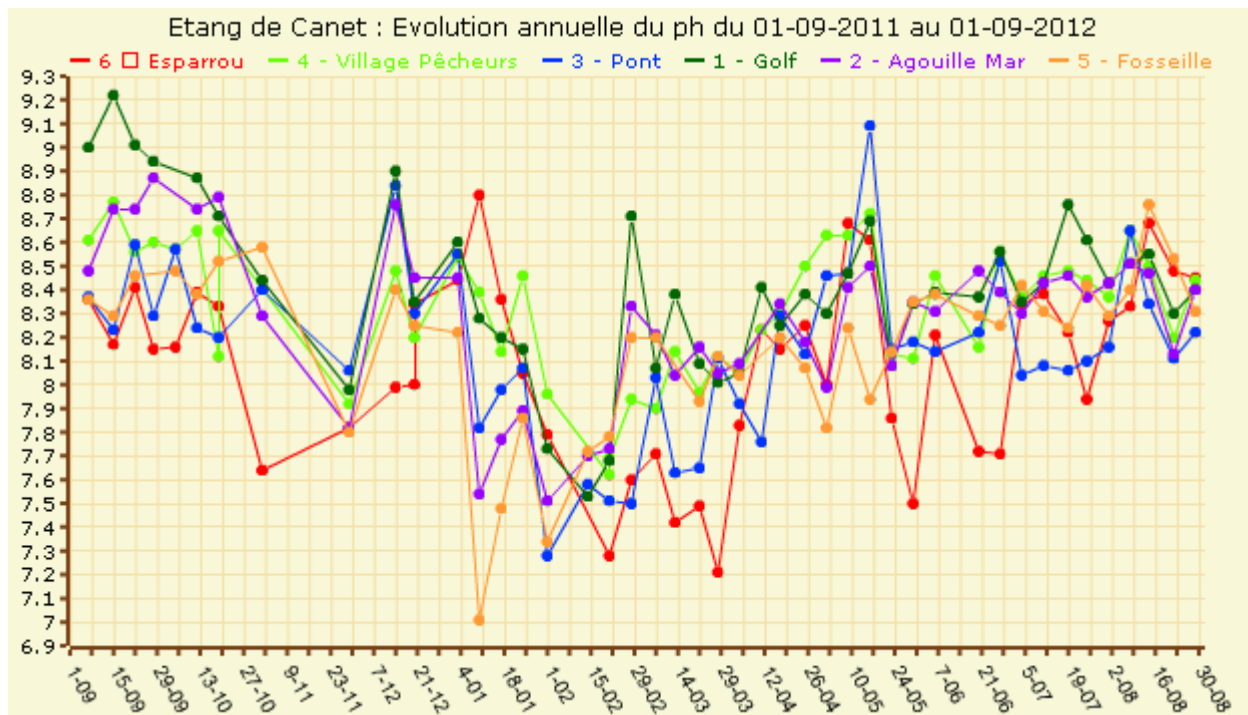
La valorisation des données du FILMED est réalisée avec le soutien financier du FEDER PACA

Le point Esparrou est le point le plus sensible de la lagune: sa situation géographique sur la lagune, dans une petite anse avec une faible profondeur très éloigné de toute arrivée d'eau, nous sert de 1<sup>er</sup> alarme dans la gestion des vannes. Des niveaux très bas sont constatés en été sur les stations 1 et 4 également.

Globalement nous avons une moyenne de l'oxygène dissous convenable durant 8mois d'octobre à mai, ensuite la période estivale amène une augmentation de la température et une baisse du niveau d'eau et donc une baisse de l'oxygène dissous. Cette année et comme l'année précédente, le bon niveau d'eau dans la lagune ainsi que la bonne connexion mer étang nous a permis une bonne gestion des vannes. Des ouvertures des vannes ont eu lieu à chaque fois que le niveau d'oxygène dissous est descendu.

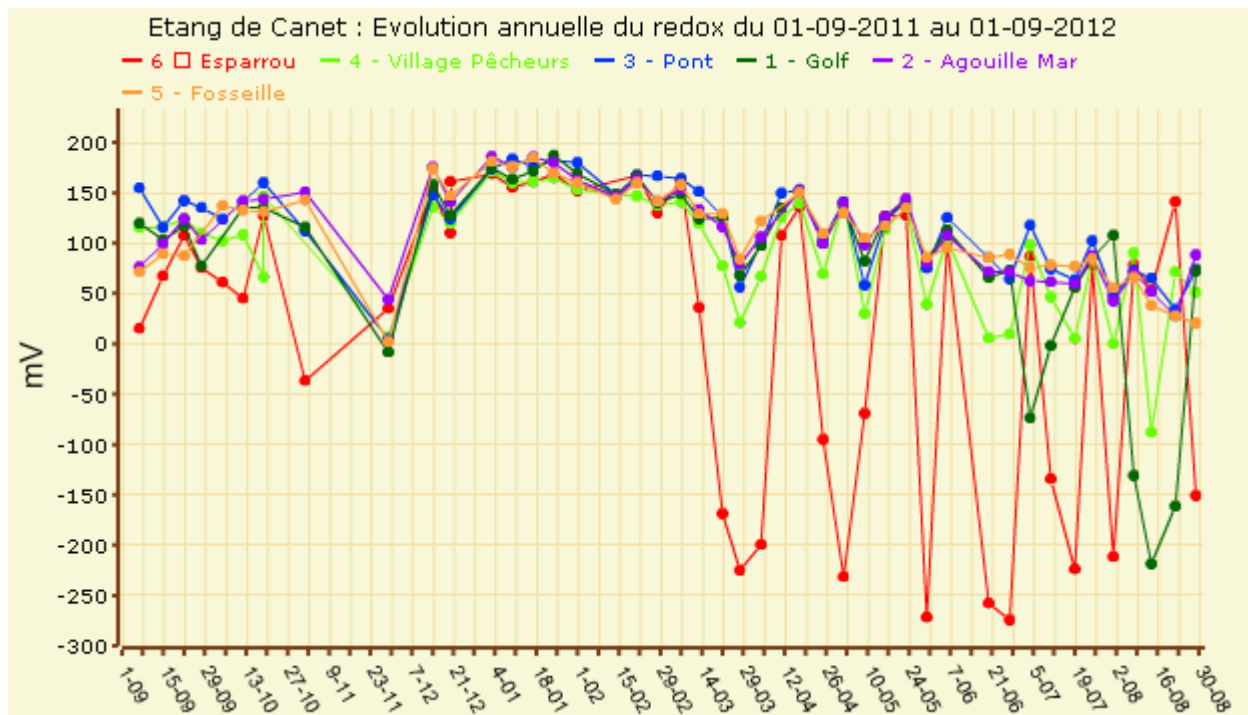


pH :



Graphe difficile à interpréter en raison des fortes variations de salinité, expliquant de gros écarts à la norme, mais tout de même quelques blooms bactériens importants sur la station Esparrou.

**Redox :**

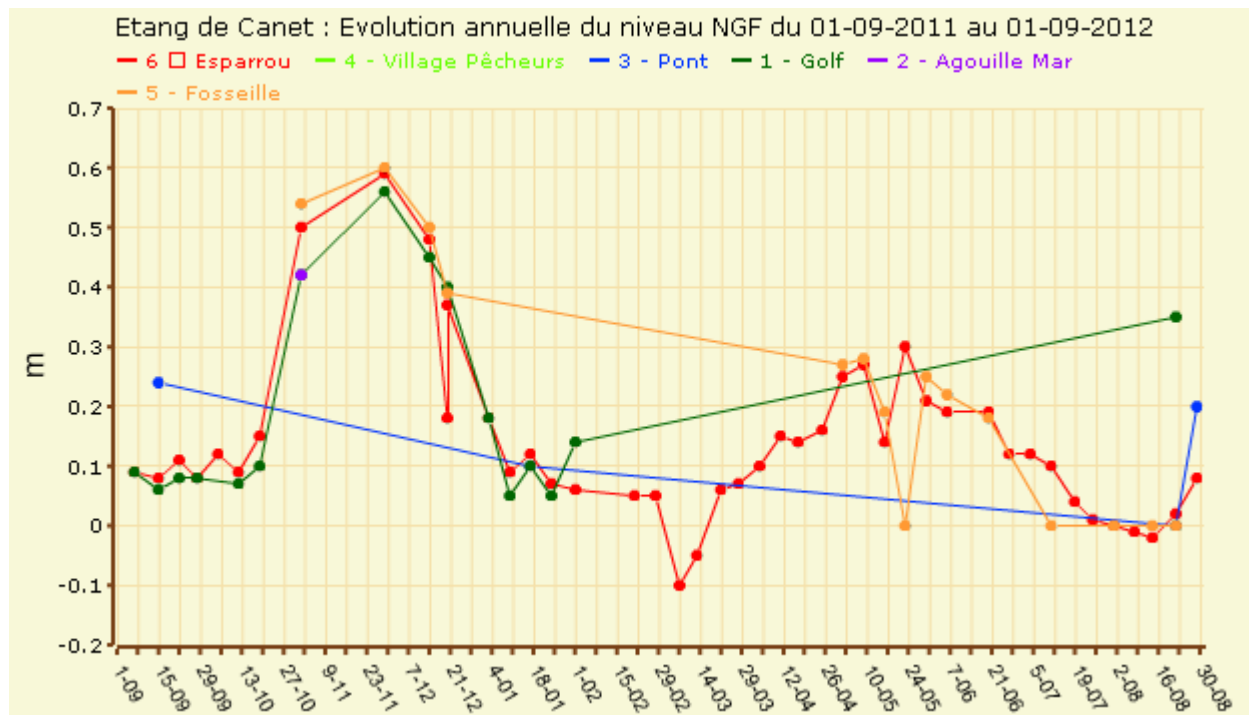


Redox : des chutes importante du redox sur l'Esparrou laisse à penser que dans la roselière proche un rejet d'assainissement non collectif et ou un réseau d'eau pluvial de la commune rejette de temps à autre sur le secteur. Ce graphe confirme la sensibilité du point Esparrou et sa vocation de « sentinelle ». On note quand même que les stations 1 et 4 sont touchées également par les blooms en juillet et août, confirmant la dégradation des eaux en cohérence avec les mauvais résultats en oxygène dissous.

La valorisation des données du FILMED est réalisée avec le soutien financier du FEDER PACA



## Niveau d'eau :



Le gel du mois de février a cassé des échelles limnimétriques sur le secteur.

Les échelles détériorées vont être remplacées et la mise en place de nouvelle mesure de hauteur d'eau sur la lagune sont à l'étude pour 2013.

Note : il serait intéressant de commenter sur ce graphique les principales périodes d'ouverture des vannes