



Dossier de presse

Mise en valeur
touristique
du site naturel
de Terrenzana

19 octobre 2017

Una scuperta trà dui stagni

contact : Michel Muracciole
corse@conservatoire-du-littoral.fr
Tél. : 04 95 32 38 14

Una scuperta trà dui stagni

Le site

Dans la plaine orientale de la Corse, le site de Terrenzana (commune de Tallone) est juché sur le petit plateau qui s'insère entre le Sbiri et l'Arena, les deux rivières d'où naissent l'étang de Terrenzana et l'étang de Diana.

Lieu de transition entre le maquis et la mer, il se découvre ici une multitude de paysages entre les plans d'eau, les marais, le bord de mer et le maquis ou le boisement de peupliers.

La plaine orientale, longtemps délaissée pour cause d'insalubrité, a connu un fort développement agricole et touristique depuis 50 ans. Terrenzana demeure l'un des derniers témoins des paysages naturels caractéristiques de cette région.

Des lieux réaménagés

Le site jusqu'alors d'accès confidentiel et malaisé, était simplement traversé par une piste poussiéreuse permettant de rejoindre la plage. Les véhicules à moteur pouvaient accéder sur la plage, le lido et les berges de l'étang de Diana. Les piétons n'avaient d'autre choix que d'emprunter la piste, promenade n'offrant guère d'attrait et bien peu de point de vue.

Les aménagements réalisés permettent d'assurer la préservation des espaces les plus fragiles tout en permettant aux visiteurs de profiter des ambiances et des paysages des rives des étangs de Diana et de Terrenzana, de jouir de points de vue sur la plaine et les chaînes montagneuses, d'observer la nature sans la perturber et de s'initier à l'histoire et aux usages traditionnels des lieux.

La piste d'accès a été améliorée et son tracé modifié par endroit. Trois aires de stationnement ont été intégrées dans le paysage et les véhicules ne peuvent plus accéder sur les dunes et les rives de l'étang et les dégrader. Les stationnements sont reliés par deux nouveaux sentiers (de Diana et de Terrenzana) permettant une découverte progressive du site en passant par les plus beaux points de vue. Au belvédère de Pompugliani, point de départ du sentier de Diana, une signalétique propose une lecture des paysages et de l'histoire naturelle et humaine des lieux, côté montagne, étang, mer et maquis.



En parcourant le sentier, le visiteur découvre une cabane reconstituée. Construites de branchages et recouvertes de terre (la pierre manque sur le site), ces constructions originales servaient d'abris aux bergers transhumant sur le littoral en hiver.

Mise en valeur touristique

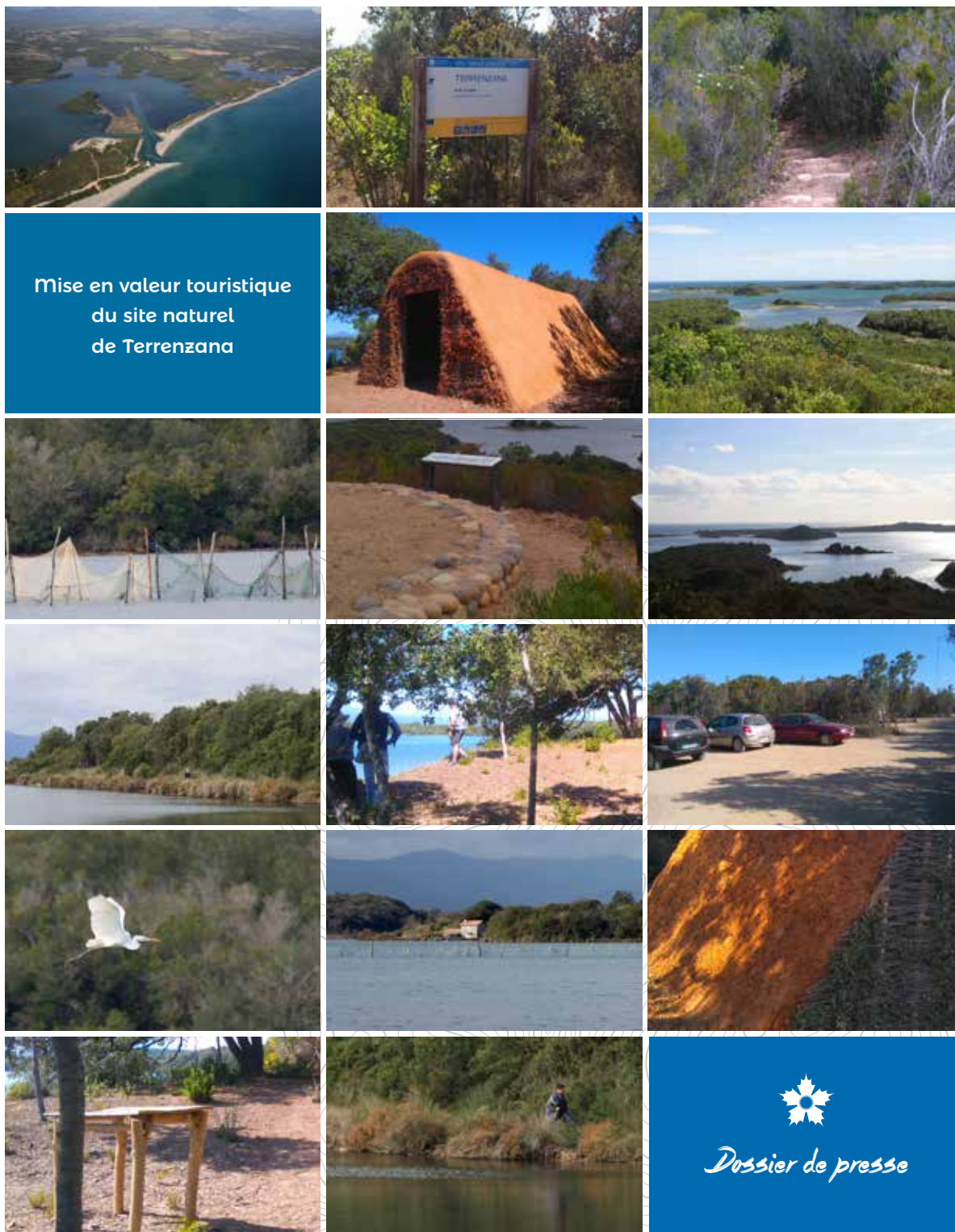
Cette opération d'aménagement a bénéficié des financements du fonds européen de développement régional (FEDER) sur la ligne budgétaire consacrée à la mise en valeur des sites naturels et culturels d'intérêt touristique gérée par l'Agence du Tourisme de la Corse / Agenza di u Turisimu di a Corsica.



Maître d'Ouvrage : Conservatoire du littoral
Paysagiste conseil : A. Freytet
Maîtrise d'œuvre : Coopaname Atelier HAMAC
Travaux : Méditerranassment et Petre e Legne
Signalétique interprétation : Doublevebe
Coût : 390 000€
 (FEDER 60% ; Conservatoire du littoral 40%)

Le site est géré par le Conseil Départemental de la Haute-Corse dont les agents ont accompagné cette opération depuis sa conception jusqu'à son achèvement.

Terrenzana : le Conservatoire a acquis 127 ha en 1980 auxquels sont venus s'ajouter 25 ha d'affectation de l'Etat en 2002. L'étang de Diana et ses abords ont été classés au titre des sites en 2002.



Crédits photos: Conservatoire du littoral

contact : Michel Muracciole
 corse@conservatoire-du-littoral.fr
 Tél.: 04 95 32 38 14