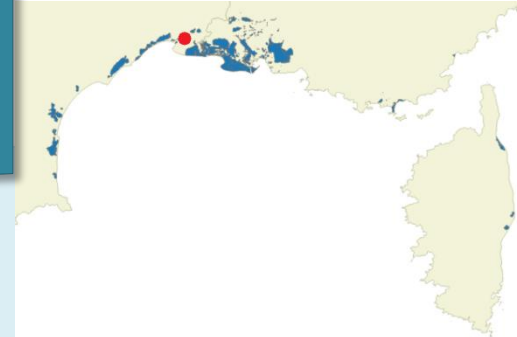


FICHE DE SYNTHÈSE : OUVRAGES RÉFÉRENCÉS ET UNITÉS HYDRAULIQUES COHÉRENTES EN MARAIS LITTORAUX



COMPLEXE DE LA PETITE CAMARGUE GARDOISE Étangs du Grau-du-Roi et étangs du Scamandre-Charnier (Gard)

Surface des marais étudiés		<ul style="list-style-type: none"> · Murette : 76 ha · Scamandre-Charnier : 468 ha Total¹ : 544 ha
Structures gestionnaires (agents référents contactés)		<ul style="list-style-type: none"> · Mairie du Grau-du-Roi, Loïc PETEGNIEF (loic.petegnief@gmail.com), Christophe ROSSO (c.rosso@ville-grauduroi.fr) · CEN L-R, Rémi JULLIAN (remi.jullian@cenlr.org) · Syndicat mixte de Camargue Gardoise, Anne-Line CUILLERET-BERTOT (bertot@camarguegardoise.com)
Source des données	Transmises²	53 données
	Produites³	8 données
Nombre d'ouvrages bancarisés⁴ par rapport au nombre d'ouvrages connus⁵		44 ouvrages bancarisés sur 61 ouvrages connus
Nombre d'UHC niveau I		Il n'y a pas d'UHC de délimitée sur ce site
Nombre d'ouvrages prioritaires par secteur	Grau-lagune	Seuls les ouvrages présents sur les canaux principaux et en marais ont été intégrés au référentiel
	Marais périphériques	
	Tributaires	

¹ Estimation issue de l'étude suivante : Aquascop, 2013. Acquisition et interprétation des données hydromorphologiques des lagunes littorales des bassins Rhône-Méditerranée et Corse – Fiche d'identité des lagunes – FRDT I la-Étang de l'Or. Agence de l'eau Rhône-Méditerranée et Corse, p20-23.

² Données connues transmises par les structures gestionnaires, ici le SMCG.

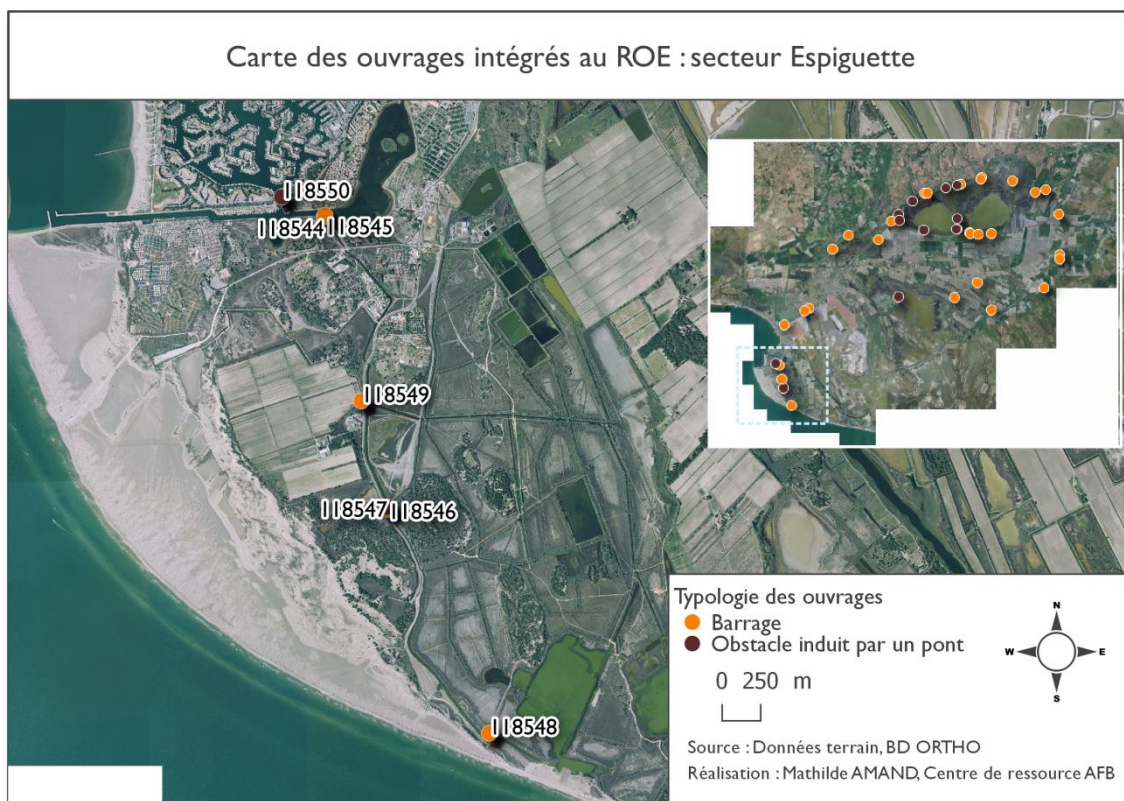
³ Données créées lors des visites terrain avec les gestionnaires, ici uniquement sur le secteur du Grau-du-Roi.

⁴ Données intégrées au référentiel. Elles peuvent comprendre à la fois des données transmises et des données produites.

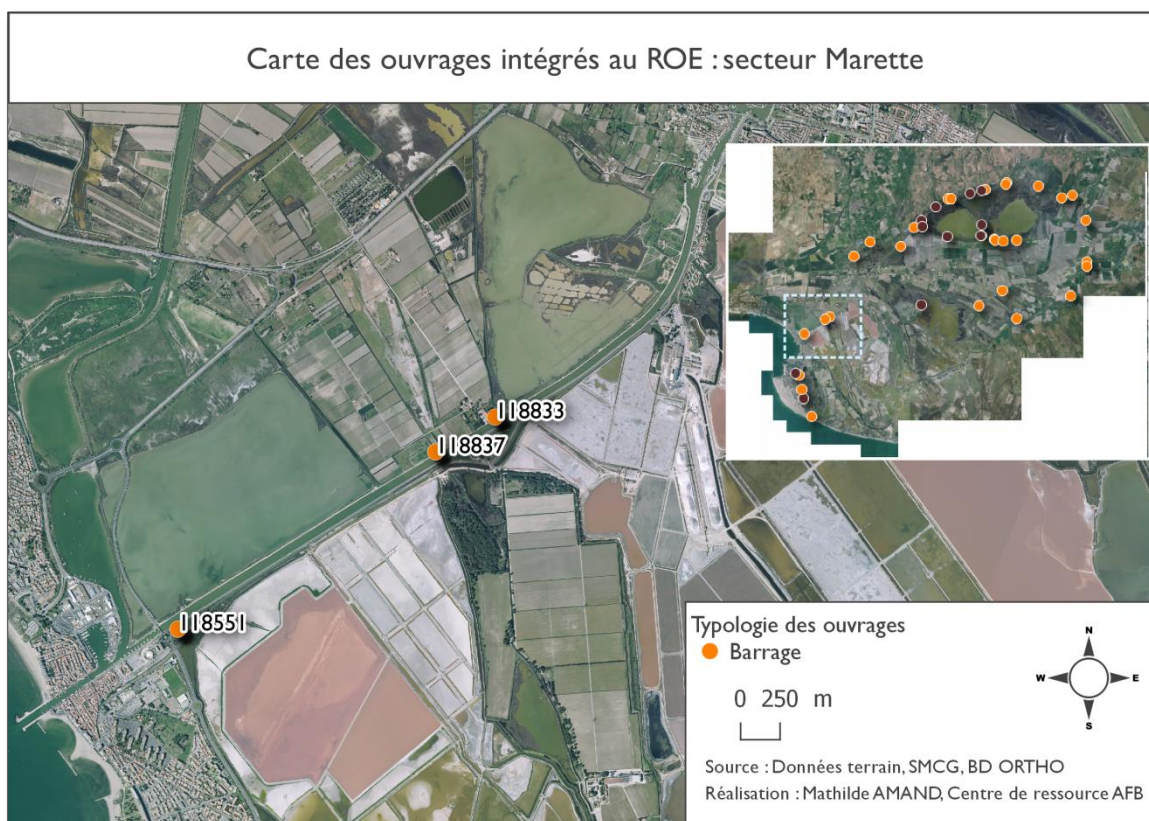
⁵ Certains ouvrages étaient déjà intégrés au référentiel et d'autres étaient inexistants lors des visites terrain.

LES OUVRAGES AU RÉFÉRENTIEL DES OBSTACLES A L'ÉCOULEMENT (ROE)

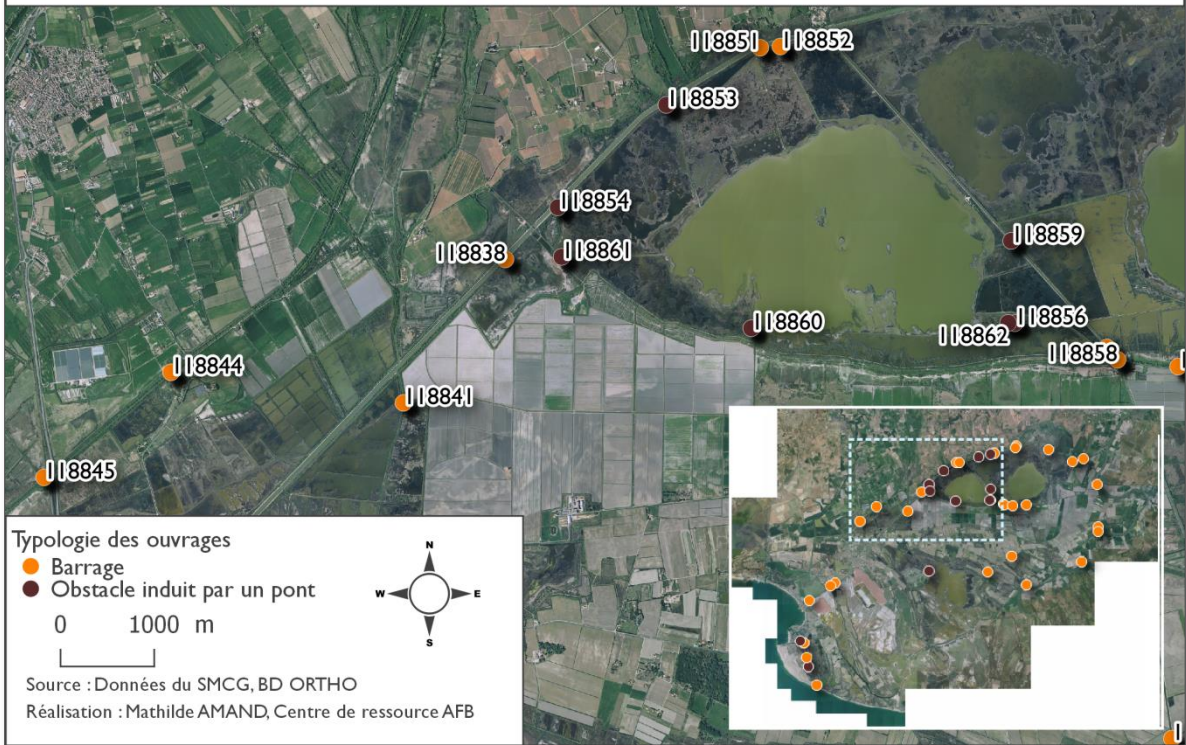
Sur les cartes ci-dessous, vous trouverez un numéro de type « I18390 ». C'est un identifiant unique attribué à chaque ouvrage lors de sa création.



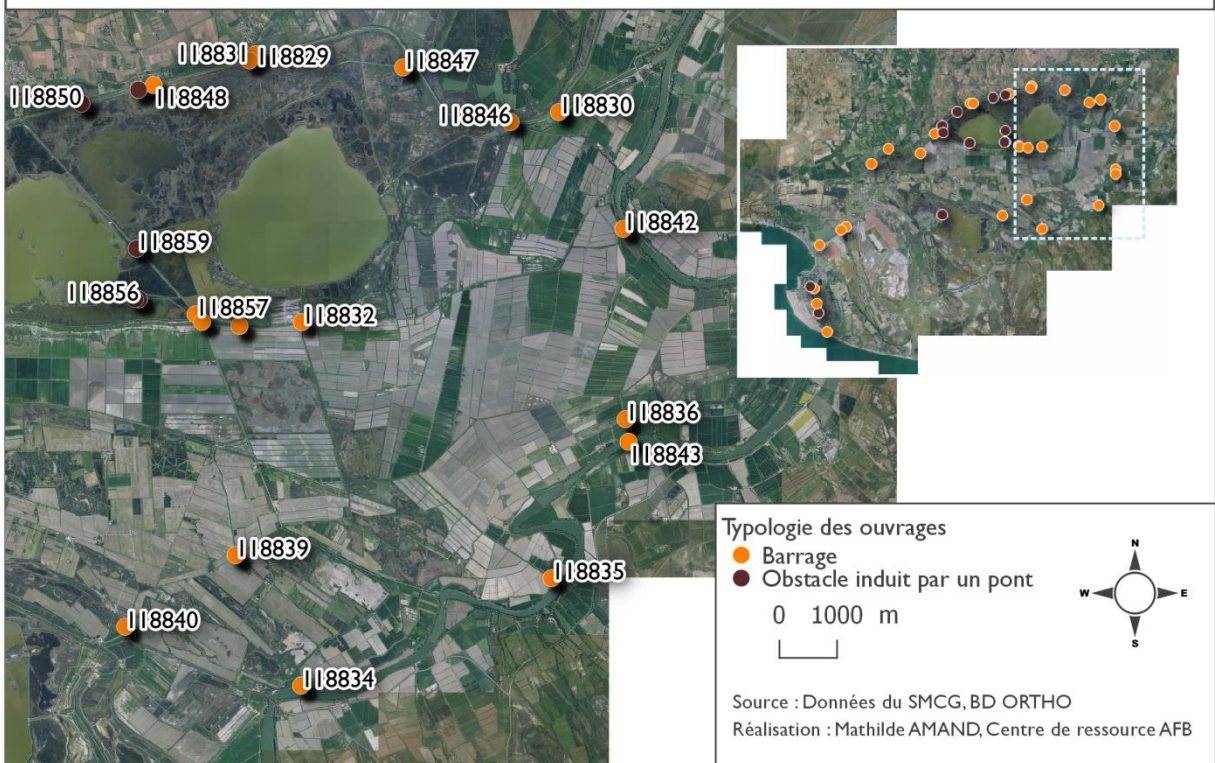
2



Carte des ouvrages intégrés au ROE : secteur du Charnier



Carte des ouvrages intégrés au ROE : secteur de Scamandre



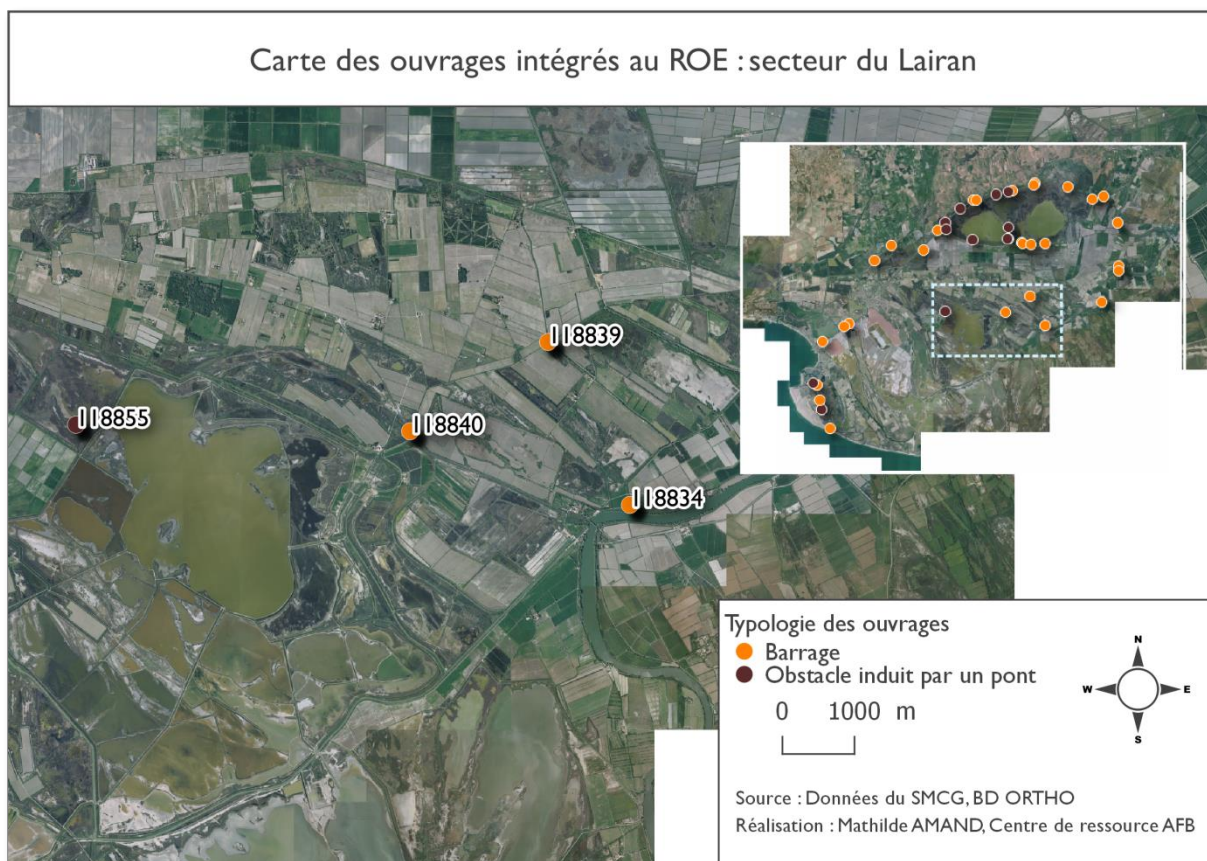


Tableau caractérisant les ouvrages référencés au ROE avec leur gestion quand elle est connue :

Nom du secteur	Identifiant ROE	Nom de l'ouvrage	Typologie du ROE ⁶	Objectif de gestion	Périodes d'ouvertures et fermeture de l'ouvrage
Espiguette	118544	Ouvrage de la canalette de l'Espiguette	Barrage	Gestion hydraulique	Ouvert
Espiguette	118545	Ouvrage lac du Salonique	Barrage	Gestion hydraulique	Ouvert
Espiguette	118546	Martelière du Grillaget	Barrage	Gestion hydraulique (niveaux bas pour limiter la prolifération des moustiques)	Fermeture ponctuelle lors des grands coefficients
Espiguette	118547	Buse du Grillaget	Obstacle induit par un pont	Gestion hydraulique	Ouvert
Espiguette	118548	Martelière de l'étang des Barronets	Barrage	Gestion hydraulique	
Espiguette	118549	Martelière maison des vins	Barrage	Rejets agricoles	Majoritairement ouvert mais peu pertinent pour les poissons
Espiguette	118550	Ouvrage port de Port-Camargue au	Obstacle induit par un pont	Aucun	Ouvert

⁶ Voir le catalogue d'aide à l'intégration des ouvrages au ROE

LES OUVRAGES AU RÉFÉRENTIEL DES OBSTACLES A L'ÉCOULEMENT (ROE)

		lac du Salonique			
Marette	I 18551	Ouvrage des salins du midi	Barrage	Gestion des salins (exutoire)	
Marette	I 18833	Station de la Cave	Barrage		
Marette	I 18837	Station du Moulin	Barrage		
Charnier	I 18844	Station de Pompage à vis d'Archimède	Barrage		
Charnier	I 18845	Station de pompage de St Laurent	Barrage		
Charnier	I 18852	Martelière du Second	Barrage	Irrigation et assainissement des marais et de l'étang du Charnier	
Charnier	I 18853	Vanne du Cinquième	Obstacle induit par un pont	Assainissement de l'étang du Charnier	
Charnier	I 18854	Vanne de ceinturement Nord Charnier	Obstacle induit par un pont	Irrigation et assainissement des marais du Charnier	
Charnier	I 18856	Vanne de la Gande	Obstacle induit par un pont	Alimentation et vidange des marais de chasse	
Charnier	I 18857	Martelière de la roubine de la Sibérie	Barrage	Irrigation et assainissement des marais et de l'étang du Charnier	
Charnier	I 18858	Martelière des Iscles	Barrage	Alimentation en eau de la portion ouest de la Canalette de Canavère	
Charnier	I 18859	Buse de la route	Obstacle induit par un pont	Alimentation et vidange des marais	
Charnier	I 18860	Vanne de la rallonge du Charnier	Obstacle induit par un pont	Assainissement et irrigation des marais	
Charnier	I 18861	Vanne du ceinturement Sud	Obstacle induit par un pont	Assainissement et irrigation des marais	
Charnier	I 18862	Vanne du Charnier	Obstacle induit par un pont	Alimentation et vidange de l'étang du Charnier	
Charnier	I 18851	Martelière du Troisième	Barrage	Irrigation et assainissement des marais du Charnier	
Charnier	I 18838	Martelières La Baisse du Pont	Barrage		
Charnier	I 18841	Martelières de Grandes Tourrades	Barrage		
Scamandre	I 18843	Ouvrage vanné des Pradeaux	Barrage		
Scamandre	I 18846	Martelière d'Espeyran	Barrage	Irrigation et assainissement des marais et rizières	
Scamandre	I 18863	Martelière su Scamandre	Barrage	Assainissement et irrigation des terres et	

LES OUVRAGES AU RÉFÉRENTIEL DES OBSTACLES A L'ÉCOULEMENT (ROE)

				marais	
Scamandre	I 18847	Martelière de Repiquet 2	Barrage	Irrigation et assainissement des marais	
Scamandre	I 18848	Martelière de Rabot	Barrage	Irrigation et assainissement des marais Vidange étang du Crey	
Scamandre	I 18849	Prise d'eau de Abeilles	Obstacle induit par un pont	Irrigation et assainissement des marais	
Scamandre	I 18850	Prise d'eau de l'Aube	Obstacle induit par un pont	Irrigation et assainissement des marais	
Scamandre	I 18831	Martelières de Franquevaux / Scamandre	Barrage		
Scamandre	I 18832	Martelière de Bramasset	Barrage		
Scamandre	I 18842	Vannes de Canavère	Barrage		
Scamandre	I 18835	Station de la Fosse	Barrage		
Scamandre	I 18836	Station des Pradeaux	Barrage		
Scamandre	I 18829	Station du Cougourlier	Barrage		
Scamandre	I 18830	Station d'exhaure de St-Gilles	Barrage		
Lairan	I 18840	Pont des Fouilles	Barrage		
Lairan	I 18855	Vanne de la Roubine Neuve	Obstacle induit par un pont	Remplissage et vidange de l'étang du Charnier	
Lairan	I 18839	Martelières Fontanilles/Trop Long	Barrage		
Lairan	I 18834	Station de Liviers	Barrage		

Nom du document	Thématique abordée
Syndicat Mixte pour la protection et la gestion de la Camargue Gardoise, BRL Ingénierie, Tour du Valat, 2001. <i>Plan de gestion des étangs et marais du Scamandre et du Charnier</i> . Crey, Charnier, 55p. http://download.pole-lagunes.org/Bibliographie/OH/Plan_Gestion_Scamandre_Charnier_Camargue_Ga.pdf	Hydraulique
Petegnief Loïc, 2018. <i>Gestion et intervention du réseau hydraulique 2018 commune du Grau du Roi</i> . Le Grau du Roi, 26p. http://download.pole-lagunes.org/Bibliographie/OH/Gestion_Intervention_Reseau_Hydraulique_Medard_Camargue_Gardoise.pdf	Hydraulique
Lapinsky Matthieu, 2017. <i>Etude hydraulique et élaboration d'un plan d'action sur l'étang du Médard</i> . Le Grau du Roi, 107p. http://download.pole-lagunes.org/Bibliographie/OH/Etude_Hydraulique_Plan_dAction_Medard_Camargue_Gardoise.pdf	Hydraulique
Pantarotto T., Reynier B., 2001. <i>Bilan du peuplement piscicole des étangs du Scamandre et du Charnier 2001</i> . Grabels, Délégation Régionale Languedoc-Roussillon, Provence-Alpes-Côte-d'Azur, Corse, 60p. http://download.pole-lagunes.org/Bibliographie/OH/Bilan_PeuplementPiscicole_Charnier_Scamandre_Camargue_Gardoise.pdf	Poisson
Syndicat Mixte pour la protection et la gestion de la Camargue Gardoise, 2012. <i>Travaux pour améliorer l'évacuation des crues</i> . Conseil général du Gard, 19p. http://download.pole-lagunes.org/Bibliographie/OH/Travaux_Evacuation_Crues_Camargue_Gardoise.pdf	Hydraulique
Binon Guillaume, 2018. <i>Réalisation de mesures et de prélèvements d'eau au sein des roubines, après rejet de la STEP du Grau du Roi</i> . Le Grau du Roi, 18p. http://download.pole-lagunes.org/Mesures_Prelevements_Roubines_GrauDuRoi.pdf	Hydraulique

Pour plus d'informations sur les caractéristiques du site, consultez la fiche lagune du Pôle-relais lagunes méditerranéenne :

<https://pole-lagunes.org/les-lagunes/cartographie-interactive/complexe-de-la-petite-camargue-gardoise/>