

SALINS DE FOS-SUR-MER  
(Bouches-du-Rhône)

<b>Surface des marais étudiés</b>	<ul style="list-style-type: none"> <li>· Etang de l'Estomac : 232,1 ha</li> <li>· Salins de Fos-sur-Mer : 74,337 ha</li> <li>Total<sup>1</sup> : 306,437 ha</li> </ul>	
<b>Structures gestionnaires (agents référents contactés)</b>	Association Eau Vie et Environnement, Thierry MOSCA (salindefos.eve@orange.fr)	
<b>Source des données</b>	<b>Transmises<sup>2</sup></b>	0 donnée
	<b>Produites<sup>3</sup></b>	6 données
<b>Nombre d'ouvrages bancarisés<sup>4</sup> par rapport au nombre d'ouvrages connus<sup>5</sup></b>	5 ouvrages bancarisés sur 6 ouvrages connus	
<b>Nombre d'UHC niveau I</b>	Il n'y a pas d'UHC de délimitées pour ce site	
<b>Nombre d'ouvrages prioritaires par secteur</b>	<b>Grau-lagune Marais périphériques Tributaires</b>	Il n'y a pas eu de priorisation sur l'ensemble des ouvrages référencés

<sup>1</sup> Estimation de la surface réalisée sur QGIS à partir des données du SIT du PNRC. La classe « 03-marais et lagunes côtières » a été sélectionnée dans la couche « zone humide ». Les marais contenant des ouvrages ont été sélectionnés et leur surface additionnées.

<sup>2</sup> Données connues transmises par les structures gestionnaires.

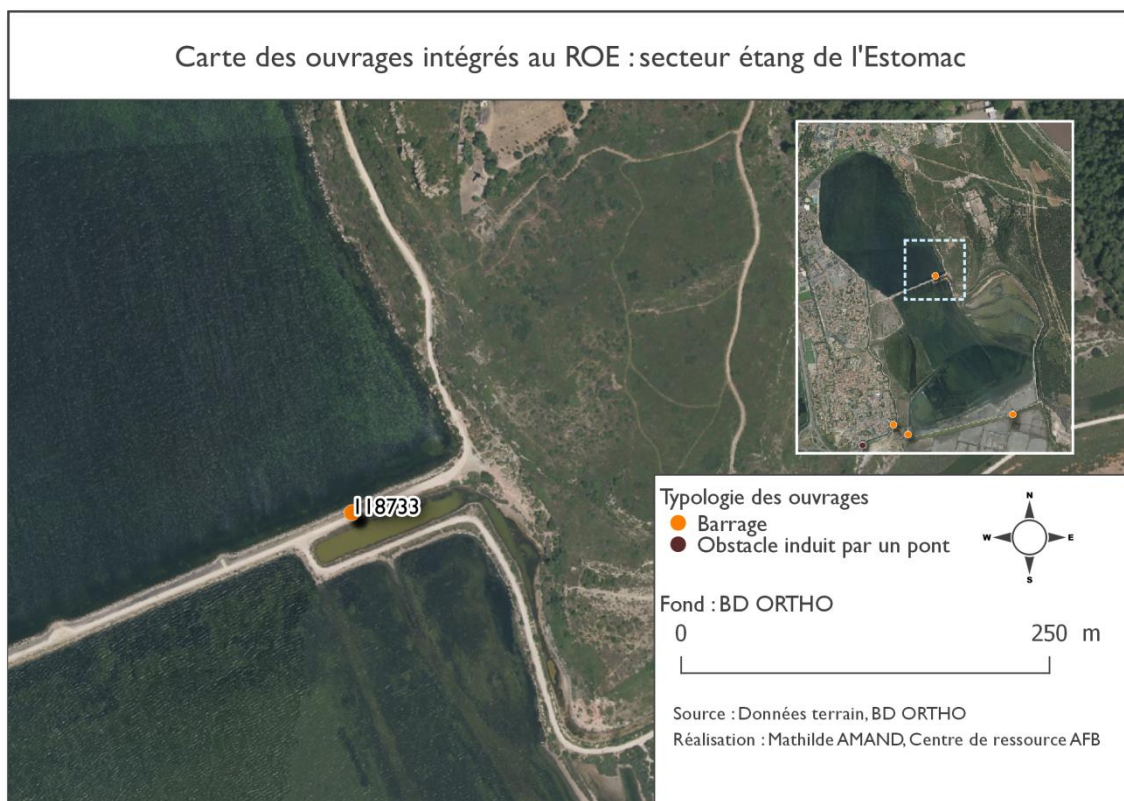
<sup>3</sup> Données créées lors des visites terrain avec les gestionnaires.

<sup>4</sup> Données intégrées au référentiel. Elles peuvent comprendre à la fois des données transmises et des données produites.

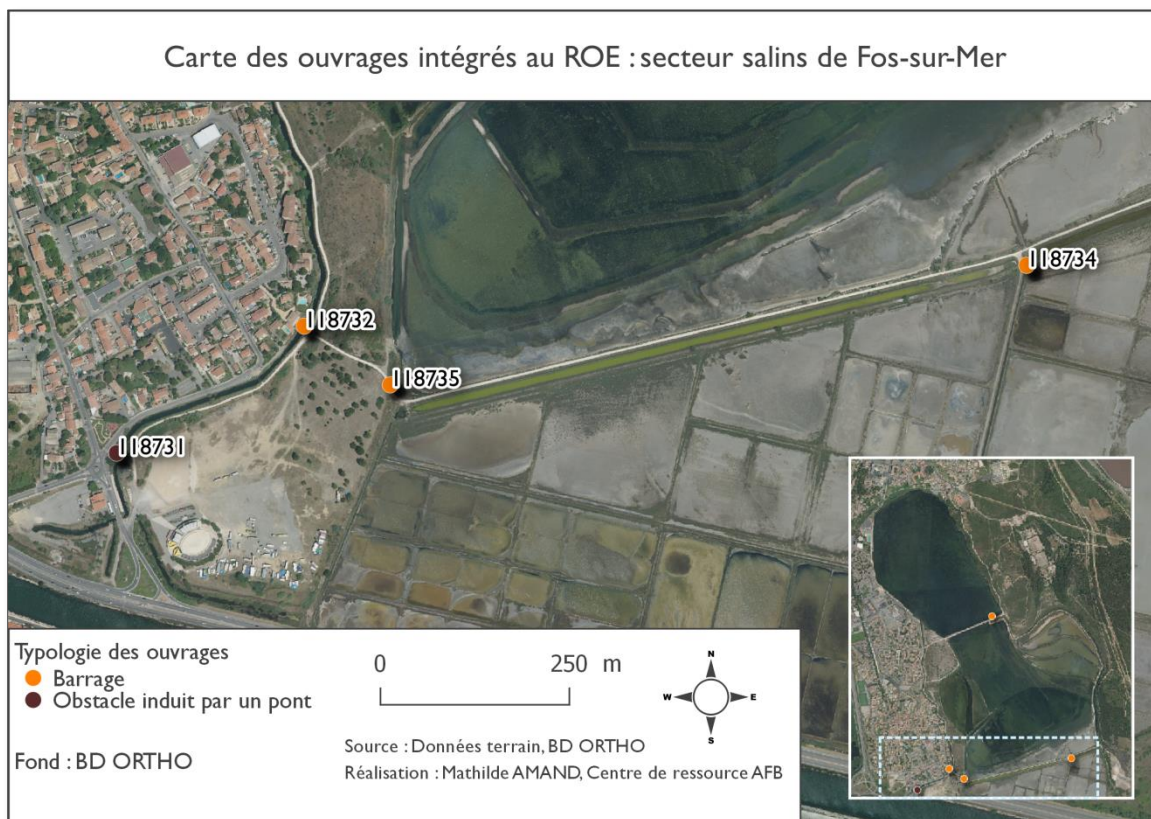
<sup>5</sup> Certains ouvrages étaient déjà intégrés au référentiel et d'autres étaient inexistantes lors des visites terrain.

# LES OUVRAGES AU RÉFÉRENTIEL DES OBSTACLES A L'ÉCOULEMENT (ROE)

Sur les cartes ci-dessous, vous trouverez un numéro de type « I18390 ». C'est un identifiant unique nommé « identifiant ROE » attribué à chaque ouvrage lors de sa création.



2



**Tableau caractérisant les ouvrages référencés au ROE avec leur gestion quand elle est connue :**

Nom du secteur	Identifiant ROE	Nom de l'ouvrage	Typologie du ROE <sup>6</sup>	Objectif de gestion	Périodes d'ouvertures et fermeture de l'ouvrage
Étang de l'Estomac	I 18733	Liaison hydraulique de la digue de mègle	Barrage	Restauration de la communication entre la partie Nord et la partie Sud de l'étang de l'Estomac	Petite ouverture car beaucoup de courant
Salins de Fos-sur-Mer	I 18731	Liaison entre le canal d'Arles à Bouc et le canalet	Obstacle induit par un pont	Apport d'eau dans le canalet	Ouvert
Salins de Fos-sur-Mer	I 18732	Martelière du canalet	Barrage	Sécurité des biens	Ouvert à 95% et fermetures occasionnelles pour éviter que l'étang de l'Estomac se vide
Salins de Fos-sur-Mer	I 18734	Martelières Sud-Est du canal de ceinture	Barrage	Gestion ornithologique avec apport d'eau dans les salins. L'apport par cet ouvrage permet d'assainir l'eau dans le canal de ceinture.	Fonctionnement en gravitaire depuis l'étang nord qui est au niveau de la mer. L'apport d'eau va dans l'extrême sud-est. Cela permet de faire remonter si besoin le niveau d'eau dans l'étang Sud.
Salins de Fos-sur-Mer	I 18735	Le déversoir	Barrage	Gestion ornithologique	Par pompage, arrivée d'eau sur les anciennes tables salantes : d'avril à août pour la nidification. En période migration des oiseaux le niveau d'eau est maintenu (suivant l'observation du niveau relatif du site)

<sup>6</sup> Voir le catalogue d'aide à l'intégration des ouvrages au ROE

Nom du document	Thématique abordée
Digue du mège « ouverte » avec une martelière pour recréer une communication entre les parties Nord et Sud de l'étang de l'Estomac <i>Document non trouvé, travaux réalisés par l'ancienne collectivité territoriale nommée « le SAN OUEST PROVENCE »</i>	Hydraulique
Notice de gestion hydraulique des salins de Fos <a href="http://www.life-envoll.eu/IMG/pdf/a5_7_notice_de_gestion_hydraulique_des_salins_de_fos.pdf">http://www.life-envoll.eu/IMG/pdf/a5_7_notice_de_gestion_hydraulique_des_salins_de_fos.pdf</a>	Hydraulique

Pour plus d'informations sur les caractéristiques du site, consultez la fiche lagune du Pôle-relais lagunes méditerranéenne :

<https://pole-lagunes.org/les-lagunes/cartographie-interactive/etangs-de-fos-a-istres/>

Diagnostic pour la restauration hydraulique des partènements des salins de Fos <a href="http://www.life-envoll.eu/IMG/pdf/a5_5_diagnostic_restoration_partenements_fos.pdf">http://www.life-envoll.eu/IMG/pdf/a5_5_diagnostic_restoration_partenements_fos.pdf</a>	Gestion hydraulique
Aménagements sur l'étang Sud des salins de Fos <a href="http://www.life-envoll.eu/IMG/pdf/a5_diagnostic_salin_de_fos_etang_sud.pdf">http://www.life-envoll.eu/IMG/pdf/a5_diagnostic_salin_de_fos_etang_sud.pdf</a>	Aménagement hydraulique