

- 1. Les salins
- 2. La garrigue
- 3. Les marais

- 4. Les Massifs
- 5. L'agriculture
- 6. Les étangs

0 2,5 5km





1. Les salins



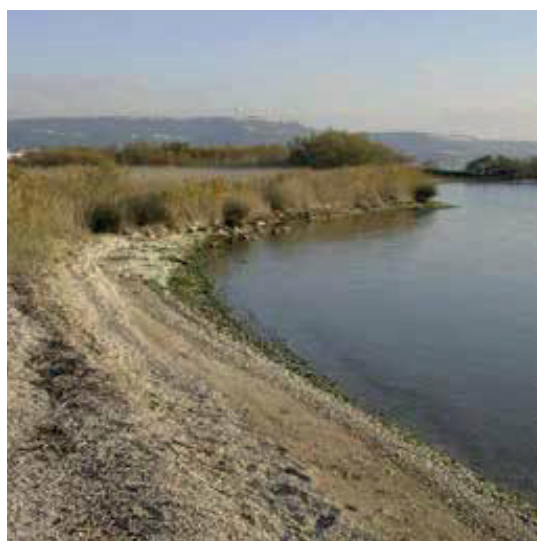
2. La garrigue



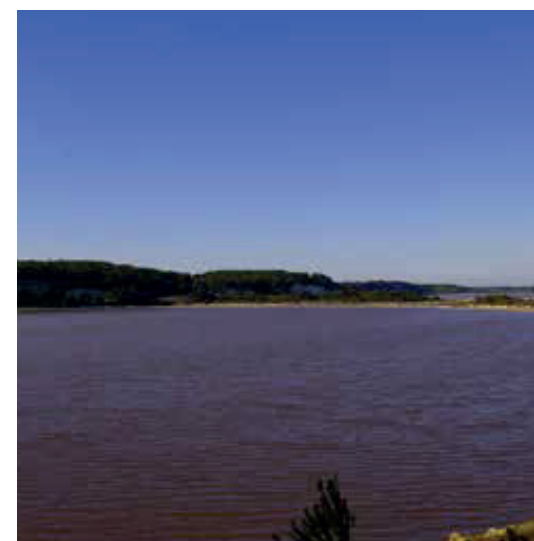
4. Les Massifs



5. L'agriculture



3. Les marais



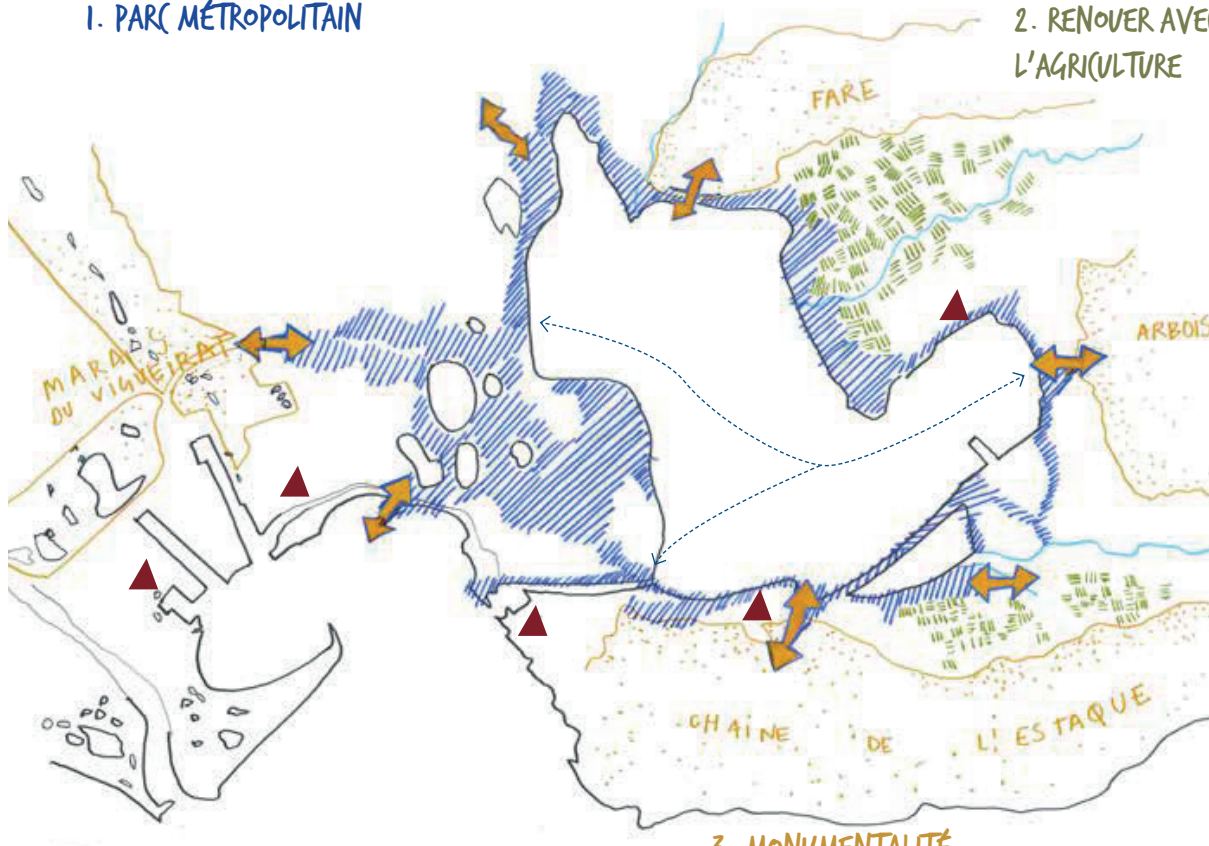
6. Les étangs





1. PARC MÉTROPOLITAIN

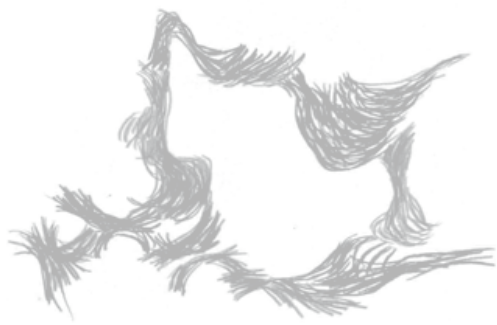
2. RENOVER AVEC L'AGRICULTURE



3. MONUMENTALITÉ

4. PRÉFIGURER L'OUVERTURE DES INDUSTRIES





Continuité hydraulique

Reconversion des raffineries

Ouverture du centre ville vers les marais



Redéfinir la continuité écologique et hydrologique du golf de Fos-Sur-Mer aux marais du Vigueirat

Le port GPMM et les raffineries, des sanctuaires industriels



Le développement du port GPMM



La reconversion des raffineries



L'industrie comme spectacle découverte par des cheminements à échelle humaine





CHEMINS



LIMITE
URBANISATION


RECONVERSION

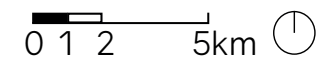
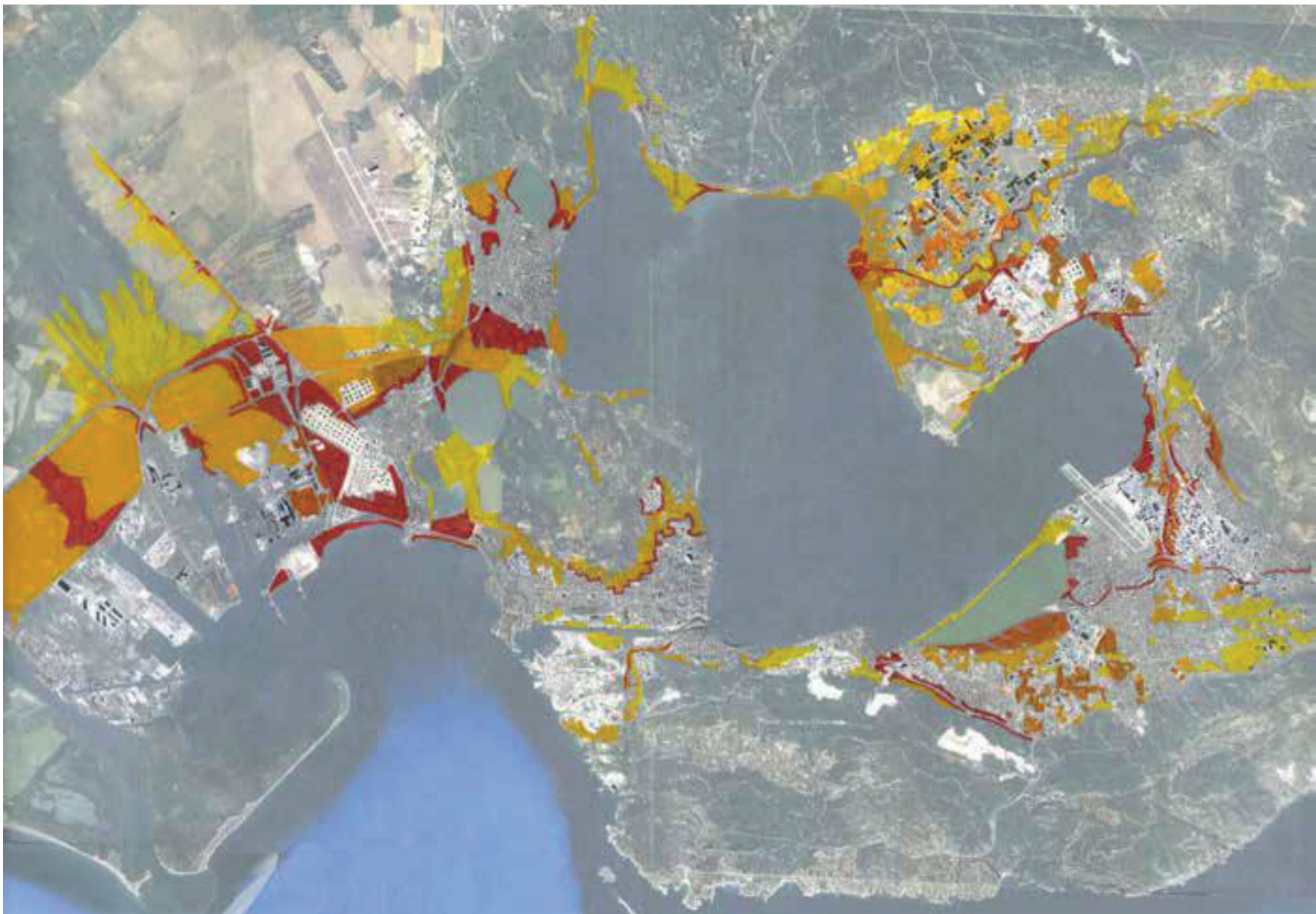

CULTURES
MARAICHÈRE ET
FRUITIÈRES


FOURRAGES


MARAIS-ELEVAGE
PUBLIC

0 200m 

L'agriculture de la plaine de l'Arc en lien avec la ville de Berre l'Étang et sa raffinerie

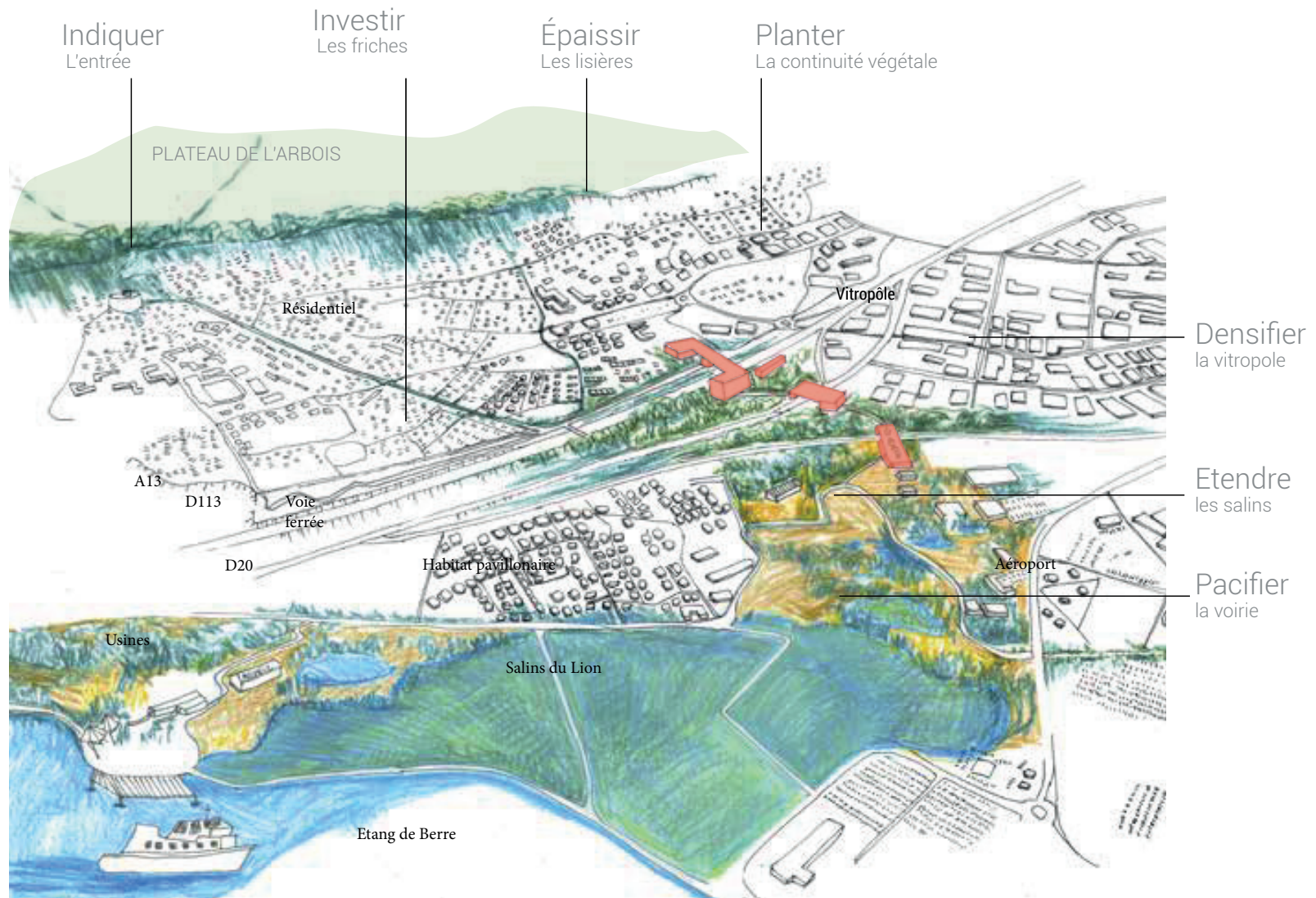


Les critères d'évaluation

- Maitrise urbaine
- Accessibilité
- Fréquentation
- Continuité écologique
- Déprise
- Protection

Priorité d'action

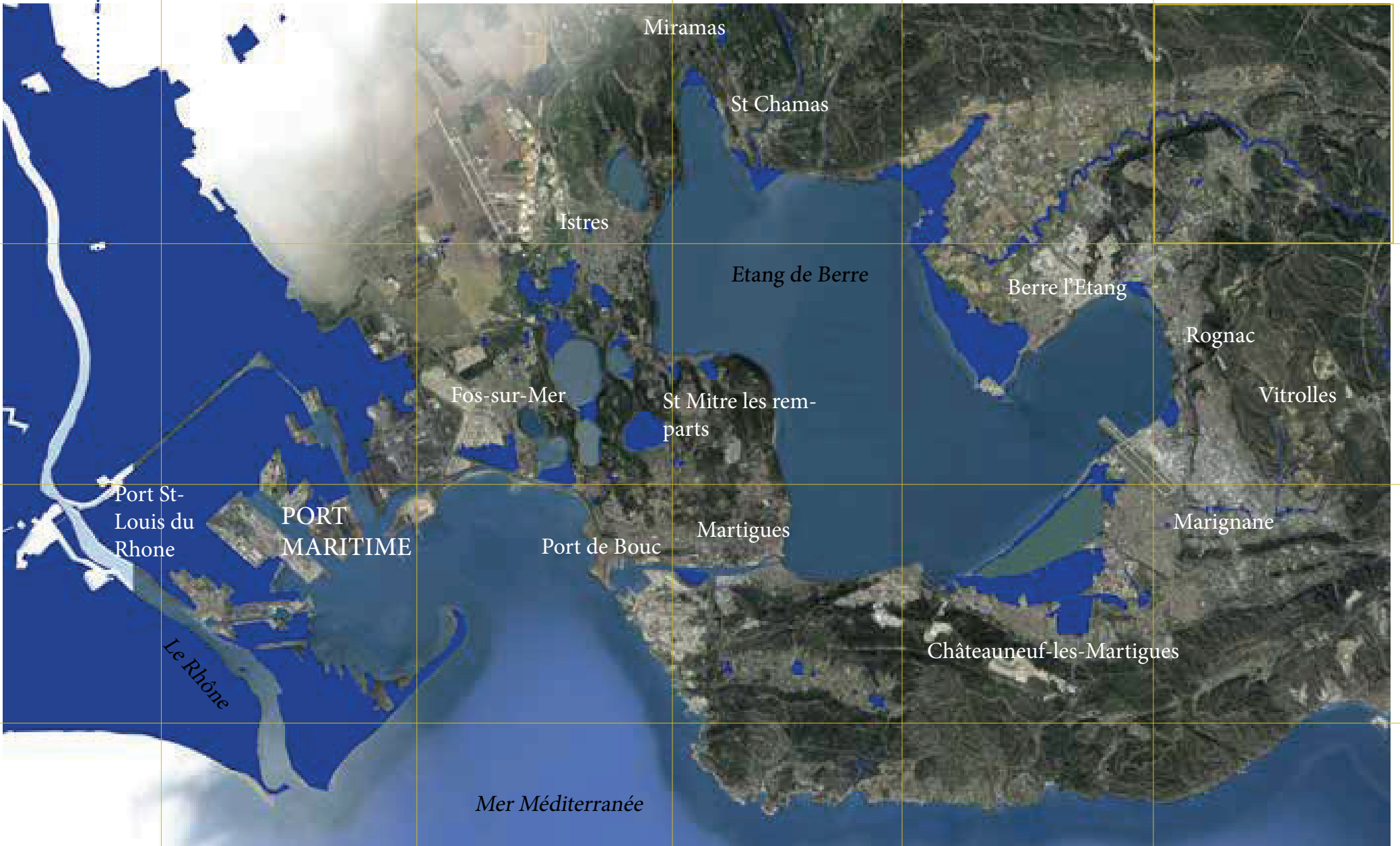




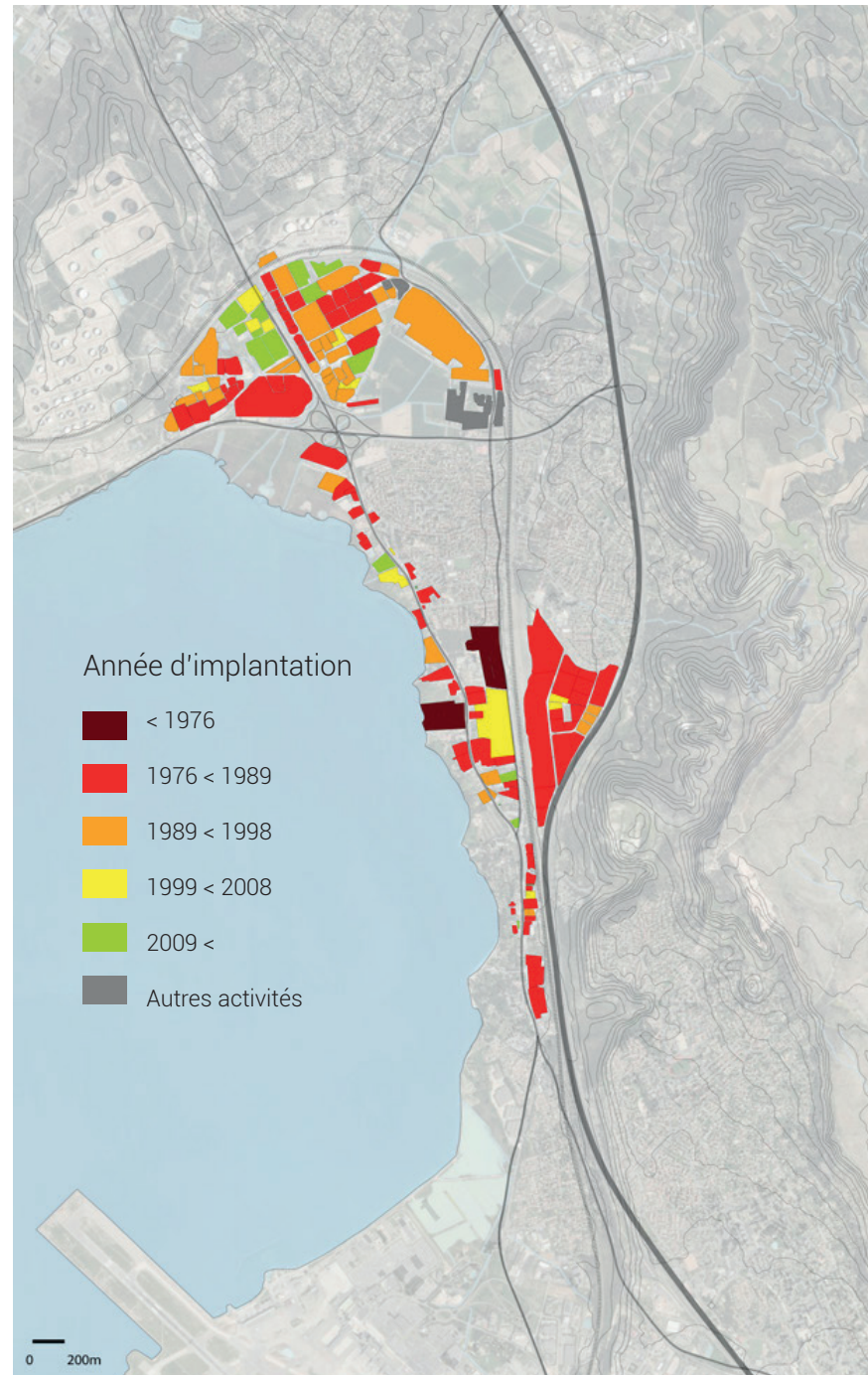
Une stratégie végétale de la mer au colline

ZONES HUMIDES

100KM²
Paris = 108km²
Marseille = 240km²
PNR Camargue = 850km²



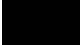
Zones d'activités obsolètes





UN SITE FORTEMENT IMPERMÉABLE



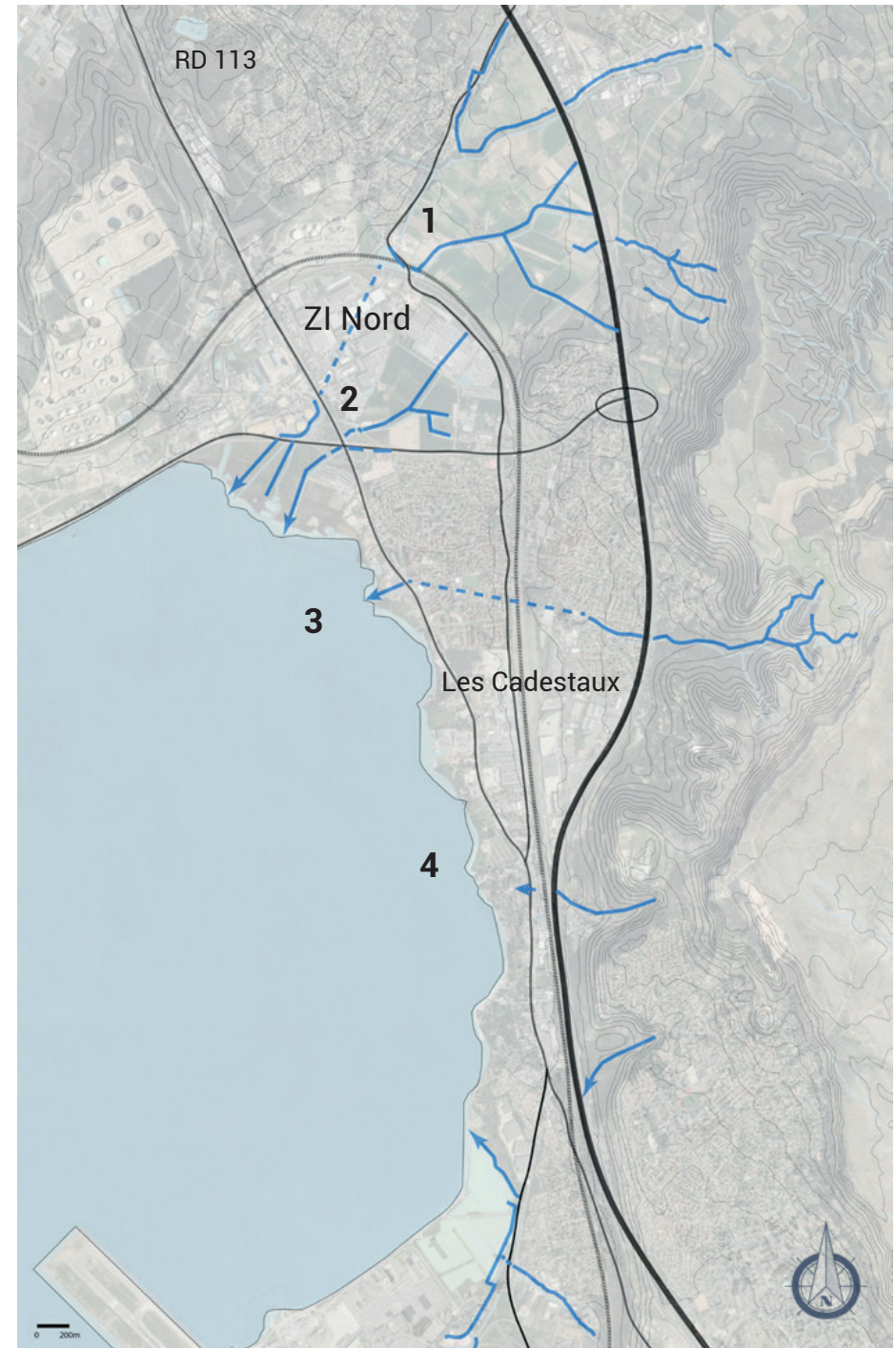
 Imperméable



Réserve ornithologique des Salins du Lion, Aéroport de Marignane



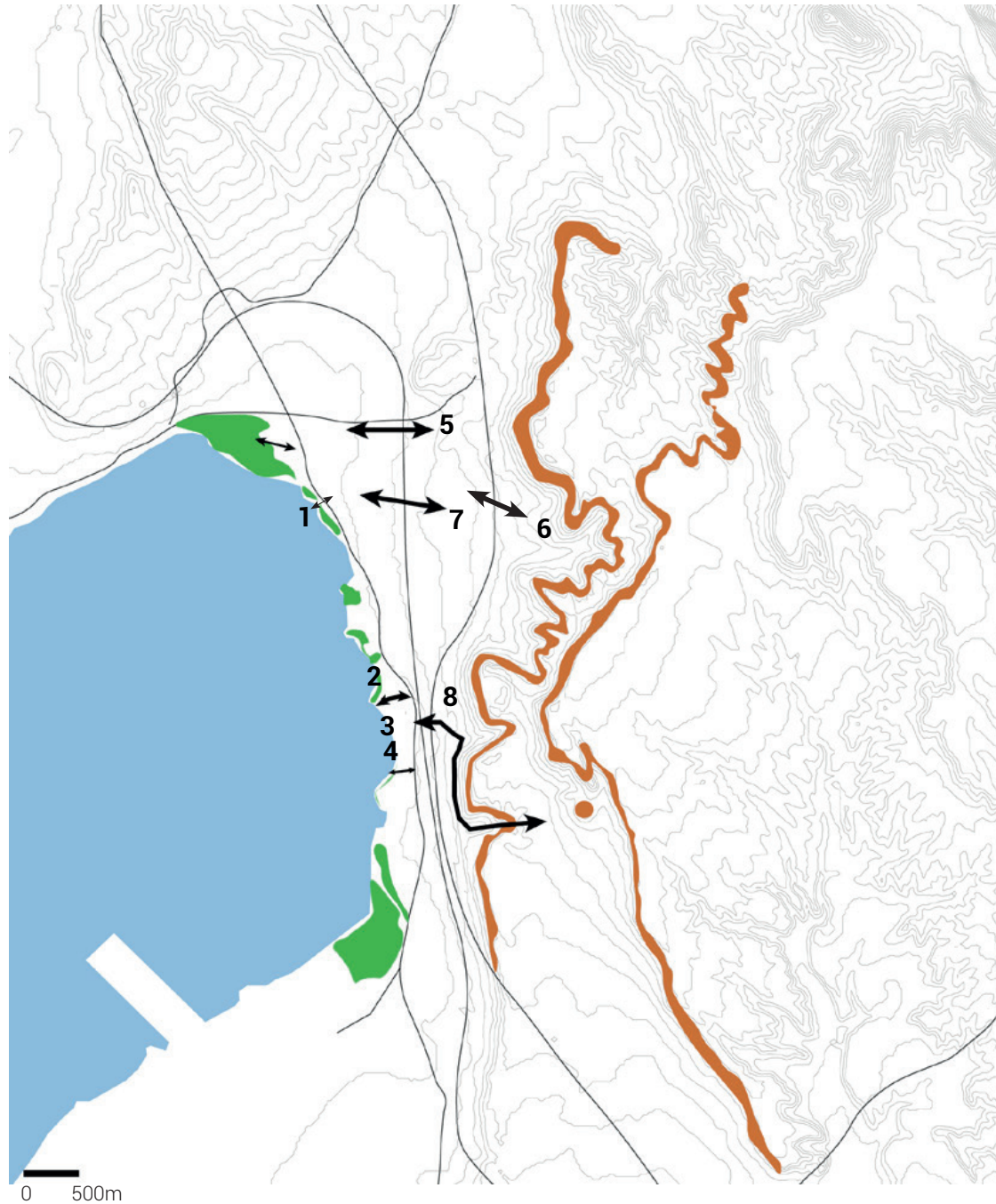
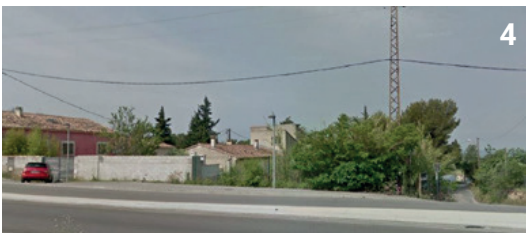
VALLATS ET TALWEGS DISCONTINUS ET CONTRAINTS



De nombreux vallats secs traversent le territoire. La topographie amène deux régimes hydrauliques différents de Rognac à Vitrolles : sur la plaine au Nord et le long des cuestas.

Pourtant à l'origine de paysages singuliers lorsqu'ils sont préservés de l'urbanisation, ils ont peu à peu subi la pression de celle-ci : busage, endiguement, au grès de l'installation des activités sur la Zone Industrielle Nord. Egalement, l'étalement urbain de Rognac et Vitrolles sur le littoral les a fait disparaître à l'exception de quelques exutoires, contraints par les commerces de la RD113.

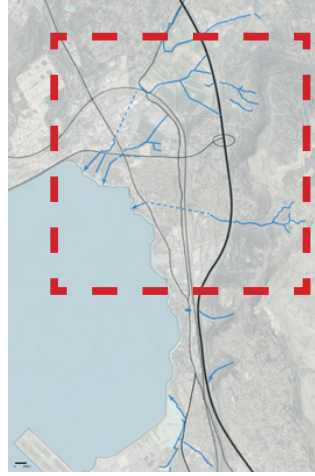
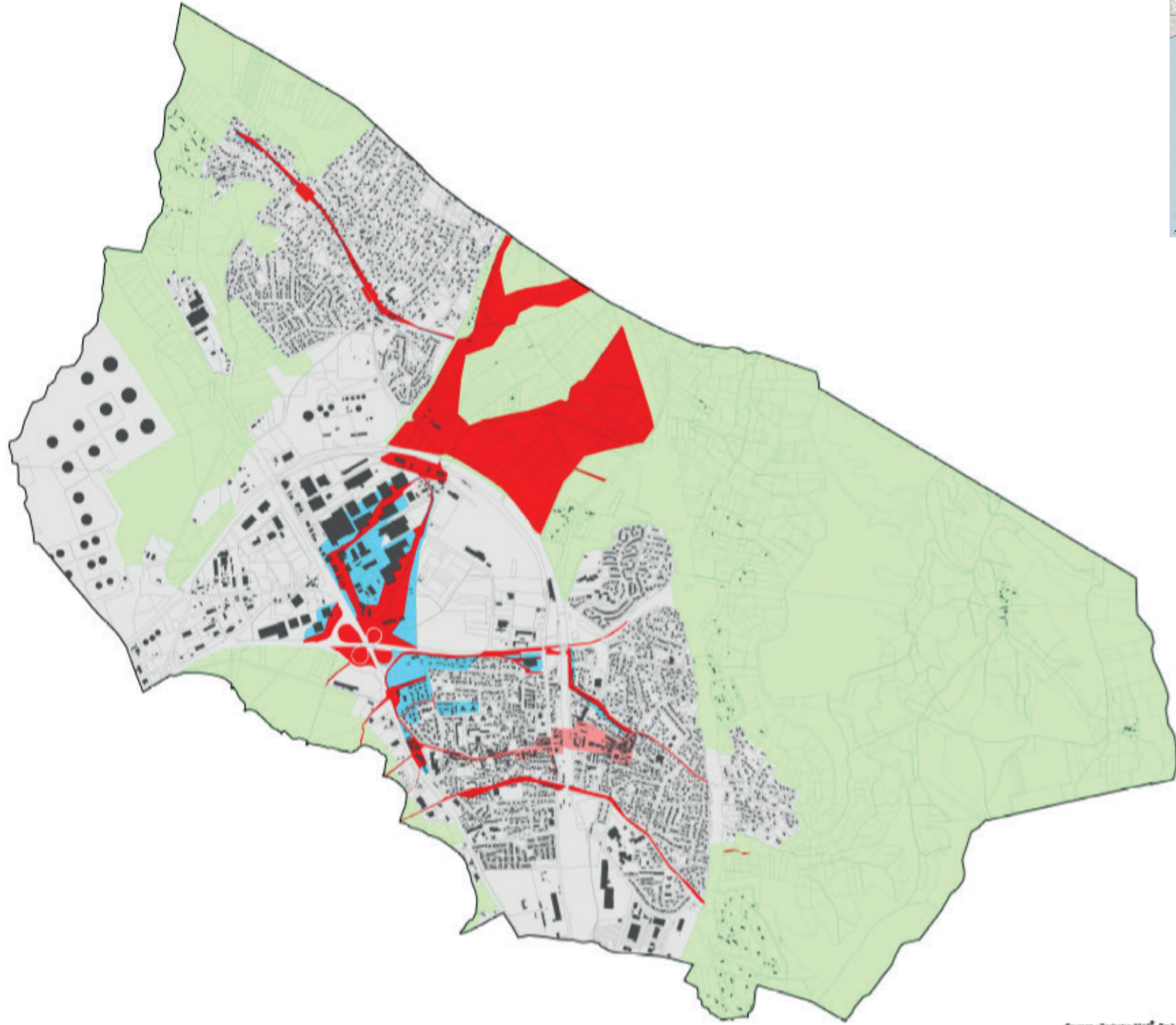
DES RICHESSES ÉCOLOGIQUES ISOLÉES



8






LE RISQUE INONDATION A ROGNAC



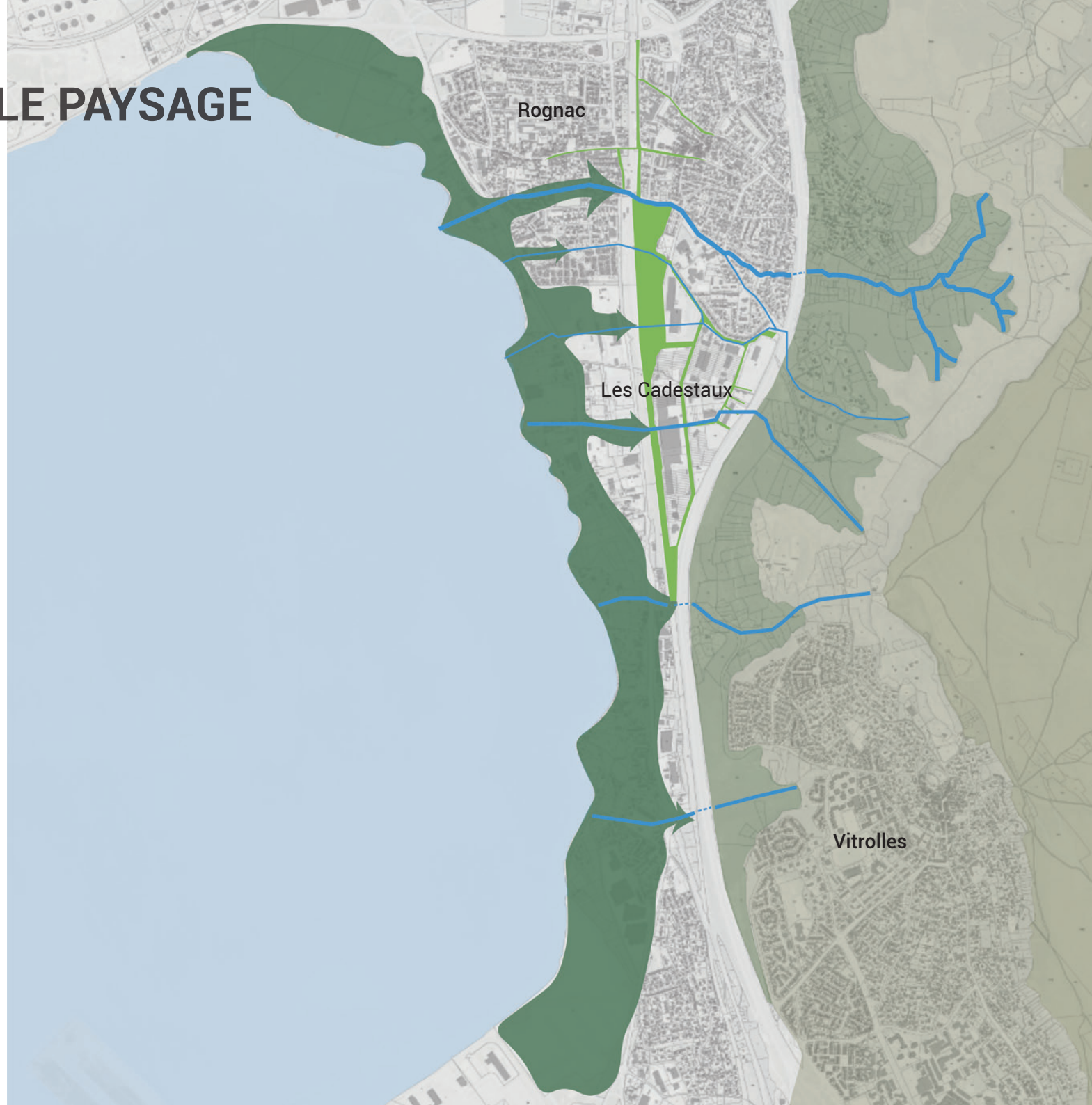
LA RÉSILIENCE DU TERRITOIRE PAR LE PAYSAGE

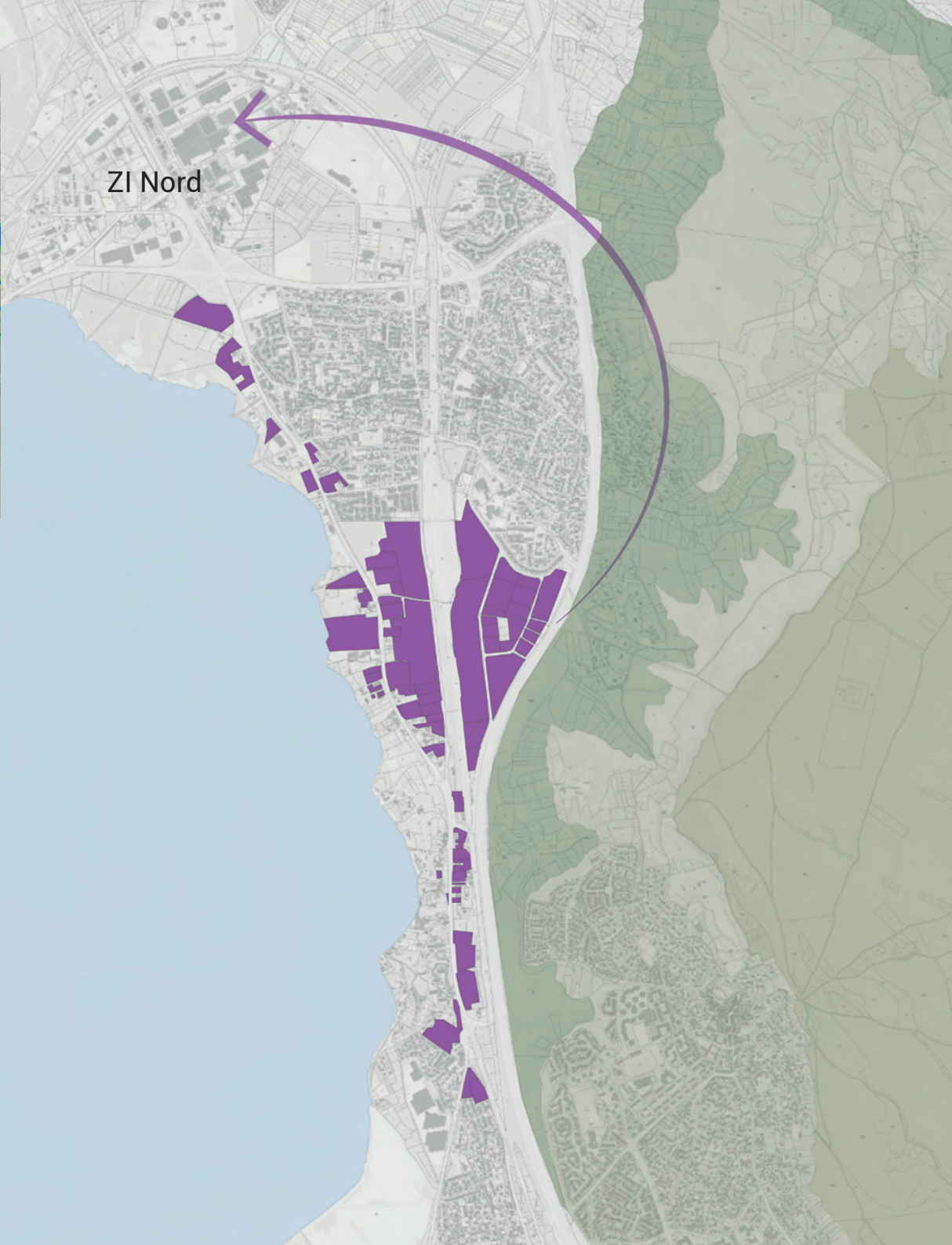
MATRICE PAYSAGÈRE TRANSVERSALE

-  Plateau de l'Arbois
-  Plateau de Vitrolles
-  Coteau boisé
-  Parc Ferroviaire
-  Parc Littoral



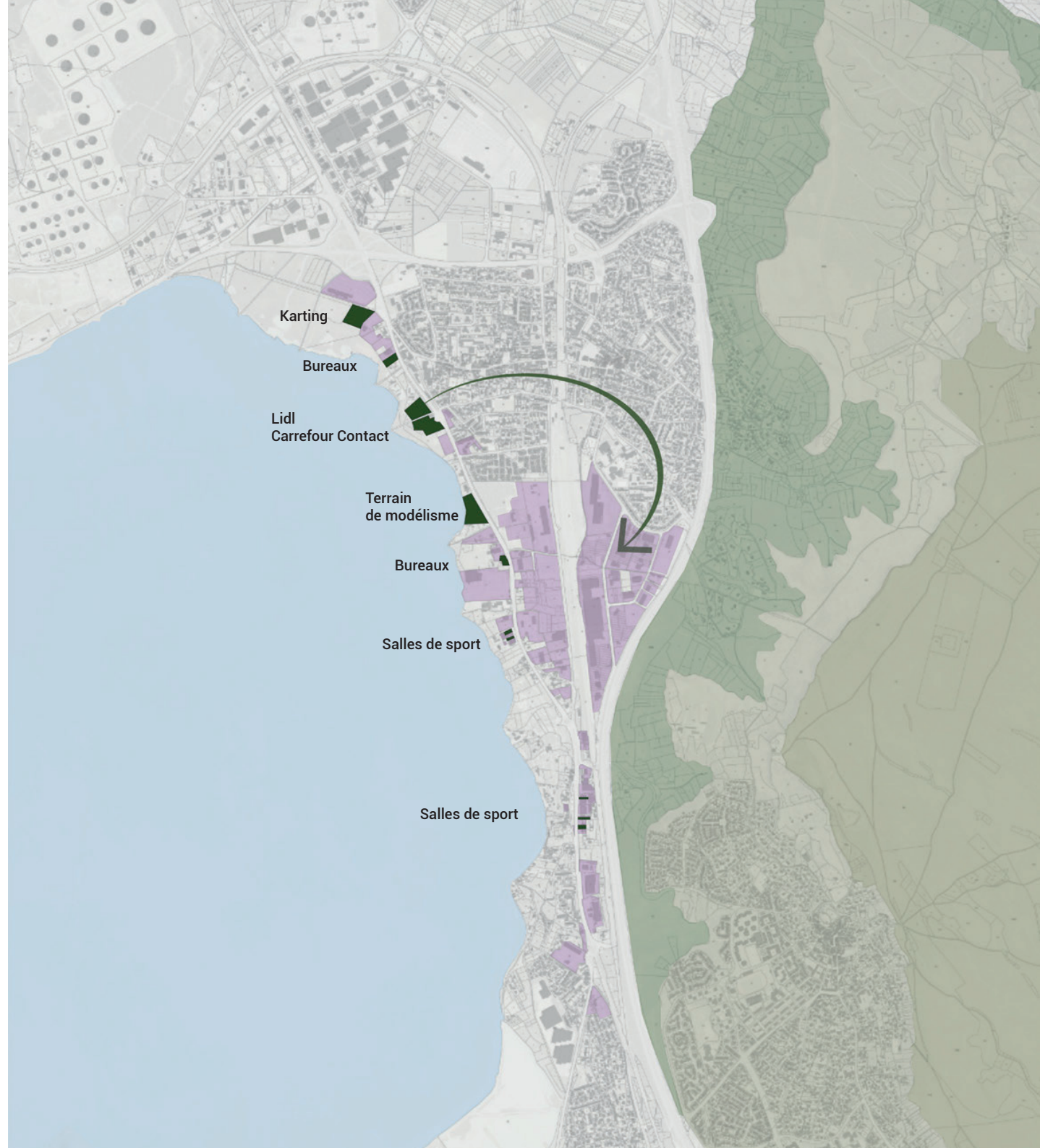
0 200 400 600 m



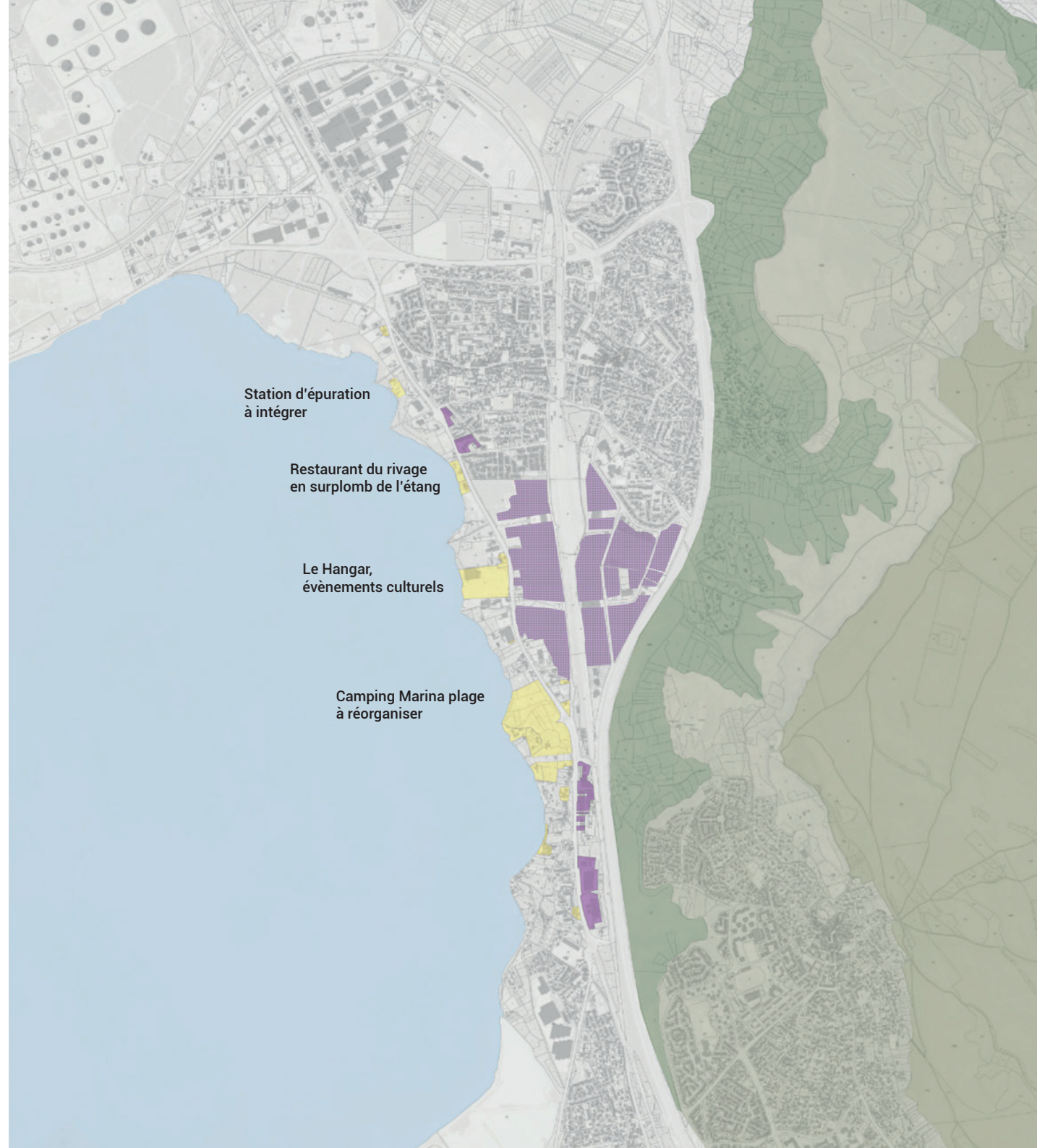


Zones d'activités à déplacer et mutualiser

■ Activités à déplacer et mieux intégrer



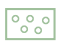
Valorisation d'activités sur le littoral

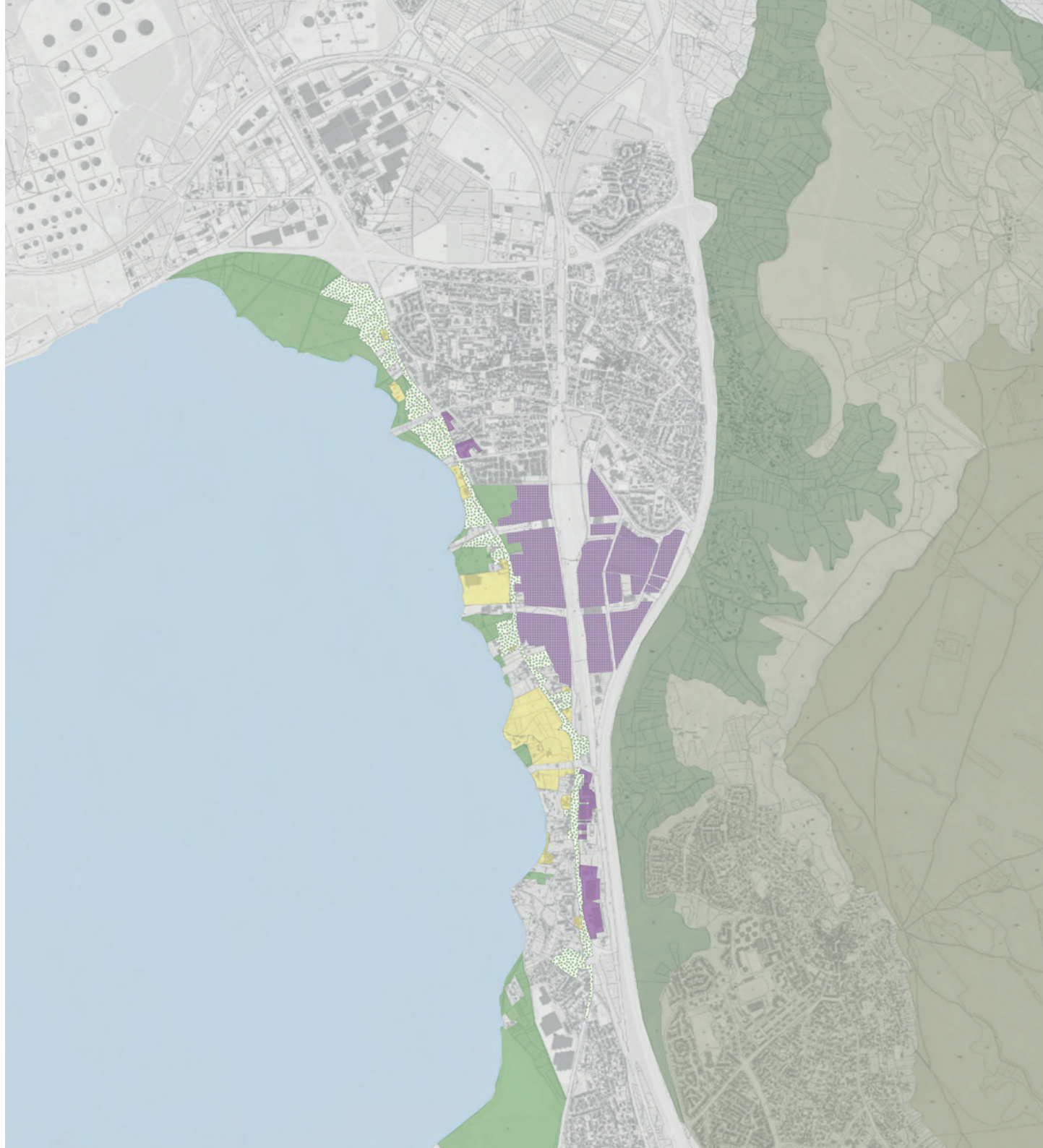


 Littoral préservé et accessible








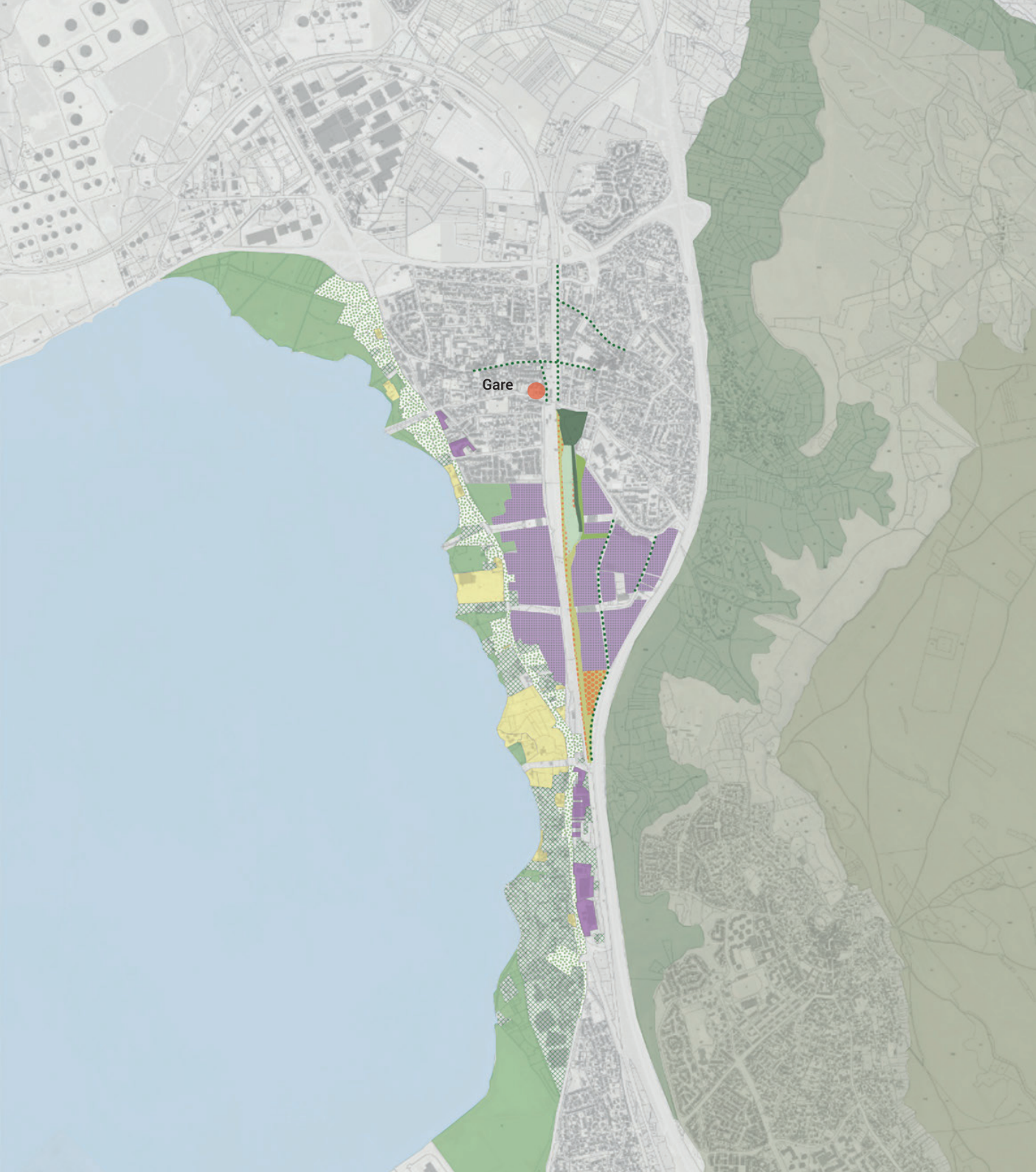


 Renaturation de sites anciennement occupés par des activités ou sols compactés



Le Parc Ferroviaire s'insérant dans la ville

-  Espace à maintenir ouvert
-  Balcon sur le parc à valoriser
-  Espace boisé à conserver
-  Végétation de friche à valoriser
-  Requalification des axes



Connexion par les vallats plantés

- Vallats originels
- Vallats artificiels



