

Retour d'expérience sur l'utilisation de
la cette méthode « cartographie
des herbiers » mutualisée et sur
la campagne terrain 2021 sur
Salses-Leucate



DESCRIPTION UNITE TYPOLOGIQUE	CODE TYPOLOGIE
Magnoliophytes marines pures (Z. Noltii et/ou Z. Marina et/ou R. Cirhosa) 25-50	1
Magnoliophytes marines pures (Z. Noltii et/ou Z. Marina et/ou R. Cirhisa) 75-100	2
Algues Vertes pures	3
Algues Rouges Pures	4
Algues Brunes Pures	5
Sédiments meubles (sable, vase, sable coquillé, coquille, etc.)	6
Fond rocheux sans algues fixées	7
Magnoliophytes dominantes (> 75%) x Algues vertes	8
Magnoliophytes dominantes (> 75%) x Algues Brunes et/ou Rouge et Verte	9
Magnoliophytes (25-75%) x Algues vertes (25-75%)	10
Magnoliophytes (25-75%) x Algues rouges et/ou Brune (25-75%)	11
Magnoliophytes (25-75%) x Algues vertes et Algues rouge et/ou brunes (25-75)	12
Cascaill	13

Récap d'une données d'apprentissage (cf. protocole I-Sea Joint):

Un point gps = Mini 20m² mais mieux 30-50m² (donc rayon de 3mètre mini) sur surface homogène correspondant à une unité typologique (cf. Tableau). A noter le besoin de s'éloigner d'au moins 10 mètres du bord de la surface homogène
 On sous-estime le champ surface/rayon pour éviter les erreurs lors de la transformation point->polygone
 On renseigne le max de commentaire pour transformer le point au cas où la typologie finale changerait

PMT

PMT+canoë

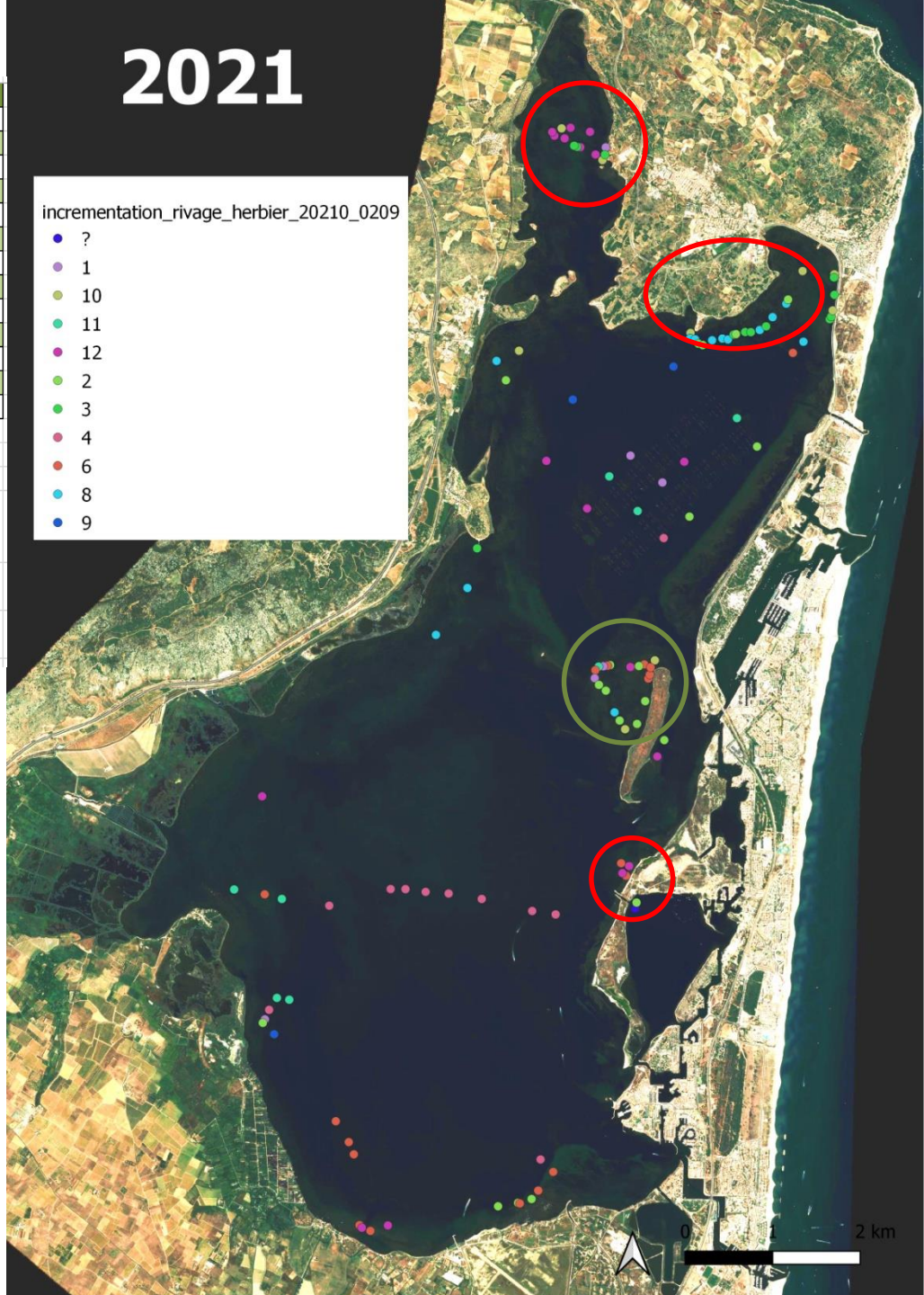
Bateau + planche tractée

Entre 15 à 20 point / ½ journée

2021

incrementation_rivage_herbier_20210_0209

- ?
- 1
- 10
- 11
- 12
- 2
- 3
- 4
- 6
- 8
- 9



DESCRIPTION UNITE TYPOLOGIQUE	CODE TYPOLOGIE
Magnoliophytes marines pures (Z. Noltii et/ou Z. Marina et/ou R. Cirhosa) 25-50	1
Magnoliophytes marines pures (Z. Noltii et/ou Z. Marina et/ou R. Cirhisa) 75-100	2
Algues Vertes pures	3
Algues Rouges Pures	4
Algues Brunes Pures	5
Sédiments meubles (sable, vase, sable coquillé, coquille, etc.)	6
Fond rocheux sans algues fixées	7
Magnoliophytes dominantes (> 75%) x Algues vertes	8
Magnoliophytes dominantes (> 75%) x Algues Brunes et/ou Rouge et Verte	9
Magnoliophytes (25-75%) x Algues vertes (25-75%)	10
Magnoliophytes (25-75%) x Algues rouges et/ou Brune (25-75%)	11
Magnoliophytes (25-75%) x Algues vertes et Algues rouge et/ou brunes (25-75)	12
Cascail	13

Récap d'une données d'apprentissage (cf. protocole I-Sea Joint):

Un point gps = Mini 20m² mais mieux 30-50m² (donc rayon de 3mètre mini) sur surface homogène correspondant à une unité typologique (cf. Tableau). A noter le besoin de s'éloigner d'au moins 10 mètres du bord de la surface homogène

On sous-estime le champ surface/rayon pour éviter les erreurs lors de la transformation point->polygone

On renseigne le max de commentaire pour transformer le point au cas où la typologie finale changerait



incrementation_rivage_herbier_20210_0209

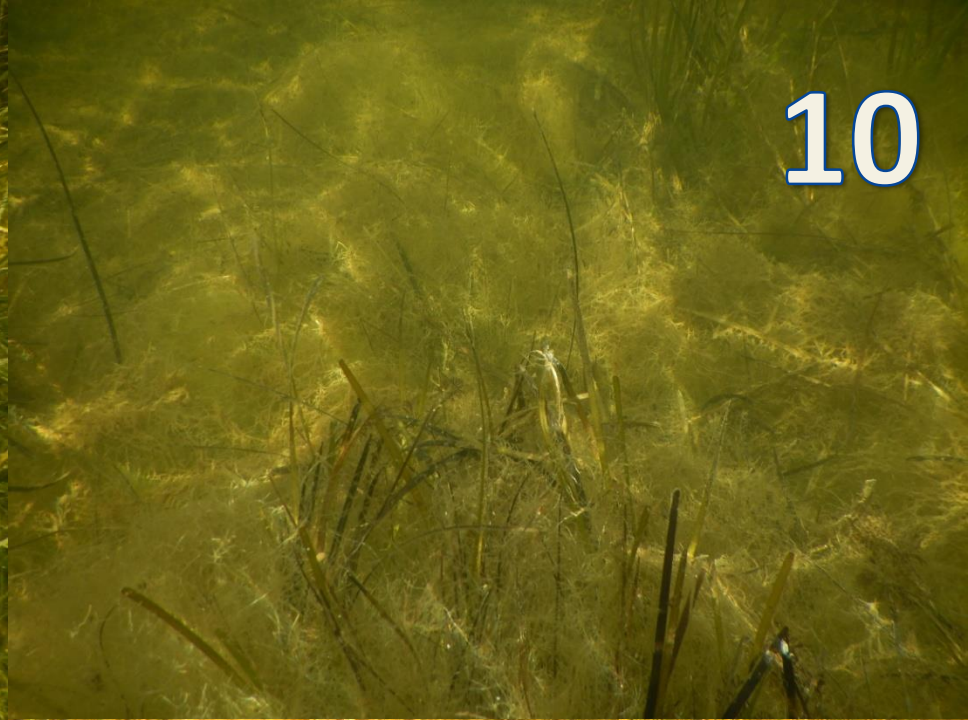
- ?
- 1
- 10
- 11
- 12
- 2
- 3
- 4
- 6
- 8
- 9



Table attributaire

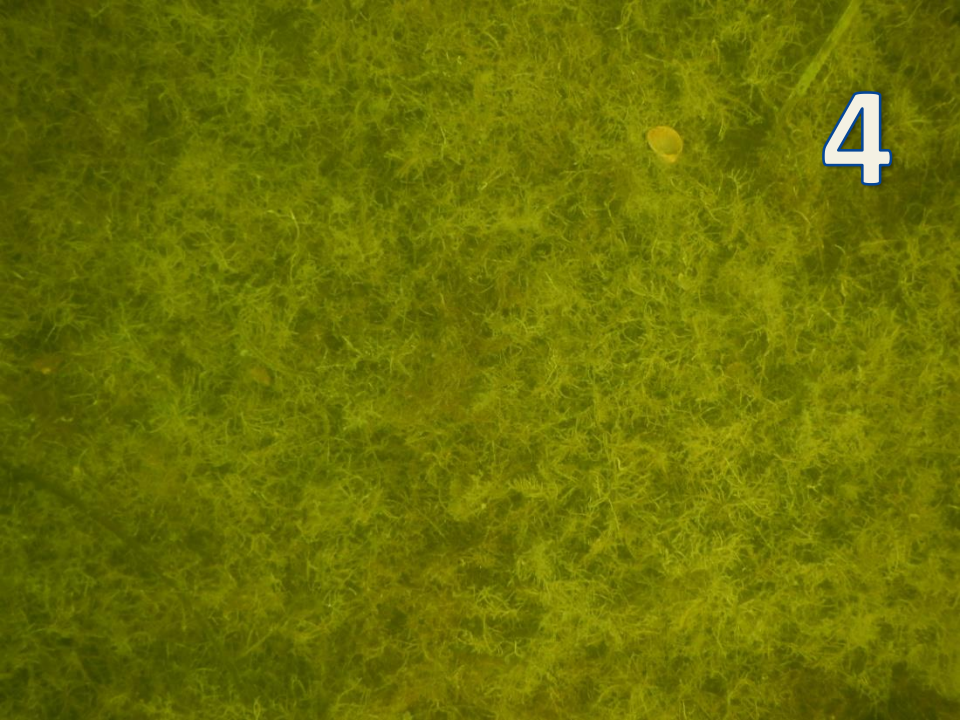
	name	cmt	DATE	FORME	SURF_RAY	TYPOLOGIE	COMMENTAIR	PHOTO	OBSERVATEU	PROFONDEUR	SOURCE	ID_RIV
90	135	31-AOU-21 10:21:08	31-AOU-21 10:21:08	P	25	6	vase et coquilles	8686	J.ROBERT_LFONBONNE	0,5	campagne_terr...	
91	136	31-AOU-21 10:22:57	31-AOU-21 10:22:57	P	30	6	vase et coquilles	8687	J.ROBERT_LFONBONNE	0,5	campagne_terr...	
92	122	31-AOU-21 9:19:54	31-AOU-21 9:19:54	P	25	6	sable coquille x qqe acetabulaires	8673	J.ROBERT_LFONBONNE	0,2	campagne_terr...	
93	125	31-AOU-21 9:32:19	31-AOU-21 9:32:19	P	50	6	sable coquille	8676	J.ROBERT_LFONBONNE	1	campagne_terr...	
94	137	31-AOU-21 10:24:33	31-AOU-21 10:24:33	E	50	6	vase et coquilles	8688	J.ROBERT_LFONBONNE	0,5	campagne_terr...	
95	7	14-JUN-21	14-JUN-21	E	100	6	acetabulaires + pinna nobilis	Site 7	CEPRALMAR_L_FONBONNE_	NULL	campagne_terr...	
96	105	26-AOU-21 10:38:45	26-AOU-21 9:22:14	P	30	6	sable coquille	8657	J.ROBERT_LFONBONNE	0,5	campagne_terr...	
97	101	26-AOU-21 10:18:34	26-AOU-21 9:22:14	E	50	6	sable coquillé X vase (qqz touffes eparses algues rouges)	8654	J.ROBERT_LFONBONNE	3	campagne_terr...	
98	102	26-AOU-21 10:25:33	26-AOU-21 9:22:14	P	25	6	sable coquillé X qqz touffes eparses algues rouges	8655	J.ROBERT_LFONBONNE	3	campagne_terr...	
99	107	26-AOU-21 10:50:32	26-AOU-21 9:22:14	P	30	6	sable coquille X brins noltii	8659	J.ROBERT_LFONBONNE	0,5	campagne_terr...	
100	100	26-AOU-21 10:14:55	26-AOU-21 9:22:14	P	25	6	sable	8653	J.ROBERT_LFONBONNE	4	campagne_terr...	
101	113	26-AOU-21 11:22:33	26-AOU-21 9:22:14	P	50	6	sable pur	8663	J.ROBERT_LFONBONNE	1	campagne_terr...	
102	114	26-AOU-21 11:26:48	26-AOU-21 9:22:14	P	30	6	sable pur	8664	J.ROBERT_LFONBONNE	1	campagne_terr...	
103	111	26-AOU-21 11:17:25	26-AOU-21 9:22:14	E	50	6	sable pur	8662	J.ROBERT_LFONBONNE	1,5	campagne_terr...	
104	030	01-JUL-21 8:46:24	01-JUL-21 8:22:51	P	25	6	galet x quelques rares Herbiens et acetabulaires	53	L_FONBONNE_J_ROBERT	1,5	campagne_terr...	
105	018	24-JUN-21 9:38:29	24-JUN-21 9:38:29	E	30	8	80/100 Z. noltii x chaetomorphe bcp	32	L_FONBONNE_J_ROBERT	NULL	campagne_terr...	
106	016	24-JUN-21 9:27:24	24-JUN-21 9:27:24	E	30	8	80/100 Z. noltii x chaetomorphe en coussin et patchs	29	L_FONBONNE_J_ROBERT	NULL	campagne_terr...	
107	020	24-JUN-21 9:49:44	24-JUN-21 9:49:44	E	30	8	80/100 Z. noltii x chaetomorphe bcp	37	L_FONBONNE_J_ROBERT	NULL	campagne_terr...	
108	061	19-AOU-21 13:34:35	19-AOU-21 13:34:35	E	50	8	noltii x ruppia c. x qqe marina x cladophora x chaetomorpha	6223	L_FONBONNE_CEPRALMAR	1,2	campagne_terr...	
109	062	19-AOU-21 13:45:19	19-AOU-21 13:45:19	E	50	8	noltii x marina x cladophora x chaetomorpha x acetabulaire	6224	L_FONBONNE_CEPRALMAR	1	campagne_terr...	
110	059	19-AOU-21 13:02:32	19-AOU-21 13:02:32	E	30	8	noltii x marina x chaetomorphe	6221	L_FONBONNE_CEPRALMAR	0,5	campagne_terr...	
111	085	20-AOU-21 12:31:09	20-AOU-21 12:31:09	P	30	8	noltii> 75/100 x valonia x cladophora + pinna nobilis	6248	J.ROBERT_CEPRALMAR	1,2	campagne_terr...	
112	129	31-AOU-21 9:53:30	31-AOU-21 9:53:30	P	25	8	ruppia 75/100 x chaetomorphe 50/100	8681	J.ROBERT_LFONBONNE	0,8	campagne_terr...	
113	008	24-JUN-21 8:45:28	24-JUN-21 8:45:28	E	30	8	100/100 (Z. noltii x Z. marina x Ruppia c.) x chaetomorphe moyen	12	L_FONBONNE_J_ROBERT	NULL	campagne_terr...	
114	009	24-JUN-21 8:53:26	24-JUN-21 8:53:26	E	30	8	100/100 (Z. noltii x Z. marina x Ruppia c.) x chaetomorphe moyen	14	L_FONBONNE_J_ROBERT	NULL	campagne_terr...	
115	010	24-JUN-21 8:57:58	24-JUN-21 8:57:58	E	30	8	100/100 (Z. noltii x Z. marina x Ruppia c.) x chaetomorphe bcp	16	L_FONBONNE_J_ROBERT	NULL	campagne_terr...	
116	004	24-JUN-21 8:22:14	24-JUN-21 8:22:14	E	40	8	chaetomorphe (bcp) x Z. noltii (100/100)	5	L_FONBONNE_J_ROBERT	NULL	campagne_terr...	
117	005	24-JUN-21 8:29:00	24-JUN-21 8:29:00	E	30	8	Z. noltii (>75/100) x ruppia c. (25/100) x chaetomorphe moyen	7	L_FONBONNE_J_ROBERT	NULL	campagne_terr...	
118	2	14-JUN-21	14-JUN-21	E	100	9	noltii x marina x algues brunes x valonia	Site 2	CEPRALMAR	NULL	campagne_terr...	
119	6	14-JUN-21	14-JUN-21	E	100	9	noltii x marina x algues brunes x valonia	Site 6	CEPRALMAR_L_FONBONNE_	NULL	campagne_terr...	
120	098	26-AOU-21 10:05:04	26-AOU-21 9:22:14	P	25	9	noltii x marina X algue rouge dispersées	8652	J.ROBERT_LFONBONNE	1,5	campagne_terr...	

Données transmis à I-Sea Directement format .shp





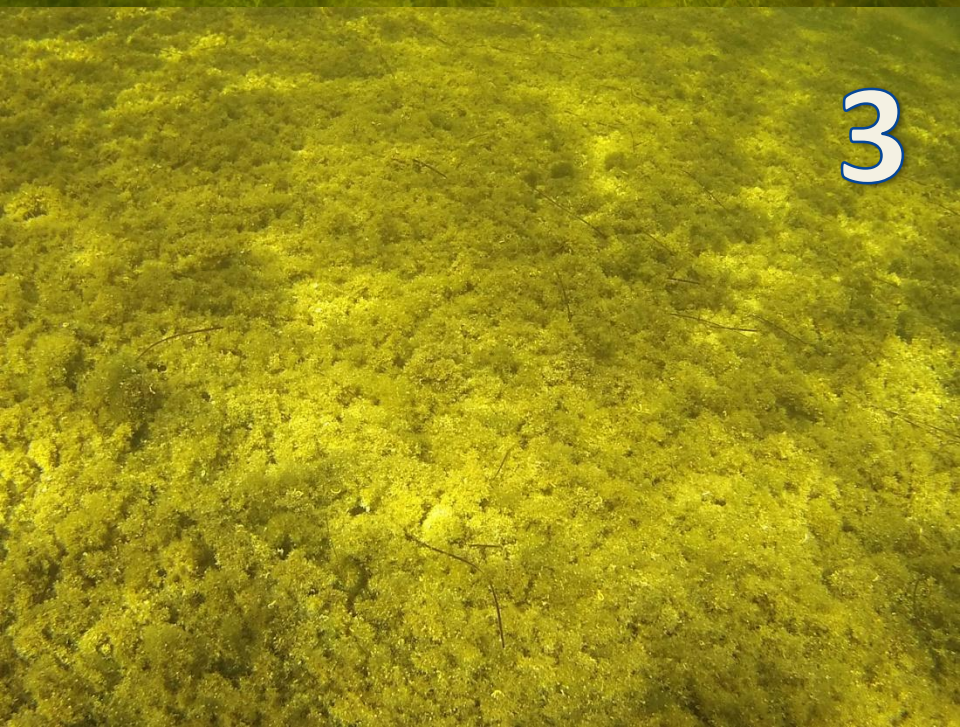
9



4



6



3