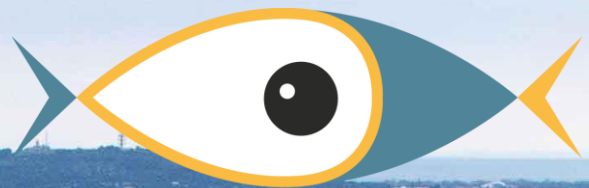




Financé par l'Union européenne
NextGenerationEU



RÉSEAU ALIEN
OCCITANIE



BASSIN DE THAU
Entre Terre et Lagune

Réseau ALIEN Occitanie Action maraudage crabe bleu

Vendredi 26 mai 2023 – Conférence inter régionale sur le crabe bleu

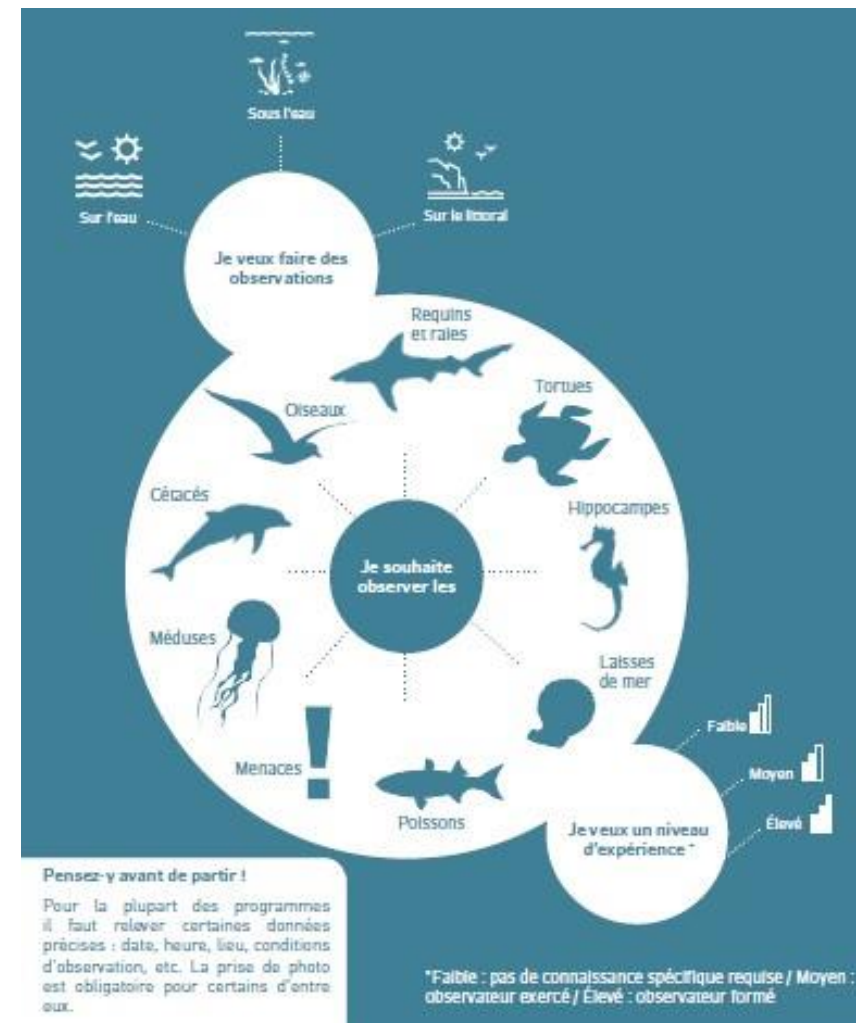


Le réseau Sentinelles de la Mer Occitanie

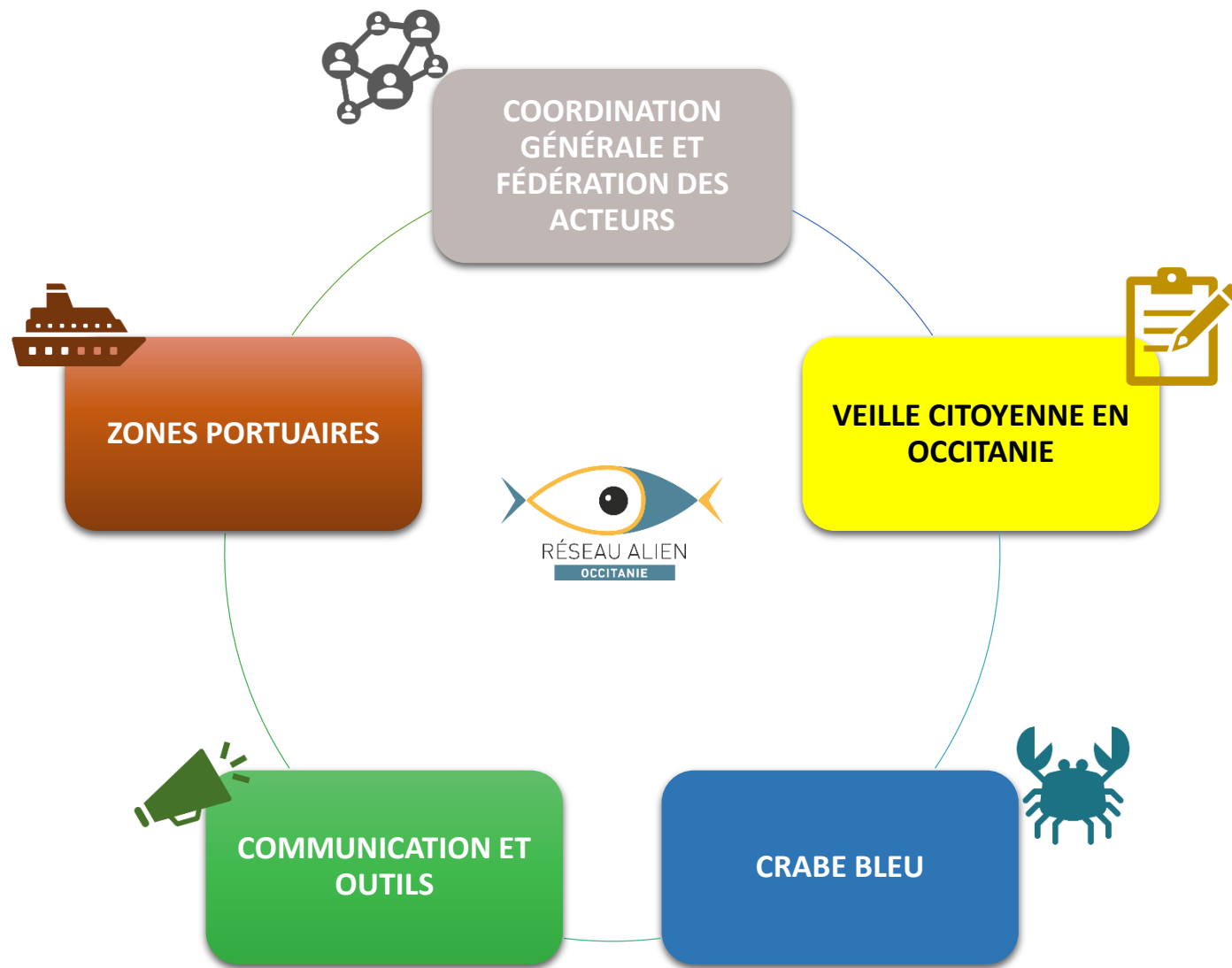
Sentinelles de la
mer
Occitanie

Réseau de programmes de sciences participatives mer & littoral

- 20 programmes de SP
- 15 structures porteuses
- Observation **d'espèces clés** (hippocampe, raies, requins, oiseaux, tortues, flore littorale..)
- Caractérisation des **déchets** (ReMed)
- Suivi du trait de côte (Rivages)
- **En 2021 >> déploiement d'un volet sur les ENI marines**



Réseau Alien Occitanie : Un projet en 5 volets



Volet 3 – Action Maraude crabe bleu



Une action réalisée dans le cadre du PLAN D’ACTION REGIONAL CRABE BLEU,
mise en œuvre par le CPIE Bassin de Thau et l’Association LABELBLEU,
en partenariat avec le Conservatoire des Espaces Naturels, le Pole relais Lagunes Méditerranéennes et la DREAL

Objectif double :

- Sensibiliser à l’enjeu crabe bleu les pêcheurs de loisir
- Capitaliser leurs observations

RÉSEAU ALIEN OCCITANIE

PÊCHEURS DE LOISIR,
vous observez ou pêchez un **crabe bleu** sur le littoral d'Occitanie ...

... Partagez votre observation en suivant ces quelques recommandations :

- 1 Je l'identifie**
- 2 Je m'assure que je ne le confonds pas avec un autre crabe :**
Crabe chinois à mitaines, Etrille, Crabe vert ...
- 3 Je ne le remets pas à l'eau !** (surtout les femelles avec des œufs)
- 4 Je récupère les informations suivantes :**
lieu précis, taille (adulte/juvénile), femelle/mâle (si femelles avec ou sans œufs) et je prends une photo !
- 5 Je transmets les informations au Conservatoire d'espaces naturels Occitanie**

<https://cutt.ly/MJ6IR3P>

Le CPIE Bassin de Thau, en partenariat avec l'association LABELBLEU et différents partenaires, déploie une campagne de sensibilisation des pêcheurs de loisir au sujet du crabe bleu. Elle s'inscrit dans le cadre du réseau ALIEN Occitanie financé par l'Office Français de la Biodiversité. Les données récoltées serviront au Plan d'Action Régional contre le crabe bleu piloté par la DREAL Occitanie et le CEN Occitanie | Pôle-relais lagunes méditerranéennes.

Merci à tout le réseau de gestionnaires des lagunes et des milieux côtiers qui contribuent au Plan d'action régional contre le crabe bleu.

Nous contacter : m.broquere@cpiebassindehau.fr / 09 72 54 67 07

Flashez le code pour plus d'informations !



Action Maraude crabe bleu : conception du dispositif



Choix des sites : Travail de cartographie par l'association Labelbleu, croisement des zones :

- De pêche de loisir
- D'observation de crabe bleu
- Favorables au cycle de vie du crabe bleu



Choix des saisons :

Phase 1 Octobre : Graus et ports ciblés >> les femelles grainées sortent en mer pour pondre

Phase 2 Mars-avril : Graus et ports ciblés >> Les juvéniles grossissent dans les herbiers

Phase 3 Juin-Juillet : Graus et ports + lagunes

>> Rapprochement des zones avec apport en eau douce pour la reproduction

Cf: Etat des connaissances sur le Crabe bleu, *Callinectes sapidus* (Rathbun, 1896). Focus sur la Méditerranée française et la Corse- OFB Mars 2022 – D. Veyssière – M. Garrido

Action Maraudage crabe bleu : Résultats

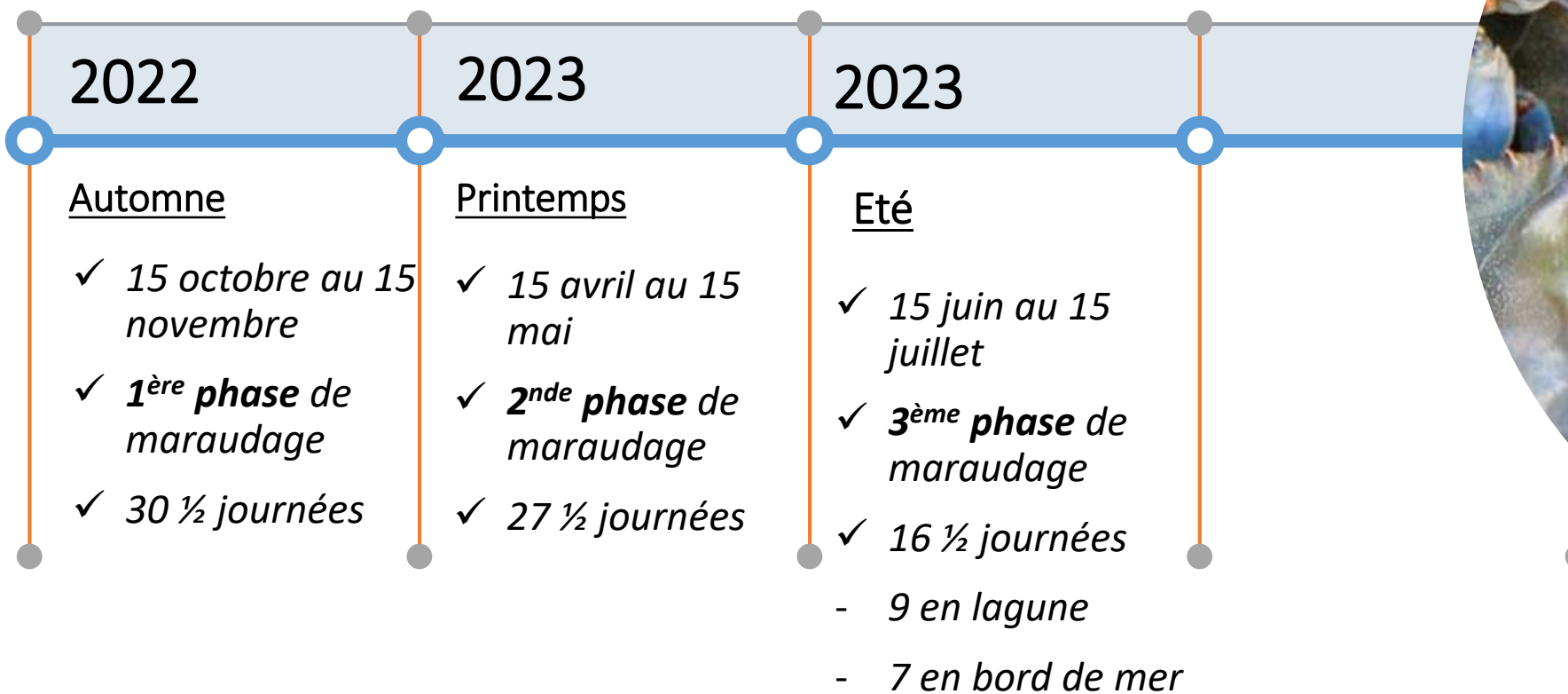


3 phases de maraudage à suivre

- ✓ 4 départements d'Occitanie
- ✓ 5 animateur.ices terrain



Agir pour
la biodiversité



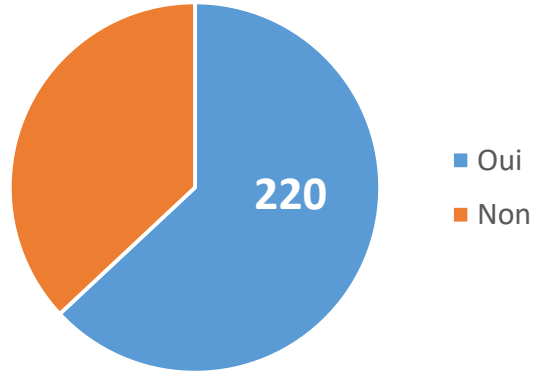
Action Maraudage crabe bleu : Résultats



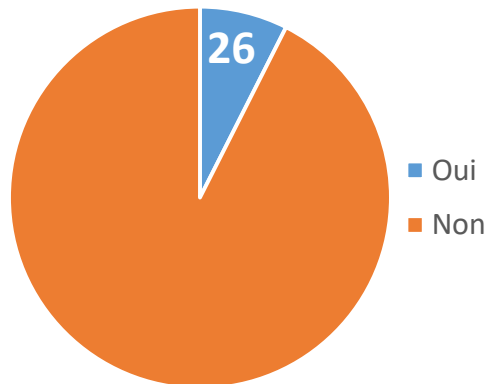
Résultats de la 1^{ère} et 2^{ème} phases de la campagne :

469 pêcheurs sensibilisés, **349** questionnaires remplis :

- Avez-vous déjà entendu parler du crabe bleu ?



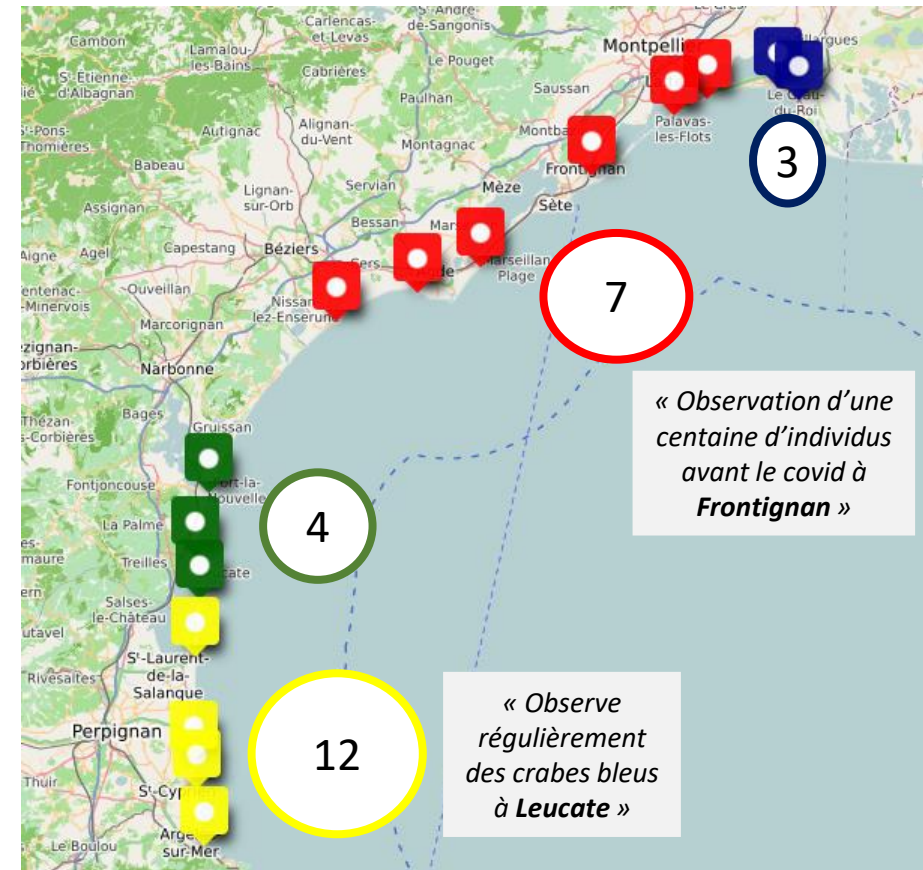
- En avez-vous déjà vu ?



Nombre d'observations par département :



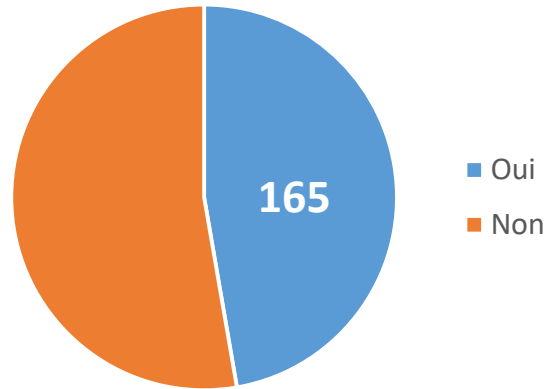
Spot de maraudage



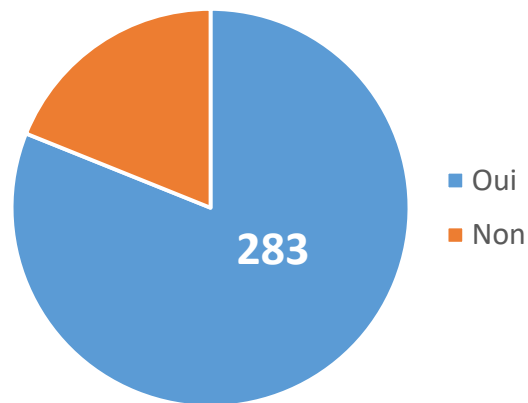
Action Maraudage crabe bleu : Résultats



- Connaissez-vous les recommandations en cas de capture ?



- Seriez-vous prêt à participer à cette campagne régionale en partageant vos observations de crabe bleu ?



→ observation collectées via le questionnaire CISEN



OFB
OFFICE FRANÇAIS
DE LA BIODIVERSITÉ



Financé par
l'Union européenne
NextGenerationEU



BASSIN DE THAU
Entre Terre et Lagune

CPIE Bassin de Thau

60 boulevard Victor Hugo

34 110 Frontignan

Tél. : 04.67.24.07.55

www.cpiebassindethau.fr



Une **mosaïque**
de **compétences**
ancrée sur le territoire