

# FICHE DE SYNTHÈSE : OUVRAGES RÉFÉRENCÉS ET UNITÉS HYDRAULIQUES COHÉRENTES EN MARAIS LITTORAUX



## ETANGS PALAVASIENS

Salines de Villeneuve-lès-Maguelone (34 - Hérault)

|   |   |  |
|---|---|--|
| <b>Surface des marais étudiés</b>   | Salines de Villeneuve-lès-Maguelone : 346,68 ha   |  |
| <b>Structures gestionnaires (agents référents contactés)</b>  | Conservatoire d'Espaces Naturels d'Occitanie, Ludovic FOULC ( <a href="mailto:ludovic.foulc@cen-occitanie.org">ludovic.foulc@cen-occitanie.org</a> )<br>Héloïse DURAND ( <a href="mailto:heloise.durand@cen-occitanie.org">heloise.durand@cen-occitanie.org</a> ) |  |
| <b>Source des données</b>   | <b>Transmises<sup>1</sup></b>   | 64 données   |
|   | <b>Produites<sup>2</sup></b>  | 4 données  |
| <b>Nombre d'ouvrages bancarisés<sup>3</sup> par rapport au nombre d'ouvrages connus<sup>4</sup></b> | 69 ouvrages bancarisés sur 69 ouvrages connus   |  |
| <b>Nombre d'UHC</b>   | Niveau 1 : 2 UHC  |  |
|   | Niveau 2 : 3 UHC  |  |
|   | Niveau 3 : 3 UHC  |  |
|   | Niveau 4 : 2 UHC  |  |
|   | Niveau 5 : 2 UHC  |  |
| <b>Nombre d'ouvrages prioritaires par secteur</b>   | <b>Grau-lagune<br/>Marais<br/>périphériques<br/>Tributaires</b>   | Pas d'ouvrage prioritaire par le PLAGEPOMI<br>16 ouvrages prioritaires d'après la DCSMM <sup>5</sup> |
|   |   |  |

<sup>1</sup> Données connues transmises par les structures gestionnaires, ici le Conservatoire d'Espaces Naturels d'Occitanie.

<sup>2</sup> Données créées lors des visites terrain avec les gestionnaires.

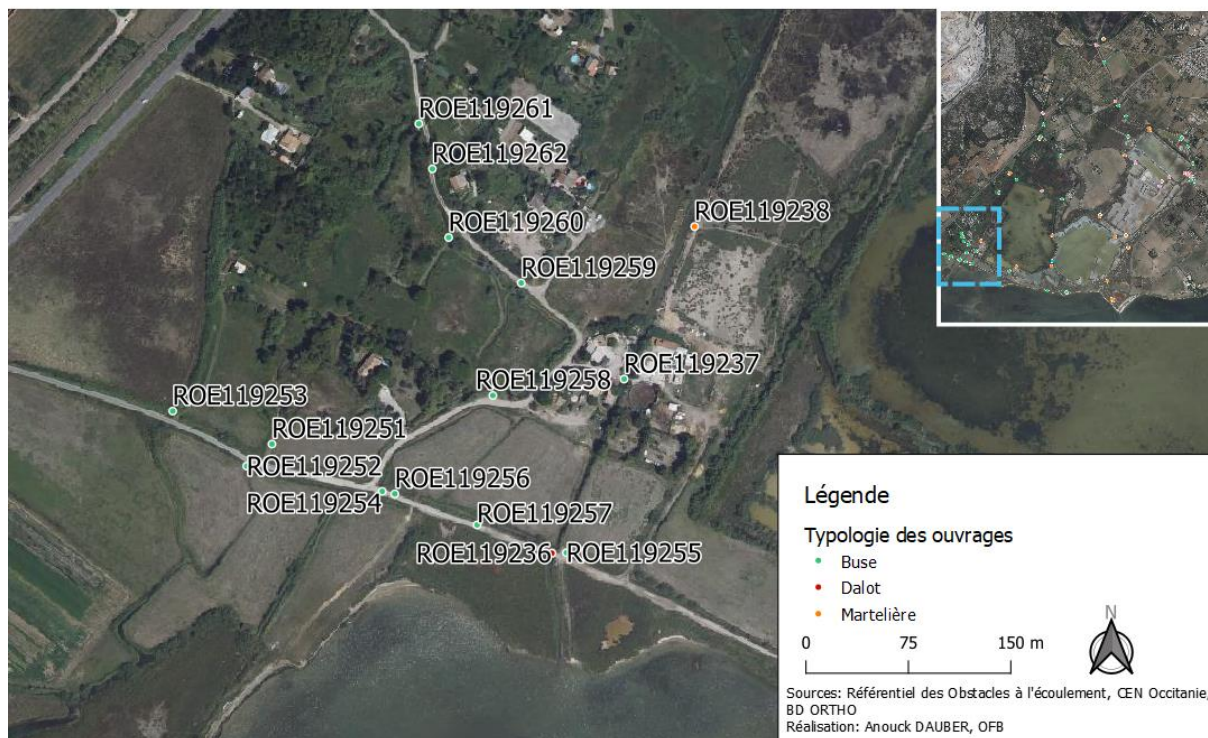
<sup>3</sup> Données intégrées au référentiel. Elles peuvent comprendre à la fois des données transmises et des données produites.

<sup>4</sup> Certains ouvrages étaient déjà intégrés au Référentiel des Obstacles à l'Écoulement et d'autres étaient inexistantes lors des visites terrain.

<sup>5</sup> D'après l'étude MRM : RIVOALLAN D., BLANC M., LAMBREMON J., 2021. Potentialités de colonisation des lagunes par les poissons migrateurs. Campagne d'Études 2020. Association Migrateurs Rhône Méditerranée. 102 p.

Sur les cartes ci-dessous, vous trouverez un numéro de type « ROE000000 ». C'est un identifiant unique attribué à chaque ouvrage lors de sa création.

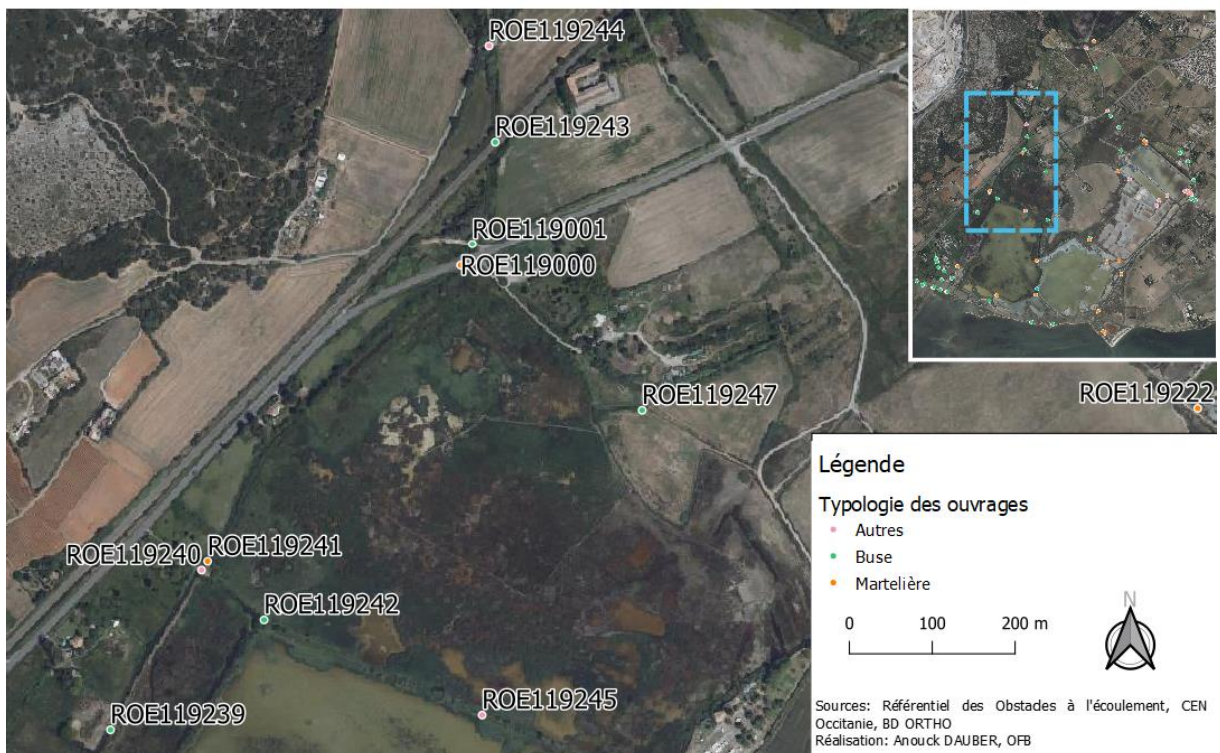
## Carte des ouvrages intégrés au ROE: secteur Villeune-lès-Maguelone



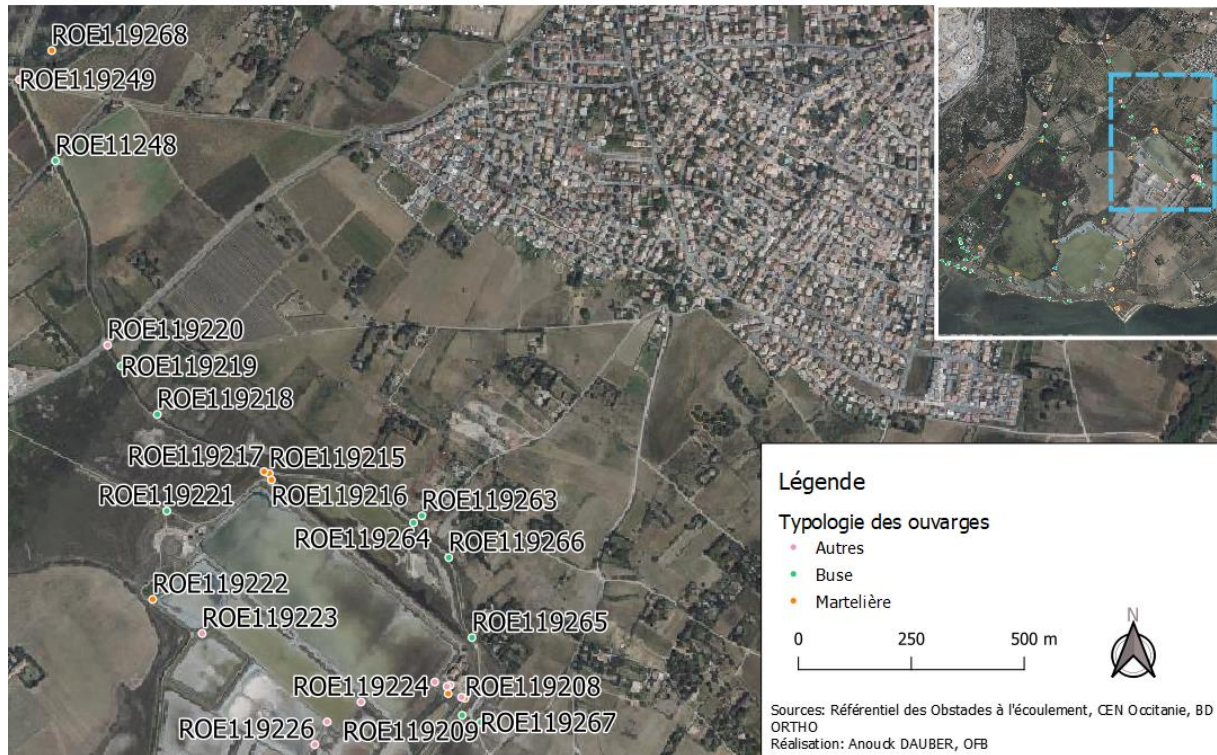
## Carte des ouvrages intégrés au ROE: secteur Villeune-lès-Maguelone



## Carte des ouvrages intégrés au ROE: secteur Villeune-lès-Maguelone



## Carte des ouvrages intégrés au ROE: secteur Villeune-lès-Maguelone



## Carte des ouvrages intégrés au ROE: secteur Villeune-lès-Maguelone



## LES OUVRAGES AU RÉFÉRENTIEL DES OBSTACLES A L'ÉCOULEMENT (ROE)

Tableau caractérisant les ouvrages référencés au ROE avec leur gestion quand elle est connue<sup>6</sup> :

| Secteur  | Identifiant ROE | Nom ouvrage          | Type d'ouvrage  | Objectif de gestion      | Périodes d'ouvertures/fermetures                      |
|----------|-----------------|----------------------|-----------------|--------------------------|---|
| Salines  | ROEI19226       | Buget N39            | Autres          | -                        | -   |
| Salines  | ROEI18992       | Martelliere N1       | Martelliere     | -                        | -   |
| Salines  | ROEI18993       | Martelliere N3       | Martelliere     | -                        | -   |
| Salines  | ROEI18994       | Martelliere N4       | Martelliere     | -                        | Ouverte de novembre à février                         |
| Salines  | ROEI18995       | Martelliere EVCB     | Martelliere     | -                        | -   |
| Salines  | ROEI19000       | Martelliere N53      | Martelliere     | -                        | Ouverte toute l'année                                 |
| Salines  | ROEI19001       | Madeleine            | Autres          | -                        | -   |
| Salines  | ROEI19227       | Buse N51             | Buse            | -                        | -   |
| Salines  | ROEI19205       | Martelliere N2       | Martelliere     | -                        | -   |
| Salines  | ROEI19206       | Martelliere N5       | Martelliere     | -                        | Fermée de novembre à août                             |
| Salines  | ROEI19207       | Martelliere CS35     | Martelliere     | -                        | -   |
| Salines  | ROEI19208       | Martelliere N6       | Martelliere     | Sert pour le remplissage | Ouverte toute l'année                                 |
| Salines  | ROEI19209       | Buse 75              | Buse            | -                        | -   |
| Salines  | ROEI19210       | Martelliere CB2RPI44 | Martelliere     | -                        | -   |
| Salines  | ROEI19211       | Batardeau CB2C       | Autres          | -                        | -   |
| Salines  | ROEI19212       | Batardeau 47         | Autres          | -                        | -   |
| Salines  | ROEI19213       | Batardeau 43         | Autres          | -                        | -   |
| Salines  | ROEI19214       | ROUET 7              | Autres          | -                        | -   |
| Salines  | ROEI19215       | Martelliere N8       | Barrage antisel | -                        | Fermée toute l'année                                  |
| Salines  | ROEI19216       | Martelliere N9       | Martelliere     | -                        | -   |
| Salines  | ROEI19217       | Martelliere N10      | Martelliere     | -                        | -   |
| Estagnol | ROEI19218       | Buse N28             | Buse            | Sert pour le remplissage | Ouverte toute l'année                                 |
| Estagnol | ROEI19219       | Buse N29             | Buse            | -                        | -   |
| Salines  | ROEI19220       | Pont D116            | Autres          | -                        | -   |
| Salines  | ROEI19221       | Buse N56             | Buse            | -                        | -   |
| Salines  | ROEI19222       | Buse N13             | Buse            | -                        | -   |
| Salines  | ROEI19223       | Buget N26            | Autres          | -                        | Ouverte de novembre à février et fermé de mars à juin |
| Salines  | ROEI19224       | Buget N40            | Martelliere     | -                        | -   |
| Salines  | ROEI19225       | Buget N27            | Martelliere     | -                        | Ouverte de novembre à février et fermé de mars à juin |
| Salines  | ROEI19228       | Martelliere N19      | Martelliere     | -                        | -   |
| Salines  | ROEI19229       | Martelliere N14      | Martelliere     | -                        | -   |
| Salines  | ROEI19230       | Martelliere N15      | Martelliere     | -                        | -   |
| Salines  | ROEI19231       | Martelliere N16      | Martelliere     | -                        | Vestige   |
| Salines  | ROEI19232       | Martelliere N17      | Martelliere     | -                        | Fermée toute l'année                                  |
| Salines  | ROEI19233       | Buse N74             | Buse            | -                        | -   |
| Salines  | ROEI19234       | Buse N33             | Buse            | -                        | -   |

<sup>6</sup> Le symbole « - » signifie qu'il n'y a pas de données précises pour cette case. Par exemple pour les buses, il n'y a pas de gestion car ce ne sont pas des ouvrages gérables.

| Secteur  | Identifiant ROE | Nom ouvrage          | Types d'ouvrages | Objectifs de gestion | Périodes d'ouvertures/fermetures                        |
|----------|-----------------|----------------------|------------------|----------------------|---|
| Salines  | ROEI19235       | Buse N54             | Buse             | -                    | -   |
| Salines  | ROEI19236       | Dallot N25           | Dallot           | -                    | -   |
| Salines  | ROEI19237       | Buse N70             | Buse             | -                    | -   |
| Salines  | ROEI19238       | Martelliere N24      | Martelliere      | -                    | -   |
| Salines  | ROEI19239       | Buse N76             | Buse             | -                    | -   |
| Salines  | ROEI19240       | Seuil N23            | Autres           | -                    | -   |
| Salines  | ROEI19241       | Martelliere N22      | Martelliere      | -                    | -   |
| Salines  | ROEI19242       | Martelliere N32      | Martelliere      | -                    | -   |
| Salines  | ROEI19243       | Buse                 | Buse             | -                    | -   |
| Salines  | ROEI19244       | Pont                 | Autres           | -                    | -   |
| Salines  | ROEI19245       | Buget N20            | Autres           | -                    | Ouverte d'août à janvier et fermée de février à juillet |
| Salines  | ROEI19246       | Buse N51             | Autres           | -                    | -   |
| Salines  | ROEI19247       | Buse N59             | Autres           | -                    | -   |
| Estagnol | ROEI19248       | Buse                 | Buse             | -                    | -   |
| Salines  | ROEI19249       | Pont                 | Autres           | -                    | -   |
| Salines  | ROEI19251       | Buse N63             | Buse             | -                    | -   |
| Salines  | ROEI19252       | Buse N64             | Buse             | -                    | -   |
| Salines  | ROEI19253       | Buse N62             | Buse             | -                    | -   |
| Salines  | ROEI19254       | Buse N48             | Buse             | -                    | -   |
| Salines  | ROEI19255       | Buse N71             | Buse             | -                    | -   |
| Salines  | ROEI19256       | Buse N71             | Buse             | -                    | -   |
| Salines  | ROEI19257       | Buse N73             | Buse             | -                    | -   |
| Salines  | ROEI19258       | Buse N65             | Buse             | -                    | -   |
| Salines  | ROEI19259       | Buse N66             | Buse             | -                    | -   |
| Salines  | ROEI19260       | Buse N67             | Buse             | -                    | -   |
| Salines  | ROEI19261       | Buse N69             | Buse             | -                    | -   |
| Salines  | ROEI19262       | Buse N68             | Buse             | -                    | -   |
| Salines  | ROEI19263       | Buse N18             | Buse             | -                    | -   |
| Salines  | ROEI19264       | Buse                 | Buse             | -                    | -   |
| Salines  | ROEI19265       | Buse N46             | Buse             | -                    | -   |
| Salines  | ROEI19266       | Buse N45             | Buse             | -                    | -   |
| Salines  | ROEI19267       | Buse N30             | Buse             | -                    | -   |
| Estagnol | ROEI19268       | Martelliere Estagnol | Martelliere      | -                    | -   |

# LES UNITÉS HYDRAULIQUES COHÉRENTES (UHC)

“Les unités hydrauliques cohérentes (UHC), ou unités de gestion, sont des espaces délimités physiquement par des digues ou autres exhaussements (buttes, bosses, bourrelets de curage, chemins, routes). Une UHC est donc une portion continue du territoire, disposant d’une autonomie propre en termes de niveaux d’eau et d’au moins une entrée et une sortie d’eau (les deux pouvant être confondues)”.

Il peut s’agir d’un ou plusieurs compartiments appelés UHC dans lesquels les niveaux d’eau sont gérés de manière effective et maîtrisée par les acteurs locaux (dont la gestion en libre évolution, ou non intervention, choisies).

Les critères de délimitation permettent de fixer les limites des UHC. Ces limites sont différentes selon les façades maritimes.

## Critères de délimitation des UHC selon les façades maritimes

| Façade atlantique  | Façade méditerranéenne  |
|--|---|
| <p>Une UHC est délimitée par différents critères cumulables ou non :</p> <ul style="list-style-type: none"> <li>❖ L’altimétrie ;</li> <li>❖ Des digues ;</li> <li>❖ S’il existe une inertie entre 2 casiers via : <ul style="list-style-type: none"> <li>○ Des bourrelets</li> <li>○ Des ouvrages d’art ponctuels</li> <li>○ Des connexions latérales rétrécies</li> </ul> </li> <li>❖ Et les régimes hydrologiques</li> </ul> | <p>Une UHC est délimitée par :</p> <ul style="list-style-type: none"> <li>❖ Les mêmes conditions que sur la façade atlantique ;</li> <li>❖ Les fossés ;</li> <li>❖ Les routes ;</li> <li>❖ Et à défaut d’une délimitation physique voir la limite entre la végétation milieu humide et un autre type de végétation</li> </ul> |

Dans le cadre de la nomenclature SANDRE, les UHC seront divisées en 3 groupes suivant la salinité : les marais doux (en dessous de 0,5 psu<sup>7</sup>) et les marais saumâtres (oligo-mésosalins allant de 0,5 à 18 psu), les marais salés (poly-euhalins de salinité au-dessus de 18 psu).

| Nomenclature 980 « Salinité de l’UHC » |      |  | Nomenclature 317 « Degré de salinité » |   |
|--|------|--|--|---|
| Libellé de l’élément                   | Code | Définition de l’élément  | Libelle de l’élément                   | Définition de l’élément                                       |
| Salé                                   | 1    | Gestion des entrées / sorties d’eau de mer (ouvrages) – pénétration de l’eau de mer régulière (gestion ouvrage ou pleine mer moyenne de vive eau)  | 30 à 40 pour mille                     | <u>Euhaline</u> : eau totalement salée >30 psu                |
|  |      |  | 18 à 30 pour mille                     | <u>Polyhaline</u> : eau fortement salée, de 18-20 à 30psu     |
| Saumâtre                               | 2    | Gestion des entrées / sorties d’eau de mer (ouvrages) – pénétration de l’eau de mer régulière (gestion ouvrages ou pleine mer moyenne de vive eau) | 5 à 18 pour mille                      | <u>Mésosaline</u> : eau moyennement salée, de 5-6 à 18-20 psu |
|  |      |  | 0,5 à 5 pour mille                     | <u>Oligohaline</u> : eau peu salée, de 0,5 à 5-6 psu          |
| Doux                                   | 3    |  | < 0,5 pour mille                       |   |

<sup>7</sup> PSU = Unité Pratique de Salinité

## LES UNITÉS HYDRAULIQUES COHÉRENTES (UHC)

Sont aussi recensés les types de gestion hydridaulique des différentes UHC donc la nomenclature est la suivante :

| Libellé       | Code | Définition  |
|---------------|------|---|
| Géré          | 1    | Maîtrise et contrôle actif (manœuvre d'ouvrage) ou passif (digues, seuils) du niveau d'eau et/ou des flux entrant et/ou sortant de l'UHC  |
| Naturel       | 2    | Soumis au marnage, impluvium ou crue sans maîtrise  |
| Déconnecté    | 3    | Déconnecté du réseau hydraulique (bassin ou groupe de bassin isolé ; réseau hydraulique interne isolé de l'extérieur : par exemple des terres cultivées ou drainées)  |
| Sans objet    | 4    | Zones artificialisées (propriétés du sol fortement modifiées, sur un pourcentage de surface significatif >30% (ex : imperméabilisation par une aire de parking en terre battue, cailloutis ou bitume, locaux techniques ou d'habitation, cours nues, aires de stockage...)) |
| Non renseigné | 5    | Non renseigné (Information non disponible)  |



## Carte des unités hydrauliques cohérentes: secteur Villeneuve-lès-Maguelone

### Légende

#### ROE

- Autres
- Buse
- Dalot
- Martelière
- Barrage Anti-sel

#### UHC

- ▨ UHC de niveau 3
- UHC de niveau 2
- UHC de niveau 1

0 250 500 m



Sources: CEN Occitanie, BD ORTHO  
Réalisation: Anouck DAUBER, OFB

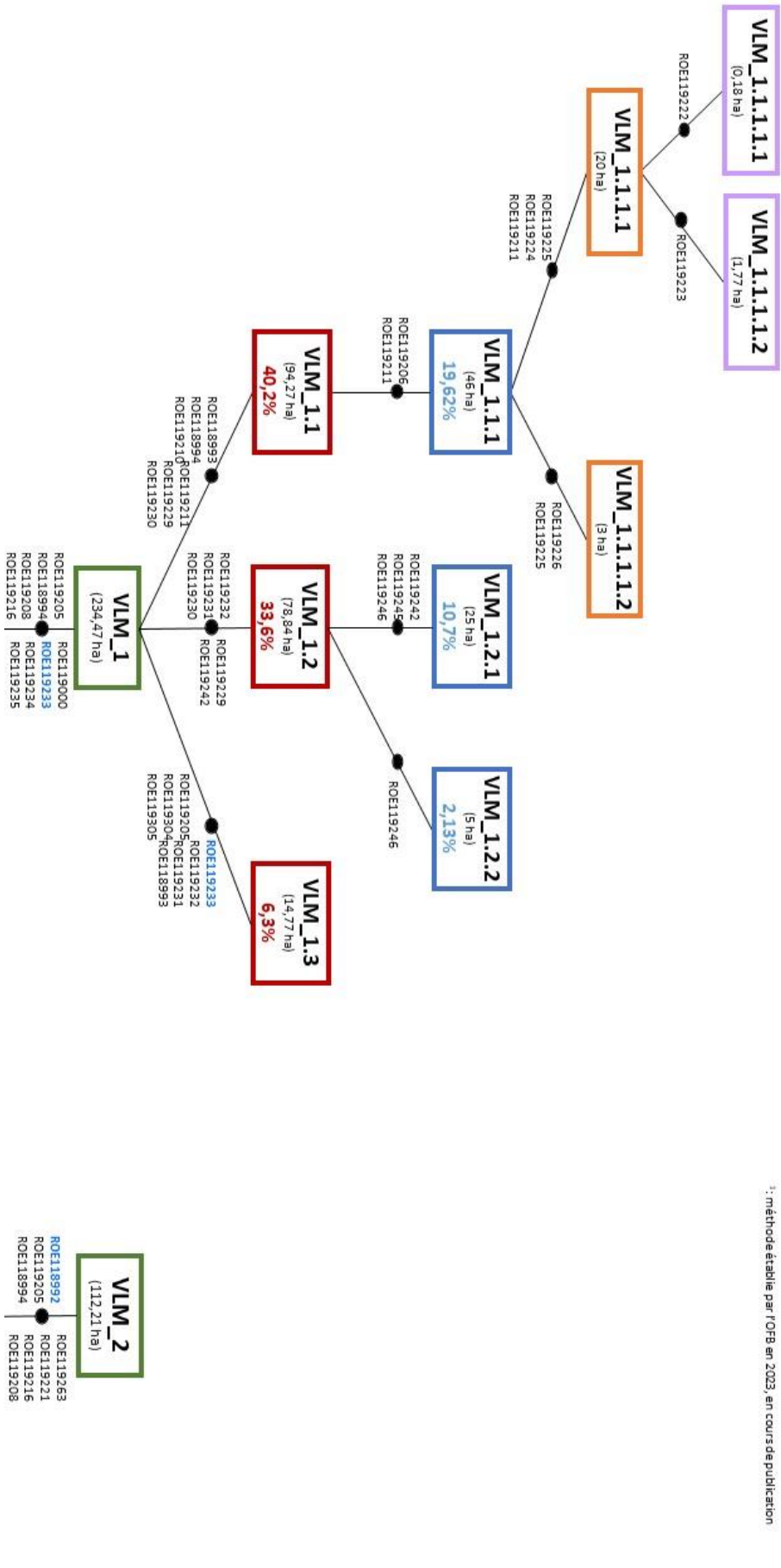


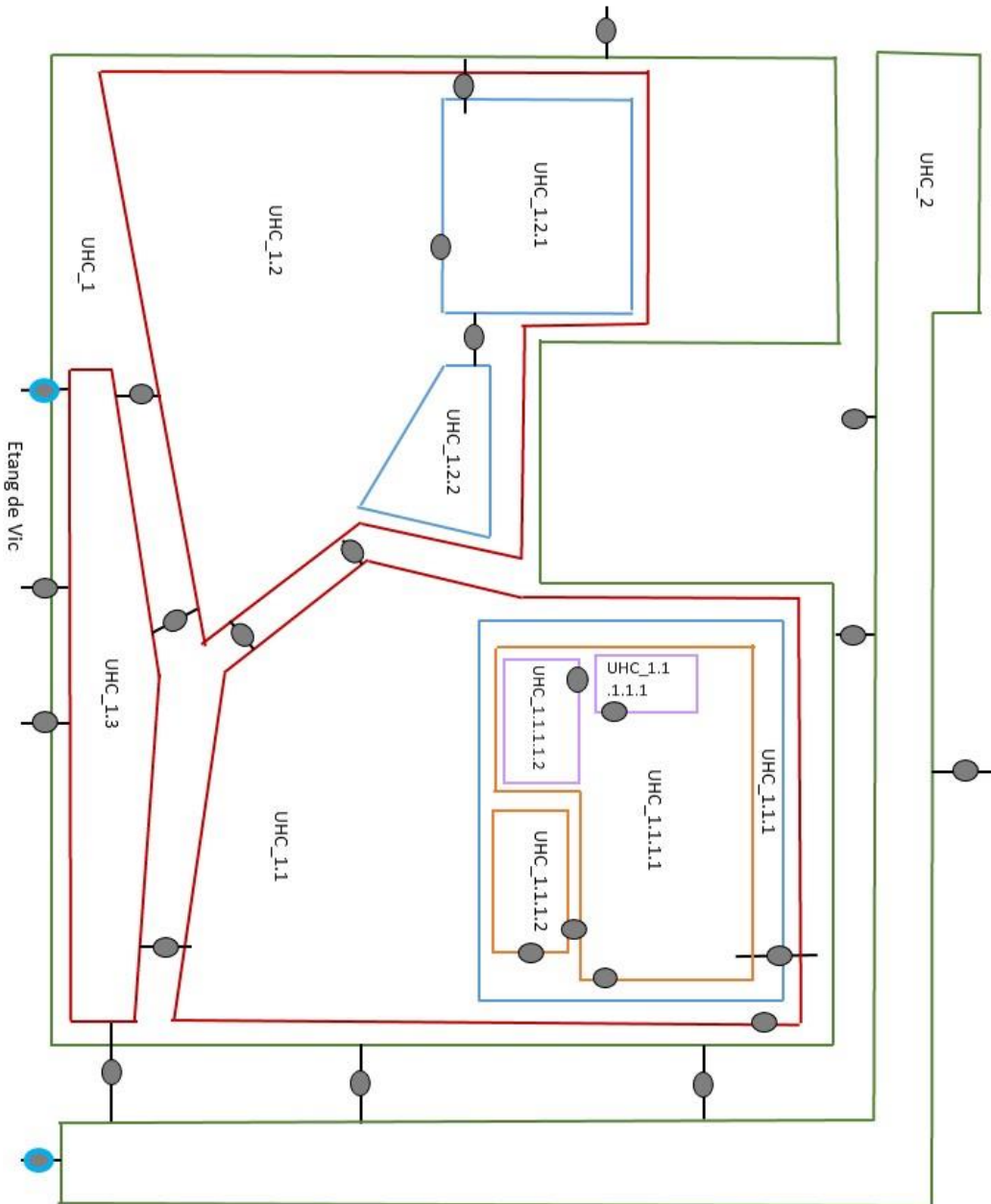
## LES UNITÉS HYDRAULIQUES COHÉRENTES (UHC)

Tableau caractérisant les unités hydrauliques cohérentes référencées dans le RPDZH :

| Identifiant de l'UHC | Identifiant du milieu humide | Niveau de l'UHC | Salinité de l'UHC | Type de gestion hydraulique | Identifiant de l'UHC parent |
|----------------------|------------------------------|-----------------|-------------------|-----------------------------|-----------------------------|
| VLM_1                | ZH_VLM                       | 1               | 0                 | I                           | -                           |
| VLM_2                | ZH_VLM                       | 1               | 0                 | I                           | -                           |
| VLM_1.1              | ZH_VLM                       | 2               | 2                 | I                           | VLM_1                       |
| VLM_1.2              | ZH_VLM                       | 2               | 3                 | I                           | VLM_1                       |
| VLM_1.1.1            | ZH_VLM                       | 3               | 2                 | I                           | VLM_1.1                     |
| VLM_1.2.1            | ZH_VLM                       | 3               | 3                 | I                           | VLM_1.2                     |
| VLM_1.2.2            | ZH_VLM                       | 3               | 3                 | I                           | VLM_1.2                     |
| VLM_1.1.1.1          | ZH_VLM                       | 4               | 2                 | I                           | VLM_1.1.1                   |
| VLM_1.1.1.2          | ZH_VLM                       | 4               | 2                 | I                           | VLM_1.1.1                   |
| VLM_1.1.1.1.1        | ZH_VLM                       | 5               | 3                 | I                           | VLM_1.1.1.1                 |
| VLM_1.1.1.1.2        | ZH_VLM                       | 5               | 2                 | I                           | VLM_1.1.1.1                 |

# Logigramme Villeneuve-lès-Maguelone





## Modèle relationnel

### Légende:

- : Ouvrage hydraulique
- (bleu) : Ouvrage à la mer
- (vert) : UHC de niveau 1
- (rouge) : UHC de niveau 2
- (bleu) : UHC de niveau 3
- (orange) : UHC de niveau 4
- (violet) : UHC de niveau 5
- : Ouvrage reliant deux UHC de même niveau ou de niveaux différents

# LA BASE DE DONNEES DES OBSTACLES A L'ECOULEMENT (BDOE)

| Identifiant<br>ROE | Cote NGF       |                | Montaison |            | Dévalaison |            | Arasement |            | Dérasement |            | Dispositif de<br>franchissement |
|--------------------|----------------|----------------|-----------|------------|------------|------------|-----------|------------|------------|------------|---------------------------------|
|                    | Cote basse (m) | Cote haute (m) | Intérêt   | Conformité | Intérêt    | Conformité | Date      | Conformité | Date       | Conformité |                                 |
| ROE118992          |                |                |           |            |            |            |           |            |            |            | Absent                          |
| ROE118993          |                |                |           |            |            |            |           |            |            |            | Absent                          |
| ROE118994          |                |                |           |            |            |            |           |            |            |            | Absent                          |
| ROE118995          |                |                |           |            |            |            |           |            |            |            | Absent                          |
| ROE119000          |                |                |           |            |            |            |           |            |            |            | Absent                          |
| ROE119205          |                |                |           |            |            |            |           |            |            |            | Absent                          |
| ROE119206          |                |                |           |            |            |            |           |            |            |            | Absent                          |
| ROE119207          |                |                |           |            |            |            |           |            |            |            | Absent                          |
| ROE119208          |                |                |           |            |            |            |           |            |            |            | Absent                          |
| ROE119209          |                |                |           |            |            |            |           |            |            |            | Absent                          |
| ROE119210          |                |                |           |            |            |            |           |            |            |            | Absent                          |
| ROE119211          |                |                |           |            |            |            |           |            |            |            | Absent                          |
| ROE119212          |                |                |           |            |            |            |           |            |            |            | Absent                          |
| ROE119213          |                |                |           |            |            |            |           |            |            |            | Absent                          |
| ROE119214          |                |                |           |            |            |            |           |            |            |            | Absent                          |
| ROE119215          |                |                |           |            |            |            |           |            |            |            | Absent                          |
| ROE119216          |                |                |           |            |            |            |           |            |            |            | Absent                          |
| ROE119217          |                |                |           |            |            |            |           |            |            |            | Absent                          |
| ROE119218          |                |                |           |            |            |            |           |            |            |            | Absent                          |
| ROE119219          |                |                |           |            |            |            |           |            |            |            | Absent                          |
| ROE119221          |                |                |           |            |            |            |           |            |            |            | Absent                          |
| ROE119222          |                |                |           |            |            |            |           |            |            |            | Absent                          |
| ROE119223          |                |                |           |            |            |            |           |            |            |            | Absent                          |
| ROE119224          |                |                |           |            |            |            |           |            |            |            | Absent                          |
| ROE119225          |                |                |           |            |            |            |           |            |            |            | Absent                          |
| ROE119226          |                |                |           |            |            |            |           |            |            |            | Absent                          |
| ROE119227          |                |                |           |            |            |            |           |            |            |            | Absent                          |
| ROE119228          |                |                |           |            |            |            |           |            |            |            | Absent                          |
| ROE119229          |                |                |           |            |            |            |           |            |            |            | Absent                          |
| ROE119230          |                |                |           |            |            |            |           |            |            |            | Absent                          |
| ROE119231          |                |                |           |            |            |            |           |            |            |            | Absent                          |
| ROE119232          |                |                |           |            |            |            |           |            |            |            | Absent                          |
| ROE119233          |                |                |           |            |            |            |           |            |            |            | Absent                          |
| ROE119234          |                |                |           |            |            |            |           |            |            |            | Absent                          |
| ROE119235          |                |                |           |            |            |            |           |            |            |            | Absent                          |
| ROE119236          |                |                |           |            |            |            |           |            |            |            | Absent                          |
| ROE119237          |                |                |           |            |            |            |           |            |            |            | Absent                          |
| ROE119238          |                |                |           |            |            |            |           |            |            |            | Absent                          |
| ROE119239          |                |                |           |            |            |            |           |            |            |            | Absent                          |
| ROE119240          |                |                |           |            |            |            |           |            |            |            | Absent                          |
| ROE119241          |                |                |           |            |            |            |           |            |            |            | Absent                          |
| ROE119242          |                |                |           |            |            |            |           |            |            |            | Absent                          |
| ROE119243          |                |                |           |            |            |            |           |            |            |            | Absent                          |
| ROE119244          |                |                |           |            |            |            |           |            |            |            | Absent                          |
| ROE119245          |                |                |           |            |            |            |           |            |            |            | Absent                          |
| ROE119246          |                |                |           |            |            |            |           |            |            |            | Absent                          |
| ROE119247          |                |                |           |            |            |            |           |            |            |            | Absent                          |
| ROE119248          |                |                |           |            |            |            |           |            |            |            | Absent                          |
| ROE119249          |                |                |           |            |            |            |           |            |            |            | Absent                          |
| ROE119251          |                |                |           |            |            |            |           |            |            |            | Absent                          |
| ROE119252          |                |                |           |            |            |            |           |            |            |            | Absent                          |
| ROE119253          |                |                |           |            |            |            |           |            |            |            | Absent                          |
| ROE119254          |                |                |           |            |            |            |           |            |            |            | Absent                          |
| ROE119255          |                |                |           |            |            |            |           |            |            |            | Absent                          |
| ROE119256          |                |                |           |            |            |            |           |            |            |            | Absent                          |
| ROE119257          |                |                |           |            |            |            |           |            |            |            | Absent                          |
| ROE119258          |                |                |           |            |            |            |           |            |            |            | Absent                          |
| ROE119259          |                |                |           |            |            |            |           |            |            |            | Absent                          |
| ROE119260          |                |                |           |            |            |            |           |            |            |            | Absent                          |
| ROE119261          |                |                |           |            |            |            |           |            |            |            | Absent                          |
| ROE119262          |                |                |           |            |            |            |           |            |            |            | Absent                          |
| ROE119263          |                |                |           |            |            |            |           |            |            |            | Absent                          |
| ROE119264          |                |                |           |            |            |            |           |            |            |            | Absent                          |
| ROE119265          |                |                |           |            |            |            |           |            |            |            | Absent                          |
| ROE119266          |                |                |           |            |            |            |           |            |            |            | Absent                          |
| ROE119267          |                |                |           |            |            |            |           |            |            |            | Absent                          |
| ROE119268          |                |                |           |            |            |            |           |            |            |            | Absent                          |

# LA BASE DE DONNEES DES OBSTACLES A L'ECOULEMENT (BDOE)

| Identifiant ROE | Hauteur de chute à l'étiage |                                   | Avis technique  |   | Priorisation  |        |                  | Réglementation  |                      |          |
|-----------------|-----------------------------|-----------------------------------|-----------------|---|---------------|--------|------------------|-----------------|----------------------|----------|
|                 | Hauteur (m)                 | Commentaire (date, opérateur,...) | Présence d'avis | Détail (précision, date, commentaire,...) | Démarche      | Niveau | Ouvrage à la mer | Règlement d'eau | Statut administratif | Document |
| ROE118992       |                             |                                   |                 |   | AUTRE (DCSMM) |        | Oui              | Non             |                      |          |
| ROE118993       |                             |                                   |                 |   | AUTRE (DCSMM) |        | Non              | Non             |                      |          |
| ROE118994       |                             |                                   |                 |   |               |        | Non              | Non             |                      |          |
| ROE118995       |                             |                                   |                 |   |               |        | Non              | Non             |                      |          |
| ROE119000       |                             |                                   |                 |   |               |        | Non              | Non             |                      |          |
| ROE119205       |                             |                                   |                 |   |               |        | Non              | Non             |                      |          |
| ROE119206       |                             |                                   |                 |   |               |        | Non              | Non             |                      |          |
| ROE119207       |                             |                                   |                 |   |               |        | Non              | Non             |                      |          |
| ROE119208       |                             |                                   |                 |   | AUTRE (DCSMM) |        | Non              | Non             |                      |          |
| ROE119209       |                             |                                   |                 |   |               |        | Non              | Non             |                      |          |
| ROE119210       |                             |                                   |                 |   |               |        | Non              | Non             |                      |          |
| ROE119211       |                             |                                   |                 |   |               |        | Non              | Non             |                      |          |
| ROE119212       |                             |                                   |                 |   |               |        | Non              | Non             |                      |          |
| ROE119213       |                             |                                   |                 |   |               |        | Non              | Non             |                      |          |
| ROE119214       |                             |                                   |                 |   |               |        | Non              | Non             |                      |          |
| ROE119215       |                             |                                   |                 |   |               |        | Non              | Non             |                      |          |
| ROE119216       |                             |                                   |                 |   | AUTRE (DCSMM) |        | Non              | Non             |                      |          |
| ROE119217       |                             |                                   |                 |   |               |        | Non              | Non             |                      |          |
| ROE119218       |                             |                                   |                 |   | AUTRE (DCSMM) |        | Non              | Non             |                      |          |
| ROE119219       |                             |                                   |                 |   | AUTRE (DCSMM) |        | Non              | Non             |                      |          |
| ROE119221       |                             |                                   |                 |   |               |        | Non              | Non             |                      |          |
| ROE119222       |                             |                                   |                 |   |               |        | Non              | Non             |                      |          |
| ROE119223       |                             |                                   |                 |   |               |        | Non              | Non             |                      |          |
| ROE119224       |                             |                                   |                 |   |               |        | Non              | Non             |                      |          |
| ROE119225       |                             |                                   |                 |   |               |        | Non              | Non             |                      |          |
| ROE119226       |                             |                                   |                 |   |               |        | Non              | Non             |                      |          |
| ROE119227       |                             |                                   |                 |   |               |        | Non              | Non             |                      |          |
| ROE119228       |                             |                                   |                 |   |               |        | Non              | Non             |                      |          |
| ROE119229       |                             |                                   |                 |   |               |        | Non              | Non             |                      |          |
| ROE119230       |                             |                                   |                 |   |               |        | Non              | Non             |                      |          |
| ROE119231       |                             |                                   |                 |   |               |        | Non              | Non             |                      |          |
| ROE119232       |                             |                                   |                 |   |               |        | Non              | Non             |                      |          |
| ROE119233       |                             |                                   |                 |   | AUTRE (DCSMM) |        | Oui              | Non             |                      |          |
| ROE119234       |                             |                                   |                 |   | AUTRE (DCSMM) |        | Non              | Non             |                      |          |
| ROE119235       |                             |                                   |                 |   | AUTRE (DCSMM) |        | Non              | Non             |                      |          |
| ROE119236       |                             |                                   |                 |   |               |        | Non              | Non             |                      |          |
| ROE119237       |                             |                                   |                 |   |               |        | Non              | Non             |                      |          |
| ROE119238       |                             |                                   |                 |   |               |        | Non              | Non             |                      |          |
| ROE119239       |                             |                                   |                 |   |               |        | Non              | Non             |                      |          |
| ROE119240       |                             |                                   |                 |   | AUTRE (DCSMM) |        | Non              | Non             |                      |          |
| ROE119241       |                             |                                   |                 |   | AUTRE (DCSMM) |        | Non              | Non             |                      |          |
| ROE119242       |                             |                                   |                 |   |               |        | Non              | Non             |                      |          |
| ROE119243       |                             |                                   |                 |   |               |        | Non              | Non             |                      |          |
| ROE119244       |                             |                                   |                 |   |               |        | Non              | Non             |                      |          |
| ROE119245       |                             |                                   |                 |   |               |        | Non              | Non             |                      |          |
| ROE119246       |                             |                                   |                 |   |               |        | Non              | Non             |                      |          |
| ROE119247       |                             |                                   |                 |   |               |        | Non              | Non             |                      |          |
| ROE119248       |                             |                                   |                 |   | AUTRE (DCSMM) |        | Non              | Non             |                      |          |
| ROE119249       |                             |                                   |                 |   | AUTRE (DCSMM) |        | Non              | Non             |                      |          |
| ROE119251       |                             |                                   |                 |   |               |        | Non              | Non             |                      |          |
| ROE119252       |                             |                                   |                 |   |               |        | Non              | Non             |                      |          |
| ROE119253       |                             |                                   |                 |   |               |        | Non              | Non             |                      |          |
| ROE119254       |                             |                                   |                 |   |               |        | Non              | Non             |                      |          |
| ROE119255       |                             |                                   |                 |   |               |        | Non              | Non             |                      |          |
| ROE119256       |                             |                                   |                 |   |               |        | Non              | Non             |                      |          |
| ROE119257       |                             |                                   |                 |   |               |        | Non              | Non             |                      |          |
| ROE119258       |                             |                                   |                 |   |               |        | Non              | Non             |                      |          |
| ROE119259       |                             |                                   |                 |   |               |        | Non              | Non             |                      |          |
| ROE119260       |                             |                                   |                 |   |               |        | Non              | Non             |                      |          |
| ROE119261       |                             |                                   |                 |   |               |        | Non              | Non             |                      |          |
| ROE119262       |                             |                                   |                 |   |               |        | Non              | Non             |                      |          |
| ROE119263       |                             |                                   |                 |   | AUTRE (DCSMM) |        | Non              | Non             |                      |          |
| ROE119264       |                             |                                   |                 |   |               |        | Non              | Non             |                      |          |
| ROE119265       |                             |                                   |                 |   |               |        | Non              | Non             |                      |          |
| ROE119266       |                             |                                   |                 |   | AUTRE (DCSMM) |        | Non              | Non             |                      |          |
| ROE119267       |                             |                                   |                 |   | AUTRE (DCSMM) |        | Non              | Non             |                      |          |
| ROE119268       |                             |                                   |                 |   |               |        | Non              | Non             |                      |          |

| Nom du document  | Thématique abordée                              |
|--|---|
| BRL, P2A, Plan de Gestion site des salines de Villeneuve n°34 295 – Communes de Mireval, Vic-la-Gardiole, Villeneuve-lès-Maguelone, Conservatoire du littoral., août 2012. | Plan de gestion des salines de Villeneuve       |
| CEN Occitanie, Bilan des ouvrages hydrauliques sur le site naturel protégé des Salines de Villeneuve n°34/295 , 2021.  | Ouvrages hydrauliques des salines de Villeneuve |
|  |   |
|  |   |

Pour plus d'informations sur les caractéristiques du site, consultez la fiche lagune du Pôle-relais lagunes méditerranéenne :

**<https://pole-lagunes.org/les-lagunes/cartographie-interactive/les-etangs-palavasiens/>**