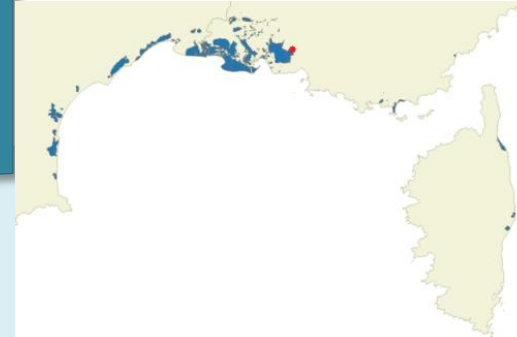


FICHE DE SYNTHÈSE : OUVRAGES RÉFÉRENCÉS ET UNITÉS HYDRAULIQUES COHÉRENTES EN MARAIS LITTORAUX

ÉTANGS DE BERRE ET DU BOLMON (Bouches-du-Rhône)



Surface des marais étudiés		<ul style="list-style-type: none"> · Petite Camargue : 30.85 ha · Salins du Lion : 28,68ha · Les Paluns : 48.79 ha · Sainte Cécile : 33.4 ha · Marais de la Tête Noire : 34.08 ha <p>Total¹ : 175.8 ha</p>
Structures gestionnaires (agents référents contactés)		<ul style="list-style-type: none"> · Syndicat mixte Gipreb, Marie MOTTE (marie.motte@gipreb.fr) · Métropole Aix-Marseille, Elodie GERBEAU (elodie.gerbeau@ampmetropole.fr) · CEN PACA, Elvin MILLER et Bénédicte MEFFRE
Source des données	Transmises²	11 données
	Produites³	10 données
Nombre d'ouvrages bancarisés⁴ par rapport au nombre d'ouvrages connus⁵		21 ouvrages bancarisés
Nombre d'UHC niveau I		5 UHC
Nombre d'ouvrages prioritaires par secteur	Grau-lagune Marais périphériques Tributaires	Seuls les ouvrages principaux entre la lagune et les marais ont été référencés.

¹ Estimation de la surface réalisée sur QGIS à partir des données du SIT du PNR. La classe « 03-marais et lagunes côtières » a été sélectionnée dans la couche « zone humide ». Les marais contenant des ouvrages ont été sélectionnés et leur surface additionnées.

² Données connues transmises par les structures gestionnaires.

³ Données créées lors des visites terrain.

⁴ Données intégrées au référentiel. Elles peuvent comprendre à la fois des données transmises et des données produites.

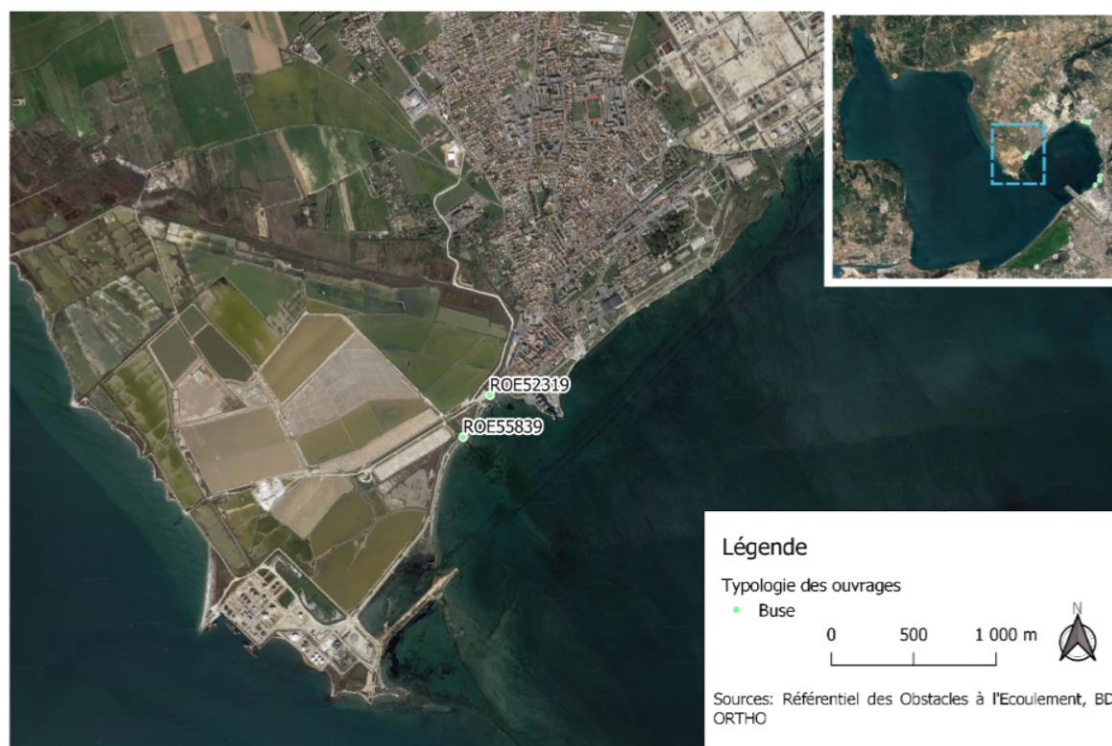
⁵ Certains ouvrages étaient déjà intégrés au référentiel et d'autres étaient inexistants lors des visites terrain.

Sur les cartes ci-dessous, vous trouverez un numéro de type « I18390 ». C'est un identifiant unique attribué à chaque ouvrage lors de sa création.

Carte des ouvrages intégrés au ROE: secteur La Petite Camargue



Carte des ouvrages intégrés au ROE: secteur Salins de Berre



Carte des ouvrages intégrés au ROE: secteur du marais de la Tête Noire



Carte des ouvrages intégrés au ROE: secteur des Salins du Lion



Carte des ouvrages intégrés au ROE: secteur des Paluns et de Sainte-Cécile



LES OUVRAGES AU RÉFÉRENTIEL DES OBSTACLES A L'ÉCOULEMENT (ROE)

Tableau caractérisant les ouvrages référencés au ROE avec leur gestion quand elle est connue

Secteur	Identifiant ROE	Nom ouvrage	Type d'ouvrage	Objectif de gestion	Période d'ouverture/fermeture
Les Paluns	ROE118294	Les Paluns (martelière)	Martelière	Hydraulique	
Les Paluns	ROE118295	Les Paluns (seuil)	Autre		
Marais de la Tête Noire	ROE126303	Dalot	Dalot		5
Marais de la Tête Noire	ROE126312	Buse Vallat Ouest	Buse		
Marais de la Tête Noire	ROE126311	Buse Vallat Est	Buse	Stabilisation du profil en long du lit et lutte contre l'érosion, suivis scientifiques	
Marais de la Tête Noire	ROE126319	Buse Karting 1 milieu	Buse		
Marais de la Tête Noire	ROE126318	Buse Karting 2 droite	Buse		
Marais de la Tête Noire	ROE126315	Buse Karting 3	Buse		
Marais de la Tête Noire	ROE126320	Buse Karting 1 gauche	Buse		
Marais de la Tête Noire	ROE126313	Buse Karting 1 droite	Buse		
Marais de la Tête Noire	ROE126317	Buse Karting 2 gauche	Buse		
Marais de la Tête Noire	ROE126314	Buse Karting 2 milieu	Buse		
Petite Camargue	ROE126210	Martelière La Petite Camargue	Martelière	Maintien du niveau d'eau douce dans la roselière	
Sainte-Cécile	ROE118296	Exutoire de sainte cécile	Buse	Assainissement et pluvial	
Salins de Berre	ROE52319	Passage sous route sud STEP Berre	Buse		
Salins de Berre	ROE55839	Passage busé au sud de l'ancien broyeur à sel port du Passet	Buse		
Salins du Lion	ROE119191	Pompe des salins du Lion 1	Autre		
Salins du Lion	ROE119192	Buse des salins du Lion 1	Buse		
Salins du Lion	ROE119193	Pompe des salins du Lion 2	Autre		
Salins du Lion	ROE119194	Buse des salins du Lion 2	Buse		
Salins du Lion	ROE119195	Buse des salins du Lion 3	Buse	Assainissement et pluvial	

La méthode utilisée ci-dessous pour définir les unités hydrauliques cohérentes est une base de réflexion d'une adaptation de la méthode appliquée dans le marais poitevin.

Une UHC peut être composée jusqu'à 3 niveaux emboîtés. Ici, seul le premier niveau d'UHC sera testé.

Méthode initiale	Méthode testée
<p>Une UHC est délimitée par différents critères cumulables ou non :</p> <ul style="list-style-type: none"> - l'altimétrie ; - des digues ; - s'il existe une inertie entre 2 casiers via : <ul style="list-style-type: none"> o des bourrelets, o des ouvrages d'art ponctuels, o des connexions latérales rétrécies, - et les régimes hydrologiques. 	<p>Une UHC est délimitée par :</p> <ul style="list-style-type: none"> - les mêmes conditions que la méthode initiale ; - les fossés ; - les routes ; - et à défaut d'une délimitation physique, voir la limite entre la végétation milieu humide et un autre type de végétation.

Carte des Unités Hydrauliques Cohérentes: secteur de La Petite Camargue



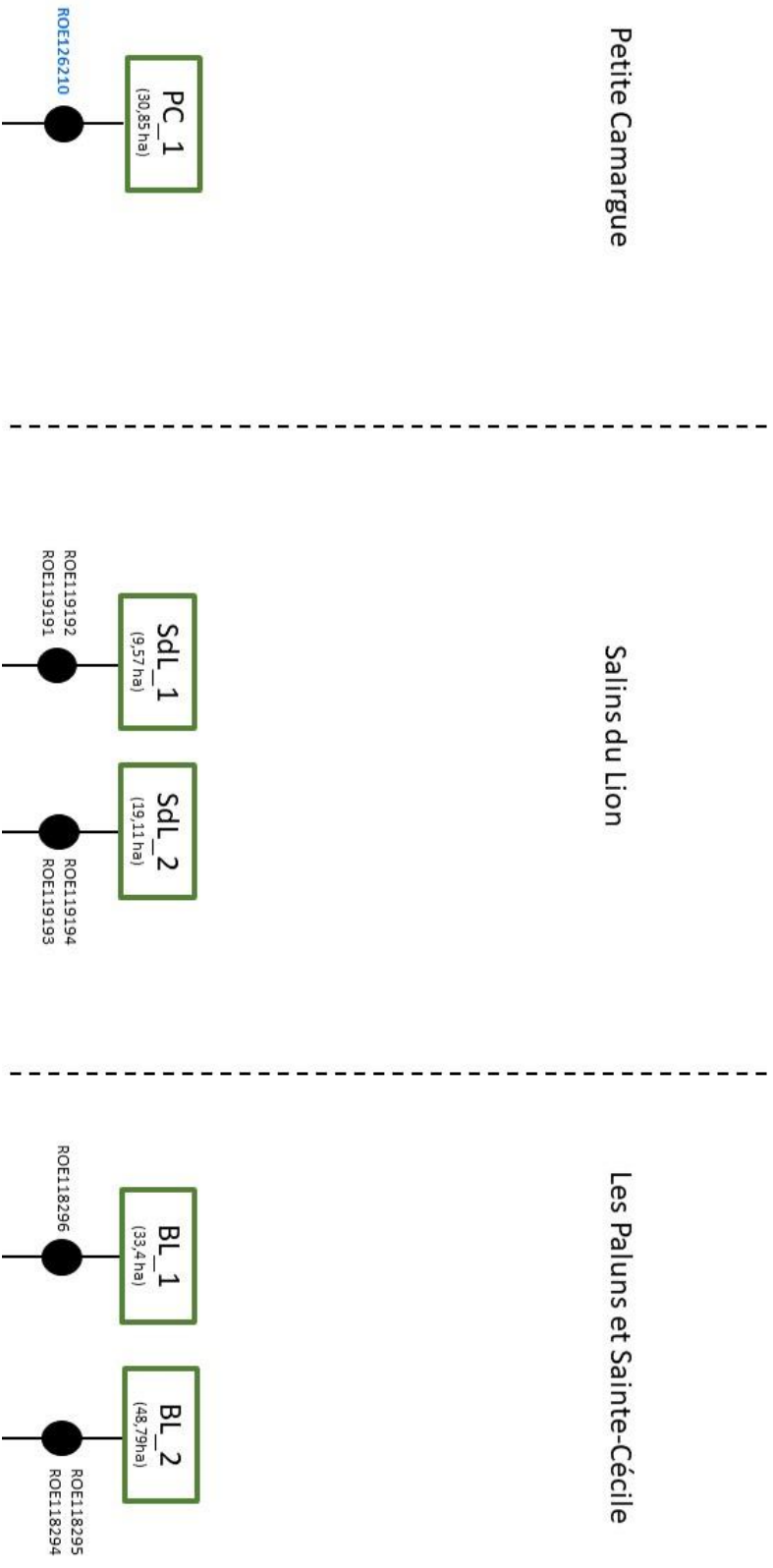
Carte des Unités Hydrauliques Cohérentes: secteur des Salins du Lion



Carte des Unités Hydrauliques Cohérentes: secteurs des Paluns et de Sainte-Cécile



Logigramme des marais périphériques de l'étang de Berre



Nom du document	Thématique abordée
Projet JUVABERRE - <i>Étude de la fonctionnalité écosystémique de nurserie dans l'étang de Berre et évaluation d'un besoin de restauration écologique</i> En cours	Poisson
Liger P., 2019. <i>Les pêcheries professionnelles et de loisirs de l'étang de Berre – Étude réalisée entre juillet 2017 et décembre 2018</i> . Gipreb, 60p.	Poisson
<i>Plan de gestion des Marais de La Tête Noire à Rognac (Bouches-du-Rhône) – Février 2018</i> , Conservatoire du Littoral, Hélice Ingénierie, Artésie et Asellia Ecologie	Habitat, Faune, Flore
<i>Etude visant à la restauration du fonctionnement hydraulique de la roselière de la Petite Camargue de Saint-Chamas</i> - Novembre 2019, Conservatoire du Littoral, BRL ingénierie	Hydrologie

Pour plus d'informations sur les caractéristiques du site, consultez la fiche lagune du Pôle-relais lagunes méditerranéenne :

<https://pole-lagunes.org/les-lagunes/cartographie-interactive/etang-de-berre-2/>