

# PROTOCOLE POPAMPHIBIEN EN REGION CORSE



Marie-Paule SAVELLI (CEN Corse)

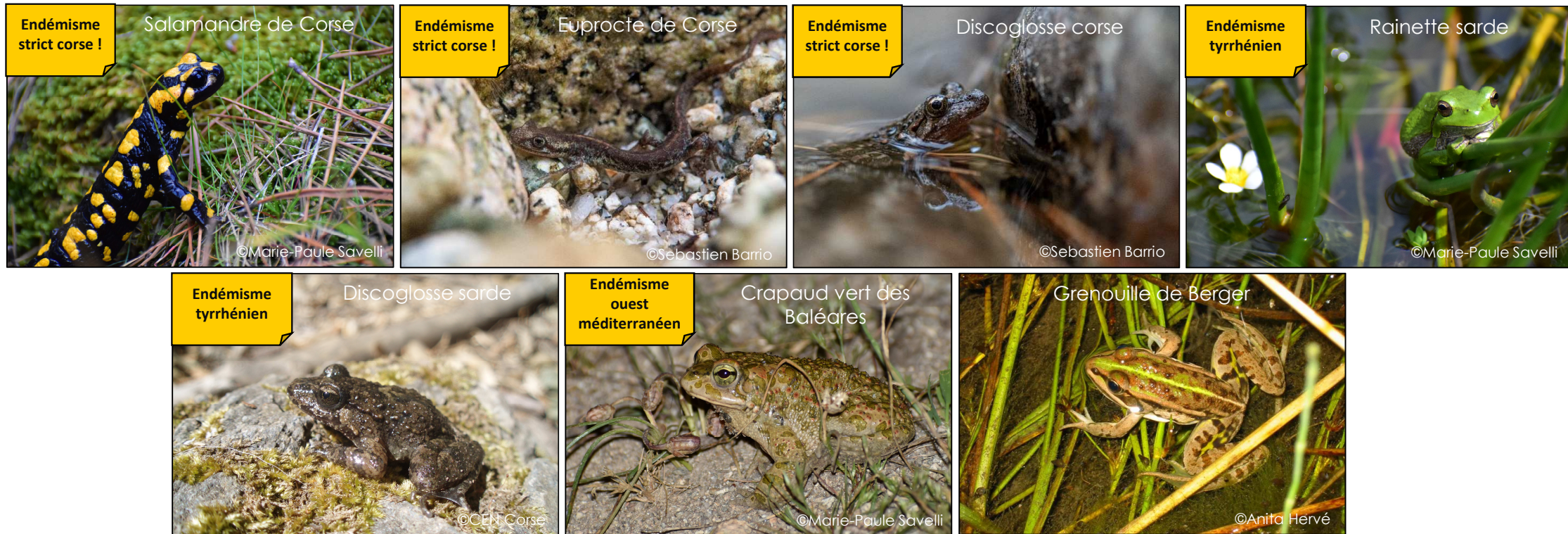
*Journées d'échanges "Mares Temporaires"*

17 avril 2023





# • Les espèces d'amphibiens présentes en Corse



Sur les 7 espèces d'amphibiens présentes en Corse, 3 sont endémiques strictes de l'île !

### • Les principales menaces qui pèsent sur les amphibiens

- Sécheresse/assèchement
- Modification du cours et du débit des torrents
- Pollution
- Maladies infectieuses (Chytridiomycose, etc.)
- Comblement des zones humides
- Espèces exotiques envahissantes
- Utilisation de crèmes solaires/huiles
- Dérangement (i. e. sur-fréquentation des rivières l'été)



### • Le constat en Corse

- ❑ **Présence d'espèces endémiques à forts enjeux de conservation**
- ❑ **Lacunes de connaissances** → Peu d'études menées, anciennes, ponctuelles (aucun suivi temporel)
- ❑ **Menaces préoccupantes** dont les **impacts sont peu connus** sur les amphibiens (changement climatique)

### • Projets envisagés sur du long terme en Corse

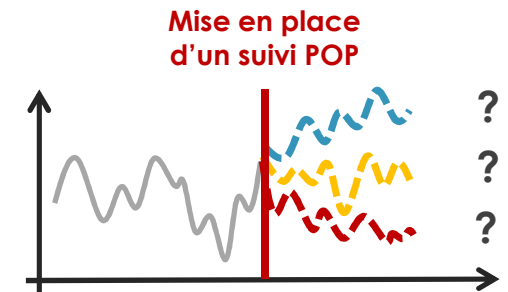
- ❑ Développer la **mise en place du protocole POPAmphibien**
  - CEN Corse coordinateur régional SHF depuis 2022
  - POPAmphibien initié sur plusieurs sites (projet OEC, sites gérés du CEN Corse, etc.)
- ❑ Projet d'un **PNA Amphibiens endémiques de Corse**



# • Qu'est-ce que le protocole POPAmphibien ?

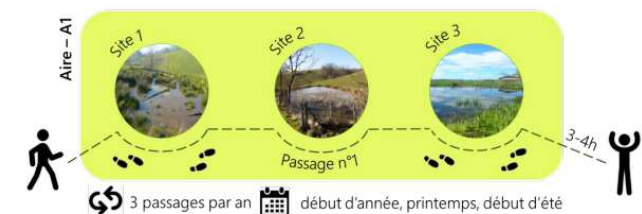
Protocole standardisé de suivi national des populations d'amphibiens

- **Objectif** : Fournir des évaluations nationales des tendances temporelles des populations d'amphibiens à l'échelle nationale



### Le principe, en bref

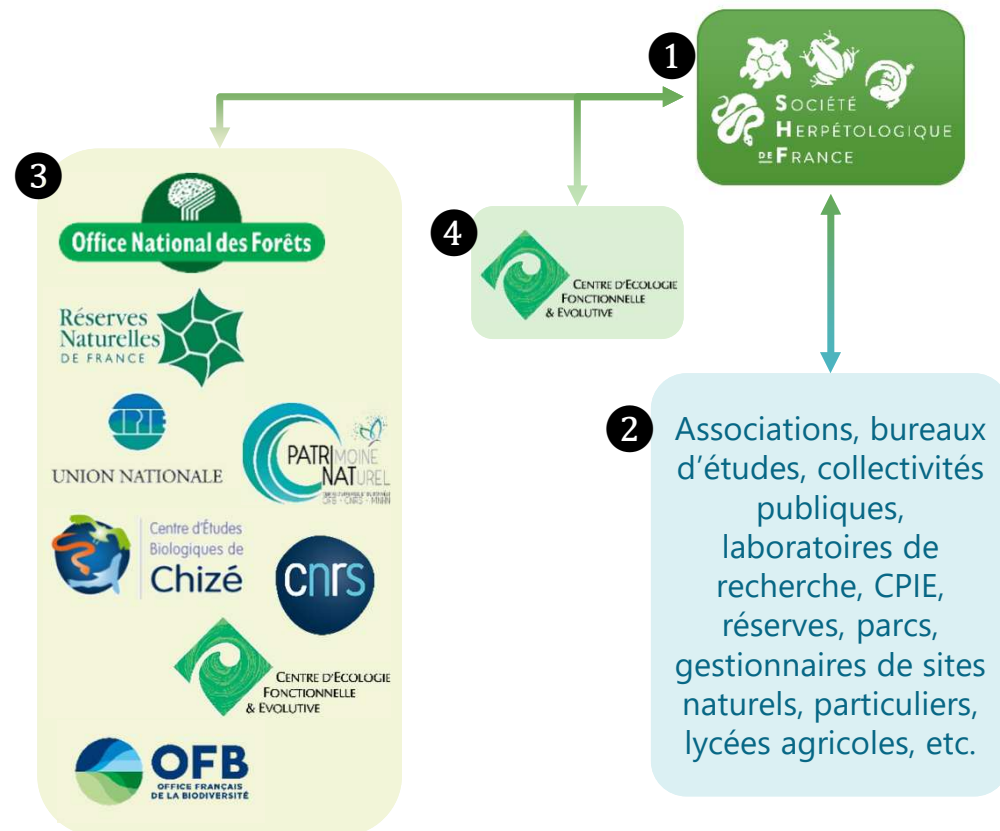
- » Visiter **3 sites** aquatiques au sein d'une **aire échantillon**
- » Cadrer la **durée de prospection** de l'aire (entre **3h et 4h maximum**)
- » Inventorier tous les sites lors de **3 passages** répartis sur la période de reproduction
- » Mesurer la **variation de l'occurrence des différentes espèces**
- » Suivre les sites **tous les 2 ans**
- » **POPAmphibien « Communauté »** (3 passages sur plusieurs mois)





©Marie-Paule Savelli

## • Gouvernance du programme de surveillance

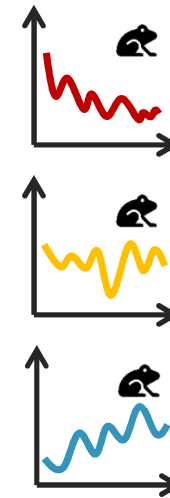


- 1** SHF  
**Pilote, coordonne et anime**
- 2** Partenaires et contributeurs  
**mettent en œuvre les suivis**
- 3** Comité de pilotage  
**Instance de validation**
- 4** CEFE  
**Expertise scientifique**
  - Participation à la définition des protocoles
  - Validation des protocoles
  - Coordination de l'analyse des résultats
  - Coordination des publications scientifiques

# • Pourquoi et comment le mettre en œuvre en Corse ?

Les **objectifs** principaux de ce protocole :

- **Tendances de population nationale** pour chaque espèce d'amphibiens de France métropolitaine
- **Tendances de population nationale** pour chaque espèce d'amphibiens de France métropolitaine en fonction des habitats
- **Tendances de population régionale** pour chaque espèce d'amphibiens présente sur ces territoires



Nécessite un nombre suffisant de suivis (dépendant de l'échelle considérée)



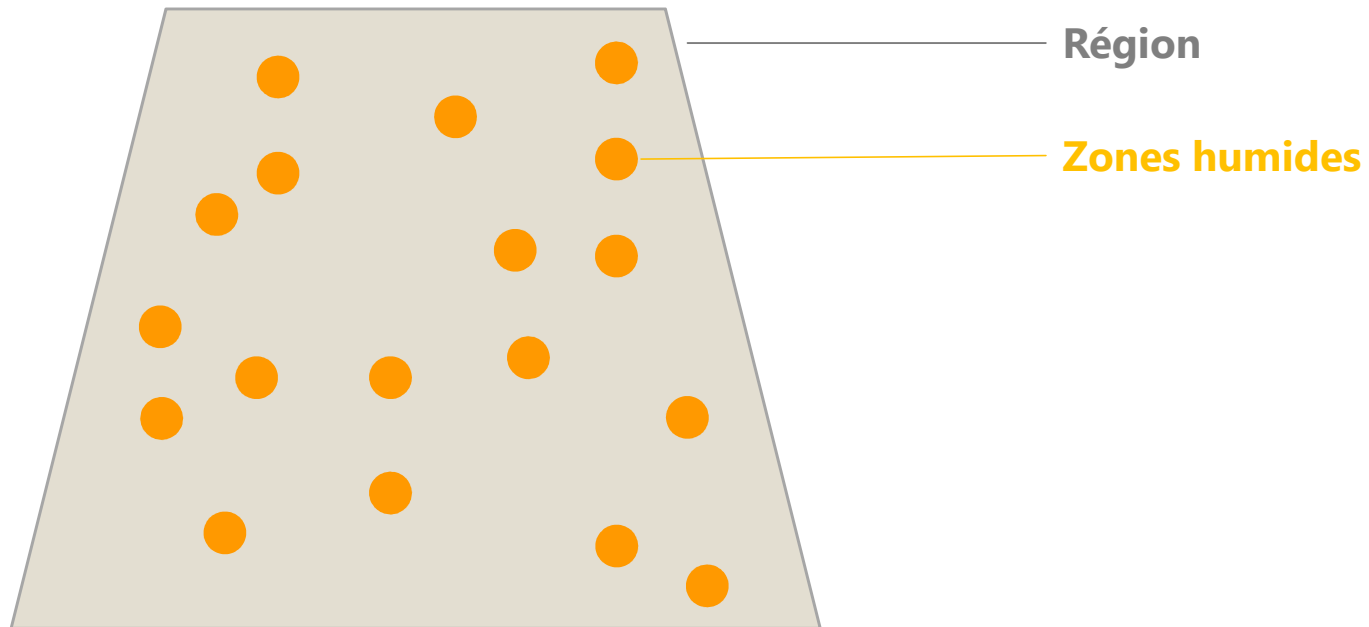
©Sebastien Barrio

- **Stratégie d'échantillonnage en Corse**

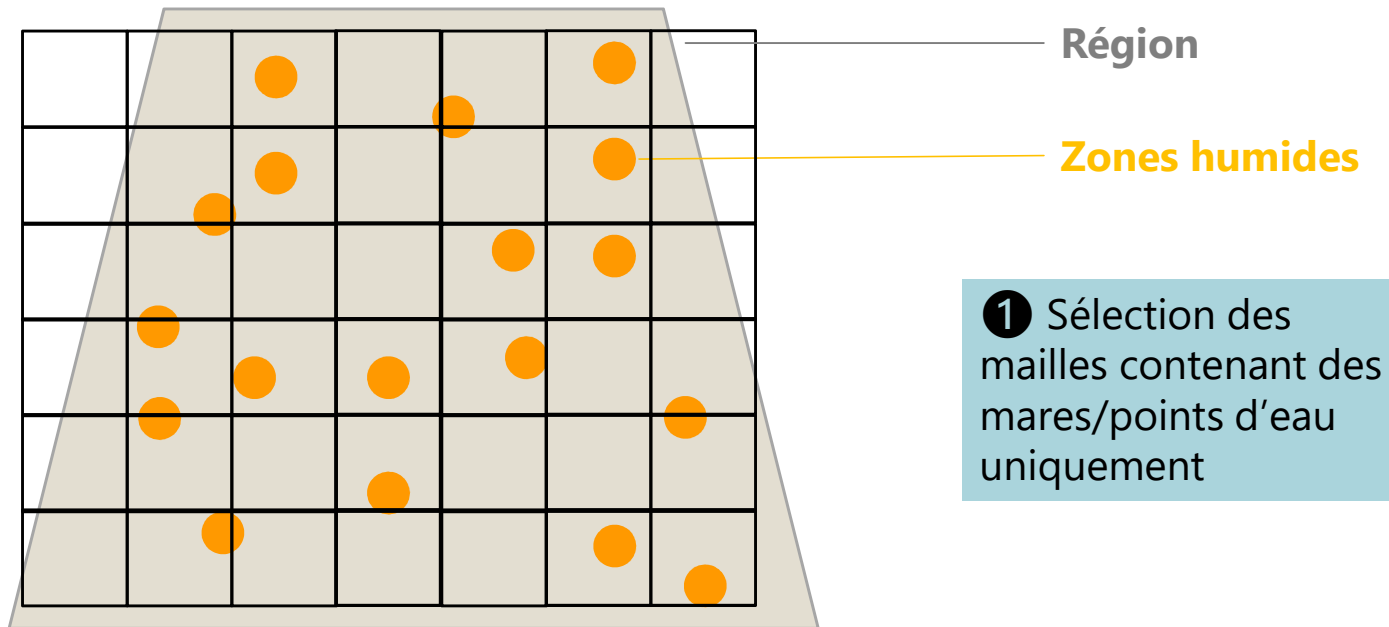




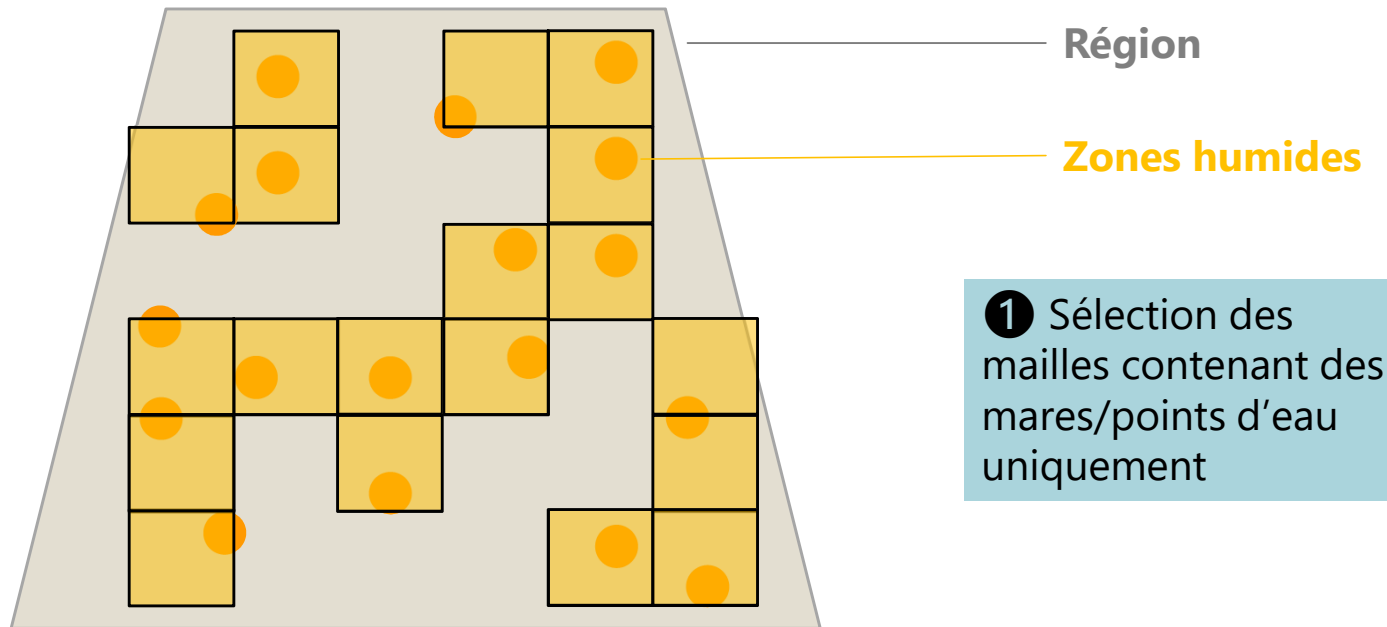
- **Stratégie d'échantillonnage en Corse**



## • Stratégie d'échantillonnage en Corse

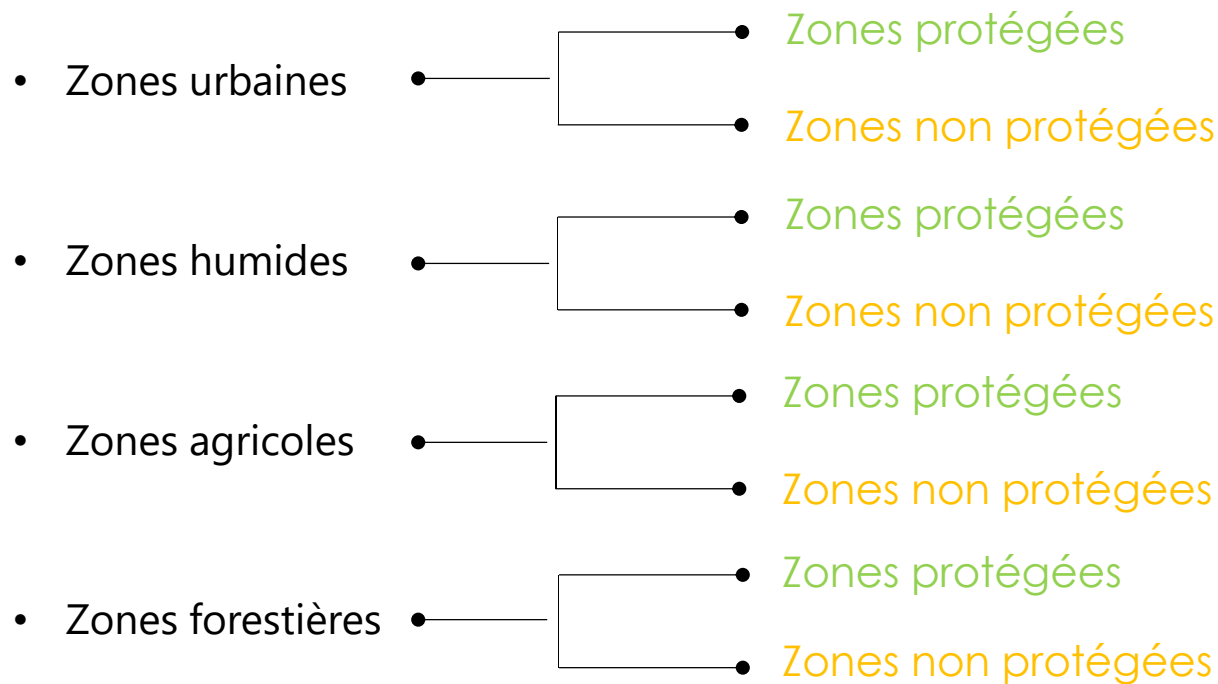


## • Stratégie d'échantillonnage en Corse

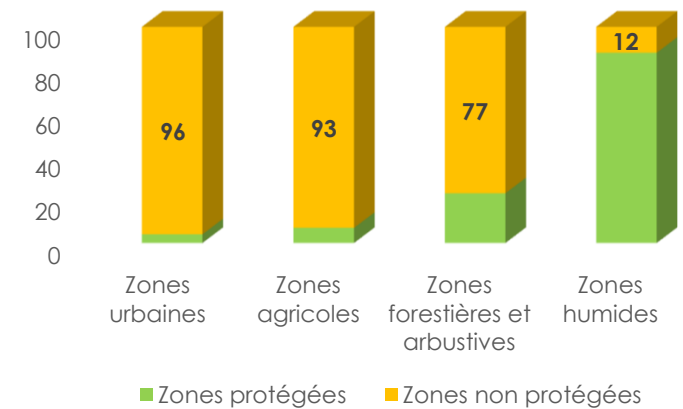


## • Stratégie d'échantillonnage en Corse

② Calcul de la **surface** des **grandes entités paysagères** régionales (et proportion par rapport à la surface totale) en **zones protégées** et en dehors

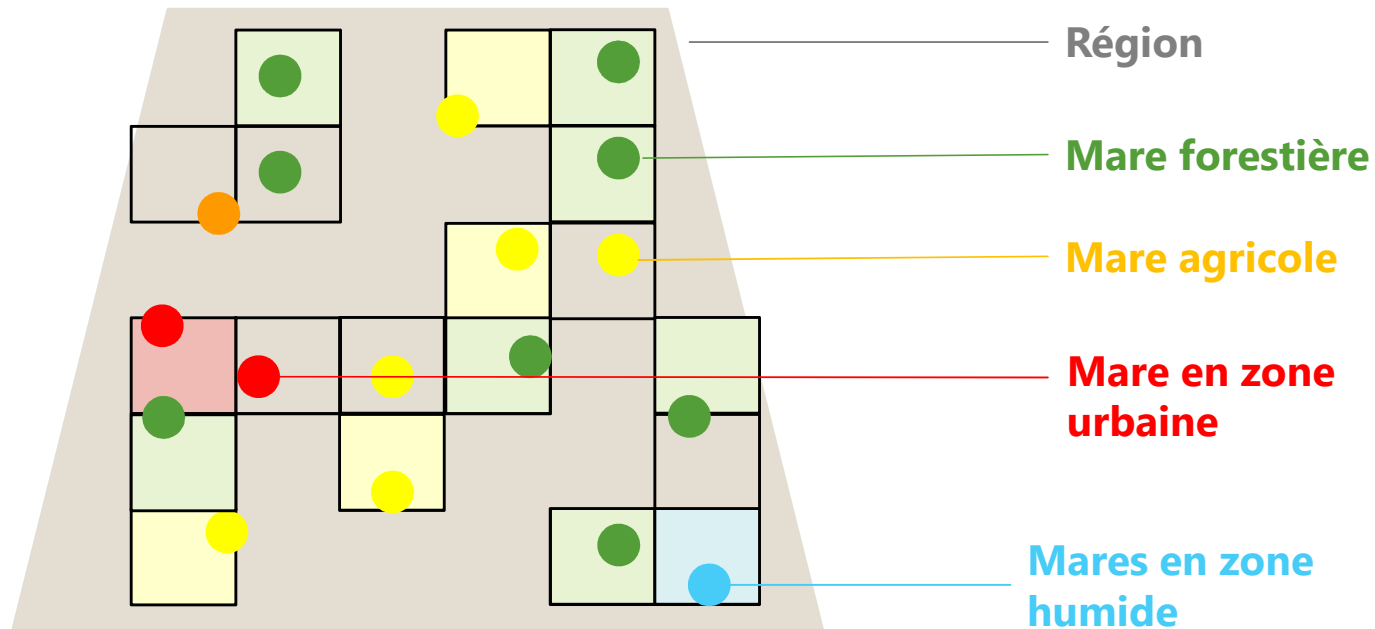


Surface et pourcentage des zones protégées et non protégées réparties en fonction des entités paysagères\* en Corse (\*d'après Corine Land Cover) (SHF)



## • Stratégie d'échantillonnage en Corse

- 3 Calcul du **nombre de sites à rajouter** avec prise en compte des sites déjà suivis
- 4 Sélection des **mailles aléatoires** dans la couche paysagère concernée

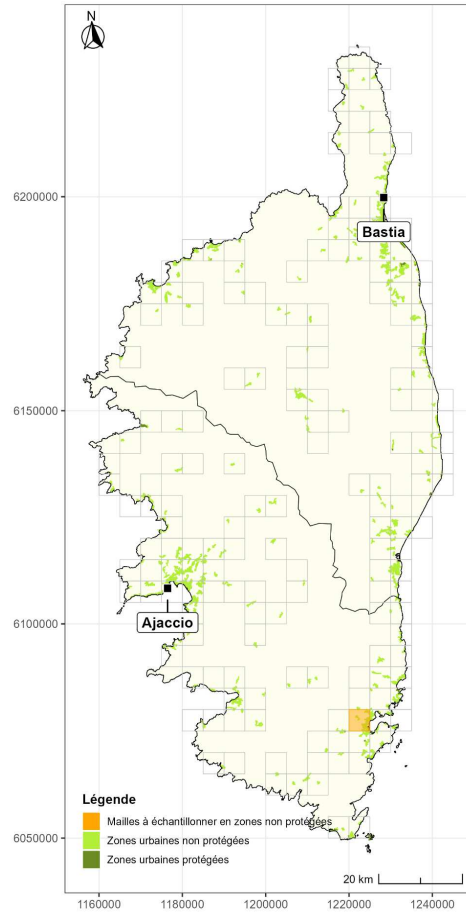


**5 Vérification** avec les relais régionaux/acteurs locaux concernant l'accessibilité aux sites

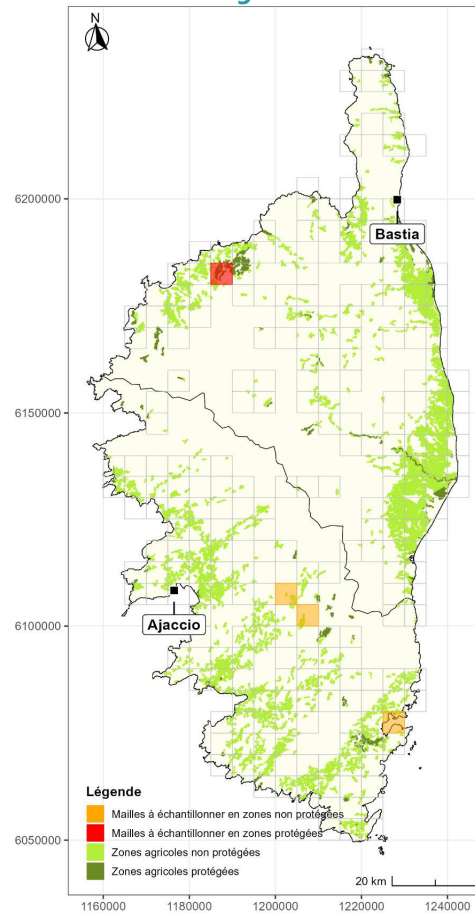
+ distinctions zones protégées vs en dehors

## • Stratégie d'échantillonnage en Corse

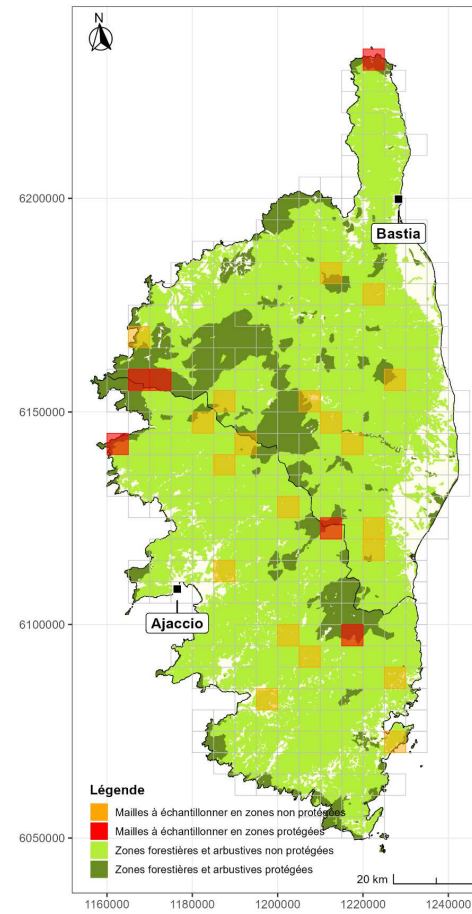
### Mailles à sélectionner en zones urbaines



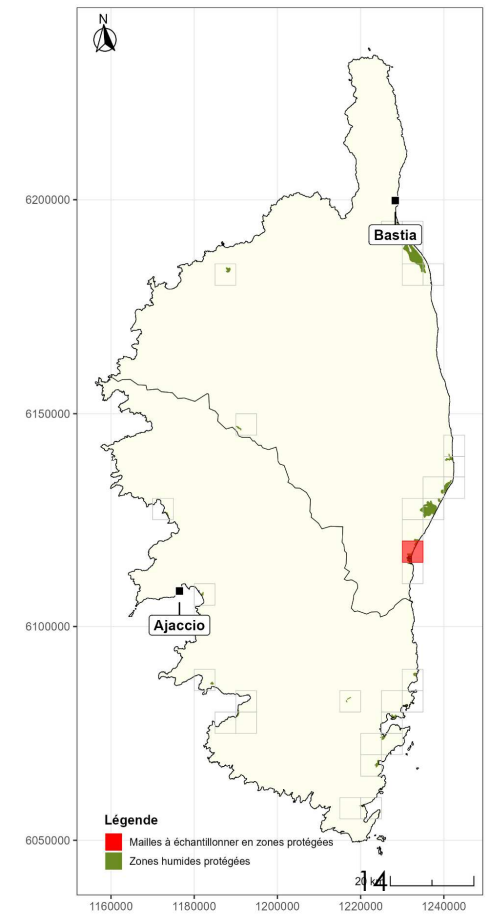
### Mailles à sélectionner en zones agricoles



### Mailles à sélectionner en zone forestière et arbustive



### Mailles à sélectionner en zone humide



MERCI DE  
VOTRE  
ATTENTION !