

PROJET LARIMED

Restitution du suivi 2023




**PRÉFET
DE LA RÉGION
OCCITANIE**
*Liberté
Égalité
Fraternité*


**PRÉFET
DE LA RÉGION
PROVENCE-ALPES-
CÔTE D'AZUR**
*Liberté
Égalité
Fraternité*


**RÉPUBLIQUE
FRANÇAISE**
*Liberté
Égalité
Fraternité*


OFB
OFFICE FRANÇAIS
DE LA BIODIVERSITÉ

© O. SCHER CEN Occitanie


Conservatoire
d'espaces naturels
Occitanie




Pôle-relais
zones
Humides

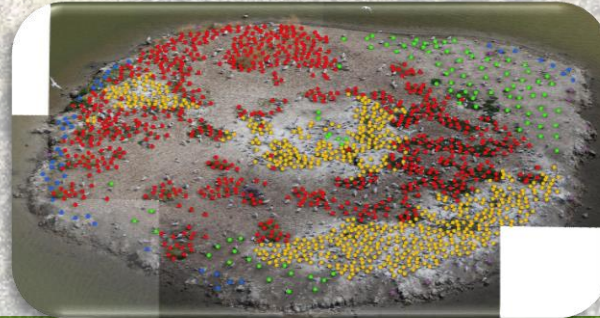
Pôle-relais lagunes méditerranéennes




Tour
du
Valat

Evaluer les effectifs nicheurs

- ✓ Coordination du programme sur la façade Med
- ✓ Depuis 2019 (Larimed I) : 5 semaines (semaines 20 à 24) de suivi + 2 d'évaluation de la productivité

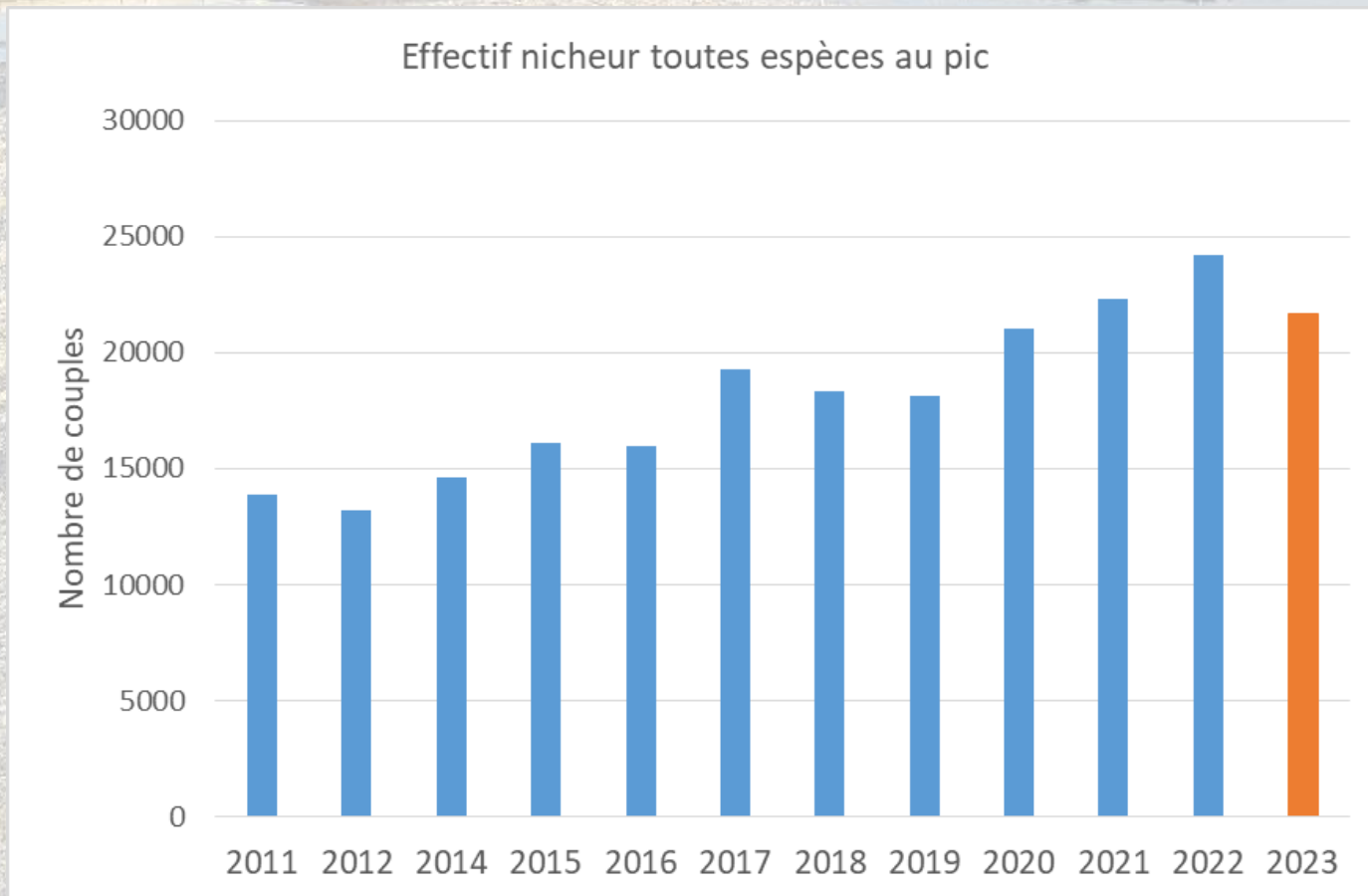


De nombreuses personnes et structures impliquées



Résultats globaux

- 21 697 couples recensés en 2023 au pic (vs 24 186 en 2022)



Résultats globaux

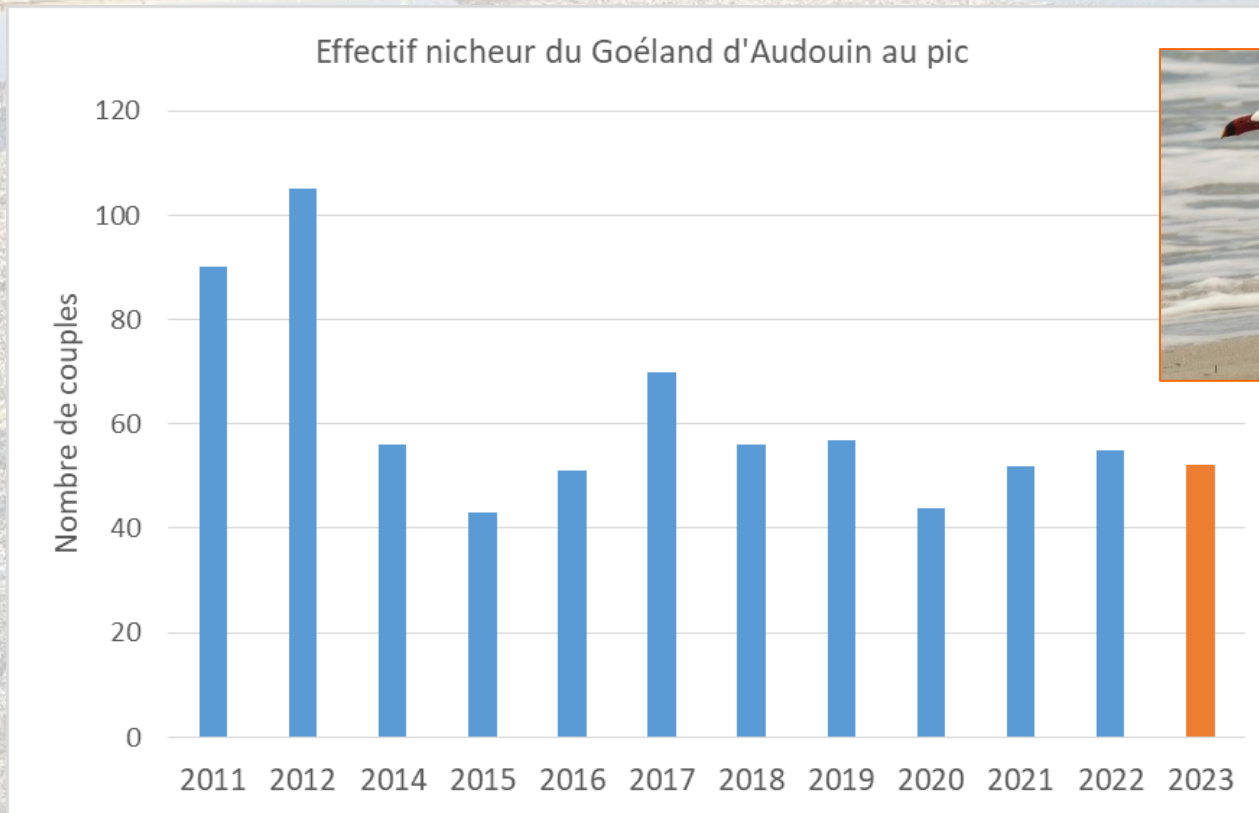


- Des effectifs qui se stabilisent au-dessus de 20 000 couples pour la 4^{ème} année
- Une forte progression de l'effectif de naine, un tassement pour la hansel
- Effectifs record pour le railleur
- Un impact conséquent de la grippe aviaire sur les colonies



Goéland d'Audouin

- Des effectifs stables, pas de nouvelle installation

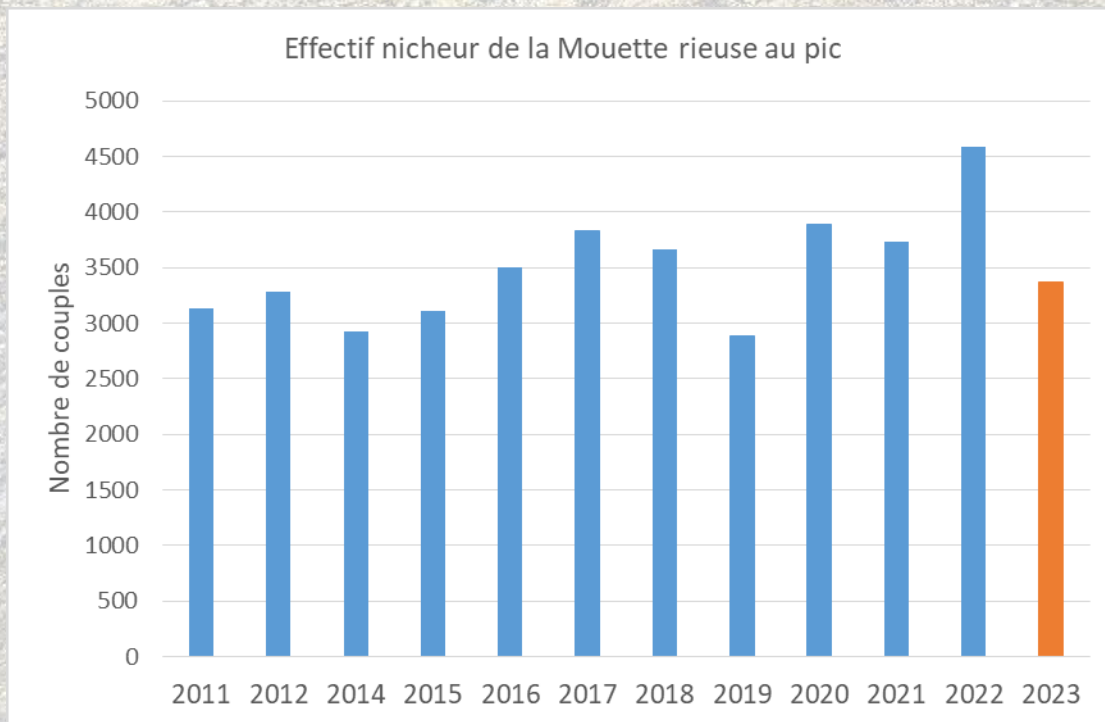


Faggio et al. 2022. Rythme d'activité et utilisation de l'espace chez le Goéland d'Audouin *Ichthyaeuys audouini* sur une colonie de reproduction en Corse. *Alauda* 90:193-214



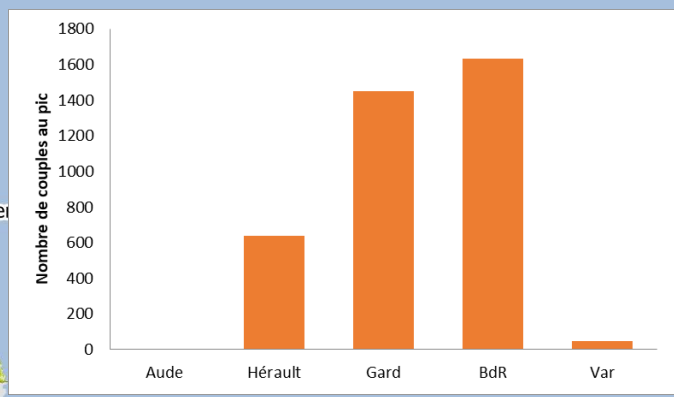
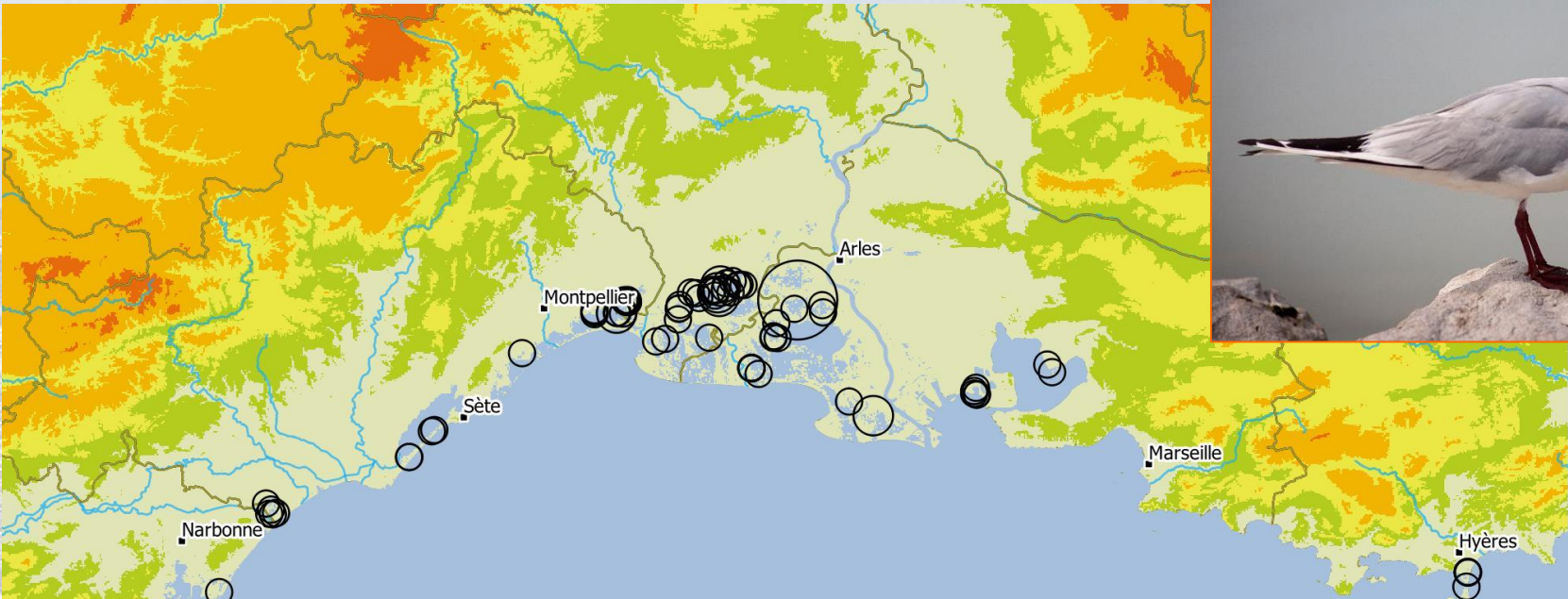
Mouette rieuse

- Nombre de couples au pic d'abondance N = **3 371** (4 544 en 2022)
- Nombre de colonies présentes au pic N colonies = **77**
- Semaine du pic 22 mai – 28 mai (21)
- Nombre maximal de couples Nmax = 4 643
- Nombre total de sites occupés Nsites = 82



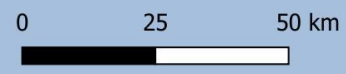
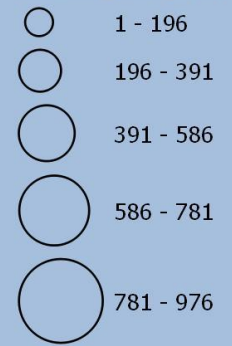
Mouette rieuse

- Colonies plus précoces en Occitanie (s20)



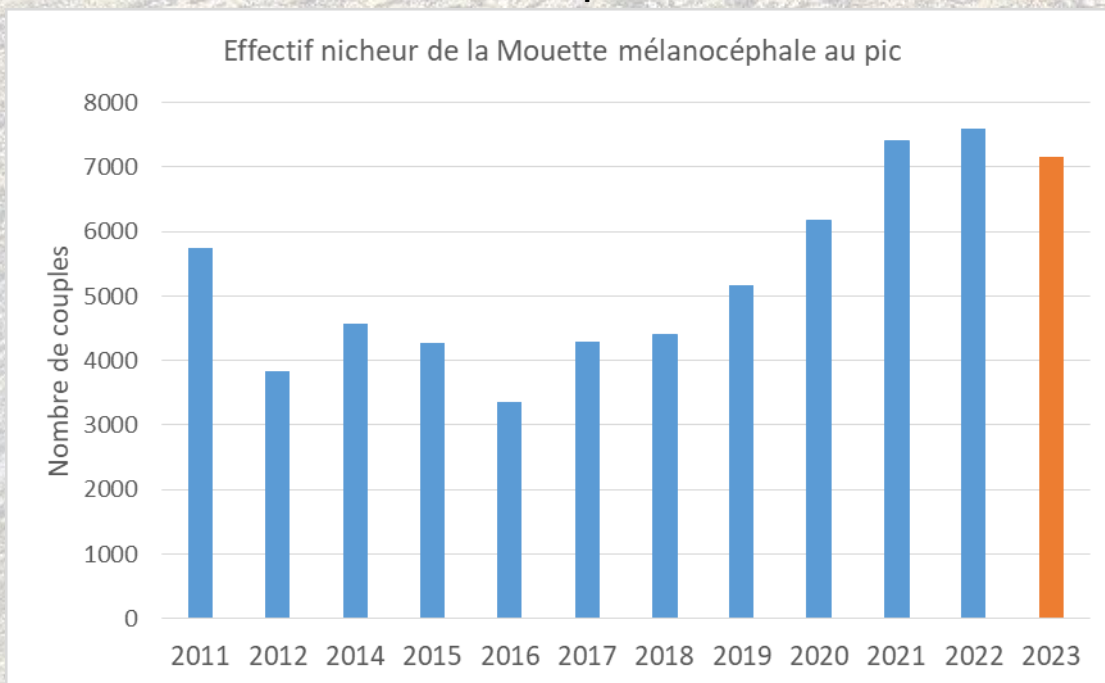
Mouette rieuse
Effectif max des colonies

Larimed_Data_2023



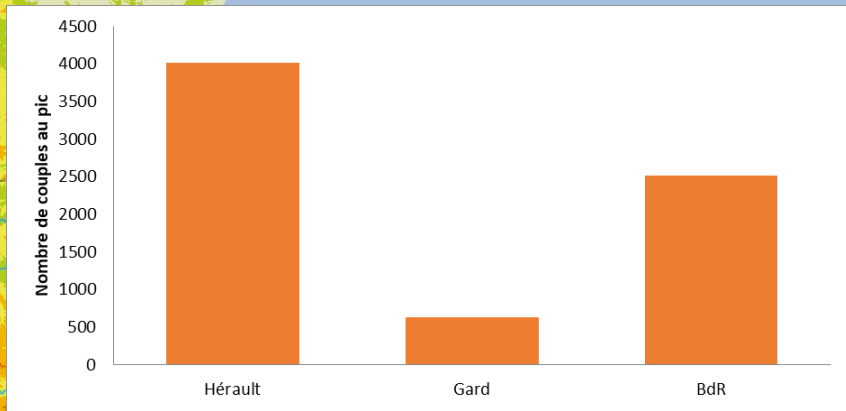
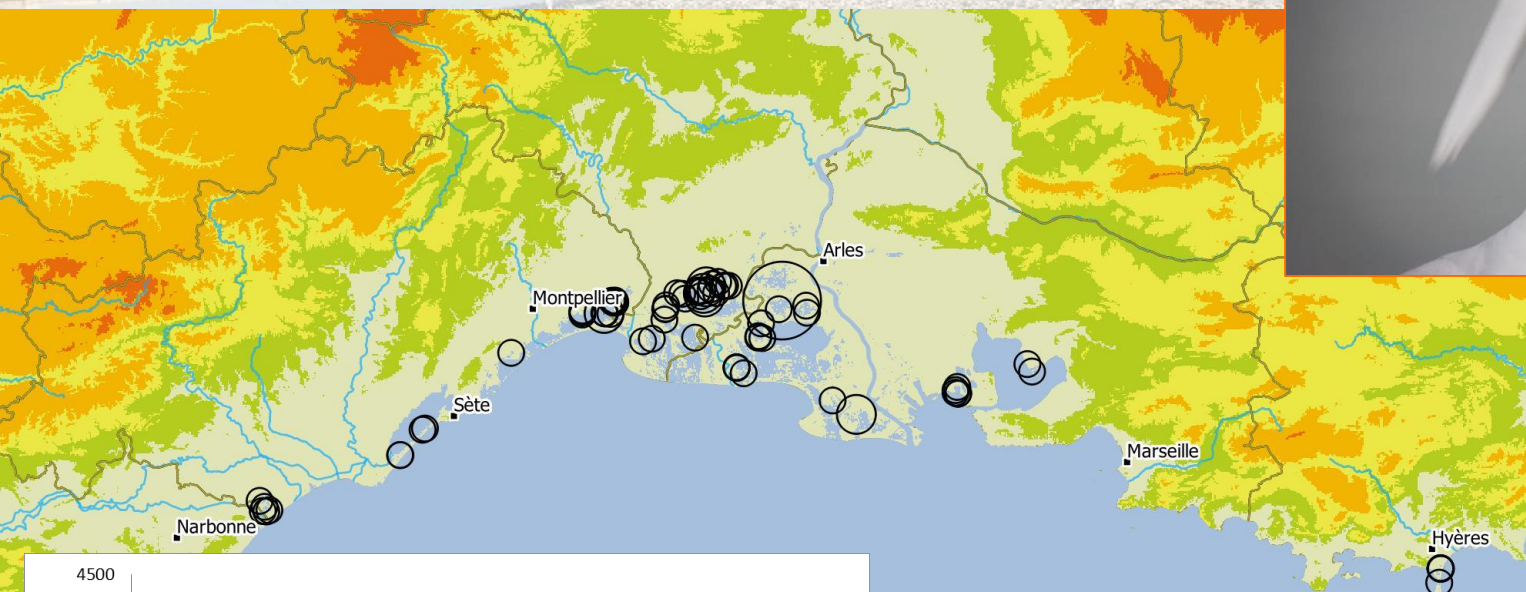
Mouette mélanocéphale

- Nombre de couples au pic d'abondance N = **7 159** (7 597 en 2022)
- Nombre de colonies présentes au pic N colonies = **16** (1/2 de 2022)
- Semaine du pic 22 mai – 28 mai (21)
- Nombre maximal de couples Nmax = 7 224
- Nombre total de sites occupés Nsites = 17








Mouette mélanocéphale

- Retour à un nombre de colonies plus classique



Mouette rieuse
Effectif max des colonies

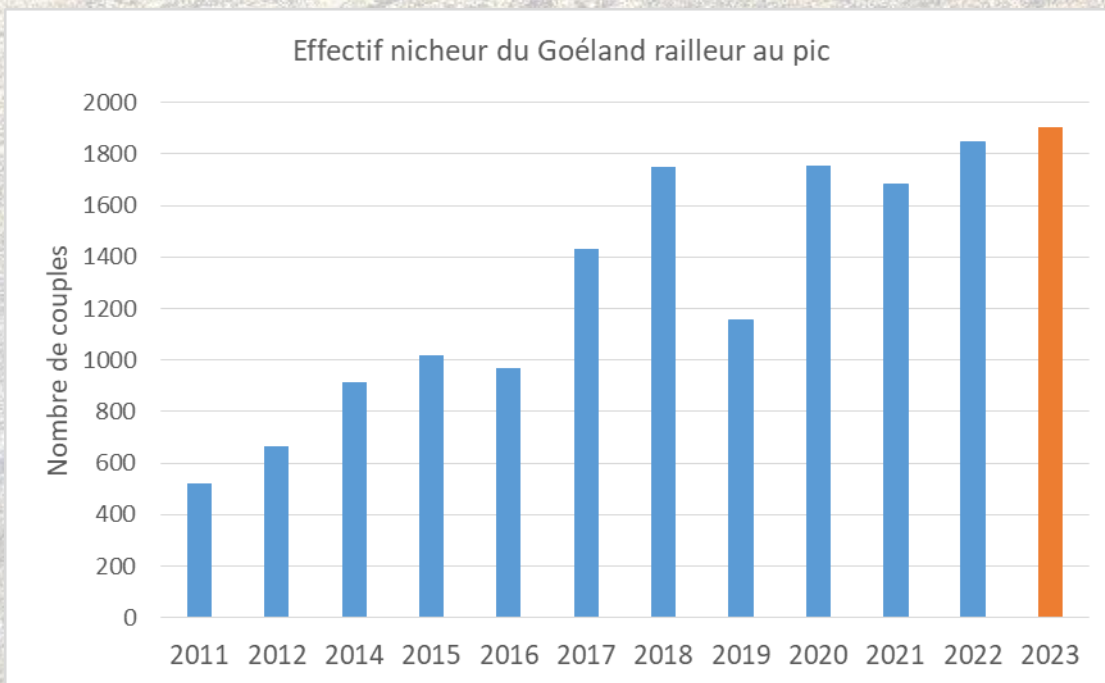
Larimed_Data_2023

-  1 - 196
-  196 - 391
-  391 - 586
-  586 - 781
-  781 - 976



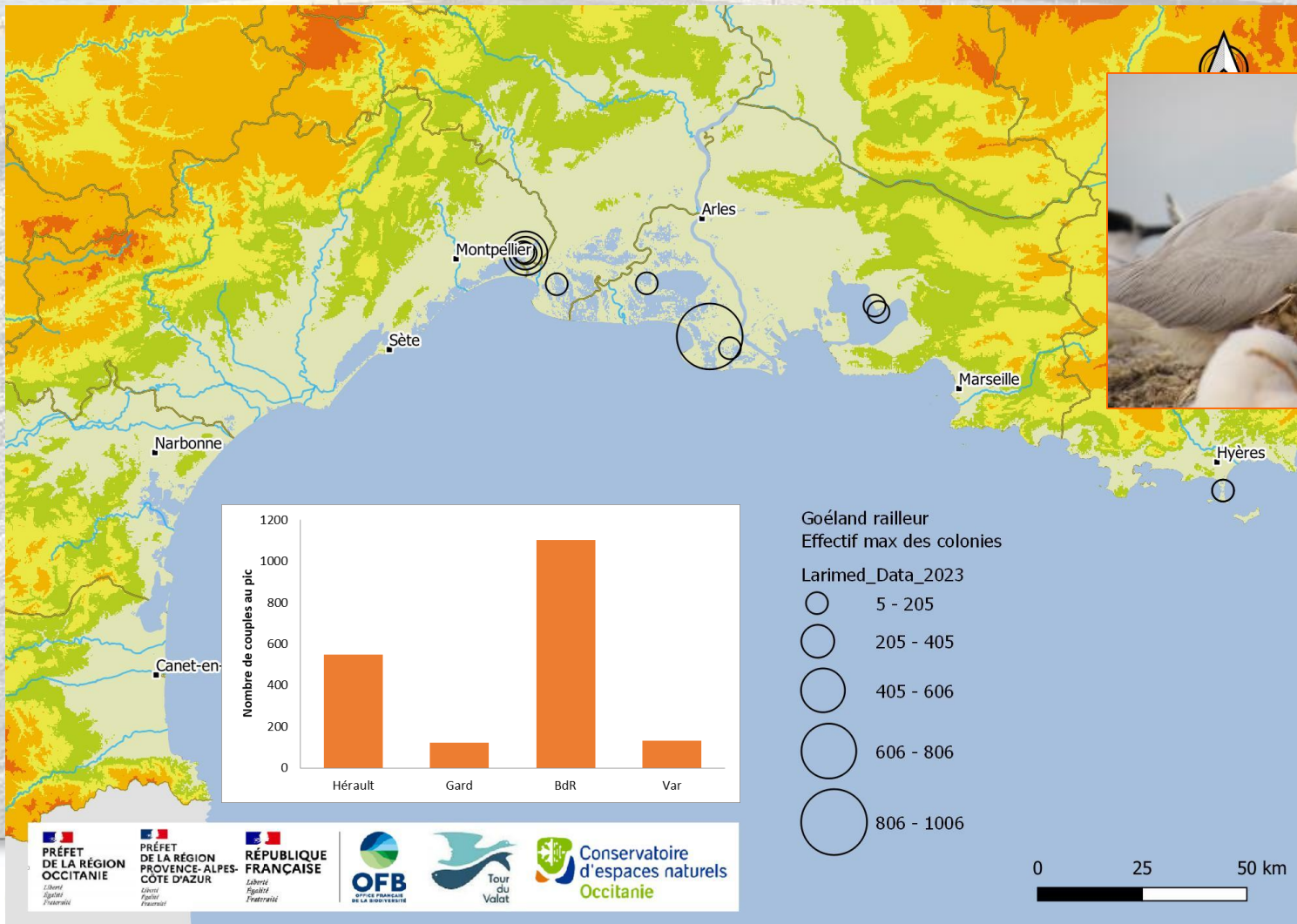
Goéland railleur

- Nombre de couples au pic d'abondance N = **1 903** (1 847 en 2022)
- Nombre de colonies présentes au pic N colonies = **11**
- Semaine du pic 29 mai - 4 juin (22)
- Nombre maximal de couples Nmax = 2 382
- Nombre total de sites occupés Nsites = 12



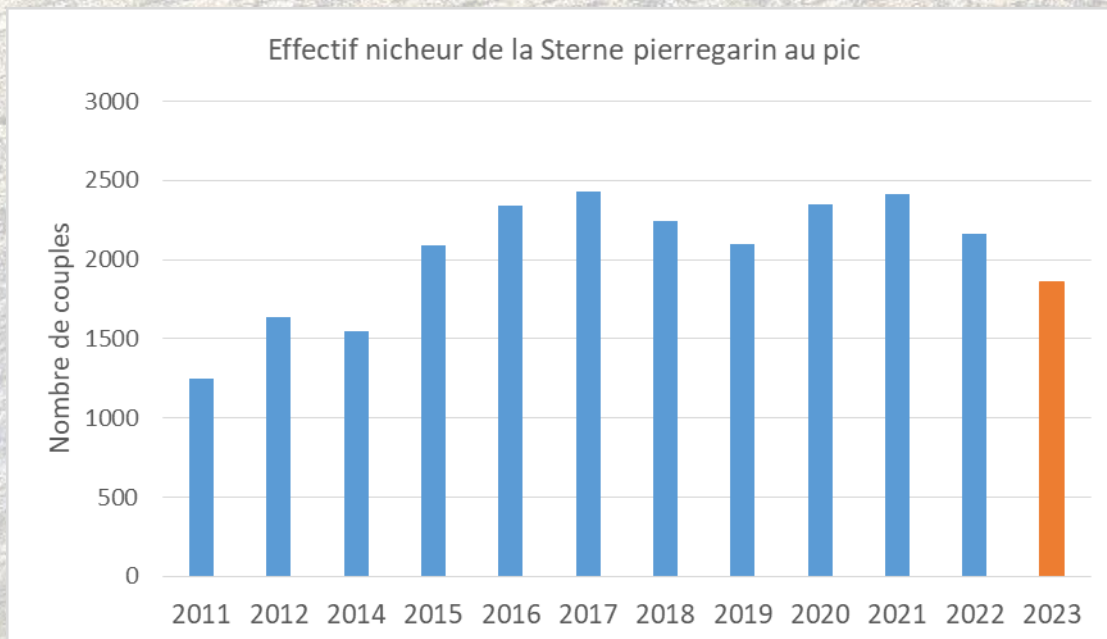
Goéland railleur

- Effectif en augmentation mais absence d'installation ans l'Aude



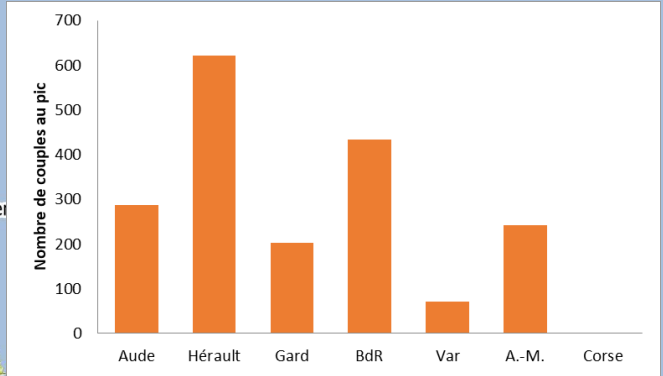
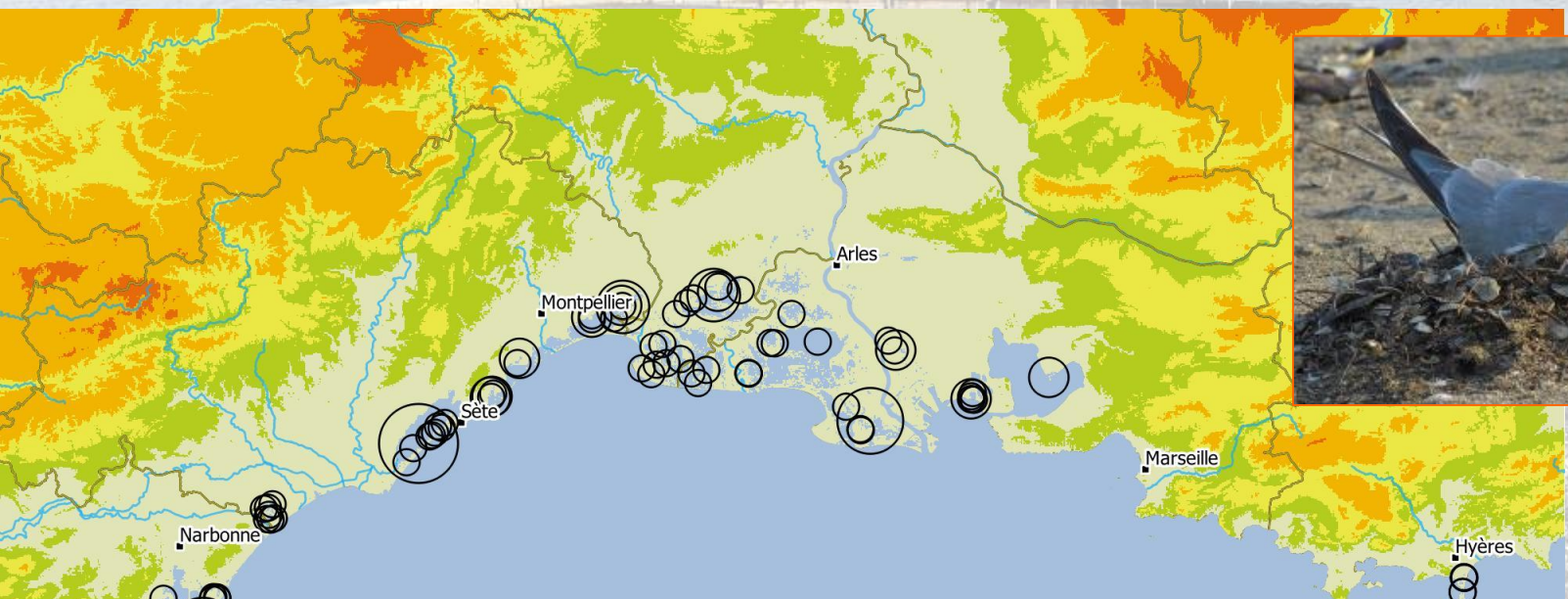
Sterne pierregarin

- Nombre de couples au pic d'abondance $N = 1\ 861$ (2 161 en 2022)
- Nombre de colonies présentes au pic $N \text{ colonies} = 99$
- Semaine du pic 22 mai – 28 mai (21)
- Nombre maximal de couples $N_{\text{max}} = 2\ 485$
- Nombre total de sites occupés $N_{\text{sites}} = 73$



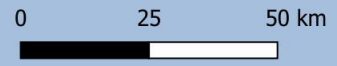
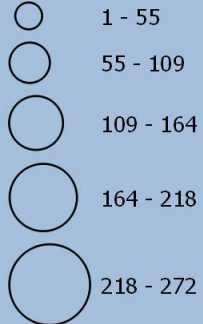
Sterne pierregarin

- Une chute des effectifs qui se poursuit malgré une distribution large



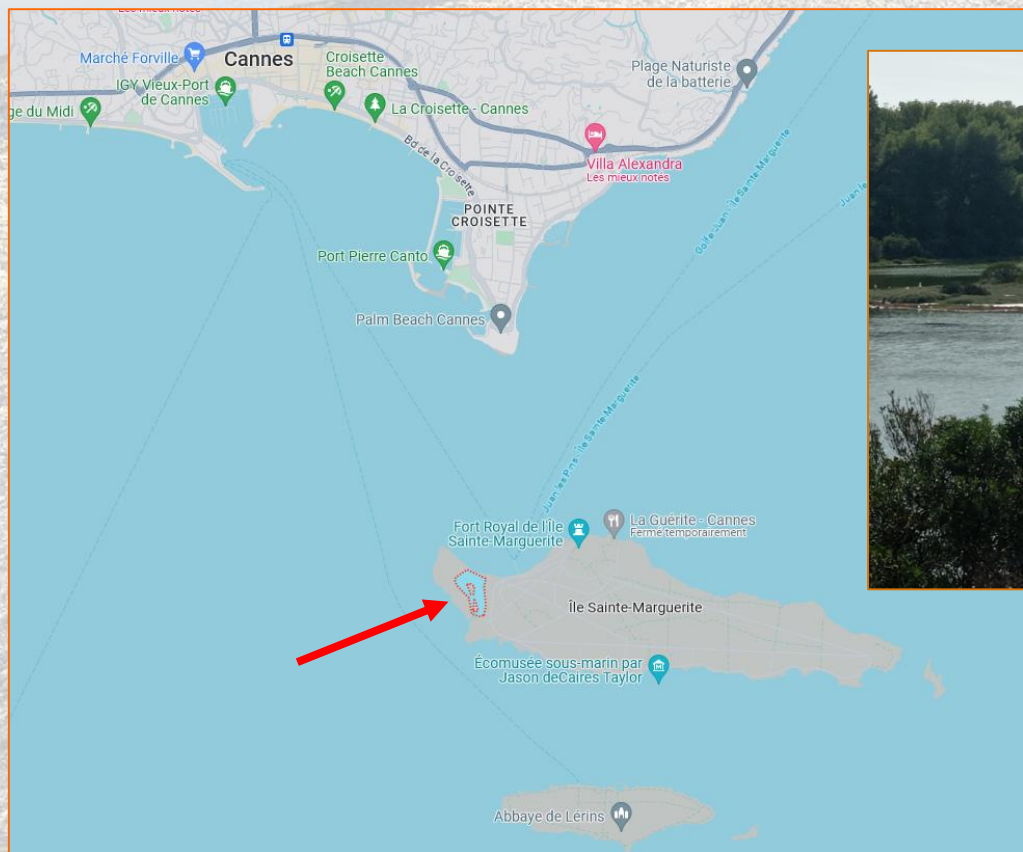
Sterne pierregarin
Effectif max des colonies

Larimed_Data_2023



Sterne pierregarin

- 3 petites colonies localisées en Corse (Lavezzi) et une colonie non comptabilisée dans le 06

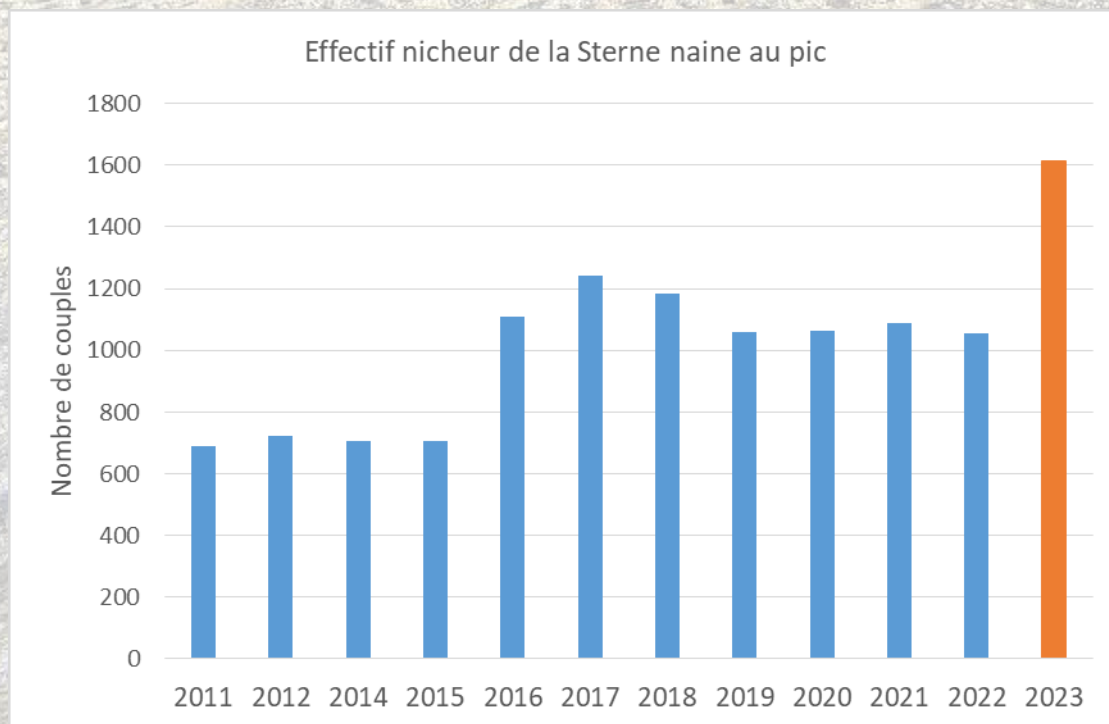


- Au moins 75 couples en avril-mai
- Une nouvelle phase d'installation plus tardive en juin



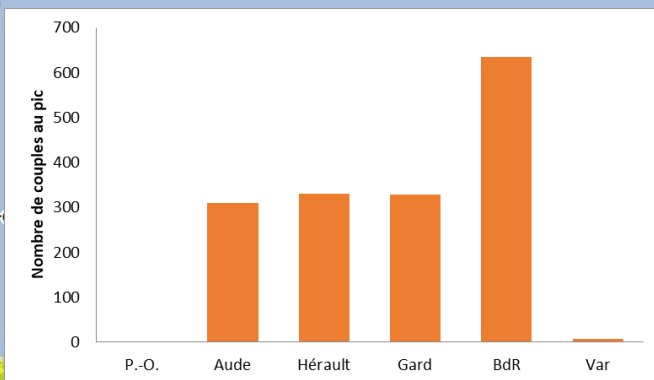
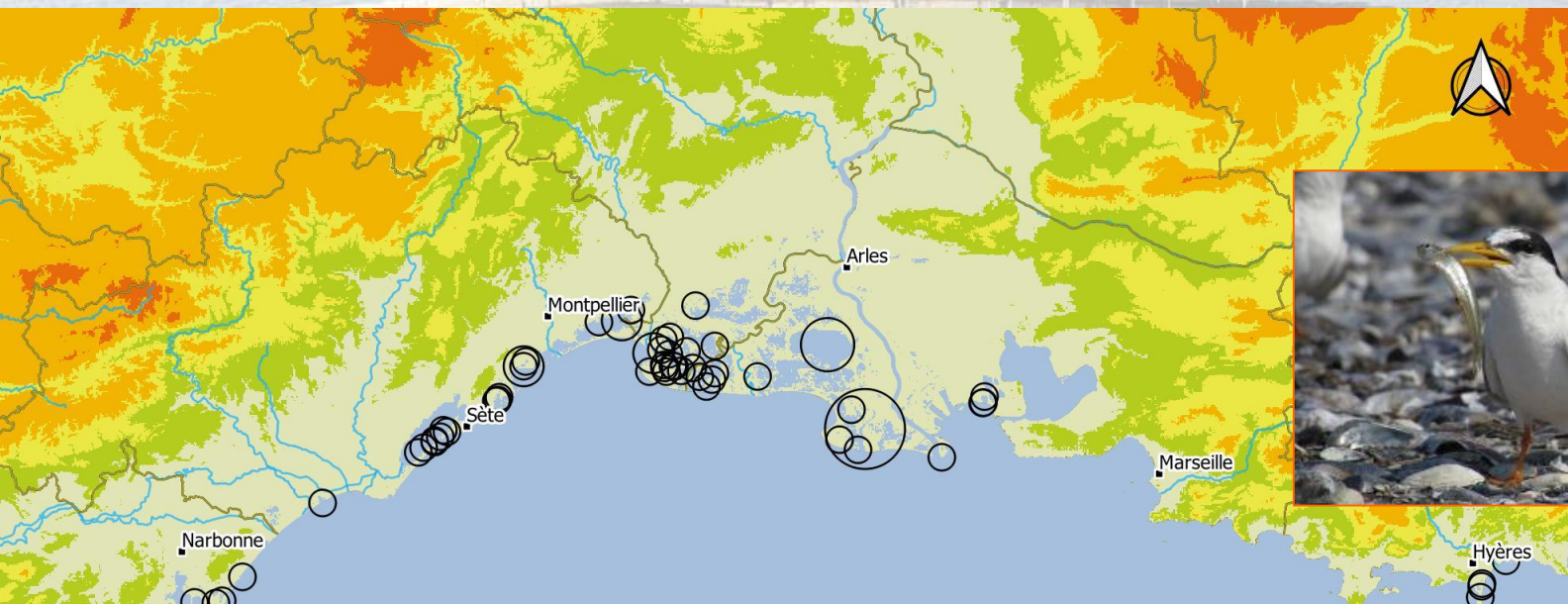
Sterne naine

- Nombre de couples au pic d'abondance $N = 1\ 613$ (1 055 en 2022)
- Nombre de colonies présentes au pic $N \text{ colonies} = 34$
- Semaine du pic 12 – 18 juin (24)
- Nombre maximal de couples $N_{\text{max}} = 2\ 320$
- Nombre total de sites occupés $N_{\text{sites}} = 64$



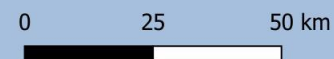
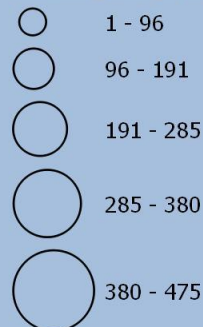
Sterne naine

- Peu de colonies installées au pic mais effectif en forte progression



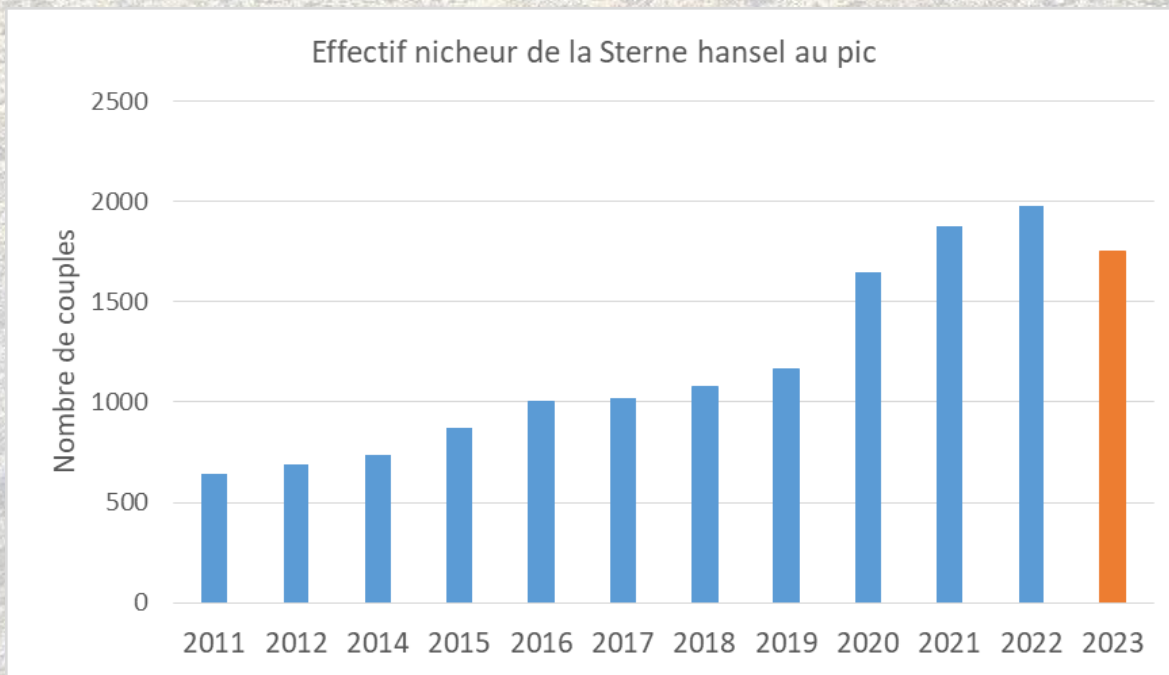
Sterne naine
Effectif max des colonies

Larimed_Data_2023



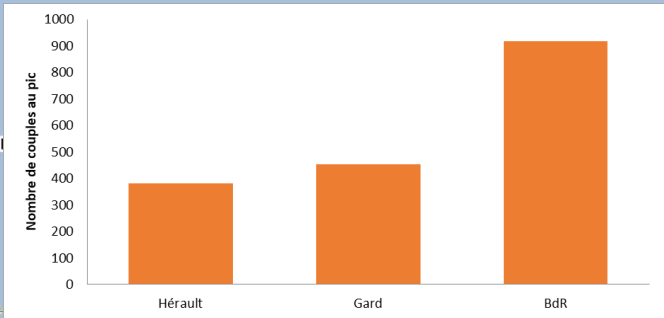
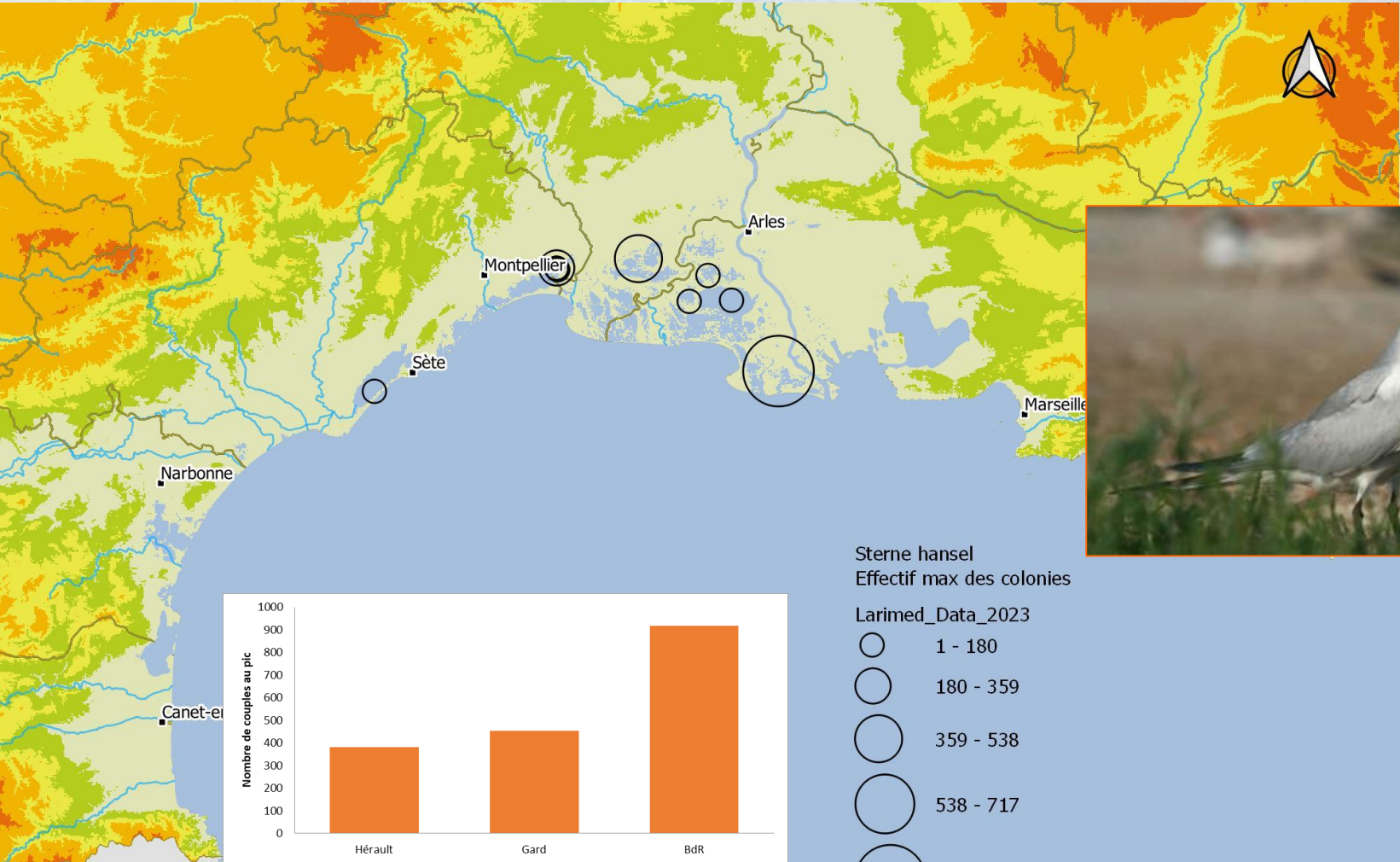
Sterne hansel

- Nombre de couples au pic d'abondance $N = 1\,751$ (1 975 en 2022)
- Nombre de colonies présentes au pic $N \text{ colonies} = 9$
- Semaine du pic 5 - 11 juin (23)
- Nombre maximal de couples $N_{\text{max}} = 2\,009$
- Nombre total de sites occupés $N_{\text{sites}} = 10$








Sterne hansel

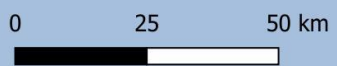
- Effectifs en baisse au pic mais encore proches au max



Sterne hansel
Effectif max des colonies

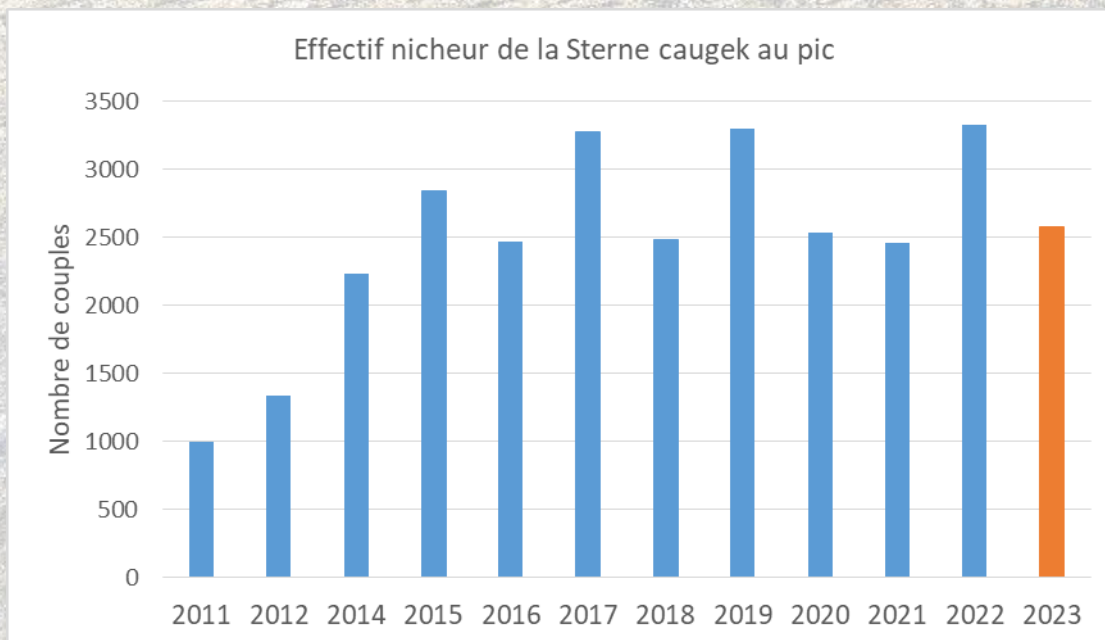
Larimed_Data_2023

-  1 - 180
-  180 - 359
-  359 - 538
-  538 - 717
-  717 - 896



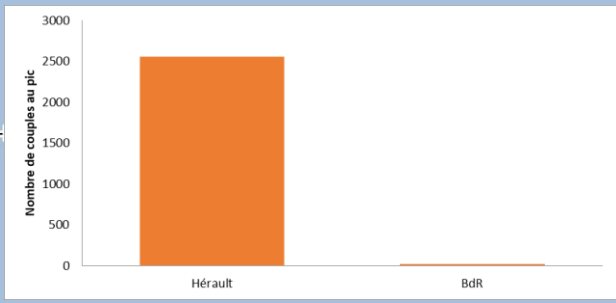
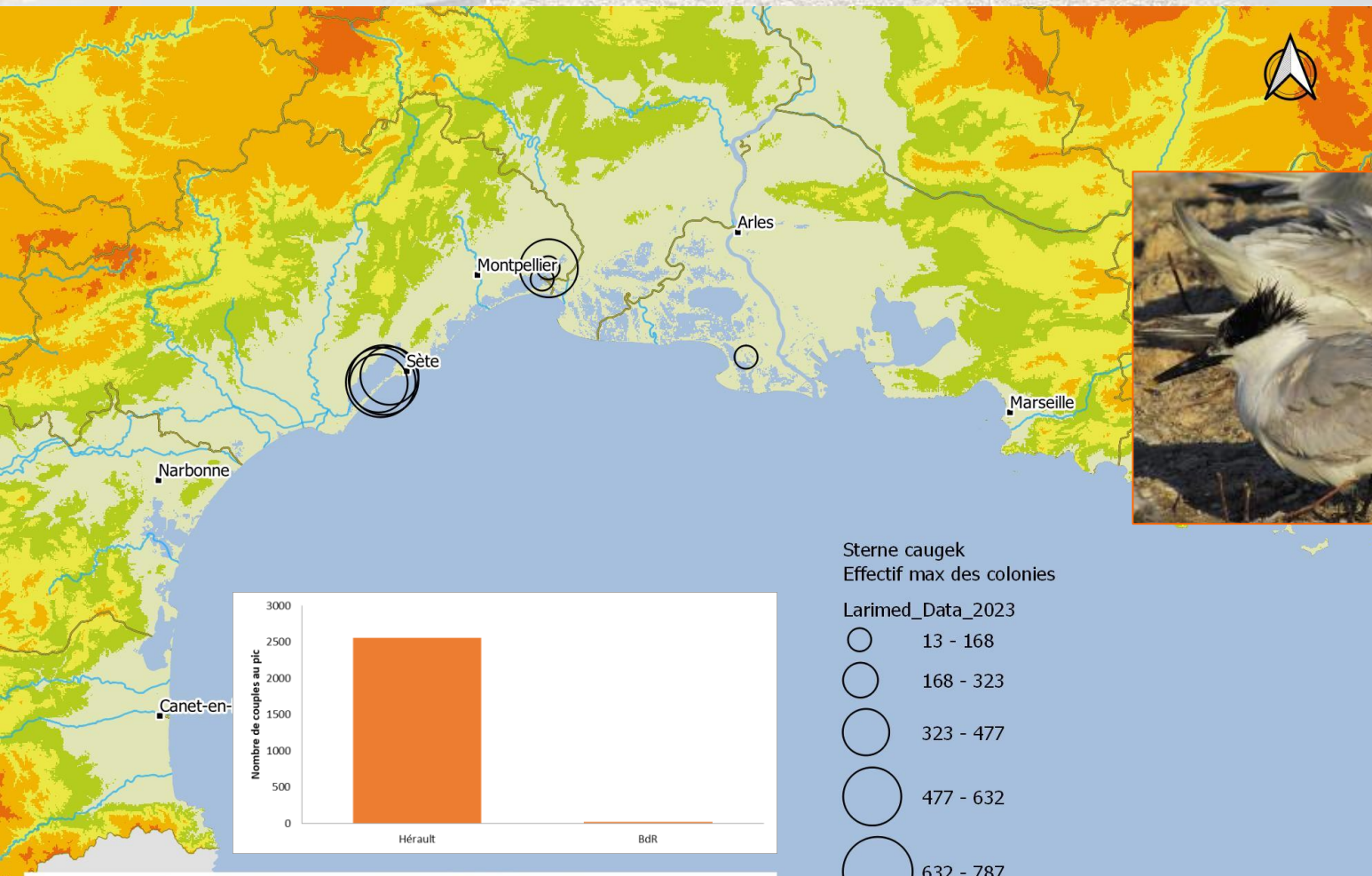
Sterne caugek

- Nombre de couples au pic d'abondance $N = 2\,582$ (3 332 en 2022)
- Nombre de colonies présentes au pic $N \text{ colonies} = 4$
- Semaine du pic 22 mai – 28 mai (21)
- Nombre maximal de couples $N_{\text{max}} = 3\,338$
- Nombre total de sites occupés $N_{\text{sites}} = 6$








Sterne caugek

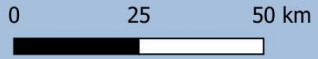
- Fluctuations assez classiques de ces dernières années avec une concentration des effectifs sur Thau



Sterne caugek
Effectif max des colonies

Larimed_Data_2023

-  13 - 168
-  168 - 323
-  323 - 477
-  477 - 632
-  632 - 787



Sterne caugek

- 6 caugek équipées le 5 juillet 2023 (éolien et Migralion)



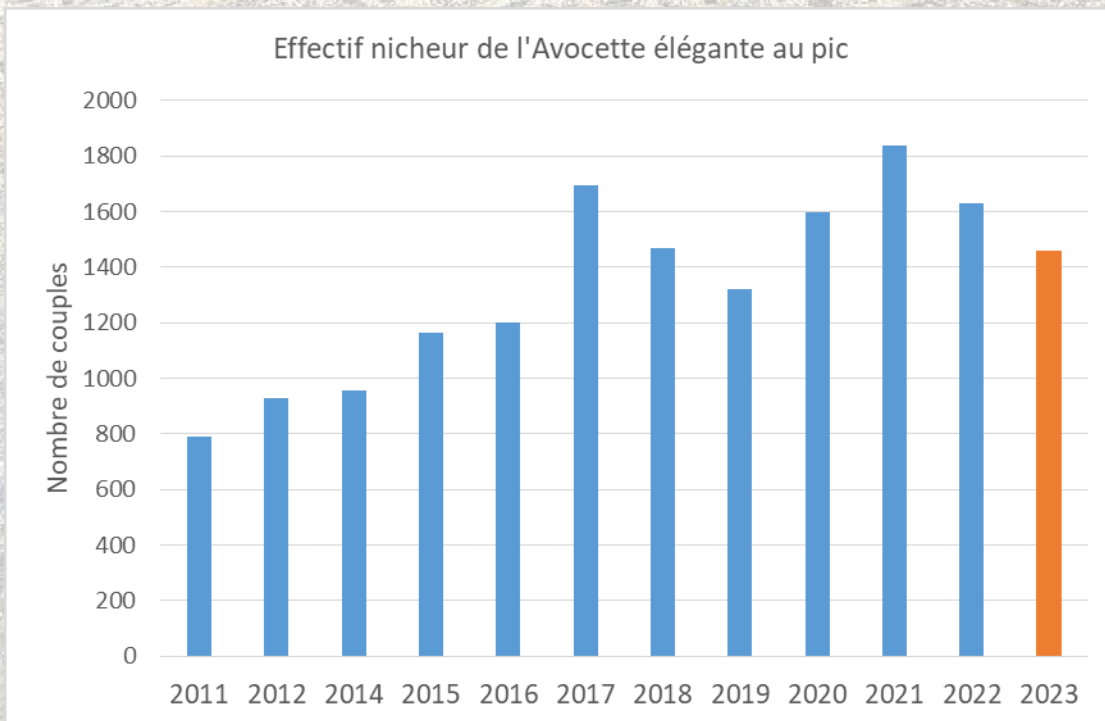
Données récoltées entre le 28/07/23 et 01/01/24 soit 23 à 180 jours de suivi

Poupart & De Bettignies (2024). Evaluation de la cohérence du réseau Natura 2000 en mer pour les oiseaux marins et propositions d'améliorations. PatriNat, 154 pp



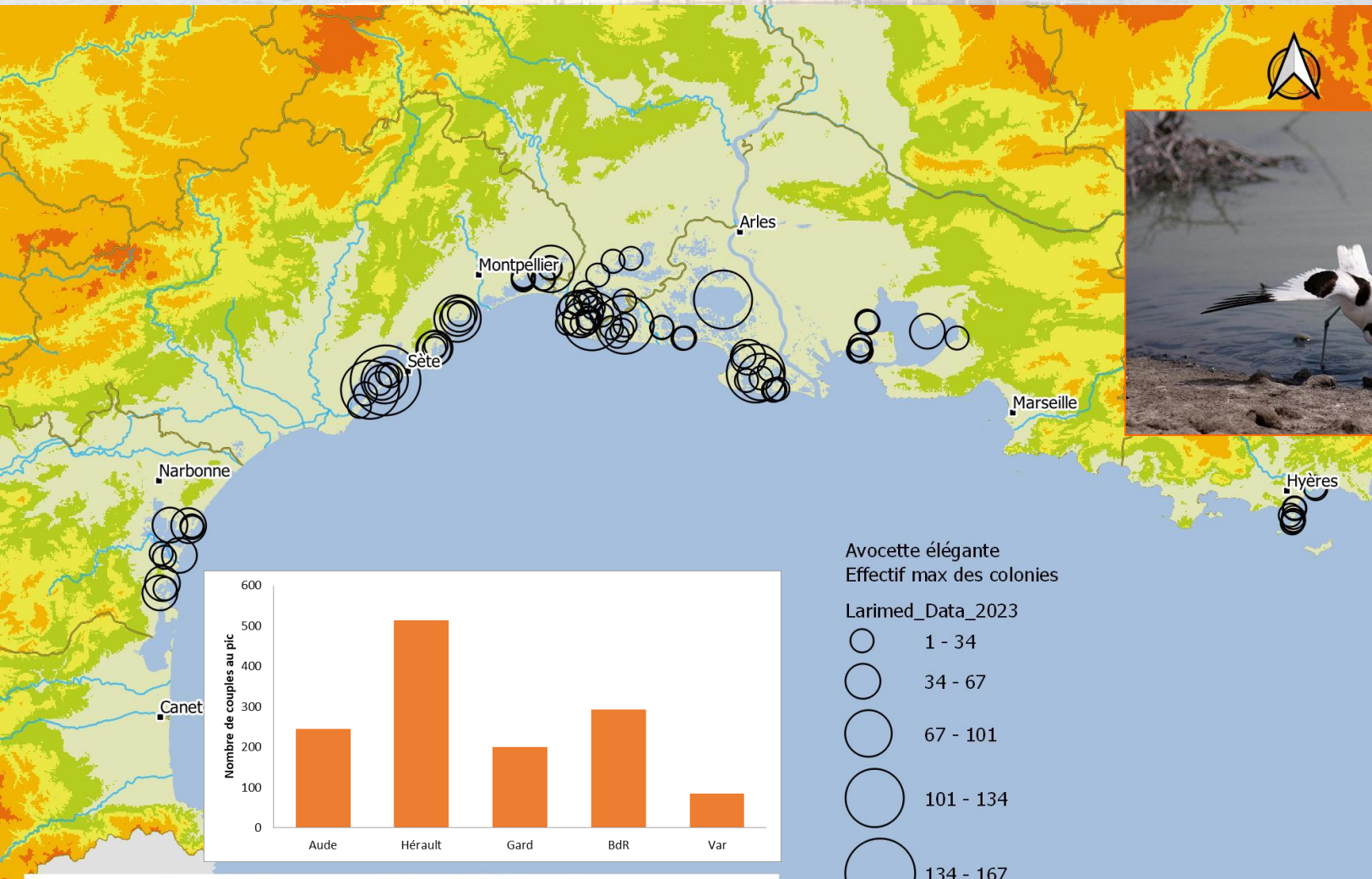
Avocette élégante

- Nombre de couples au pic d'abondance N = **1 457** (1 629 en 2022)
- Nombre de colonies présentes au pic N colonies = **77**
- Semaine du pic 29 – 4 juin (22)
- Nombre maximal de couples Nmax = 2 250
- Nombre total de sites occupés Nsites = 105



Avocette élégante

- Pic décalé de 2 semaines entre Occitanie et PACA



Les pics de reproduction (2011-2023)

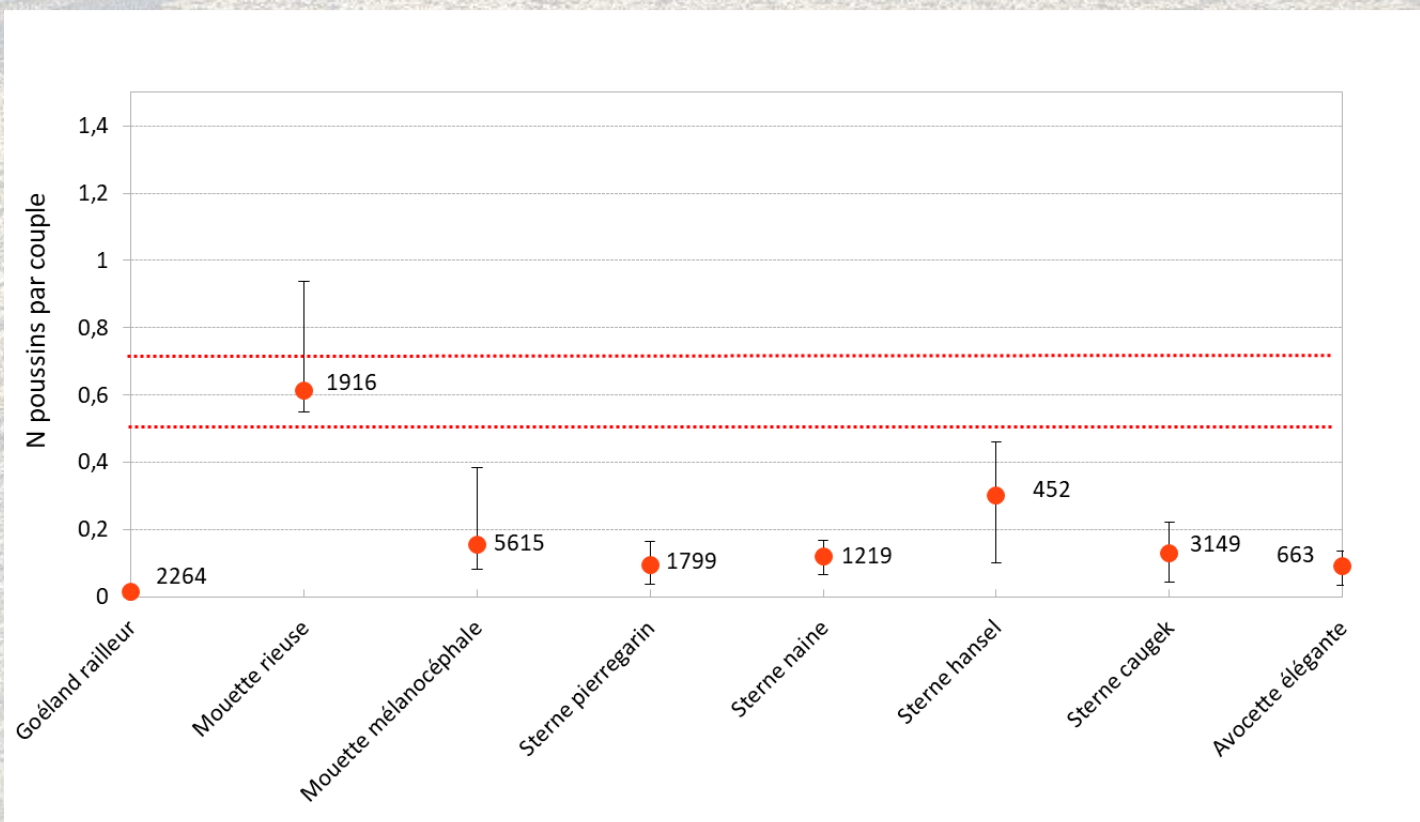
Espèce	Semaine la plus précoce	Semaine la plus tardive	Semaine moyenne du pic	Pic 2022	Pic 2023
Goéland railleur	21	24	22	22	22
Mouette mélanocéphale	20	24	22	22	21
Mouette rieuse	19	22	20	21	21
Sterne pierregarin	21	24	22	22	21
Sterne naine	23	25	24	23	24
Sterne hansel	21	24	23	24	23
Sterne caugek	21	24	23	22	21
Avocette élégante	20	23	21	21	22

→ Des installations conformes aux dates habituelles

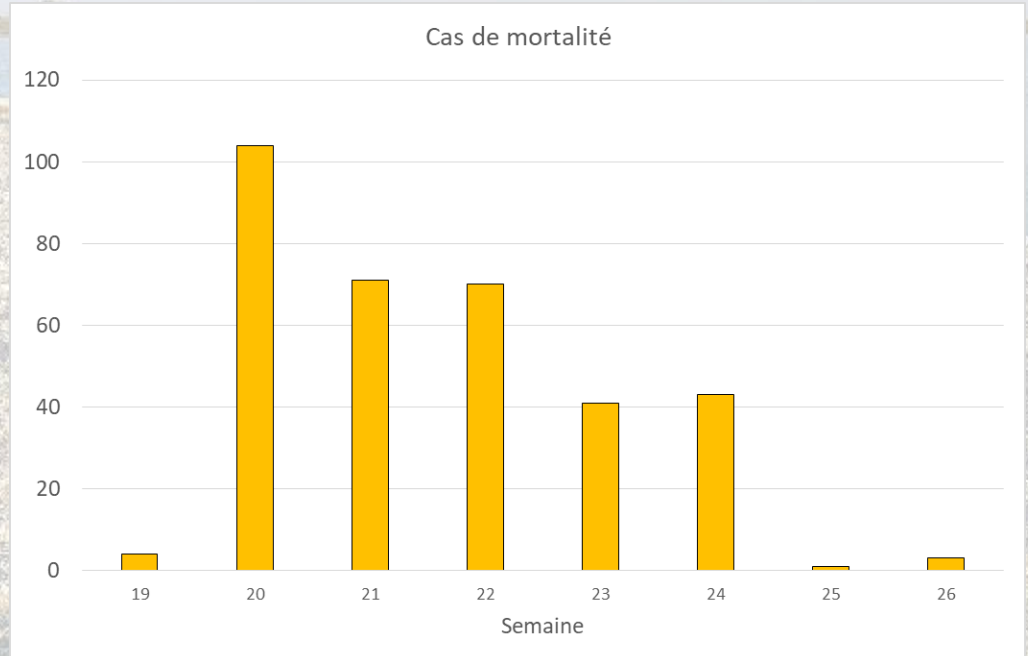


Et la productivité ?...

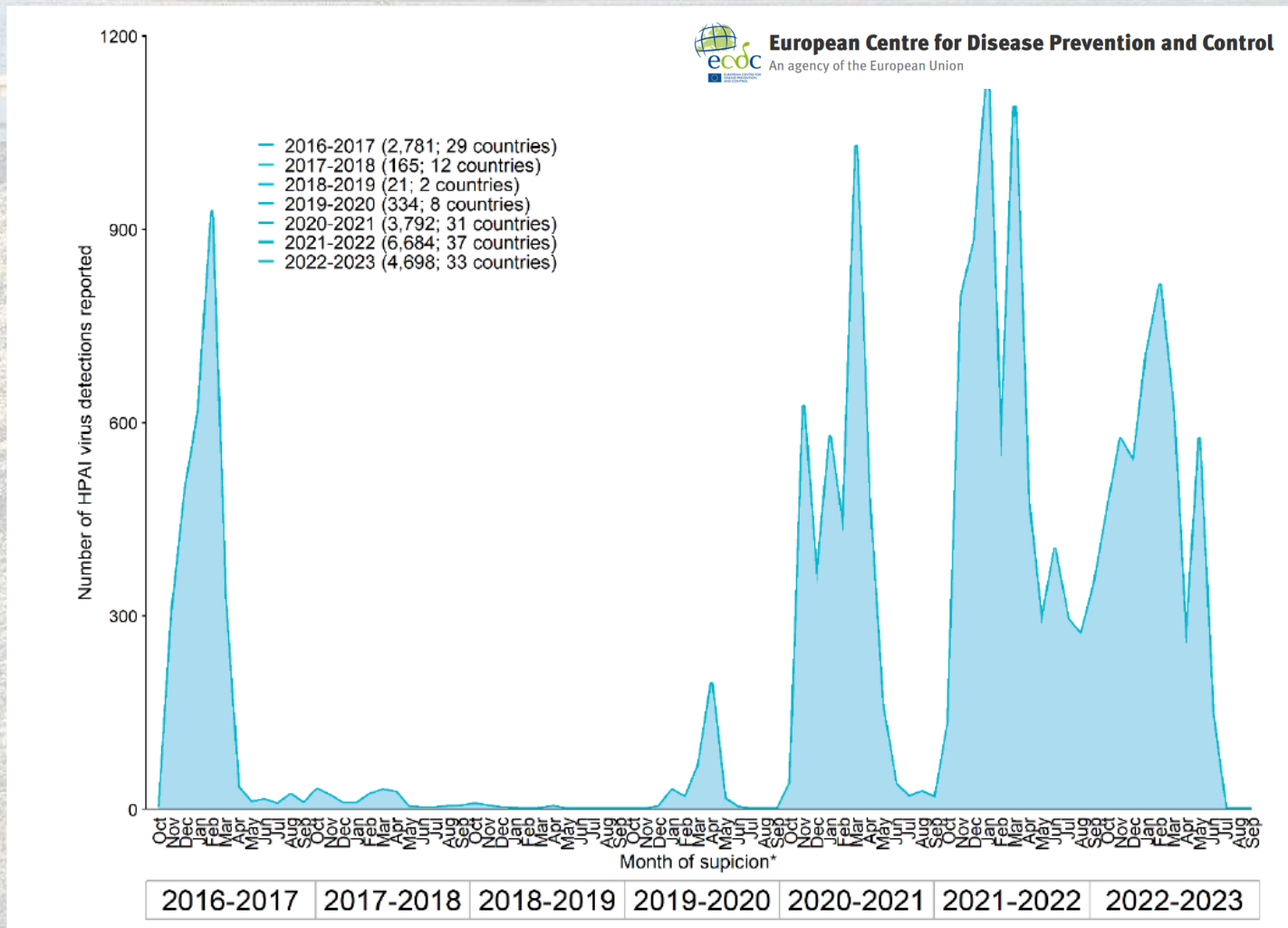
→ Le chiffre correspond au nombre de couples pris en compte pour le calcul de la productivité



Une saison sous le signe du H5N1

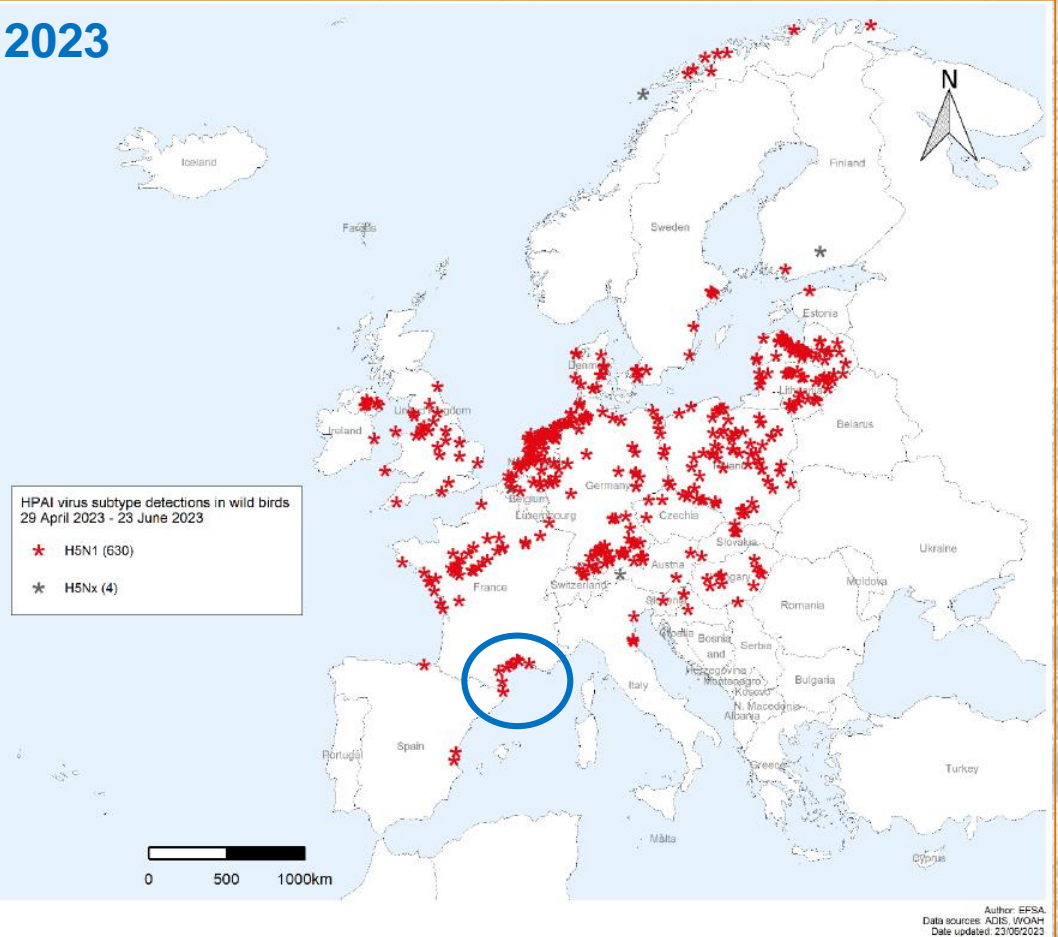


Une saison sous le signe du H5N1

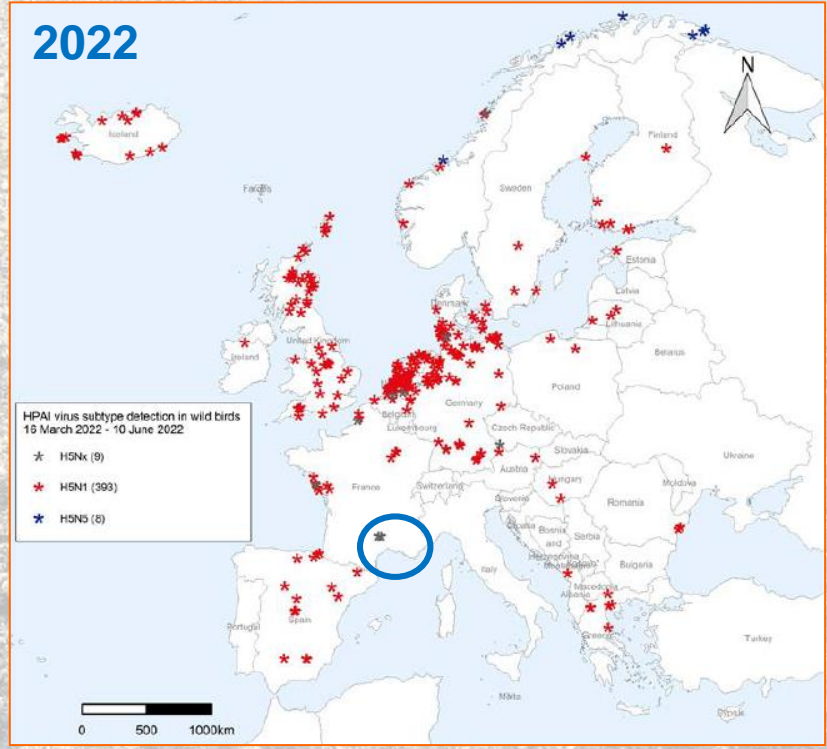


Une saison sous le signe du H5N1

2023



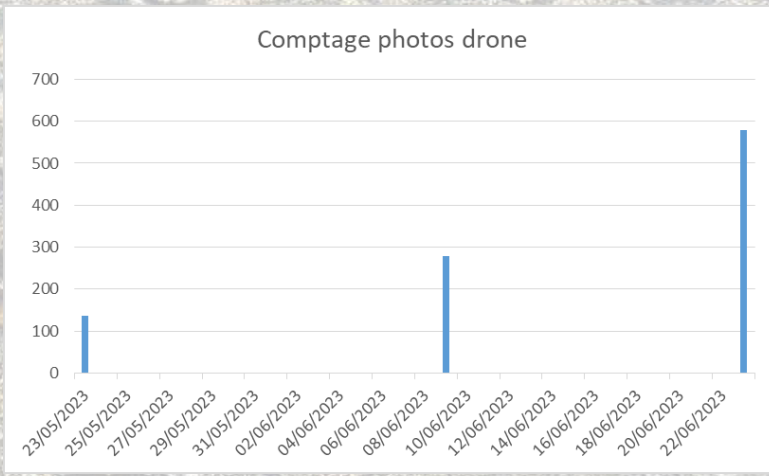
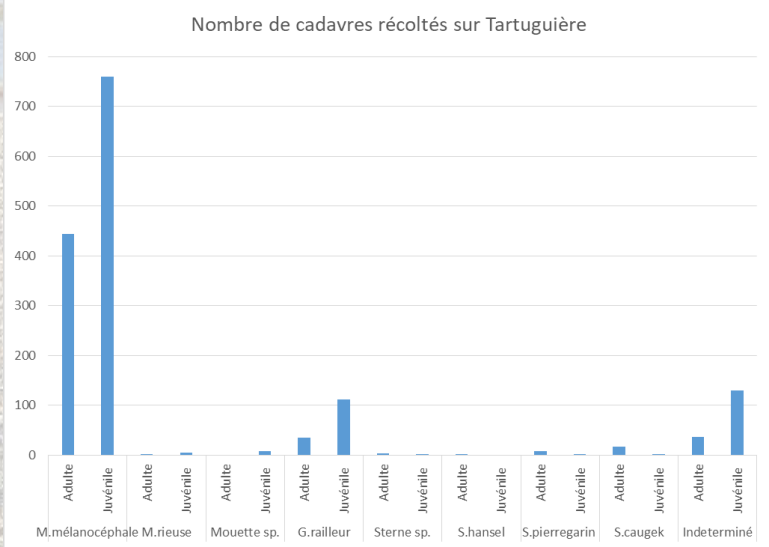
2022



European Centre for Disease Prevention and Control
An agency of the European Union



Une saison sous le signe du H5N1



Une saison sous le signe du H5N1



Bilan du suivi mené en 2023

- Des effectifs nicheurs stabilisés sur la façade
- Un suivi largement perturbé par la prévalence de la grippe aviaire mais avec des succès tardifs pour des colonies impactées en début de saison
- Des problématiques de mises en eau qui ont facilité l'accès aux prédateurs

