

# Évolution du crabe bleu en Corse

Entre écologie et  
gouvernance  
(2024-2025)



Marie GARRIDO

Guillaume MARCHESSAUX

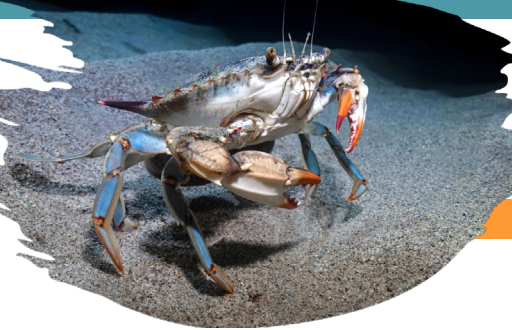


6-7 novembre 2025



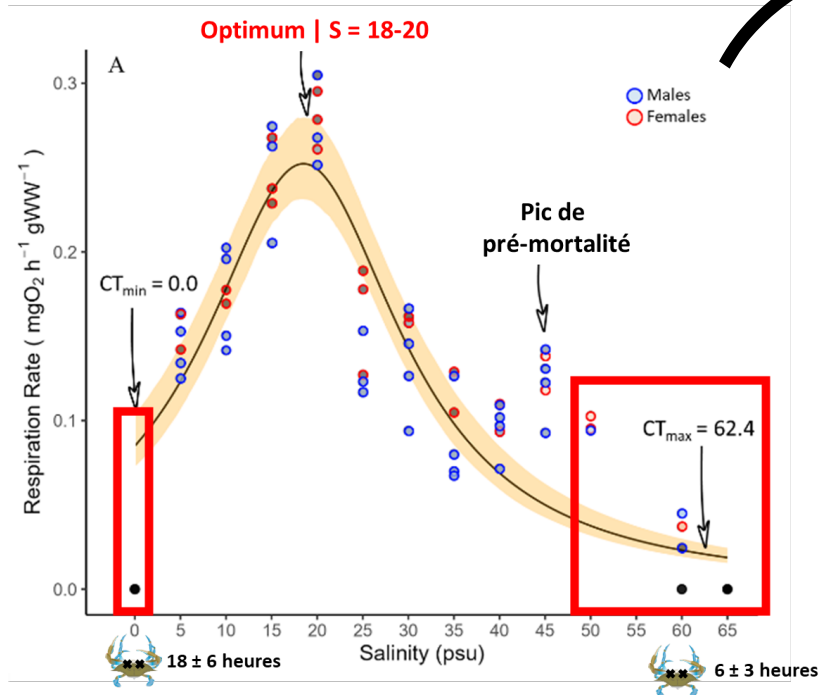
4<sup>e</sup> conf. interrégionale Crabe bleu  
Mauguio (Occitanie)



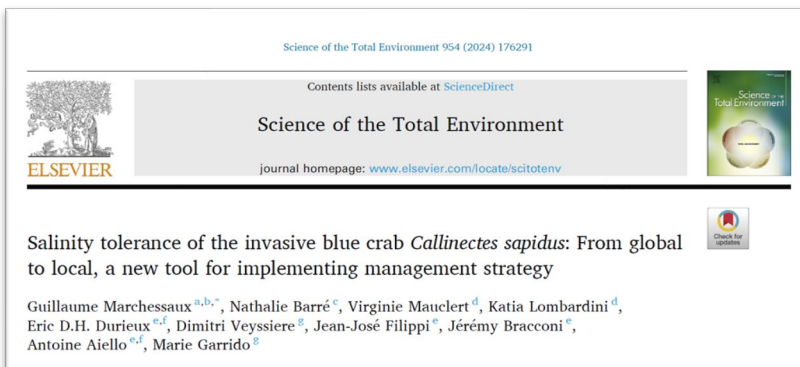
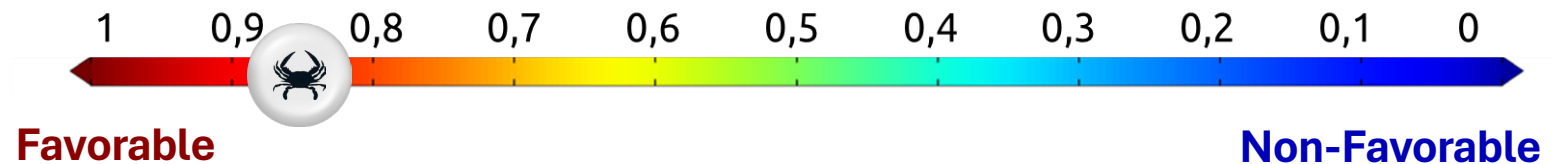
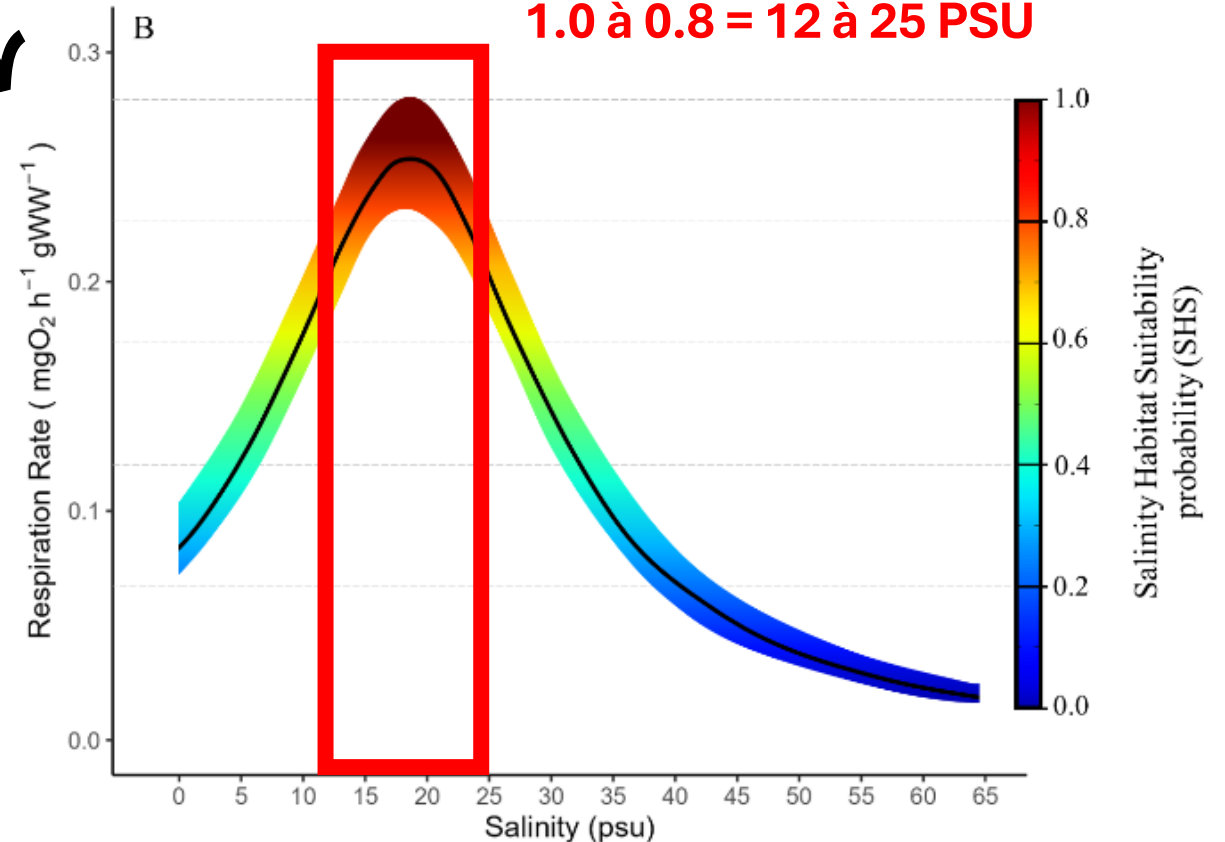


# Recherche – Action au service de l'aide à la gestion

Rappel : utiliser la tolérance haline de *C. sapidus* pour créer des outils



probabilité d'habitat halin favorable (SHS)  
1.0 à 0.8 = 12 à 25 PSU



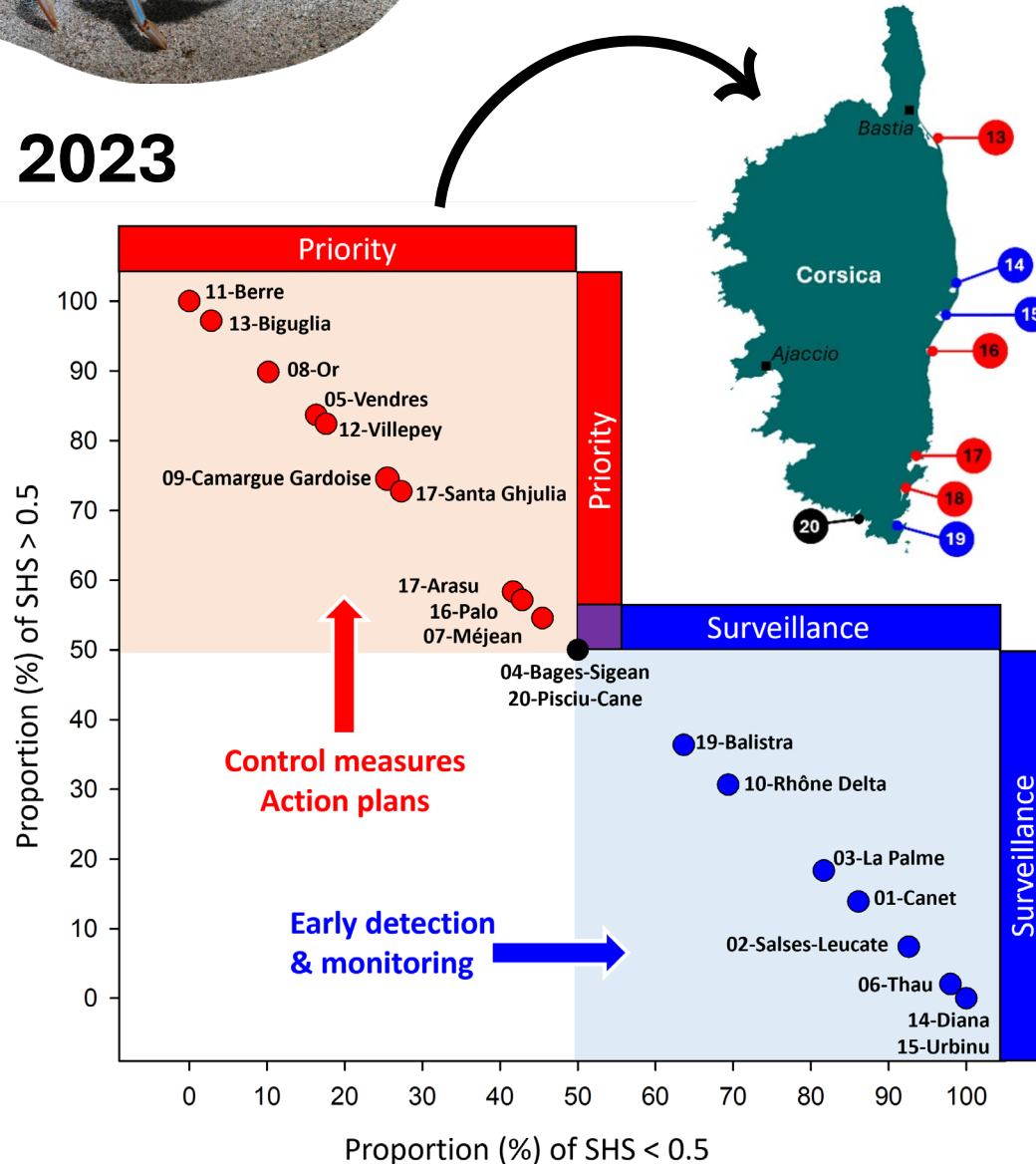




# Carte de priorisation

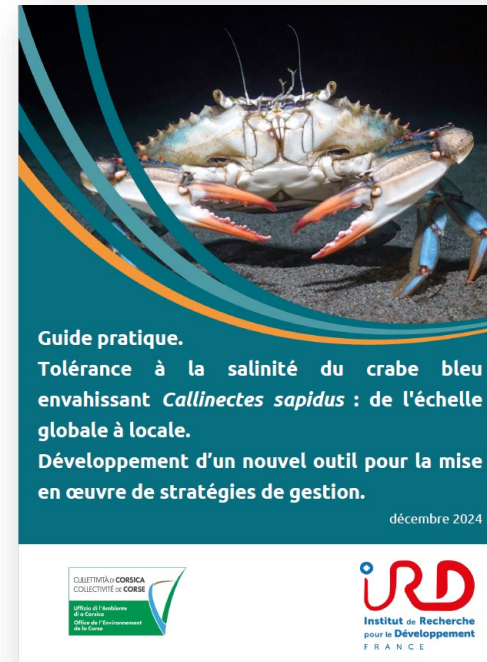
## Situation de la Corse vis-à-vis du crabe bleu en 2023

2023



Ces cartes doivent être **refaites mensuellement ou annuellement** en fonction des suivis réalisés sur les sites et des actions à venir.

Aide à la gestion et à la prise de décision



Tolérance à la salinité du crabe bleu envahissant *Callinectes sapidus* : de l'échelle globale à locale.

Développement d'un nouvel outil pour la mise en œuvre de stratégies de gestion.

Office de l'Environnement de la Corse  
Marie GARRIDO

MIO  
IRD, MIO  
Guillaume MARCHESSAUX

Mardi 11 décembre 2024

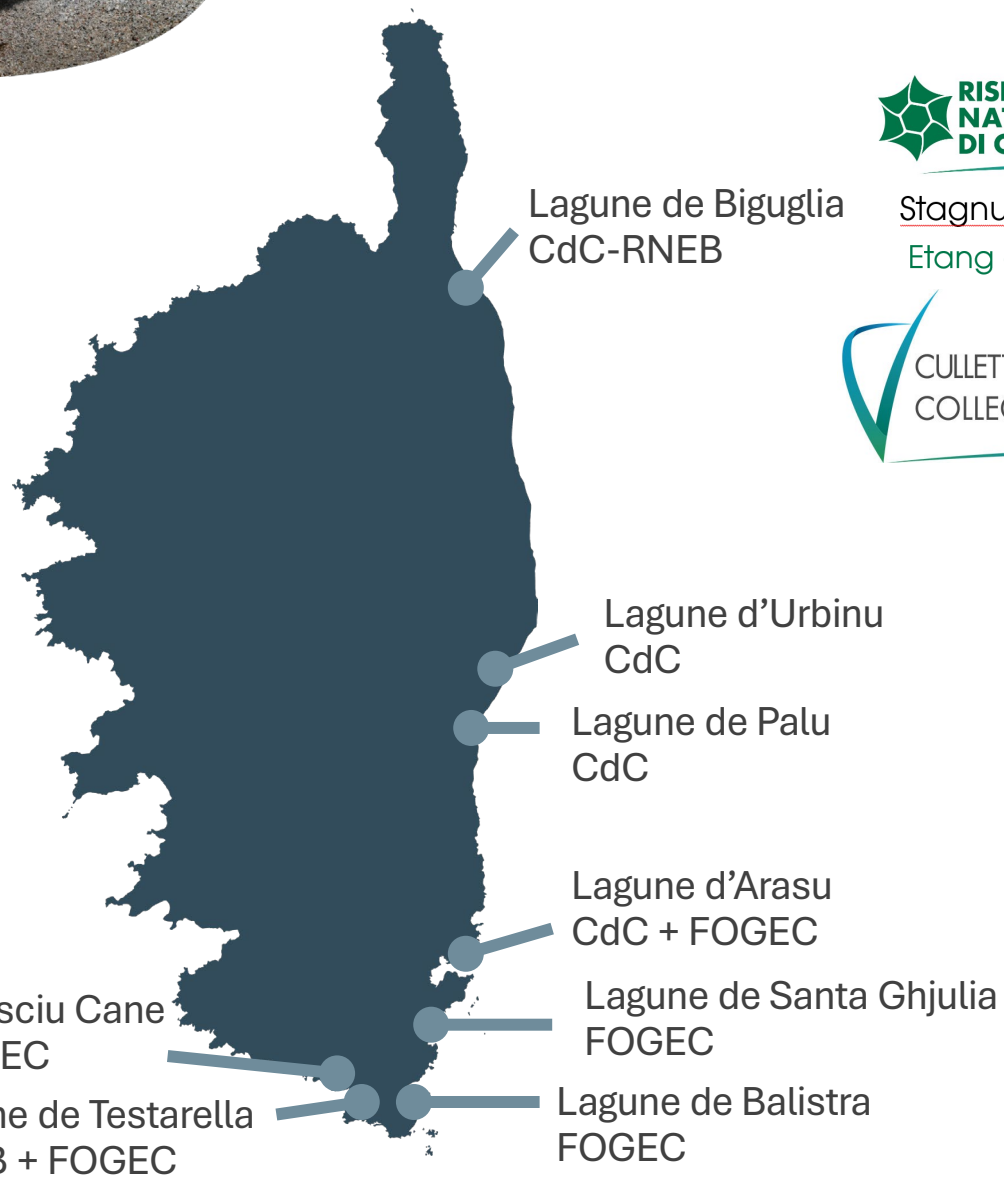
« Formation » en distanciel

<https://pole-lagunes.org/retour-sur-la-formation-en-ligne-pour-comprendre-et-apprendre-a-reproduire-les-cartes-relatives-a-la-tolerance-haline-du-crabe-bleu/>



# Récupération de la donnée

## Localisation des sites suivis et données disponibles



Stagnu di Biguglia  
Etang de Biguglia



**FORMULAIRE DE DEMANDE DE COMMUNICATION DE DONNÉES**

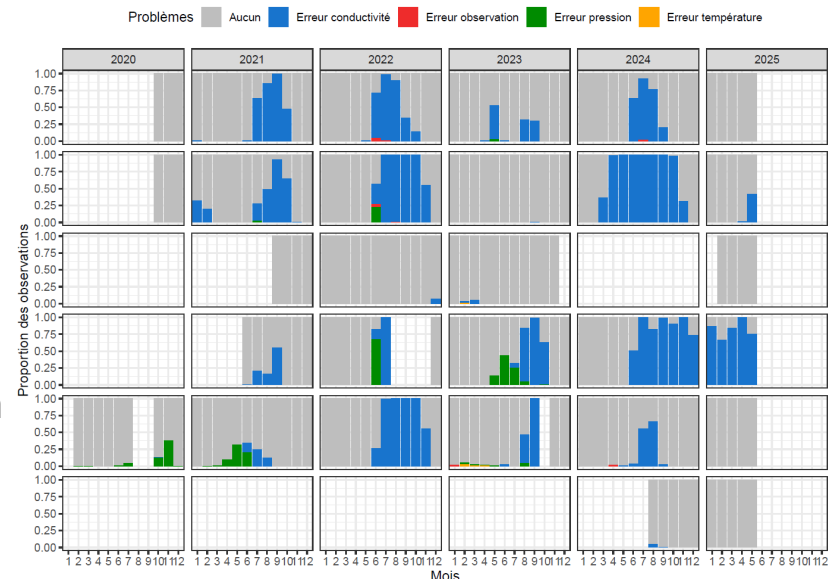
A compléter puis à transmettre par courrier postal :

Direction des Milieux Naturels  
Collectivité de Corse  
Service Ingénierie Environnementale et Projets  
Immeuble Polyexpert  
1190 avenue du Macchione  
20200 Bastia

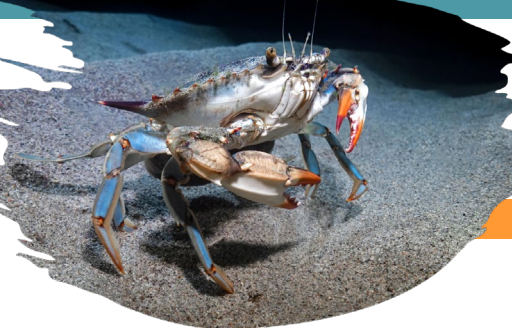
ou par courriel :  
yanina.leoni@isula.corsica

**INFORMATIONS SUR LE DEMANDEUR**

Nom de l'organisme/structure : Office de l'Environnement de la Corse  
Nom du contact : GARRIDO Marie  
Téléphone : 04 95 50 99 41  
Email : marie.garrido@oec.fr



FOGEC



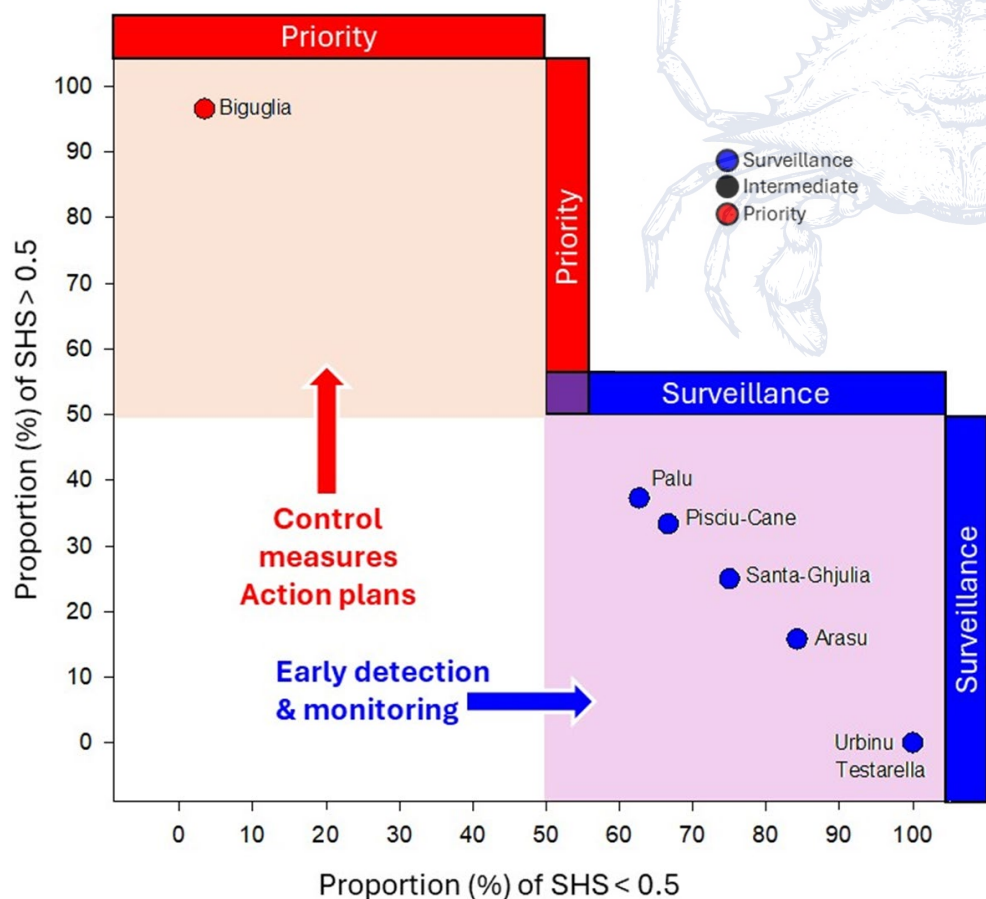
# Actualisation des cartes

Situation de la Corse vis-à-vis du crabe bleu en 2024 et 2025

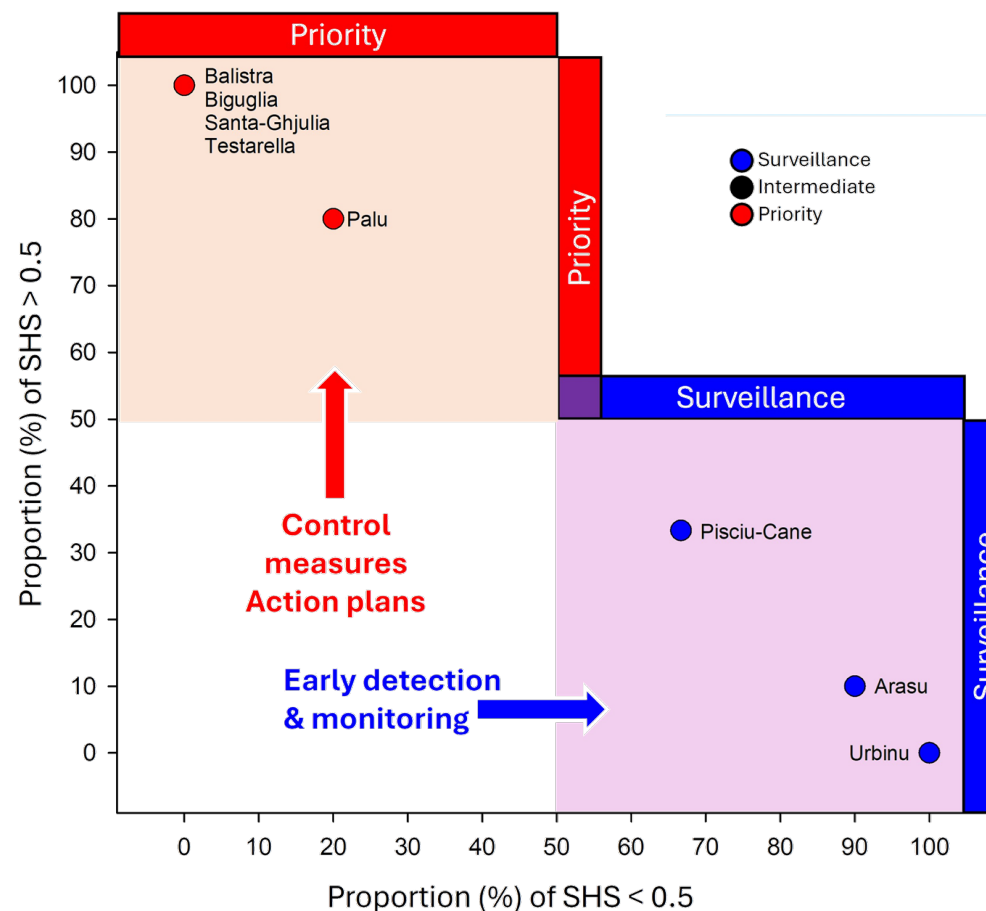


janv. à mai 2025

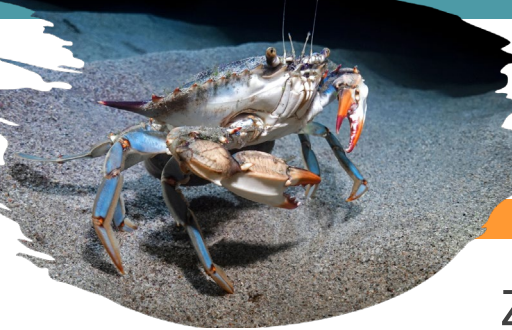
## 2024



## 2025





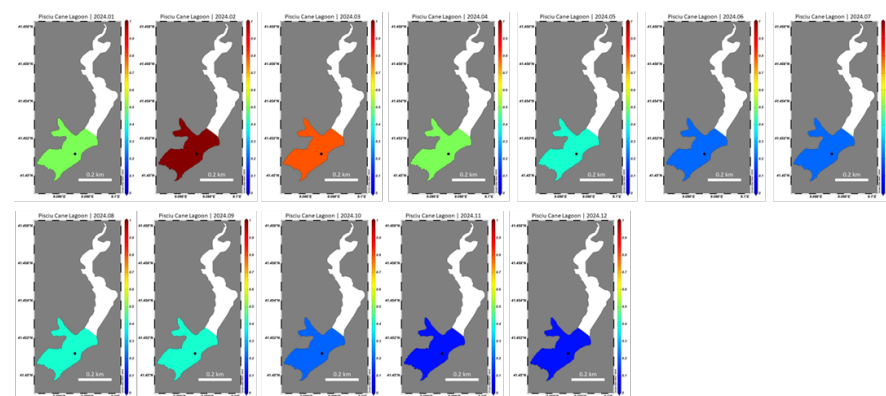


# Comprendre les évolutions...

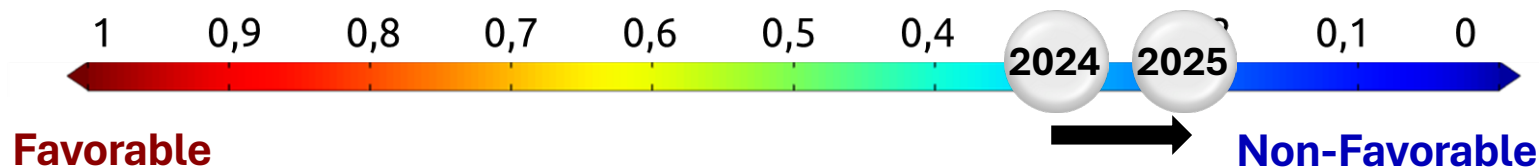
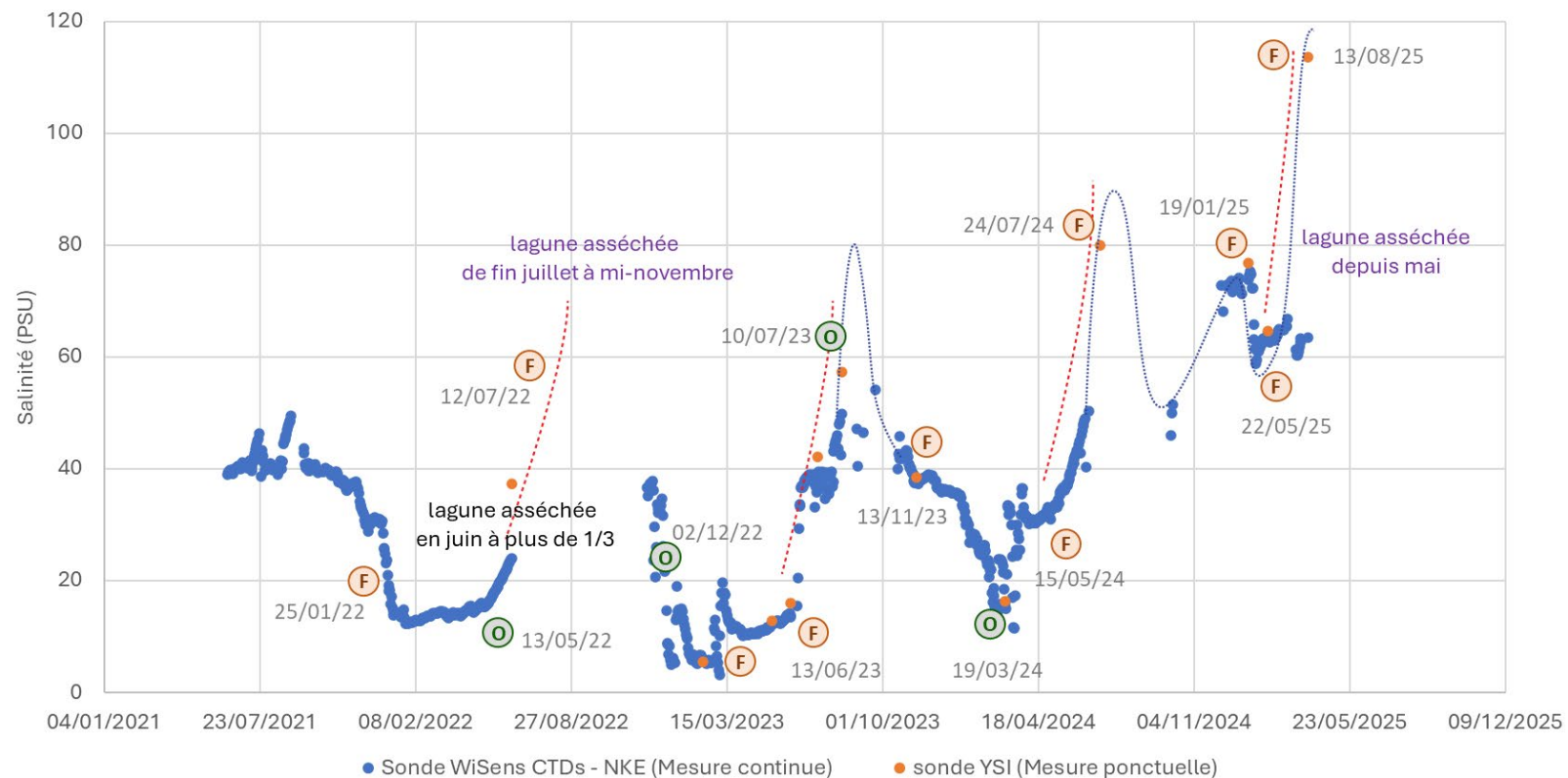
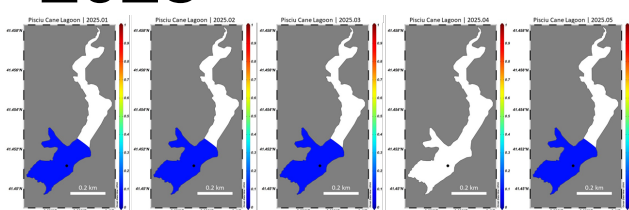
... afin de mieux anticiper les actions à venir

## Zoom sur la lagune de Pisciù Cane

2024



2025



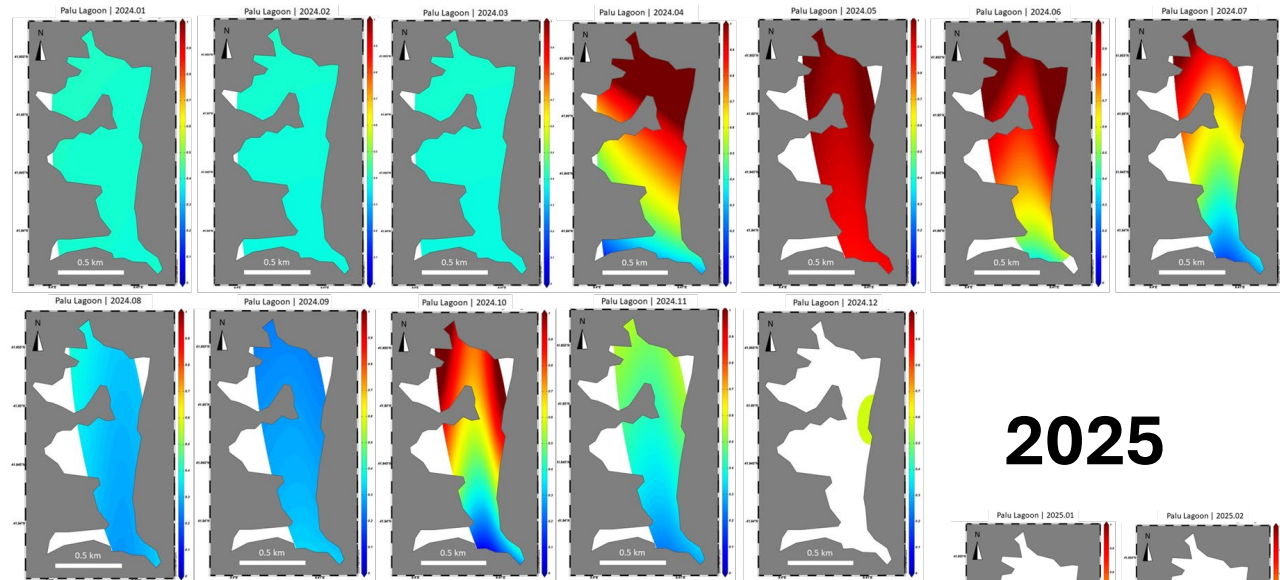


# Comprendre les évolutions...

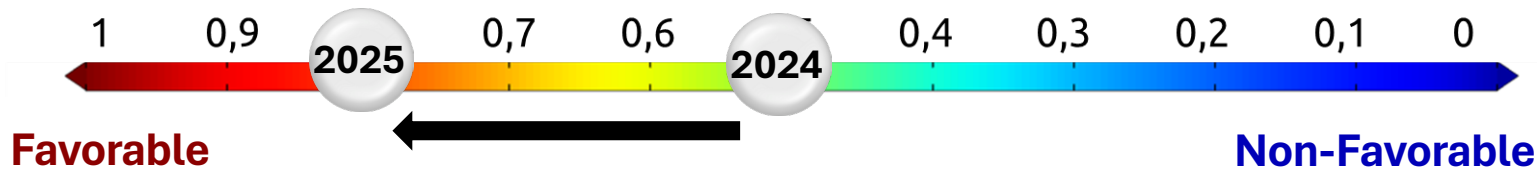
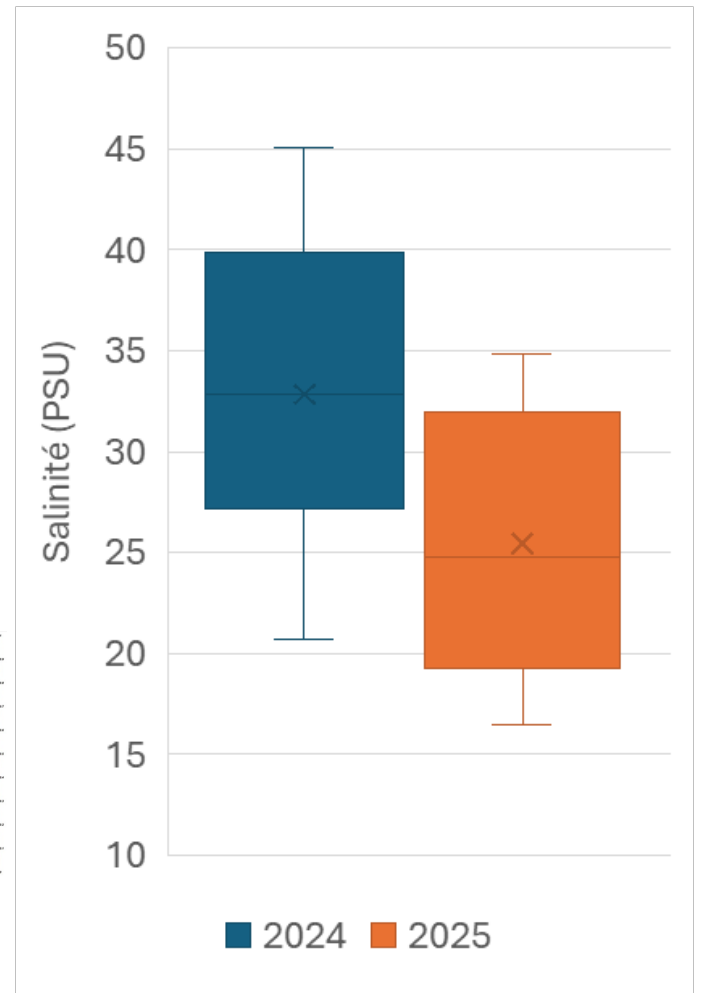
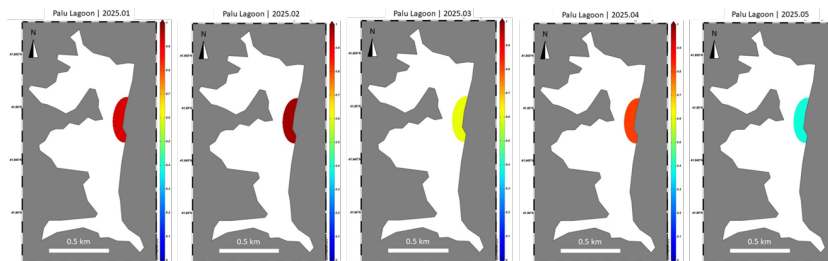
... afin de mieux anticiper les actions à venir

2024

Zoom sur la lagune de Palo



2025

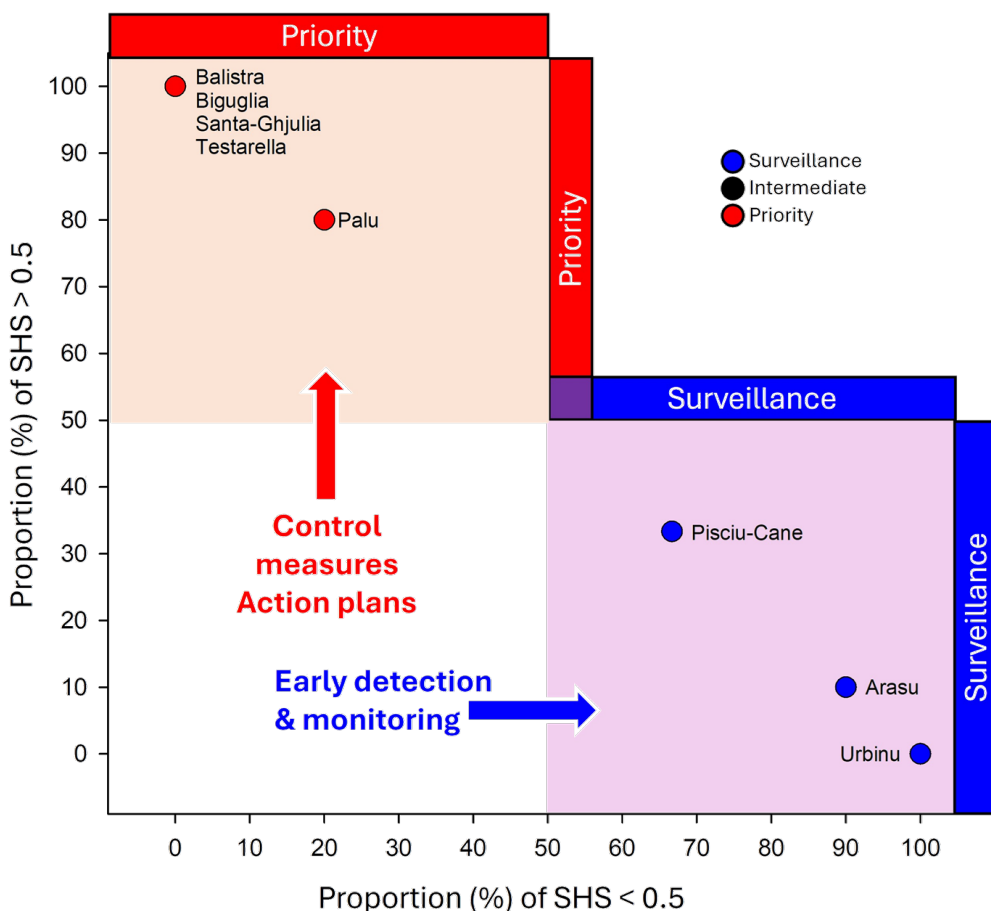




# Suivis des actions dans le cadre de la mise en œuvre du PTL

## Cartes Vs actions 2025

2025



**Biguglia**

**Palu**

**Urbinu**

Conventions avec les pêcheurs en cours  
Actions de lutte à prévoir prochainement  
sur les lagunes de Biguglia et Palu  
Suivis biométriques à poursuivre

**Santa Ghjulia**

Actions de lutte réalisées (mai à juillet 2025)  
Les conditions ne sont plus favorables  
(assèchement de la lagune)  
Veille permanente

**Arasu**

Surveillance en cours  
lagune non favorable hypersalée

**Pisciu Cane**

Les conditions actuelles ne sont pas  
favorables (assèchement de la lagune)

**Balistra**

Aucune action, pas de gestion

**Testarella**

Vérifier les conditions sur site et mettre en  
place des actions de lutte





# Quelles sont les conséquences de ces variations?

## Difficultés rencontrées

- Les lagunes présentent une réactivité intrinsèquement élevée aux changements environnementaux, exacerbée sur les milieux de petite taille. Ces suivis et résultats montrent une difficulté supplémentaire pour la mise en place d'actions de lutte
- Les gestionnaires et les pêcheurs professionnels doivent s'adapter sans cesse
- Le suivi de la salinité reste tout de même un bon indicateur pour savoir quand et où des actions de lutte peuvent/doivent avoir lieu (cf. les actions de gestion sur les lagunes de Pisciu Cane, Santa Ghjulia, Arasu)
- Les suivis biométriques sont également essentiels pour déclencher au moment opportun les actions de pêches « intensives & ciblées »  
(cf. Marchessaux *et al.*, 2024; PTL CB, 2024-2027)



Vi ringraziamo d'avè seguitu  
Merci de votre attention

Merci aux gestionnaires et animateurs des sites  
Natura 2000 pour leurs données

« Les espèces invasives font couler beaucoup d'encre...  
....mais aussi nos équilibres écologiques et économiques. »