



Mise en place de la base de données de suivi de la continuité écologique et du potentiel d'accueil des marais littoraux pour les poissons migrateurs et notamment de l'anguille européenne

- *Millan Norma CEN Occitanie/PRLM*
- *Bossaert Mathieu CEN Occitanie*

Contexte et Objectifs

Croiser des données de terrain et des référentiels pour:

- ❖ Fournir des descripteurs environnementaux pertinents pour la continuité écologique et le potentiel d'accueil sur la base d'indicateurs connus (de milieu et de l'espèce choisi comme test du modèle)
- ❖ Permettre la visualisation cartographique de ces zones à restaurer ou à préserver
- ❖ D'amorcer une réflexion quant aux leviers d'action possibles pour améliorer la continuité piscicole et les conditions d'accueil de l'anguille européenne

Données intégrées dans la base

❖ Données référentielles

- BDOE (ouvrages hydrauliques: barrages, seuils, stations de pompage etc.)
- Référentiel protocole d'identification et de délimitation des unités hydrauliques cohérentes
- Base de données Filmed (relevés de données physico-chimiques)
- BD topage
- BD cartage
- Référentiel ligne de côte (SHOM)
- Base de données IGEN

❖ Données de terrain liées au site en gestion (*exemple levée de données aux ouvrages du site du Canavérier*)

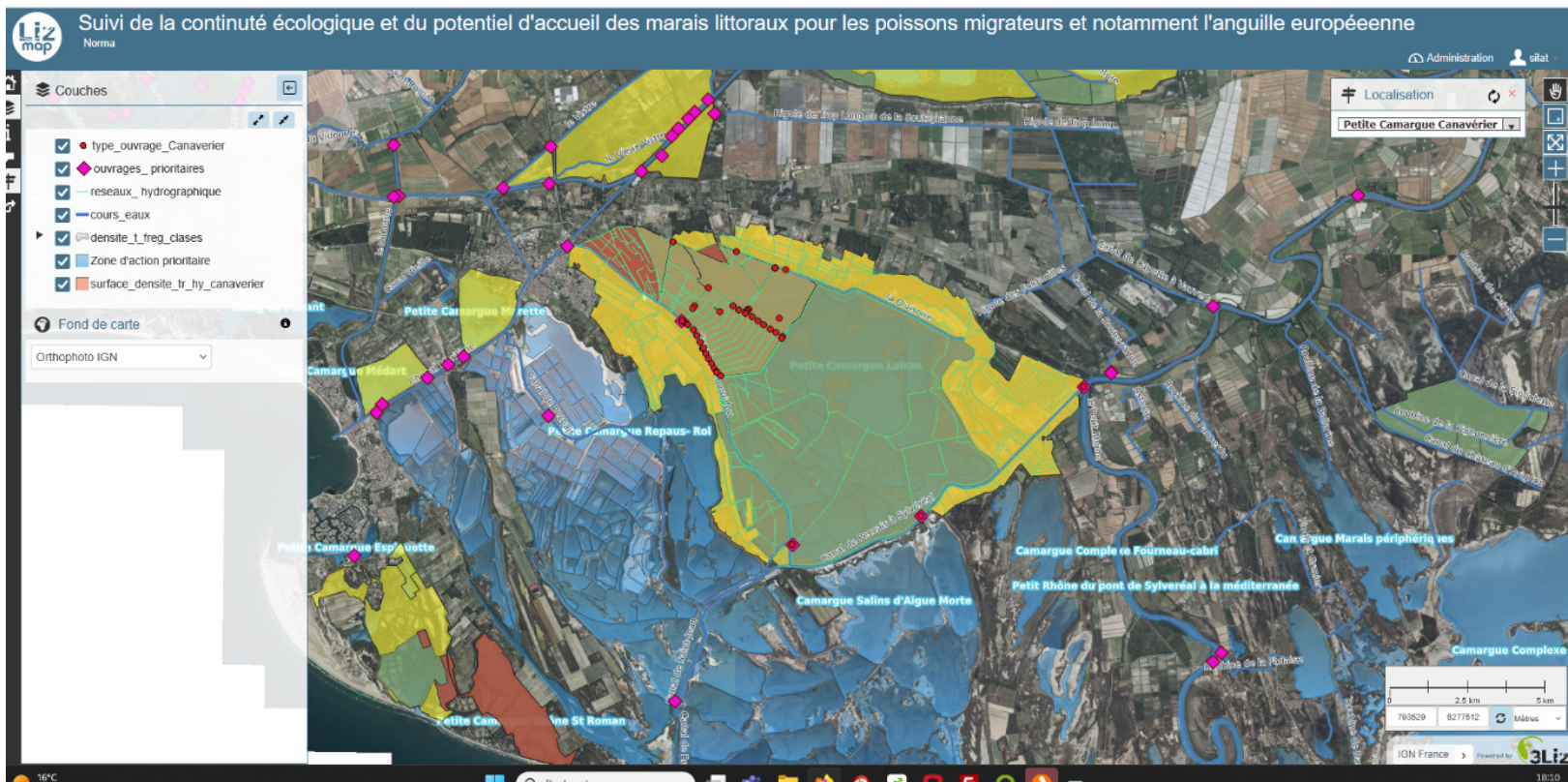
- Indicateurs physico-chimiques mesurés in situ par le gestionnaire du site

Résultats obtenus

❖ Descripteurs extraits:

- Nombre des ouvrages , surface par UHC et par niveau
- Pourcentage total de densité des cours d'eau par unité et par niveau
- Taux de fragmentation ou porosité
- Nombre des ouvrages et distance des ouvrages tels que stations de pompage et seuils.
- Ouvrages prioritaires à la mer
- Ouvrages selon Plagepomi
- Recensement de tous les ouvrages sur un rayon de 25 km a partir de la ligne de côte
- Données physico chimiques FILMED de tous les UHC
- Seuils de température, salinité et oxygène selon la littérature appliquée à tous les UHC
- Intégration de ZAP/ZALT

Résultats obtenus



Problèmes rencontrés

- ❖ Données hétérogènes en non standardisées
- ❖ Les tables et référentiels ne couvrent pas encore l'ensemble du périmètre nécessaire
- ❖ D'un total de 44 tables seulement 14 sont intégrées, il reste 30 tables à compléter.
- ❖ Résultats des enquêtes terrain à intégrer
- ❖ Données Naïades (données de qualité des eaux de surface continentale (cours d'eau et plans d'eau))

Prochaines étapes

- ❖ Données à intégrer (pas de station attachée aux UHC)
- ❖ Finaliser l'intégration des données manquantes
- ❖ Poursuivre la standardisation des données avec ODK
- ❖ Partager les résultats via un tableau de bord
- ❖ L'interface utilisateur reste à concevoir pour une exploitation complète

Contribution aux enjeux environnementaux

- ❖ Cette base de données permet de prioriser les zones menacées et à fort valeur écologique notamment pour les anguilles en réponse aux enjeux (écologiques, réglementaire...)
- En identifiant les zones à risque (pollution, obstacles non gères, faibles débits...)
- En proposant des zones propices à la migration ou au développement de l'espèce
- En fournissant une base solide et interrogeable et facilitant la lecture de données pour la prise de décision des parties prenantes de la gestion de l'eau et de la gouvernance du site.



Cofinancé par l'Union européenne. Les points de vue et les opinions exprimés sont toutefois ceux des auteurs et ne reflètent pas nécessairement ceux de l'Union européenne ou de CINEA. Ni l'Union européenne ni l'autorité chargée de l'octroi de la subvention ne peuvent en être tenues pour responsables.