

Réflexions sur la valorisation du Crabe Bleu en Corse

Sophie Guillot présidente de l'association Biodiv'Corsica



Biodiv' Corsica toute jeune et déjà engagée :

- Créée en Avril 2024 pour:
- mettre au service de la protection de la biodiversité nos savoir-faire entrepreneuriaux.
- Collaborer avec les acteurs locaux et nationaux et trouver des synergies (Comité des pêches, OEC, INRA, DREETS, Mécènes et population etc...)
- Comprendre et décrypter les enjeux, les freins et les opportunités liées à l'exploitation du crabe bleu en Corse

➔ Imaginer une solution pérenne, profitable, soutenable et en circuit court qui permettrait de contribuer à diminuer l'impact de cette espèce invasive.

Première action en 2024 : distribution de cages aux pêcheurs des étangs impactés pour permettre le prélèvement des crabes : **retour d'expérience** les cages n'ont pas été utilisées car il n'y a pas de débouchés en Corse!



Biodiv' Corsica
Inseme pè nustra Natura

À propos de nous

Une association Loi 1901 dédiée à la protection et la défense de la biodiversité en Corse



Particularités liées à la topographie de la Corse

- 4 grands étangs salés touchés sur toute la côte orientale de la corse = géographie étendue
- Petites activités de pêche sur ces étangs qui vont disparaître rapidement si rien n'est fait
- Pas/peu de chaîne du froid sur ces points géographiques
- Pas de chaîne logistique associée
- Pas de point de massification en corse









Des points de faiblesse et des obstacles à franchir

- Le crabe bleu n'est pas assez valorisé sur les tables des restaurants
- Beaucoup de pêche récréative qui propose les crabes aux restaurants à des prix dérisoires
- Décorticage des crabes très manuel et très long
- Ne pas relâcher les femelles grainées ce qui s'oppose au calibrage (consommation humaine)
- Saisonnalité de la pêche...

Quels sont les débouchés possibles?

→ Penser équilibre/pérennité/circuit court et ouvrir les yeux sur ce qui a déjà été fait ailleurs ...

Alimentaire : « Se non puoi eliminarli, mangiali. »

- Crabes vendus vivants 
- Crabes semi décortiqués pour les CHR 
- Chair décortiquée 
- Crabes transformés (bisque, soupe, etc...)  
- Congélation (semi décortiqués, décortiqués, transformés) 









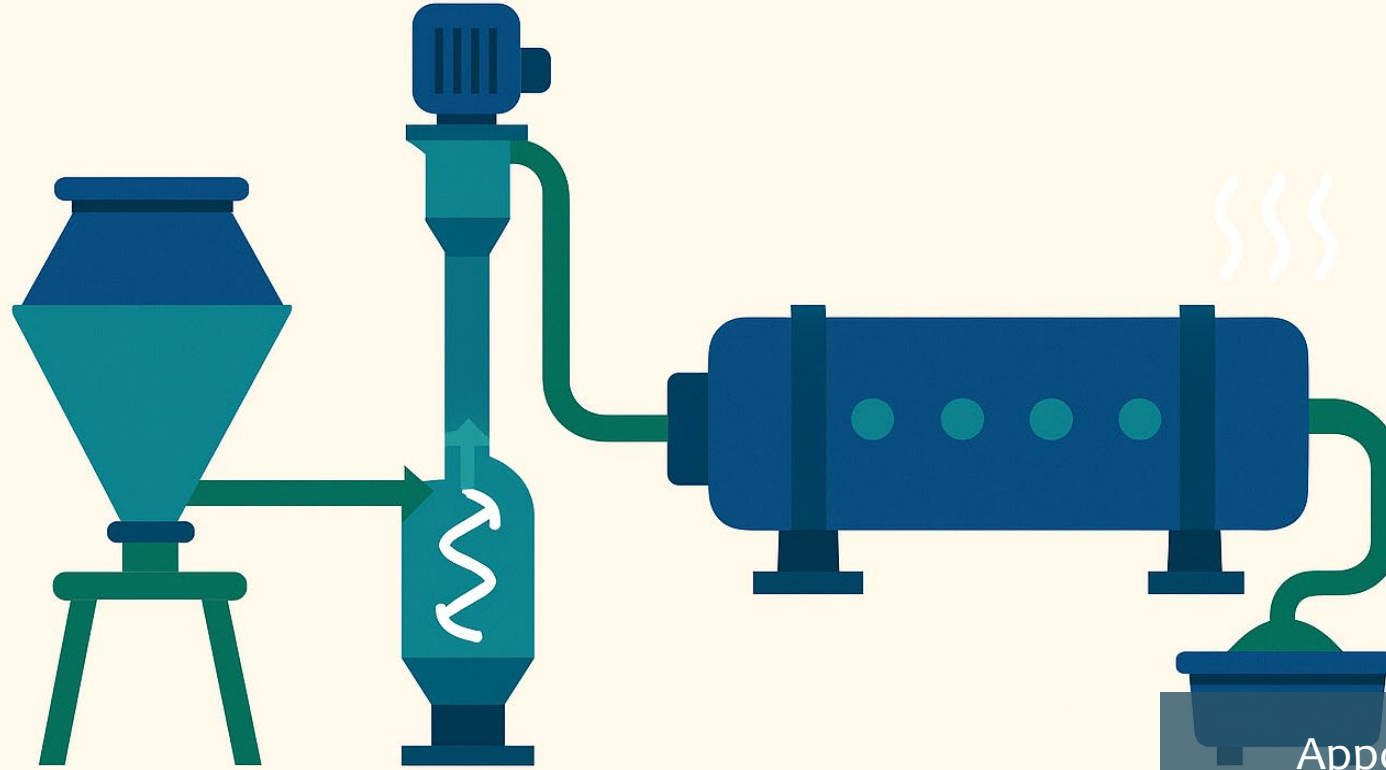
Circuit court



Export

Industriel – Agriculture - Elevage

- Exploitation de la chitine contenue dans les carapaces (Cosmétique, médecine, industrie, industrie alimentaire...) 
- Fabrication de chitosane (issue de la chitine) c'est-à-dire aller plus loin dans la transformation de la chitine (Valeur Ajoutée) 
- Fabrication de d'engrais organo-minéraux à destination de l'agriculture (apport en calcium et en chitine)  
- Farines protéiques et carapaces broyées à destination des élevages de poissons  



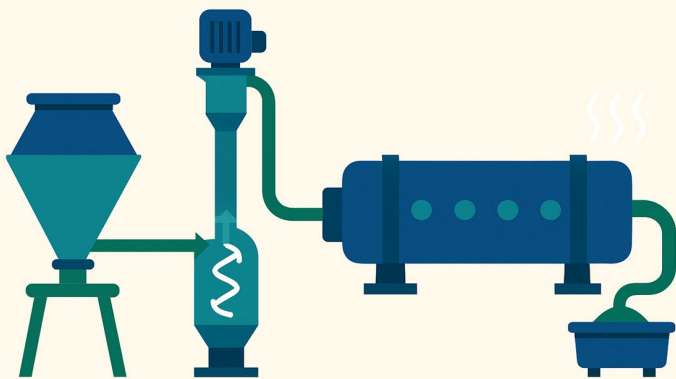
Nos pistes de réflexion

Apporter notre savoir faire industriel et managérial, trouver des financements, embarquer notre écosystème

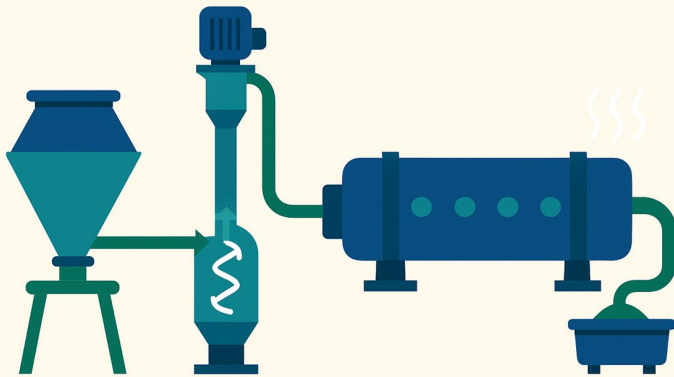
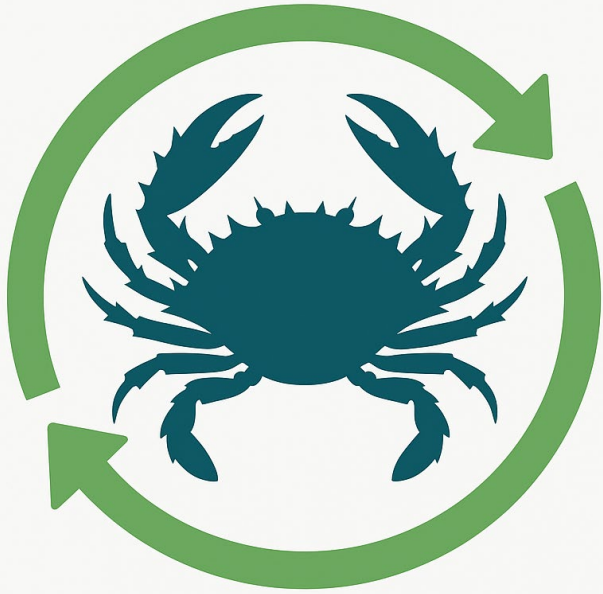


Création d'une unité pilote de transformation pour des produits à destination de l'agriculture et de l'élevage

Fabriquer des engrais et/ou des appâts et compléments alimentaires



- S'affranchir de la nécessité de transformer le crabe frais et vivant
- Pas de calibrage nécessaire donc pas de rejets de femelles grainées.
- Circuit court et débouchés locaux (agriculteurs de la plaine orientale, élevage de poissons à Ajaccio)
- Assurer un revenu décent aux pêcheurs de nos étangs qui leur permettra de prélever durant toute la saison (test grâce à l'unité pilote)
- Commercialiser des produits toutes l'année sans nécessité de stocker au froid ou congelé.



Feuille de route Pour une éventuelle validation

Penser durable c'est avoir un projet « qui tient la route »!

- Trouver un financement par le biais de notre association (fonds propres), fonds publics (fonds verts, OFB, FEAMPA...) et mécénat
- Confirmer un partenariat avec le comité des pêches de Corse et les pêcheurs concernés.
- Sourcer les machines nécessaires et un lieu de test proche d'un étang.
- S'assurer des moyens de prélèvement pour ce test (validation cages, autre...)
- Nouer un partenariat avec le milieu scientifique pour les différents tests à effectuer (Laboratoires d'Université, INRA...)
- Tester auprès de quelques agriculteurs les produits.



Biodiv' Corsica
Inseme pè nustra Natura

**Merci de votre
attention**

Sophie GUILLOT



+04 95 57 03 87



info@biodivcorsica.fr



[Biodiv'Corsica](#)

