



cbn

CONSERVATOIRE
BOTANIQUE NATIONAL
MÉDITERRANÉEN

**ALTHENIE FILIFORME
(*ALTHENIA FILIFORMIS* PETIT)**

Espèce des lagunes temporaires méditerranéennes

QUELLE EST CETTE PLANTE ?

NOM COMMUN

Althénie filiforme

NOM SCIENTIFIQUE

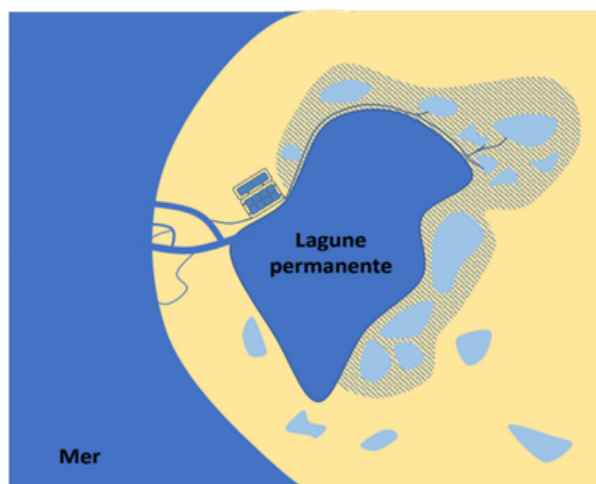
Althenia filiformis

FAMILLE

Potamogetonaceae

ÉCOLOGIE

Plante rhizomateuse, l'Althénie filiforme colonise les étangs et les lagunes d'eaux saumâtres temporaires pouvant devenir hyperhalins avant l'assèchement. Sa germination est optimale à 20°C et à 13‰ de salinité. Sa phénologie est influencée par les interactions entre la salinité, la température de la lagune, et le cycle hydrologique (date de mise en eau).



- Milieu terrestre
- Eaux permanentes
- Lagunes temporaires méditerranéennes ✓
- Zones d'habitats terrestres submergées une partie de l'année

COMMENT LA RECONNAITRE ?

ASPECT GÉNÉRAL

Plante herbacée aquatique vivace ou annuelle de 3 à 20 cm de longueur, à rhizomes souterrains émettant régulièrement des tiges. Présence d'une écaille à l'entre-noeud du rhizome.

FEUILLES

Feuilles à gaine embrassant la tige et à marges libres non soudées. Stipules à la base du limbe allongées et terminées en pointe. Feuilles très étroites, de 0,1 à 0,2 mm de large, avec une extrémité aiguë et marge lisse (non dentée).

FLEURS

Inflorescence à fleurs unisexuées mâles ou femelles groupées à la base des feuilles et cachées dans les stipules, les fleurs mâles et femelles sont sur les mêmes noeuds. Stipule terminée en pointe.

FRUITS

Fruit à style allongé et sommet épaissi à maturité.

FLORAISON

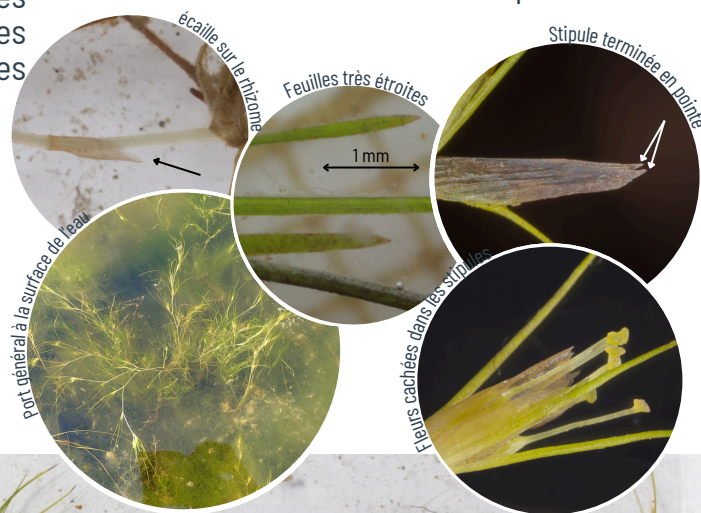
J	F	M	A	M	J	J	A	S	O	N	D
---	---	---	---	---	---	---	---	---	---	---	---

FRUCTIFICATION

J	F	M	A	M	J	J	A	S	O	N	D
---	---	---	---	---	---	---	---	---	---	---	---

RISQUE DE CONFUSION

L'Althénie filiforme est caractéristique et ne présente pas de risque de confusion dans son milieu lorsqu'elle porte des fleurs ou des fruits. Au stade végétatif, la confusion avec *R. maritima* est possible.



OÙ LA TROUVER ?

RÉPARTITION

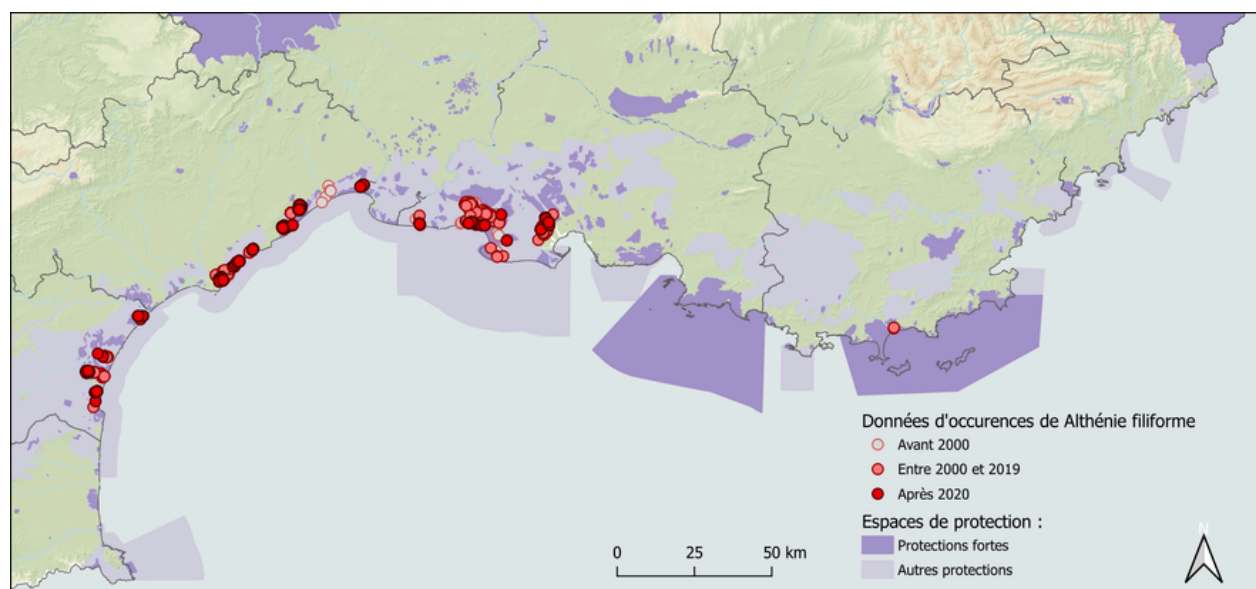
La sous-espèce *filiformis* est présente sur les côtes méditerranéennes françaises continentales et en Corse. Ailleurs dans le monde, elle est présente dans les Pouilles en Italie et récemment a été signalée en Afrique du Sud.

La sous-espèce *orientalis* est présente sur les côtes atlantiques françaises et mentionnée sur le littoral de l'Hérault, et également en Corse où sa présence est à vérifier car elle n'a pas été revue depuis 1849. Ailleurs dans le monde elle est présente dans le bassin méditerranéen et dans la région irano-touranienne.

RÉPARTITION SUR LE LITTORAL MÉDITERRANÉEN FRANÇAIS CONTINENTAL

En région Occitanie, elle est présente dans l'Aude, l'Hérault et le Gard.

En région Provence-Alpes-Côte d'Azur, elle est principalement présente dans les Bouches-du-Rhône, en Camargue, et ponctuellement dans le Var à Hyères.



Menaces

- Changement climatique
- Gestion de l'eau
- Sur-fréquentation, en particulier en période d'assec
- Pollutions agricoles et urbains dûs au lessivage des bassins versants

QUELS SONT SES STATUTS ?

PROTECTION

Protection régionale en région PACA (arrêté du 9 mai 1994)

Protection régionale en ex-Languedoc-Roussillon (arrêté du 29 octobre 1997)

STATUT UICN

VU en Provence-Alpes-Côte d'Azur

NT en France

HIERARCHISATION RESEDA-Flore

Hiérarchisation du RESEau D'Acteurs pour la conservation de la flore méditerranéenne, définissant 4 niveaux d'enjeu : FAI faible, MOY Moyen, FOR fort, et TFO très fort.

FOR en région méditerranéenne française

LES BONNES PRATIQUES



A FAIRE

Préserver son habitat, les lagunes temporaires, et leur bon état de fonctionnement.



A NE PAS FAIRE

Cette plante est protégée, elle ne peut être détruite, altérée ou transportée.

En conséquence, il faut éviter :

- De la cueillir
- De la piétiner
- De détruire son milieu

BIBLIOGRAPHIE

Latron M., Faure K., Allies A., Massart P., Alric R., Papuga G., 2021. Plan régional d'actions en faveur des lagunes temporaires méditerranéennes. Conservatoire botanique national méditerranéen, Tour du Valat. 172 p.

Noble V., Van es J., Delauge J., Meyer D., Hayot C., 2016. Liste rouge régionale de la flore vasculaire de Provence-Alpes-Côte d'Azur. UICN France, Paris. 20 p.

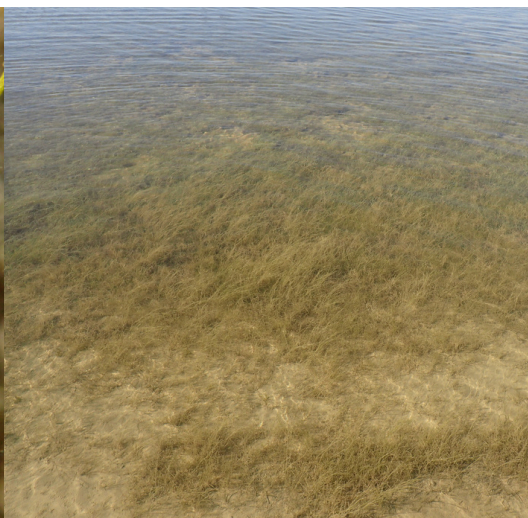
UICN France, FCBN, AFB, MNHN (2018). La liste rouge des espèces menacées en France - Chapitre Flore vasculaire de France métropolitaine; Paris. 32 p.

Le Berre M., Diadema K. (Coord.) 2021. Hiérarchisation des taxons - Stratégie de conservation de la flore vasculaire en région Méditerranéenne. Rapport d'étude. CBNMED, CBNC, CBNA, CBNMC, RESEDA-Flore. 23 p.+ Ann

<https://cbnmed.fr>

<https://reseda-flore.eu>

<https://invmed.fr>



Althénie filiforme : inflorescence, milieu et individu

Financé par

