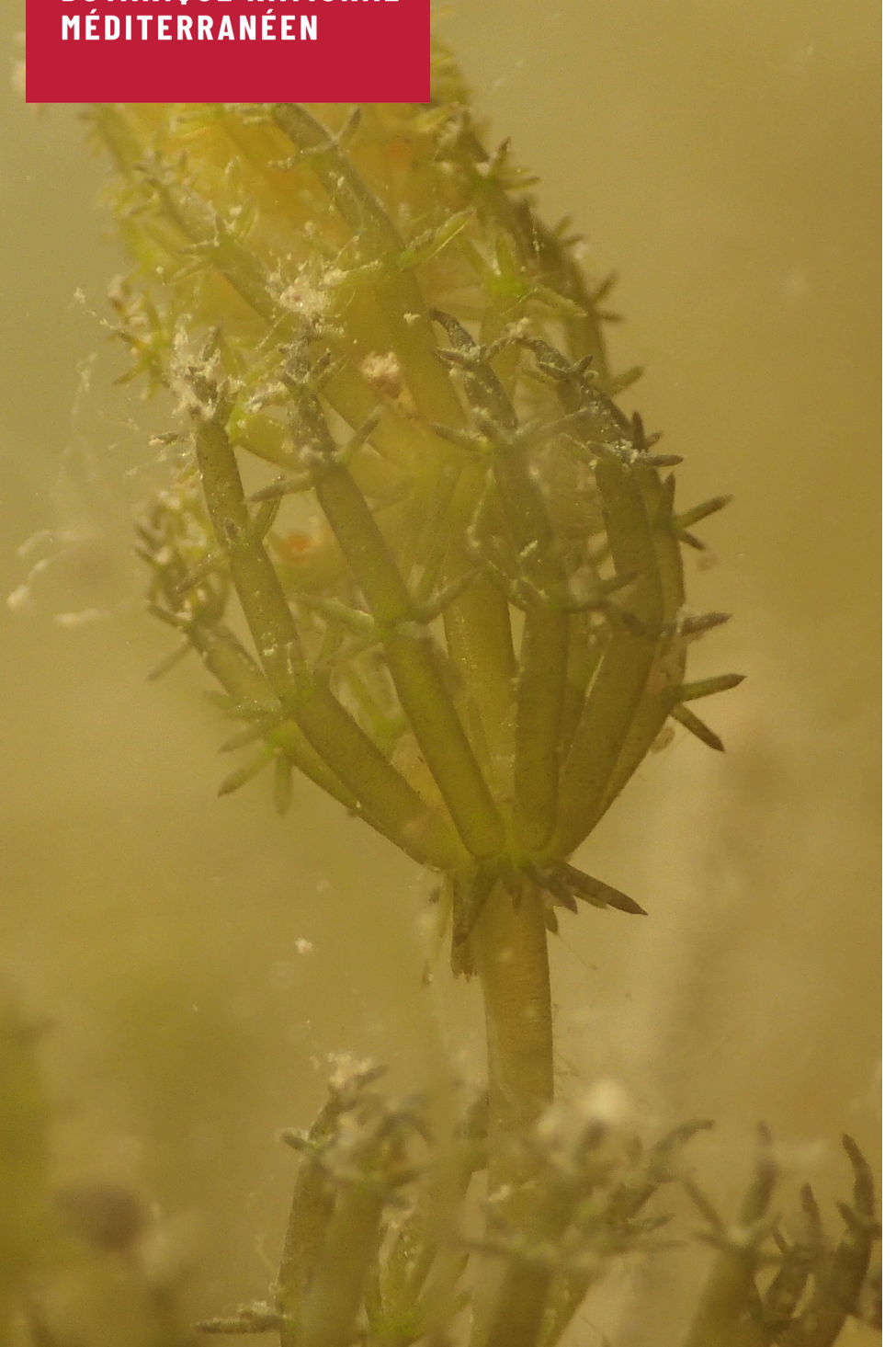




cbn

CONSERVATOIRE
BOTANIQUE NATIONAL
MÉDITERRANÉEN



CHARACÉE À QUEUE DE RENARD
(*LAMPROTHAMNIUM PAPULOSUM* (WALLR.) J.GROVES)

Espèce des lagunes temporaires méditerranéennes

QUELLE EST CETTE PLANTE ?

NOM COMMUN

Characée à queue de renard

NOM SCIENTIFIQUE

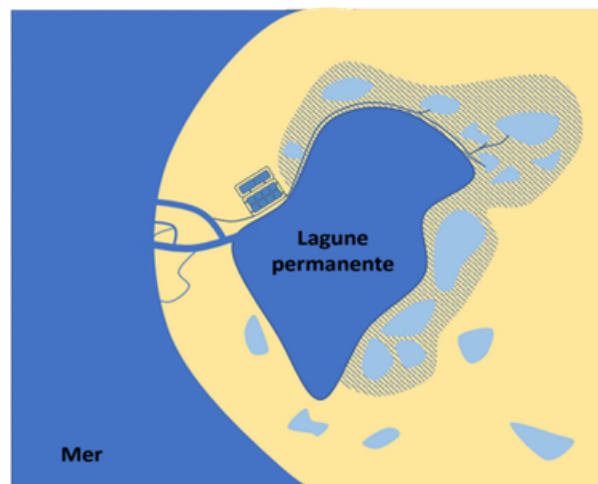
Lamprothamnium papulosum

FAMILLE

Characeae

ÉCOLOGIE

Algue annuelle à pérenne typique des eaux saumâtres à salées, principalement temporaires et peu profond (< 1 m). Elle colonise les plans d'eau présentant de grandes variations de salinité. Germant de préférence à des taux de salinité < 10 ‰ (souvent atteints à l'automne) elle peut se reproduire jusqu'à au moins 40 ‰ (supportant ainsi très bien l'augmentation de salinité lié à l'évaporation estivale). On la retrouve sur des sols sableux aux grains plus ou moins grossiers et/ou coquilliers, elle supporte mal l'envasement.



- Milieu terrestre
- Eaux permanentes
- Lagunes temporaires méditerranéennes
- Zones d'habitats terrestres submergées une partie de l'année

COMMENT LA RECONNAITRE ?

ASPECT GÉNÉRAL

Plante à port dressé mesurant en moyenne de 10 à 20 cm de hauteur (jusqu'à 40 cm dans les habitats les plus profonds). Sa couleur varie de vert clair à vert noirâtre.

Présence d'un filament proembryonnaire (sorte de primo-feuille linéaire pouvant persister à la maturité de la plante, partant de sa base).

VERTICILES ET RAMEAUX

Verticilles composés de 6 à 8 rameaux, chacun comportant 4 à 5 segments.

Rameaux stériles flexueux, pouvant mesurer jusqu'à 7 cm, et dépourvus de cellules bractées. Rameaux fertiles plus courts (< 2 cm) raides et recourbés vers l'axe. Bractées visibles et longues, bractéoles éventuellement présentes.

ORGANES REPRODUCTEURS

sexuée : Ils se trouvent sur les deux premiers nœuds des rameaux, avec une anthéridie solitaire ou en paire (♂) positionné au-dessus d'un oogone solitaire (♀). Ils sont de couleur orange.

asexuée : Des bulbilles sphériques blanchâtres se développent au niveau des rhizoïdes (équivalent des rhizomes).

FLORAISON

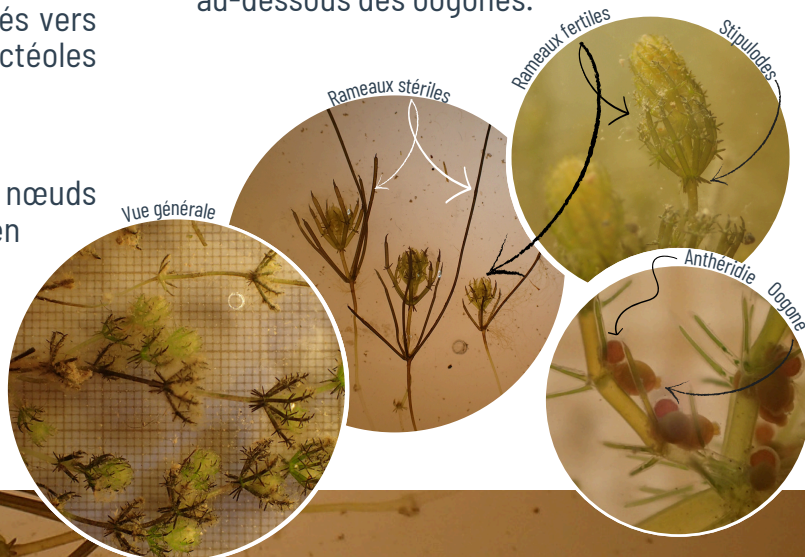
J	F	M	A	M	J	J	A	S	O	N	D
---	---	---	---	---	---	---	---	---	---	---	---

FRUCTIFICATION

J	F	M	A	M	J	J	A	S	O	N	D
---	---	---	---	---	---	---	---	---	---	---	---

RISQUE DE CONFUSION

Pas de risque de confusion dans les lagunes temporaires. Cependant, elle peut rappeler *Chara Braunii* qui se distingue entre autre par le port de ses anthéridies au-dessous des oogones.



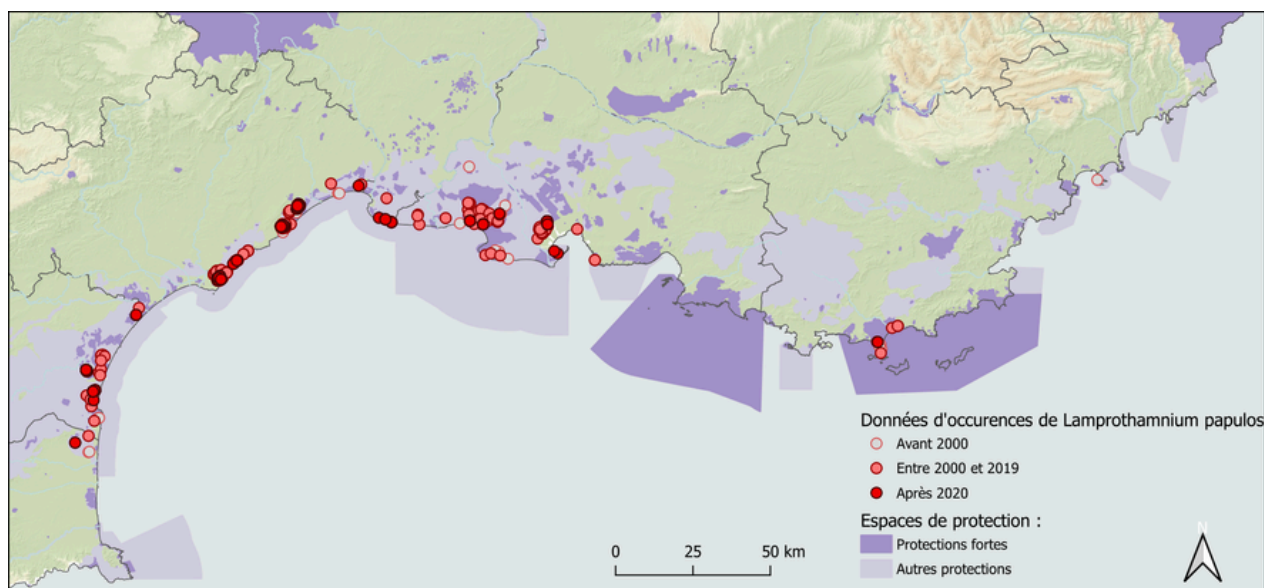
OÙ LE TROUVER ?

RÉPARTITION

La Characée à queue de renard est présent sur les côtes d'Afrique, d'Europe, d'Asie et en Australie. En Europe, il se retrouve de la Scandinavie jusqu'au bassin méditerranéen. En France on le trouve aussi bien sur les côte atlantique que méditerranéennes.

RÉPARTITION SUR LE LITTORAL MÉDITERRANÉEN FRANÇAIS CONTINENTAL

En région Occitanie, il est présent dans les Pyrénées-Orientales, l'Aude, l'Hérault et le Gard. En région Provence-Alpes-Côte d'Azur, il est principalement présent dans les Bouches-du-Rhône, ainsi que dans le Var.



Menaces

- Eutrophisation
- Changement climatique
- Gestion de l'eau
- Sur-fréquentation, en particulier en période d'assec
- Résidus agricoles et urbains dûs au lessivage des bassins versants

QUELS SONT SES STATUTS ?

PROTECTION

Pas de protection nationale.
Protection régionale en Aquitaine (arrêté du 8 mars 2002)

STATUT UICN

Pas de liste rouge pour les characées.

LES BONNES PRATIQUES



A FAIRE

Préserver son habitat, les lagunes temporaires, et leur bon état de fonctionnement.



A NE PAS FAIRE

Cette algue n'est pas protégée sur le littoral méditerranéen.

Il faut cependant éviter :

- De la cueillir
- De la piétiner
- De détruire son milieu

BIBLIOGRAPHIE

Latron M., Faure K., Allies A., Massart P., Alric R., Papuga G., 2021. Plan régional d'actions en faveur des lagunes temporaires méditerranéennes. Conservatoire botanique national méditerranéen, Tour du Valat. 172 p.

Mouronval J.-B., Baudoin S., Borel N., Soulié-Märsche I., Kleczewski M., Grillas P., 2015. Guide des Characées de France méditerranéenne. Office National de la Chasse et de la Faune Sauvage, 195 p. + Ann

<https://cbnmed.fr>

<https://reseda-flore.eu>

<https://invmed.fr>



Characée à queue de renard : rameau fructifère, vue générale et organes reproducteurs

Financé par

