

cbn

CONSERVATOIRE
BOTANIQUE NATIONAL
MÉDITERRANÉEN

Pied femelle



RIELLA HELICOPHYLLA

(RIELLA HELICOPHYLLA (BORY & MONT.) MONT.)

Espèce des lagunes temporaires méditerranéennes

QUELLE EST CETTE PLANTE ?

NOM COMMUN

Riella à thalle hélicoïde

NOM SCIENTIFIQUE

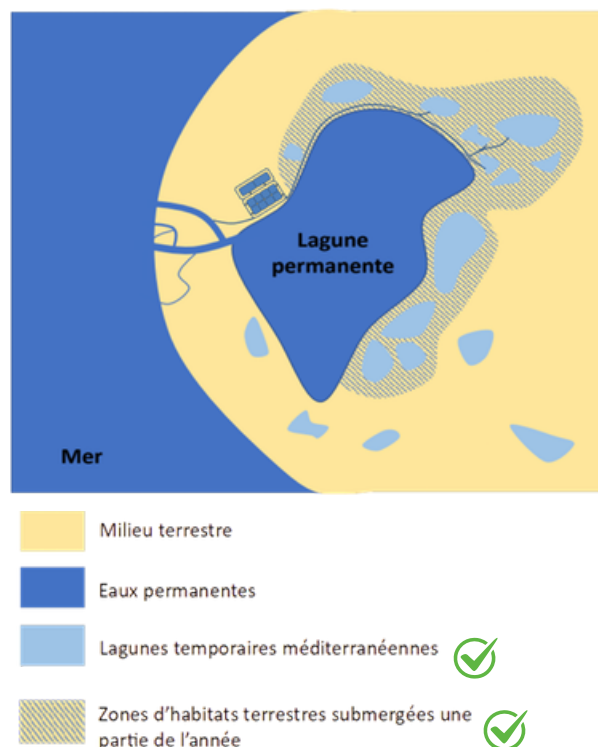
Riella helicophylla

FAMILLE

Riellaceae

ÉCOLOGIE

Bryophyte annuelle aquatique, vivant dans les eaux faiblement saumâtres à hyperalines, elle se rencontre dans des milieux peu profonds (<1m) temporairement inondés. Lorsque les conditions sont défavorables, les spores peuvent rester en dormance dans le sol pendant au moins trois ans. Elle tolère de fortes intensités lumineuses. Elle se trouve dans les substrats vaseux, sableux ou argileux, de pH variant entre 7 et 8.5. Espèce pionnière, elle est peu compétitrice.



COMMENT LA RECONNAITRE ?

ASPECT GÉNÉRAL

Très petite bryophyte annuelle de 2 à 3 cm. Thalle dressé, axe principal portant une aile membraneuse d'un côté et de petites écailles lancéolées de l'autre.

ORGANES REPRODUCTEURS

Plante dioïque (dont les individus sont soit mâles soit femelles).

Sur les plantes mâles, anthéridies très petites, disposées en rang sur la marge de l'aile membraneuse du thalle.

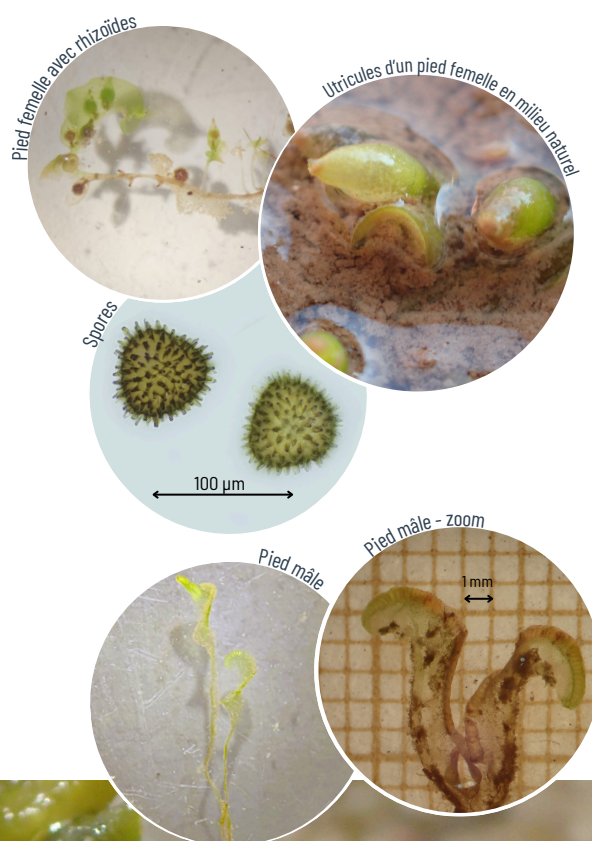
Sur les plantes femelles, capsules (nommées utricules) au sommet du thalle, en forme de vessie, protégées par un involucre membraneux.

FRUITS

Comme toutes les bryophytes *R. helicophylla* produit des spores. Ceux-ci sont gros et peu nombreux, ils nécessitent un assec pour finaliser leur maturation.

RISQUE DE CONFUSION

Avec *Riella notarisii* que l'on trouve parfois sur de mêmes pièces d'eau. *R. notarisii* peut être distingué de *R. helicophylla* par une odeur de coriandre lorsqu'on l'écrase.



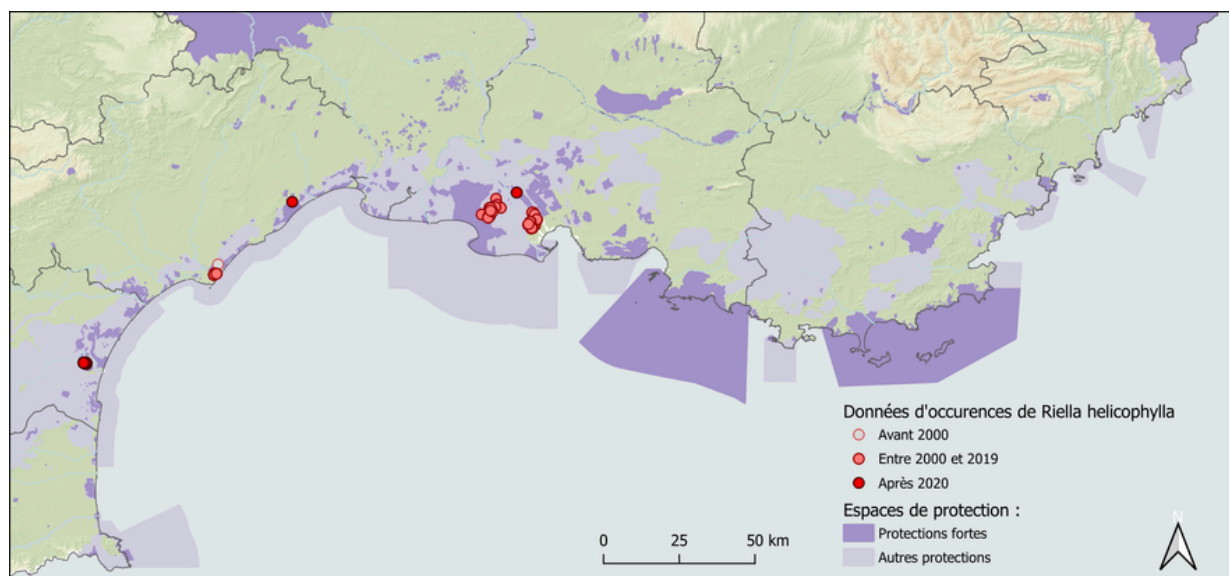
OÙ LA TROUVER ?

RÉPARTITION

Endémique du bassin méditerranéen, la Riella à thalle hélicoïde est présente notamment en Espagne, en France, au Portugal, à Malte, en Algérie et en Asie mineure.

RÉPARTITION SUR LE LITTORAL MÉDITERRANÉEN FRANÇAIS CONTINENTAL

Elle n'est connue que dans de rares stations sur le littoral méditerranéen continental dans l'Aude, l'Hérault et les Bouches-du-Rhône. Cependant, du fait de sa petite taille et de sa présence fugace et très irrégulière dans le temps, sa distribution est peut-être sous-estimée.



Menaces

- Changement climatique
- Gestion de l'eau
- Sur-fréquentation, en particulier en période d'assec
- Résidus agricoles et urbains dûs au lessivage des bassins versants

QUELS SONT SES STATUTS ?

PROTECTION

Espèce protégée en France (arrêté du 23 mai 2013)

Inscrite à l'annexe II de la Directive Habitat Faune Flore 92/43/CEE du 21 mai 1992

STATUT UICN

NT en Europe

LES BONNES PRATIQUES



A FAIRE

Préserver son habitat, les lagunes temporaires, et leur bon état de fonctionnement.



A NE PAS FAIRE

Cette plante est protégée, elle ne peut être détruite, altérée ou transportée.

En conséquence, il faut éviter :

- De la cueillir
- De la piétiner
- De détruire son milieu

BIBLIOGRAPHIE

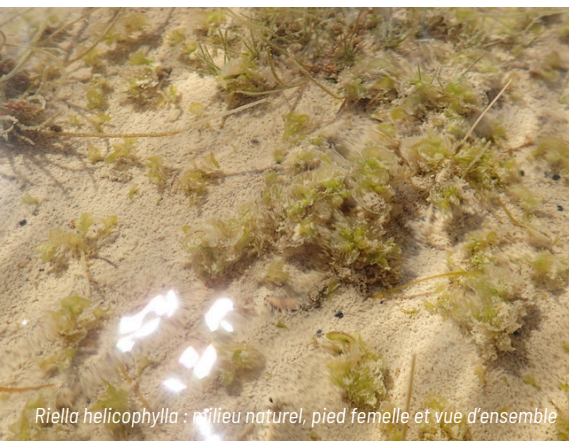
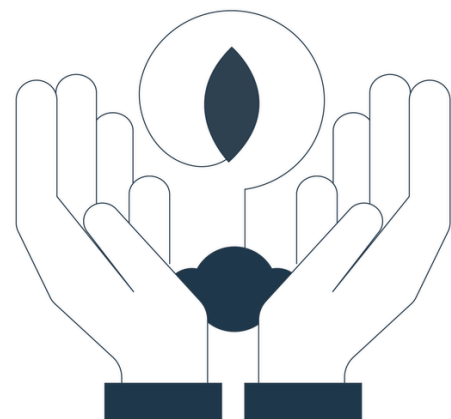
Latron M., Faure K., Allies A., Massart P., Alric R., Papuga G., 2021. Plan régional d'actions en faveur des lagunes temporaires méditerranéennes. Conservatoire botanique national méditerranéen, Tour du Valat. 172 p.

Hodgetts, N., Cálix, M., Englefield, E., Fettes, N., García Criado, M., Patin, L., Nieto, A., Bergamini, A., Bisang, I., Baisheva, E., [...], Żarnowiec, J. (2019). A miniature world in decline: European Red List of Mosses, Liverworts and Hornworts. Brussels, Belgium: IUCN.

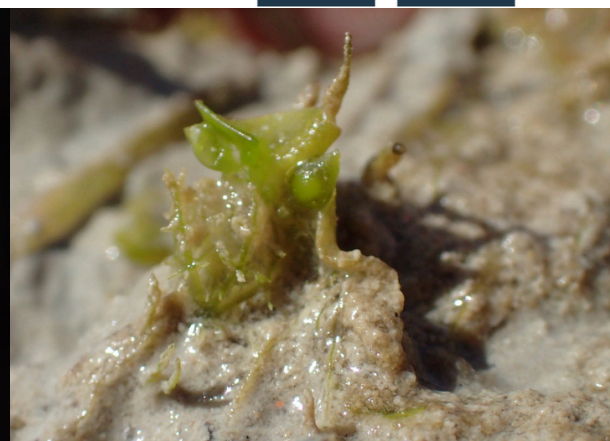
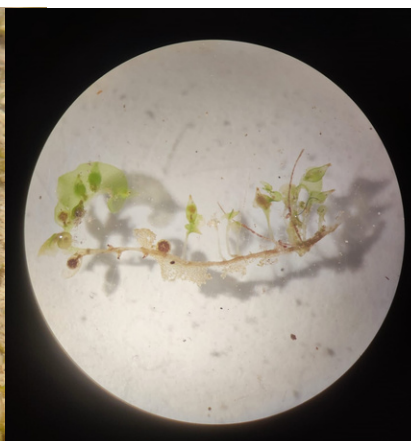
<https://cbnmed.fr>

<https://reseda-flore.eu>

<https://invmed.fr>



Riella helicophylla : milieu naturel, pied femelle et vue d'ensemble



Financé par

