



cbn

CONSERVATOIRE
BOTANIQUE NATIONAL
MÉDITERRANÉEN



RUPPIE SPIRALÉE
(*RUPPIA CIRRHOSA* (PETAGNA) GRANDE)

Espèce des lagunes temporaires méditerranéennes

QUELLE EST CETTE PLANTE ?

NOM COMMUN

Ruppie spiralée

NOM SCIENTIFIQUE

Ruppia cirrhosa

synonyme :

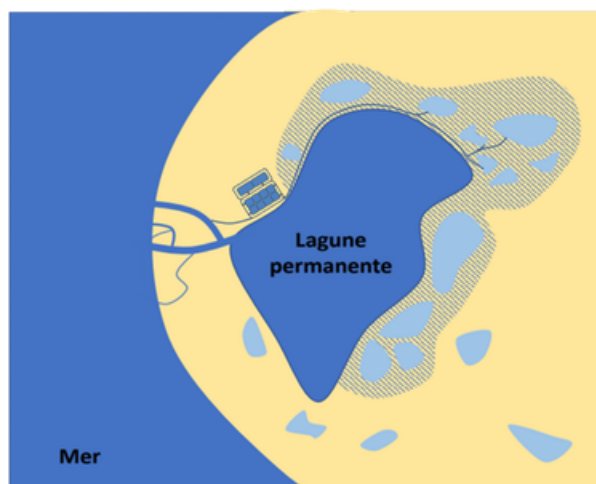
Ruppia spiralis L. ex Dumortier

FAMILLE

Ruppiceae

ÉCOLOGIE

Plante hydrophyte annuelle à vivace, la Ruppie spiralée vit à faible profondeur (<1,2 m) dans des bassins inondés de façon permanente ou quasi-permanente (lagunes, marais, fossés) subissant de grands écarts de salinité, de températures et de luminosité. Elle se trouve dans des eaux allant de 1.5 à 60‰ de salinité. Dans les milieux temporaires, elle est annuelle et seules les graines survivent à l'assec.



- Milieu terrestre
- Eaux permanentes
- Lagunes temporaires méditerranéennes
- Zones d'habitats terrestres submergées une partie de l'année

COMMENT LA RECONNAITRE ?

ASPECT GÉNÉRAL

Plante herbacée vivace à longues tiges vertes souples et ramifiées. Ancrée dans le sol par un rhizome dépourvu d'écaille sur ces entrenœuds.

FEUILLES

Feuilles linéaires, de 0,8 à 1 mm de large, avec une extrémité faiblement aiguë et légèrement dentée. Feuilles avec des mélanocytes, d'où un aspect généralement plus sombre que l'Althénie filiforme.

FLEURS

Fleurs minuscules situées à l'extrémité d'une inflorescence portée par un pédoncule qui se vrille sur lui-même en s'allongeant jusqu'à permettre une pollinisation à la surface de l'eau et se rétracte ensuite au cours de la maturation des fruits. Inflorescence à 2 fleurs subopposées composées chacune de 4 anthères entourant 8 carpelles.

FRUITS

Fruits pédicellés à l'extrémité d'un pédoncule généralement spiralé et bien plus long que l'inflorescence (de 2 à 25 cm).

FLORAISON

J	F	M	A	M	J	J	A	S	O	N	D
---	---	---	---	---	---	---	---	---	---	---	---

FRUCTIFICATION

J	F	M	A	M	J	J	A	S	O	N	D
---	---	---	---	---	---	---	---	---	---	---	---

RISQUE DE CONFUSION

Lorsqu'elle est bien développée, la Ruppie spiralée est caractéristique et ne présente pas de risque de confusion. Au stade juvénile ou pour les individus à fruits avortés, elle peut se confondre avec la *R. maritima*.



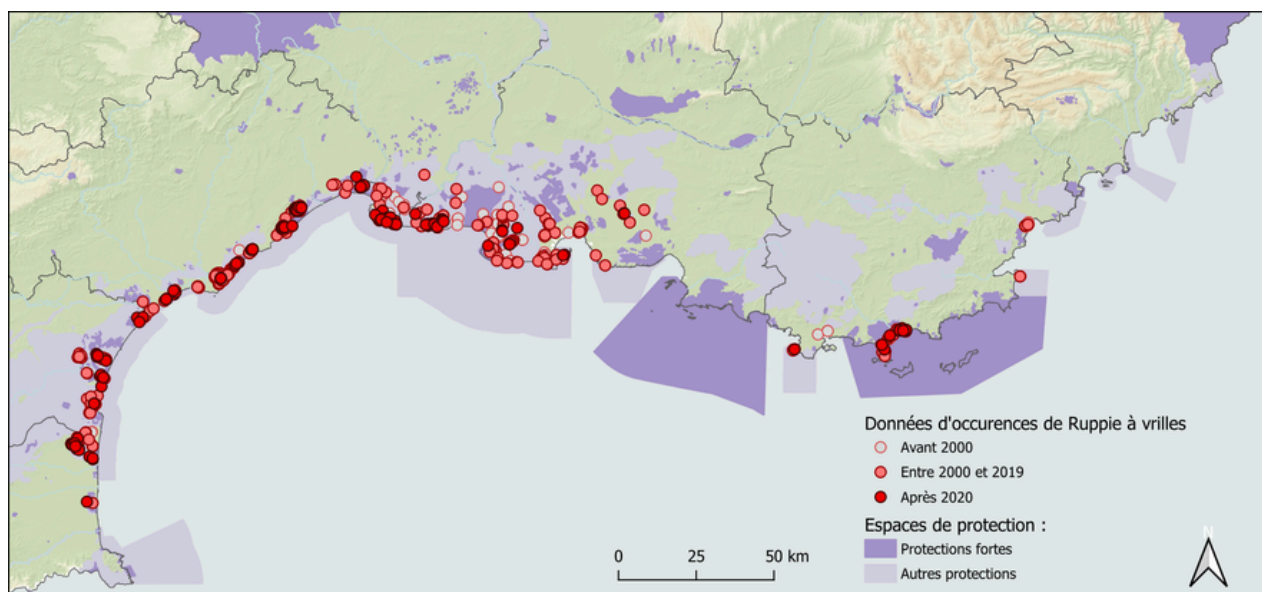
OÙ LA TROUVER ?

RÉPARTITION

La Ruppie spiralée se trouve dans les lagunes permanentes et temporaires du Nord-ouest du bassin méditerranéen, dans les marais et les fossés ainsi que dans les lagunes des côtes atlantiques Européennes.

RÉPARTITION SUR LE LITTORAL MÉDITERRANÉEN FRANÇAIS CONTINENTAL

En région Occitanie, elle est présente dans les Pyrénées-Orientales, l'Aude, l'Hérault et le Gard. En région Provence-Alpes-Côte d'Azur, elle est présente dans les Bouches-du-Rhône et le Var.



Menaces

- Changement climatique
- Gestion de l'eau
- Sur-fréquentation, en particulier en période d'assec
- Résidus agricoles et urbains dûs au lessivage des bassins versants

QUELS SONT SES STATUTS ?

PROTECTION

Aucune protection en France ou en région.

STATUT UICN

LC en France

HIERARCHISATION RESEDA-Flore

Hiérarchisation du RESEau D'Acteurs pour la conservation de la flore méditerranéenne, définissant 4 niveaux d'enjeu : FAI faible, MOY Moyen, FOR fort, et TFO très fort.

MOY en région méditerranéenne française

LES BONNES PRATIQUES



A FAIRE

Préserver son habitat, les lagunes temporaires, et leur bon état de fonctionnement.



A NE PAS FAIRE

Cette plante ne bénéficie d'aucun statut de protection.

Il faut cependant éviter :

- De la cueillir
- De la piétiner
- De détruire son milieu

BIBLIOGRAPHIE

Latron M., Faure K., Allies A., Massart P., Alric R., Papuga G., 2021. Plan régional d'actions en faveur des lagunes temporaires méditerranéennes. Conservatoire botanique national méditerranéen, Tour du Valat. 172 p.

Noble V., Van es J., Delauge J., Meyer D., Hayot C., 2016. Liste rouge régionale de la flore vasculaire de Provence-Alpes-Côte d'Azur. UICN France, Paris. 20 p.

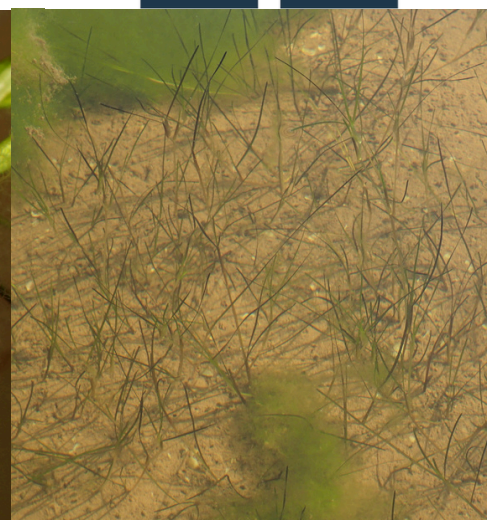
UICN France, FCBN, AFB, MNHN (2018). La liste rouge des espèces menacées en France - Chapitre Flore vasculaire de France métropolitaine; Paris. 32 p.

Le Berre M., Diadema K. (Coord.) 2021. Hiérarchisation des taxons - Stratégie de conservation de la flore vasculaire en région Méditerranéenne. Rapport d'étude. CBNMED, CBNC, CBNA, CBNMC, RESEDA-Flore. 23 p.+ Ann

<https://cbnmed.fr>

<https://reseda-flore.eu>

<https://invmed.fr>



Ruppia spiralee : inflorescence développée, jeune inflorescence et vue d'ensemble

Financé par

