



cbn

CONSERVATOIRE
BOTANIQUE NATIONAL
MÉDITERRANÉEN



TOLYPELLE SALINE
(TOLYPELLA SALINA R. CORILLION)

Espèce des lagunes temporaires méditerranéennes

QUELLE EST CETTE PLANTE ?

NOM COMMUN

Tolypelle saline

NOM LATIN

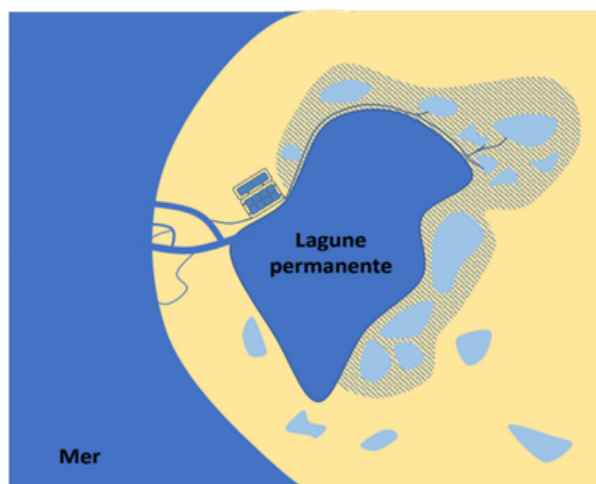
Tolypella salina

FAMILLE

Characeae

ÉCOLOGIE

Petite algue annuelle découverte récemment (1959), elle se trouve dans les plans d'eau saumâtres temporairement inondés à fond plat et peu profonds, dont la salinité est comprise entre 1 et ≥ 40 ‰. La plupart de ses stations se situent sur d'anciens salins mais elle se rencontre également en lagunes temporaires naturelles et dans des stations inondées de steppes à salicornes. C'est une espèce pionnière, peu compétitrice. Elle a un cycle de vie court, adapté aux milieux à mise en eau temporaire.



- Milieu terrestre
- Eaux permanentes
- Lagunes temporaires méditerranéennes ✓
- Zones d'habitats terrestres submergées une partie de l'année ✓

COMMENT LA RECONNAITRE ?

ASPECT GÉNÉRAL

Plante à port dressé, de petite taille (de 5 à 15 cm de hauteur), vert brillant à brunâtre. Présence d'un filament proembryonnaire (sorte de primo-feuille linéaire pouvant persister à la maturité de la plante, partant de sa base et plus longue que l'individu lui-même).

VERTICILLE ET RAMEAUX

Verticilles de 6 à 8 rameaux fertiles divisés deux à trois fois, formant de petites têtes très denses. Extrémité des rameaux arrondie ou obtuse.

ORGANES REPRODUCTEURS

Anthéridies (♂) et oogones (♀) disposées ensemble à la base des verticilles et au premier nœud des rameaux.

FRUITS

Oospores (organe femelle fécondé) de petite taille, 0.38 x 0.35 mm max., de couleur châtaigne. Ils contiennent les spores qui, une fois libérés, restent dans la vase où ils survivront à l'assèchement. Ces derniers germent à l'automne dans des eaux peu salées (< 20 ‰) et froides.

FLORAISON

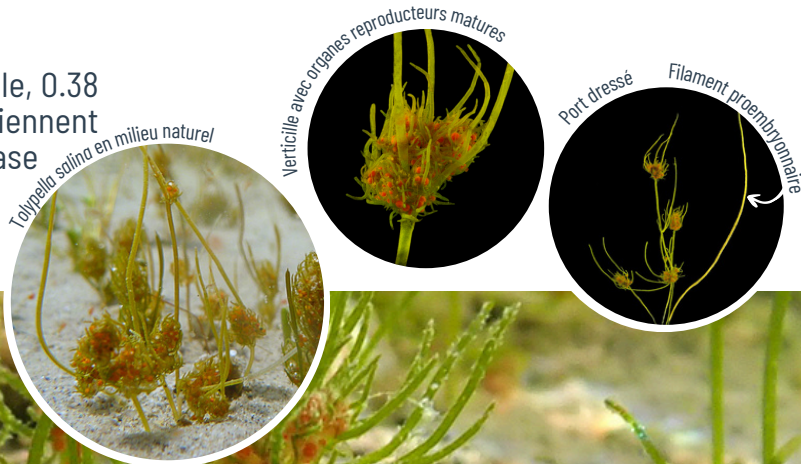
J	F	M	A	M	J	J	A	S	O	N	D
---	---	---	---	---	---	---	---	---	---	---	---

FRUCTIFICATION

J	F	M	A	M	J	J	A	S	O	N	D
---	---	---	---	---	---	---	---	---	---	---	---

RISQUE DE CONFUSION

Avec *Tolypella nidifica* (Tolipelle nid d'oiseau) ou *Tolypella glomerata* (Tolipelle agglomérée). Seule une analyse au microscope des oospores ou une analyse génétique permet de les différencier.



OÙ LA TROUVER ?

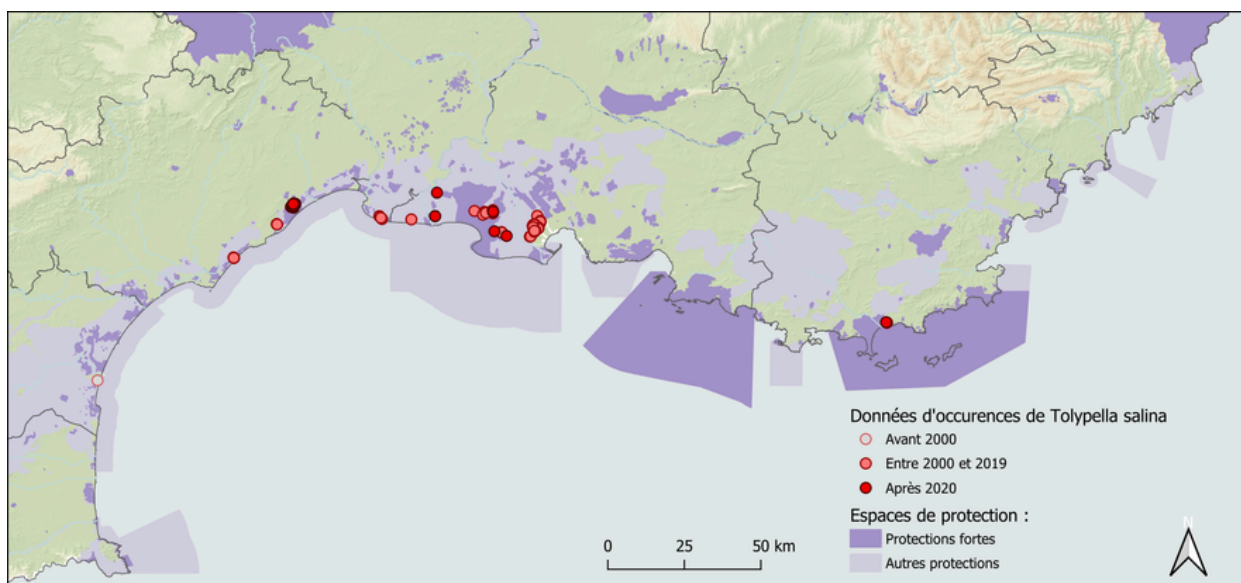
RÉPARTITION

La *Tolypella salina* se rencontre sur les façades atlantiques et méditerranéennes en Espagne et en France, ainsi qu'en Grèce.

RÉPARTITION SUR LE LITTORAL MÉDITERRANÉEN FRANÇAIS CONTINENTAL

En région Occitanie, elle est présente dans l'Hérault et le Gard.

En région Provence-Alpes-Côte d'Azur, elle se retrouve dans les Bouches-du-Rhône et dans le Var.



Menaces

- Compétition interspécifique
- Changement climatique
- Gestion de l'eau
- Sur-fréquentation, en particulier en période d'assec
- pollution agricole et urbaine provenant des bassins versants

QUELS SONT SES STATUTS ?

PROTECTION

Espèce protégée sur l'ensemble du territoire français. (Arrêté du 31 août 1995)

STATUT UICN

Pas de liste rouge pour les characées.

LES BONNES PRATIQUES



A FAIRE

Préserver son habitat, les lagunes temporaires, et leur bon état de fonctionnement.



IL EST INTERDIT DE

Cette plante est protégée, elle ne peut être détruite, altérée ou transportée.

En conséquence, il faut éviter :

- De la cueillir
- De la piétiner
- De détruire son milieu

BIBLIOGRAPHIE

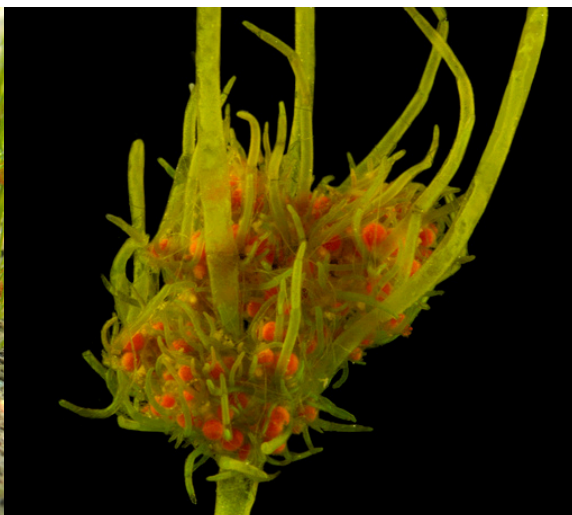
Latron M., Faure K., Allies A., Massart P., Alric R., Papuga G., 2021. Plan régional d'actions en faveur des lagunes temporaires méditerranéennes. Conservatoire botanique national méditerranéen, Tour du Valat. 172 p.

Mouronval J.-B., Baudouin S., Borel N., Soulié-Märsche I., Kleszczewski M., Grillas P., 2015. Guide des Characées de France méditerranéenne. Office National de la Chasse et de la Faune Sauvage, 195 p. + Ann

<https://cbnmed.fr>

<https://reseda-flore.eu>

<https://invmed.fr>



Financé par

